



sillage-experts.fr

S.C.O.P. 24ème

2 place Saint-Opportune

75001 PARIS

Etats financiers

Exercice clos le 30/06/2023

SILLAGE Experts

13/15, rue de l'Ambroisie
75012 Paris

Tél : 01 53 46 66 46

contact@sillage-experts.fr



Sommaire

Exercice du 01/07/2022 au 30/06/2023

Attestation	1
Bilan Actif	2
Bilan Passif	3
Compte de résultat	4
ANNEXE	5
Règles et méthodes comptables	6
Immobilisations	8
Amortissements	9
Provisions au bilan	10
Créances et dettes	11
Produits à recevoir	12
Charges à payer	13
Charges constatées d'avance	14
Capital social	15
DETAIL DES POSTES	16
Détail de l'Actif	17
Détail du Passif	18
Détail du Compte de Résultat	19
ANALYSE DE GESTION	21
Soldes Intermédiaires 5 périodes	22
Tableau de Financement	23
LIASSE FISCALE	24

Attestation

Etat exprimé en euros

Conformément aux termes de notre lettre de mission, nous avons effectué une mission de présentation des comptes annuels de l'entreprise :

S.C.O.P. 24ème

relatifs à l'exercice du **01/07/2022** au **30/06/2023**, qui se caractérisent par les données suivantes :

Total du bilan :	281 978	euros
Chiffre d'affaires :	486 254	euros
Résultat net comptable :	51 322	euros

Nos diligences ont été réalisées conformément à la norme professionnelle du Conseil Supérieur de l'Ordre des Experts-Comptables applicable à la mission de présentation des comptes qui ne constitue ni un audit ni un examen limité.

Sur la base de nos travaux, nous n'avons pas relevé d'éléments remettant en cause la cohérence et la vraisemblance des comptes annuels pris dans leur ensemble tels qu'ils sont joints à la présente attestation.

Fait à Paris
Le 28/07/2022

Estelle THERET
Expert-comptable

Bilan Actif

Etat exprimé en euros

		30/06/2023			30/06/2022
		Brut	Amort. et Dépréc.	Net	Net
Capital souscrit non appelé (I)					
ACTIF IMMOBILISE	IMMOBILISATIONS INCORPORELLES				
	Frais d'établissement				
	Frais de développement				
	Concessions brevets droits similaires	4 557	4 436	121	1 237
	Fonds commercial (1)				
	Autres immobilisations incorporelles				
	Avances et acomptes				
	IMMOBILISATIONS CORPORELLES				
	Terrains				
	Constructions				
	Installations techniques, mat. et outillage indus.				
	Autres immobilisations corporelles	13 289	11 580	1 709	3 307
	Immobilisations en cours				
	Avances et acomptes				
IMMOBILISATIONS FINANCIERES (2)					
Participations évaluées selon mise en équival.					
Autres participations					
Créances rattachées à des participations					
Autres titres immobilisés					
Prêts					
Autres immobilisations financières	13 741		13 741	12 983	
	TOTAL (II)	31 587	16 016	15 571	17 527
ACTIF CIRCULANT	STOCKS ET EN-COURS				
	Matières premières, approvisionnements				
	En-cours de production de biens				
	En-cours de production de services				
	Produits intermédiaires et finis				
	Marchandises				
	Avances et Acomptes versés sur commandes				
	CREANCES (3)				
	Créances clients et comptes rattachés	134 856	11 063	123 793	125 828
	Autres créances	16 868		16 868	7 222
Capital souscrit appelé, non versé					
VALEURS MOBILIERES DE PLACEMENT					
DISPONIBILITES	123 646		123 646	118 620	
COMPTES DE REGULARISATION	Charges constatées d'avance	2 100		2 100	20 730
	TOTAL (III)	277 470	11 063	266 407	272 401
	Frais d'émission d'emprunt à étaler (IV)				
Primes de remboursement des obligations (V)					
Ecart de conversion actif (VI)					
TOTAL ACTIF (I à VI)		309 057	27 079	281 978	289 927

(1) dont droit au bail

(2) dont immobilisations financières à moins d'un an

(3) dont créances à plus d'un an

13 741

12 983

Bilan Passif

Etat exprimé en euros

30/06/2023

30/06/2022

		30/06/2023	30/06/2022
Capitaux Propres	Capital social ou individuel	1 728	1 728
	Primes d'émission, de fusion, d'apport ...		
	Ecarts de réévaluation		
	RESERVES		
	Réserve légale	9 660	8 903
	Réserves statutaires ou contractuelles		
	Réserves réglementées	25 531	14 169
	Autres réserves		
	Report à nouveau		
	Résultat de l'exercice	51 322	75 747
Subventions d'investissement			
Provisions réglementées			
	Total des capitaux propres	88 241	100 547
Autres fonds propres	Produits des émissions de titres participatifs		
	Avances conditionnées		
	Total des autres fonds propres		
Provisions	Provisions pour risques		
	Provisions pour charges		
	Total des provisions		
DETTES (1)	DETTES FINANCIERES		
	Emprunts obligataires convertibles		
	Autres emprunts obligataires		
	Emprunts dettes auprès des établissements de crédit (2)	20 033	60 000
	Emprunts et dettes financières divers (3)	84 826	26 560
	Avances et acomptes reçus sur commandes en cours	1 788	
	DETTES D'EXPLOITATION		
	Dettes fournisseurs et comptes rattachés	22 814	51 182
	Dettes fiscales et sociales	52 969	43 736
	DETTES DIVERSES		
Dettes sur immobilisations et comptes rattachés			
Autres dettes	11 307	7 902	
Produits constatés d'avance (1)			
	Total des dettes	193 738	189 381
	Ecarts de conversion passif		
	TOTAL PASSIF	281 978	289 927
	Résultat de l'exercice exprimé en centimes	51 321,71	75 746,70
(1) Dettes et produits constatés d'avance à moins d'un an	114 084	168 971	
(2) Dont concours bancaires courants, et soldes créditeurs de banques et CCP			
(3) Dont emprunts participatifs			

Compte de Résultat

		30/06/2023		30/06/2022			
		12 mois	% C.A.	12 mois	% C.A.		
PRODUITS D'EXPLOITATION	Ventes de marchandises Production vendue (Biens) Production vendue (Services et Travaux)	486 254	100,00	464 089	100,00		
	Montant net du chiffre d'affaires	486 254	100,00	464 089	100,00		
	Production stockée Production immobilisée Subventions d'exploitation Reprises sur provisions et amortissements, transfert de charges Autres produits	56	0,01	(2 843) 2 000 89	-0,61 0,43 0,02		
	Total des produits d'exploitation	486 309	100,01	463 335	99,84		
	CHARGES D'EXPLOITATION	Achats de marchandises Variation de stock Achats de matières et autres approvisionnements Variation de stock Autres achats et charges externes Impôts, taxes et versements assimilés Salaires et traitements Charges sociales du personnel Cotisations personnelles de l'exploitant Dotations aux amortissements, aux dépréciations et aux provisions Autres charges	189 078 2 086 170 790 56 436 14 860 10	38,88 0,43 35,12 11,61 3,06	181 041 806 147 531 52 884 4 641 33	39,01 0,17 31,79 11,40 1,00 0,01	
		Total des charges d'exploitation	433 261	89,10	386 936	83,38	
		RESULTAT D'EXPLOITATION	53 048	10,91	76 399	16,46	
PRODUITS FINANCIERS		Opéra. comm. Bénéfice attribué ou perte transférée Perte supportée ou bénéfice transféré De participations (3) D'autres valeurs mobilières et créances d'actif immobilisé (3) Autres intérêts et produits assimilés (3) Reprises sur provisions et dépréciations et transfert de charges Différences positives de change Produits nets sur cessions de valeurs mobilières de placement					
		Total des produits financiers					
		CHARGES FINANCIERES	Dotations aux amortissements, aux dépréciations et aux provisions Intérêts et charges assimilées (4) Différences négatives de change Charges nettes sur cessions de valeurs mobilières de placement	1 726	0,35	150	0,03
			Total des charges financières	1 726	0,35	150	0,03
			RESULTAT FINANCIER	(1 726)	-0,35	(150)	-0,03
			RESULTAT COURANT AVANT IMPOTS	51 322	10,55	76 249	16,43
		Total des produits exceptionnels Total des charges exceptionnelles			502	0,11	
	RESULTAT EXCEPTIONNEL			(502)	-0,11		
	PARTICIPATION DES SALARIES IMPOTS SUR LES BENEFICES						
	TOTAL DES PRODUITS TOTAL DES CHARGES	486 309 434 988	100,01 89,46	463 335 387 588	99,84 83,52		
	RESULTAT DE L'EXERCICE	51 322	10,55	75 747	16,32		

Annexe

Principes, Règles et Méthodes Comptables

Les comptes annuels ont été arrêtés conformément aux dispositions du règlement 2014-03 de l'Autorité des Normes Comptables homologué par arrêté ministériel du 8 septembre 2014 relatif au Plan Comptable Général

Le bilan de l'exercice présente un total de **281 978** euros.

Le compte de résultat, présenté sous forme de liste, affiche un total de produits de **486 309** euros et un total de charges de **434 988** euros, dégageant ainsi un résultat de **51 322** euros.

L'exercice considéré débute le **01/07/2022** et finit le **30/06/2023**.

Il a une durée de **12** mois.

Les conventions générales comptables ont été appliquées conformément aux hypothèses de base :

- continuité de l'exploitation.
- permanence des méthodes comptables d'un exercice à l'autre.
- indépendance des exercices.

La méthode de base retenue pour l'évaluation des éléments inscrits en comptabilité est la méthode des coûts historiques.

Aucun changement dans les méthodes d'évaluation et dans les méthodes de présentation n'a été apporté.

Valeurs immobilisées

Les immobilisations corporelles sont évaluées à leur coût d'acquisition (prix d'achat et frais accessoires, hors frais d'acquisition des immobilisations) ou à leur coût de production.

Les amortissements pour dépréciation sont calculés suivant le mode linéaire ou dégressif en fonction de la durée normale d'utilisation des biens.

Les éléments non amortissables de l'actif immobilisé sont inscrits pour leur valeur brute constituée par le coût d'achat hors frais accessoires. Lorsque la valeur d'inventaire est inférieure à la valeur brute, une provision pour dépréciation est constituée du montant de la différence.

Valeurs d'exploitation

Les stocks sont évalués à leur coût d'acquisition (prix d'achat et frais accessoires).

Les produits et travaux en cours ont été évalués à leur coût de production.

Une provision pour dépréciation des stocks égale à la différence entre la valeur comptable et le cours du jour ou la valeur de réalisation déduction faite des frais proportionnels de vente est constituée, lorsque la valeur comptable devient supérieure à celle de réalisation.

Créances et dettes

Les créances et les dettes ont été évaluées pour leur valeur nominale.

Les créances ont, le cas échéant, été dépréciées par voie de provision pour tenir compte des difficultés de recouvrement auxquelles elles étaient susceptibles de donner lieu.

Principes, Règles et Méthodes Comptables

Particularités des SCOP

La loi sur les SCOP du 19/07/78 stipule que chaque associé dispose d'un droit de vote ramené à une voix quel que soit le nombre de parts détenues.

Les articles 214 et 237 du CGI applicables aux SCOP permettent de déduire du bénéfice fiscal la réserve de participation et la provision pour investissement.

Immobilisations

Etat exprimé en euros

	Valeurs brutes début d'exercice	Mouvements de l'exercice				Valeurs brutes au 30/06/2023
		Augmentations		Diminutions		
		Réévaluations	Acquisitions	Virt p.à p.	Cessions	
INCORPORELLES						
Frais d'établissement et de développement						
Autres	4 557					4 557
TOTAL IMMOBILISATIONS INCORPORELLES	4 557					4 557
CORPORELLES						
Terrains						
Constructions sur sol propre sur sol d'autrui instal. agencement aménagement						
Instal technique, matériel outillage industriels						
Instal., agencement, aménagement divers						
Matériel de transport						
Matériel de bureau, informatique et mobilier	12 205		1 084			13 289
Emballages récupérables et divers						
Immobilisations corporelles en cours						
Avances et acomptes						
TOTAL IMMOBILISATIONS CORPORELLES	12 205		1 084			13 289
FINANCIERES						
Participations évaluées en équivalence						
Autres participations						
Autres titres immobilisés						
Prêts et autres immobilisations financières	12 983		758			13 741
TOTAL IMMOBILISATIONS FINANCIERES	12 983		758			13 741
TOTAL	29 745		1 842			31 587

Provisions

Etat exprimé en euros

		Début exercice	Augmentations	Diminutions	30/06/2023
PROVISIONS REGLEMEENTEES	Reconstruction gisements miniers et pétroliers				
	Provisions pour investissement				
	Provisions pour hausse des prix				
	Provisions pour amortissements dérogatoires				
	Provisions fiscales pour prêts d'installation				
	Provisions autres				
	PROVISIONS REGLEMEENTEES				
PROVISIONS POUR RISQUES ET CHARGES	Pour litiges				
	Pour garanties données aux clients				
	Pour pertes sur marchés à terme				
	Pour amendes et pénalités				
	Pour pertes de change				
	Pour pensions et obligations similaires				
	Pour impôts				
	Pour renouvellement des immobilisations				
	Provisions pour gros entretien et grandes révisions				
	Pour chges sociales et fiscales sur congés à payer Autres				
	PROVISIONS POUR RISQUES ET CHARGES				
PROVISIONS POUR DEPRECIATION	Sur immobilisations				
	<ul style="list-style-type: none"> incorporelles corporelles des titres mis en équivalence titres de participation autres immo. financières 				
	Sur stocks et en-cours				
	Sur comptes clients		11 063		11 063
	Autres				
	PROVISIONS POUR DEPRECIATION		11 063		11 063
TOTAL GENERAL			11 063		11 063
Dont dotations et reprises			11 063		
<ul style="list-style-type: none"> - d'exploitation - financières - exceptionnelles 					
Titres mis en équivalence : montant de la dépréciation à la clôture de l'exercice calculée selon les règles prévues à l'article 39-1.5e du C.G.I.					

Créances et Dettes

Etat exprimé en euros

		30/06/2023	1 an au plus	plus d'1 an
CREANCES	Créances rattachées à des participations			
	Prêts			
	Autres immobilisations financières	13 741	13 741	
	Clients douteux ou litigieux	13 276	13 276	
	Autres créances clients	121 580	121 580	
	Créances représentatives des titres prêtés			
	Personnel et comptes rattachés			
	Sécurité sociale et autres organismes sociaux			
	Impôts sur les bénéfices			
	Taxes sur la valeur ajoutée	16 868	16 868	
	Autres impôts, taxes versements assimilés			
	Divers			
	Groupe et associés			
Débiteurs divers				
Charges constatées d'avances	2 100	2 100		
TOTAL DES CREANCES		167 565	167 565	
Prêts accordés en cours d'exercice				
Remboursements obtenus en cours d'exercice				
Prêts et avances consentis aux associés (personnes physiques)				

		30/06/2023	1 an au plus	1 à 5 ans	plus de 5 ans
DETTES	Emprunts obligataires convertibles				
	Autres emprunts obligataires				
	Emprunts dettes ets de crédit à 1an max. à l'origine				
	Emprunts dettes ets de crédit à plus 1 an à l'origine	20 033	20 033		
	Emprunts et dettes financières divers	84 826	6 960	77 866	
	Fournisseurs et comptes rattachés	22 814	22 814		
	Personnel et comptes rattachés	11 875	11 875		
	Sécurité sociale et autres organismes sociaux	14 600	14 600		
	Impôts sur les bénéfices				
	Taxes sur la valeur ajoutée	25 787	25 787		
	Obligations cautionnées				
	Autres impôts, taxes et assimilés	707	707		
	Dettes sur immobilisations et comptes rattachés				
	Groupe et associés				
	Autres dettes	11 307	11 307		
	Dettes représentative de titres empruntés				
Produits constatés d'avance					
TOTAL DES DETTES		191 950	114 084	77 866	
Emprunts souscrits en cours d'exercice					
Emprunts remboursés en cours d'exercice		39 967			
Emprunts dettes associés (personnes physiques)					

Produits à recevoir

Etat exprimé en euros

30/06/2023

Total des Produits à recevoir		1 788
Autres créances clients		1 788
<i>Clients factures à établir</i>	<i>1 788</i>	

Charges à payer

Etat exprimé en euros

30/06/2023

Total des Charges à payer		13 784
Dettes fournisseurs et comptes rattachés		13 764
<i>Fourn.fact.non parvenues</i>	13 764	
Dettes fiscales et sociales		21
<i>Autres Charges à payer</i>	21	

Charges constatées d'avance

Etat exprimé en euros

	Période	Montants	30/06/2023
Charges constatées d'avance - EXPLOITATION			2 100
Prestation de service		2 100	
Charges constatées d'avance - FINANCIERES			
Charges constatées d'avance - EXCEPTIONNELLES			
TOTAL			2 100

--

Capital social

Etat exprimé en euros

30/06/2023

Nombre

Val. Nominale

Montant

		30/06/2023	Nombre	Val. Nominale	Montant
ACTIONS / PARTS SOCIALES	Du capital social début exercice		72,00	24,0000	1 728,00
	Emises pendant l'exercice				
	Remboursées pendant l'exercice				
	Du capital social fin d'exercice		72,00	24,0000	1 728,00



Détail des Postes

Détail de l'Actif

Etat exprimé en euros	01/07/2022 30/06/2023	12 mois	01/07/2021 30/06/2022	12 mois	Variations	%
Capital souscrit non appelé						
TOTAL II - Actif Immobilisé NET	15 571	5,52	17 527	6,05	(1 955)	-11,16
Concessions brevets et droits similaires	121	0,04	1 237	0,43	(1 116)	-90,22
Concessions, brevets, licences	4 557	1,62	4 557	1,57		
Amts logiciels	(4 436)	-1,57	(3 320)	-1,15	(1 116)	-33,62
Autres immobilisations corporelles	1 709	0,61	3 307	1,14	(1 597)	-48,31
Matériel de bureau et informat	11 015	3,91	9 931	3,43	1 084	10,91
Mobilier	2 274	0,81	2 274	0,78		
Amortissement matériel de bure	(9 792)	-3,47	(7 566)	-2,61	(2 226)	-29,42
Amts mobilier	(1 788)	-0,63	(1 333)	-0,46	(455)	-34,13
Autres immobilisations financières	13 741	4,87	12 983	4,48	758	5,84
Dépôts cautionnements versés	13 741	4,87	12 983	4,48	758	5,84
TOTAL III - Actif Circulant NET	266 407	94,48	272 401	93,95	(5 994)	-2,20
Créances clients et comptes rattachés	123 793	43,90	125 828	43,40	(2 036)	-1,62
Collectif clients débiteurs	119 792	42,48	125 828	43,40	(6 036)	-4,80
Clients douteux	13 276	4,71			13 276	
Clients factures à établir	1 788	0,63			1 788	
Provision pour dépréciation	(11 063)	-3,92			(11 063)	
Autres créances	16 868	5,98	7 222	2,49	9 646	133,57
Tva deductible	14 694	5,21	5 637	1,94	9 057	160,68
Tva s factures non parvenues	2 174	0,77	1 585	0,55	589	37,16
Disponibilités	123 646	43,85	118 620	40,91	5 026	4,24
Credit mutuel	93 302	33,09	78 085	26,93	15 217	19,49
Qonto	30 344	10,76	40 535	13,98	(10 191)	-25,14
Charges constatées d'avance	2 100	0,74	20 730	7,15	(18 630)	-89,87
Charges constatées d'avance	2 100	0,74	20 730	7,15	(18 630)	-89,87
TOTAL DUBILAN ACTIF	281 978	100,00	289 927	100,00	(7 949)	-2,74

Détail du Passif

Etat exprimé en euros

	01/07/2022 30/06/2023	12 mois	01/07/2021 30/06/2022	12 mois	Variations	%
TOTAL I - Capitaux propres	88 241	<i>31,29</i>	100 547	<i>34,68</i>	(12 306)	<i>-12,24</i>
Capital Social ou individuel	1 728	<i>0,61</i>	1 728	<i>0,60</i>		
Capital social	1 728	<i>0,61</i>	1 728	<i>0,60</i>		
Réserve légale	9 660	<i>3,43</i>	8 903	<i>3,07</i>	757	<i>8,50</i>
Reserve légale	9 660	<i>3,43</i>	8 903	<i>3,07</i>	757	<i>8,50</i>
Réserves réglementées	25 531	<i>9,05</i>	14 169	<i>4,89</i>	11 362	<i>80,19</i>
Fonds de développement	25 531	<i>9,05</i>	14 169	<i>4,89</i>	11 362	<i>80,19</i>
Résultat de l'exercice	51 322	<i>18,20</i>	75 747	<i>26,13</i>	(24 425)	<i>-32,25</i>
TOTAL II - Autres fonds propres						
TOTAL III - Total des Provisions						
TOTAL IV - Total des dettes	193 738	<i>68,71</i>	189 381	<i>65,32</i>	4 357	<i>2,30</i>
Emprunts et dettes auprès des établissements de crédit	20 033	<i>7,10</i>	60 000	<i>20,69</i>	(39 967)	<i>-66,61</i>
Emprunt PGE 60K€	20 033	<i>7,10</i>	60 000	<i>20,69</i>	(39 967)	<i>-66,61</i>
Emprunts et dettes financières divers	84 826	<i>30,08</i>	26 560	<i>9,16</i>	58 266	<i>219,37</i>
Dépôts et cautionnements reçus	5 484	<i>1,94</i>	6 150	<i>2,12</i>	(666)	<i>-10,83</i>
Participation des salariés	79 342	<i>28,14</i>	20 410	<i>7,04</i>	58 932	<i>288,74</i>
Avances et acomptes reçus sur commandes en cours	1 788	<i>0,63</i>			1 788	
Acompte reçu	1 788	<i>0,63</i>			1 788	
Dettes fournisseurs et comptes rattachés	22 814	<i>8,09</i>	51 182	<i>17,65</i>	(28 368)	<i>-55,43</i>
Collectif fournisseurs créditeurs	9 051	<i>3,21</i>	41 672	<i>14,37</i>	(32 622)	<i>-78,28</i>
Fourn.fact.non parvenues	13 764	<i>4,88</i>	9 510	<i>3,28</i>	4 254	<i>44,73</i>
Dettes fiscales et sociales	52 969	<i>18,78</i>	43 736	<i>15,09</i>	9 233	<i>21,11</i>
Remuner.dues au personnel	11 875	<i>4,21</i>	5 006	<i>1,73</i>	6 870	<i>137,24</i>
Personnel provision pour cp			5 757	<i>1,99</i>	(5 757)	<i>-100,00</i>
Urssaf	6 812	<i>2,42</i>	5 039	<i>1,74</i>	1 773	<i>35,19</i>
Malakoff - agirc & arcco	4 649	<i>1,65</i>	3 397	<i>1,17</i>	1 252	<i>36,85</i>
Alan	393	<i>0,14</i>	515	<i>0,18</i>	(122)	<i>-23,63</i>
Taxe d'Apprentissage	830	<i>0,29</i>	803	<i>0,28</i>	26	<i>3,29</i>
Formation Continue	649	<i>0,23</i>	602	<i>0,21</i>	47	<i>7,86</i>
Malakoff - prévoyance	1 267	<i>0,45</i>	495	<i>0,17</i>	772	<i>155,87</i>
Org soc à payer sur prov cp			1 912	<i>0,66</i>	(1 912)	<i>-100,00</i>
Prélèvement à la source	686	<i>0,24</i>	622	<i>0,21</i>	64	<i>10,29</i>
T va à décaisser	3 325	<i>1,18</i>	336	<i>0,12</i>	2 989	<i>889,58</i>
T va collectee	22 164	<i>7,86</i>	19 238	<i>6,64</i>	2 926	<i>15,21</i>
T va sur factures à établir	298	<i>0,11</i>			298	
Autres Charges à payer	21	<i>0,01</i>	14		7	<i>50,36</i>
Autres dettes	11 307	<i>4,01</i>	7 902	<i>2,73</i>	3 405	<i>43,09</i>
Collectif clients créditeurs	11 307	<i>4,01</i>	7 902	<i>2,73</i>	3 405	<i>43,09</i>
TOTAL DUBILAN PASSIF	281 978	<i>100,00</i>	289 927	<i>100,00</i>	(7 949)	<i>-2,74</i>

Détail du Compte de Résultat

Etat exprimé en euros

	01/07/2022 30/06/2023	12 mois	01/07/2021 30/06/2022	12 mois	Variations	%
Total des produits d'exploitation	486 309	100,01	463 335	99,84	22 974	4,96
Ventes de marchandises						
Production vendue Biens						
Production vendue Services + Travaux	486 254	100,00	464 089	100,00	22 165	4,78
Production vendue Services FRANCE	486 254	100,00	464 089	100,00	22 165	4,78
Prestations de services	445 009	91,52	427 289	92,07	17 720	4,15
Co-working sous location	41 245	8,48	36 800	7,93	4 445	12,08
Montant net du chiffre d'affaires	486 254	100,00	464 089	100,00	22 165	4,78
Production stockée			(2 843)	-0,61	2 843	100,00
Variation des en cours			(2 843)	-0,61	2 843	100,00
Subventions d'exploitation			2 000	0,43	(2 000)	-100,00
Aide à l'embauche			2 000	0,43	(2 000)	-100,00
Autres produits d'exploitation	56	0,01	89	0,02	(33)	-37,44
Prod.divers de gest.cour.	56	0,01	89	0,02	(33)	-37,44
Total des charges d'exploitation	433 261	89,10	386 936	83,38	46 326	11,97
Autres achats et charges externes	189 078	38,88	181 041	39,01	8 037	4,44
Achats études et prest.serv.	72 627	14,94	78 173	16,84	(5 546)	-7,09
Electricité	(341)	-0,07	1 129	0,24	(1 470)	-130,23
Fournitures de bureau	1 591	0,33	1 197	0,26	394	32,88
Locations immobilières	76 978	15,83	66 734	14,38	10 244	15,35
Primes d'assurance	1 156	0,24	786	0,17	370	47,01
Formations	417	0,09	6 240	1,34	(5 824)	-93,32
Honoraires	10 555	2,17	7 658	1,65	2 898	37,84
Frais d'actes et content.	46	0,01	363	0,08	(317)	-87,30
Publicité, dons, cadeaux	4 196	0,86	230	0,05	3 966	N/S
Voyages et déplacements	7 684	1,58	7 591	1,64	93	1,23
Mission et réception	7 709	1,59	5 299	1,14	2 410	45,48
Frais postaux et téléphone	2 251	0,46	2 192	0,47	59	2,68
Services bancaires et ass	941	0,19	1 004	0,22	(63)	-6,26
Cotisations	3 268	0,67	2 444	0,53	824	33,72
Impôts, taxes et versements assimilés	2 086	0,43	806	0,17	1 280	158,87
Taxe d'apprentissage	1 048	0,22	419	0,09	629	150,17
Cotisations formation continue	1 037	0,21	387	0,08	651	168,31
Salaires et traitements	170 790	35,12	147 531	31,79	23 259	15,77
Rémunération du personnel	163 947	33,72	146 985	31,67	16 962	11,54
Var° prov°congés payés	(5 757)	-1,18	(3 974)	-0,86	(1 783)	-44,87
Indemnités et avantages divers	12 600	2,59	4 520	0,97	8 080	178,76
Charges sociales du personnel	56 436	11,61	52 884	11,40	3 552	6,72
Cotisations urssaf	36 572	7,52	32 986	7,11	3 586	10,87
Cotisations retraite et prévoy	17 884	3,68	16 646	3,59	1 239	7,44
Cotisation autres organismes			14		(14)	-100,00
Var° prov° ch soc s prov cp	(1 912)	-0,39	(910)	-0,20	(1 002)	-110,11
Médecine du travail	575	0,12	1 261	0,27	(686)	-54,39
Rbt frais de transports	3 317	0,68	2 888	0,62	429	14,85

Détail du Compte de Résultat

Etat exprimé en euros

	01/07/2022 30/06/2023	12 mois	01/07/2021 30/06/2022	12 mois	Variations	%
Dotation aux amortissements sur immobilisations	3 797	0,78	4 641	1,00	(843)	-18,18
Dotations aux amts incorporels	1 116	0,23	1 518	0,33	(402)	-26,46
Dotations aux amts corporels	2 681	0,55	3 123	0,67	(442)	-14,15
Dotations aux provisions sur actif circulant	11 063	2,28			11 063	
Dotation aux provisions pour dépréciations clients	11 063	2,28			11 063	
Autres charges de gestion courante	10		33	0,01	(23)	-68,51
Charges de gestion courante	10		33	0,01	(23)	-68,51
Résultat d'exploitation	53 048	10,91	76 399	16,46	(23 351)	-30,56
Total des produits financiers						
Total des charges financières	1 726	0,35	150	0,03	1 576	N/S
Intérêts et charges assimilées	1 726	0,35	150	0,03	1 576	N/S
Charges d'intérêts	1 726	0,35	150	0,03	1 576	N/S
Résultat financier	(1 726)	-0,35	(150)	-0,03	(1 576)	N/S
Résultat courant avant impôts	51 322	10,55	76 249	16,43	(24 927)	-32,69
Total des produits exceptionnels						
Total des charges exceptionnelles			502	0,11	(502)	-100,00
Dotations excep. aux amortissements et aux provisions			502	0,11	(502)	-100,00
Dotations aux amortis exceptio			502	0,11	(502)	-100,00
Résultat exceptionnel			(502)	-0,11	502	100,00
Résultat de l'exercice	51 322	10,55	75 747	16,32	(24 425)	-32,25

Analyse de Gestion

Soldes Intermédiaires de Gestion

Etat exprimé en euros

	01/07/2022 30/06/2023	12 mois	01/07/2021 30/06/2022	12 mois	01/07/2020 30/06/2021	12 mois	01/07/2019 30/06/2020	12 mois	01/07/2018 30/06/2019	12 mois
CHIFFRE D'AFFAIRES	486 254	<i>100,00</i>	464 089	<i>100,00</i>	438 688	<i>100,00</i>	378 614	<i>100,00</i>	339 830	<i>100,00</i>
Ventes de marchandises										
- Achats de marchandises										
- Variation stocks de marchandises										
MARGE COMMERCIALE (a)										
Production vendue	486 254	<i>100,00</i>	464 089	<i>100,00</i>	438 688	<i>100,00</i>	378 614	<i>100,00</i>	339 830	<i>100,00</i>
+ Variation production stockée			(2 843)	<i>-0,61</i>	(2 185)	<i>-0,50</i>	5 028	<i>1,33</i>		
+ Production immobilisée					364	<i>0,08</i>	2 993	<i>0,79</i>	1 210	<i>0,36</i>
PRODUCTION DE L'EXERCICE	486 254	<i>100,00</i>	461 246	<i>99,39</i>	436 867	<i>99,58</i>	386 635	<i>102,12</i>	341 040	<i>100,36</i>
- Achats stockés approvisionnement										
- Variation des stocks et approvisionnement										
- Achats de sous-traitance directe	72 627	<i>14,94</i>	78 173	<i>16,95</i>	86 537	<i>19,81</i>	88 859	<i>22,98</i>	72 762	<i>21,34</i>
MARGE BRUTE PRODUCTION (b)	413 627	<i>85,06</i>	383 073	<i>83,05</i>	350 329	<i>80,19</i>	297 776	<i>77,02</i>	268 278	<i>78,66</i>
MARGES (Commerciale + Production)	413 627	<i>85,06</i>	383 073	<i>82,54</i>	350 329	<i>79,86</i>	297 776	<i>78,65</i>	268 278	<i>78,94</i>
- Achats non stockés (c)	1 250	<i>0,26</i>	2 326	<i>0,50</i>	1 470	<i>0,34</i>	2 598	<i>0,69</i>	1 243	<i>0,37</i>
- Autres charges externes (c)	115 202	<i>23,69</i>	100 542	<i>21,66</i>	65 967	<i>15,04</i>	42 016	<i>11,10</i>	34 238	<i>10,07</i>
CONSOMMATION DE L'EXERCICE EN PROVENANCE DES TIERS	189 078	<i>38,88</i>	181 041	<i>39,01</i>	153 975	<i>35,10</i>	133 473	<i>35,25</i>	108 242	<i>31,85</i>
VALEUR AJOUTÉE PRODUITE (a+b-c)	297 175	<i>61,12</i>	280 205	<i>60,38</i>	282 892	<i>64,49</i>	253 162	<i>66,87</i>	232 798	<i>68,50</i>
+ Subventions d'exploitation			2 000	<i>0,43</i>	14 000	<i>3,19</i>				
- Impôts, taxes sur rémunérations	2 086	<i>0,43</i>	806	<i>0,17</i>	2 089	<i>0,48</i>	1 046	<i>0,28</i>	1 485	<i>0,44</i>
- Autres impôts et taxes										
- Salaires et traitements	170 790	<i>35,12</i>	147 531	<i>31,79</i>	228 837	<i>52,16</i>	169 189	<i>44,69</i>	135 133	<i>39,76</i>
- Charges sociales	56 436	<i>11,61</i>	52 884	<i>11,40</i>	71 986	<i>16,41</i>	60 138	<i>15,88</i>	45 308	<i>13,33</i>
EXCÉDENT BRUT D'EXPLOITATION	67 863	<i>13,96</i>	80 984	<i>17,45</i>	(6 021)	<i>-1,37</i>	22 788	<i>6,02</i>	50 872	<i>14,97</i>
+ Reprises sur amortissements et provisions							8 828	<i>2,33</i>		
+ Autres produits d'exploitation	56	<i>0,01</i>	89	<i>0,02</i>	74	<i>0,02</i>	8		4	
+ Transfert de charges d'exploitation										
- Dotations aux amort., dépréciations et prov.	14 860	<i>3,06</i>	4 641	<i>1,00</i>	5 905	<i>1,35</i>	2 551	<i>0,67</i>	897	<i>0,26</i>
- Autres charges de gestion courante	10		33	<i>0,01</i>	60	<i>0,01</i>	30	<i>0,01</i>	42	<i>0,01</i>
RÉSULTAT EXPLOITATION	53 048	<i>10,91</i>	76 399	<i>16,46</i>	(11 912)	<i>-2,72</i>	29 043	<i>7,67</i>	49 937	<i>14,69</i>
Bénéfice-perte sur opérations en commun										
+ Produits financiers										
- Charges financières	1 726	<i>0,35</i>	150	<i>0,03</i>			155	<i>0,04</i>	719	<i>0,21</i>
RÉSULTAT COURANT AVANT IMPÔTS	51 322	<i>10,55</i>	76 249	<i>16,43</i>	(11 912)	<i>-2,72</i>	28 888	<i>7,63</i>	49 218	<i>14,48</i>
Produits exceptionnels					251	<i>0,06</i>	2 500	<i>0,66</i>		
- Charges exceptionnelles			502	<i>0,11</i>	1 164	<i>0,27</i>	251	<i>0,07</i>	493	<i>0,15</i>
RÉSULTAT EXCEPTIONNEL			(502)	<i>-0,11</i>	(913)	<i>-0,21</i>	2 249	<i>0,59</i>	(493)	<i>-0,15</i>
- Participation des salariés										
- Impôts sur les bénéfices										
RÉSULTAT DE L'EXERCICE	51 322	<i>10,55</i>	75 747	<i>16,32</i>	(12 825)	<i>-2,92</i>	31 137	<i>8,22</i>	48 725	<i>14,34</i>

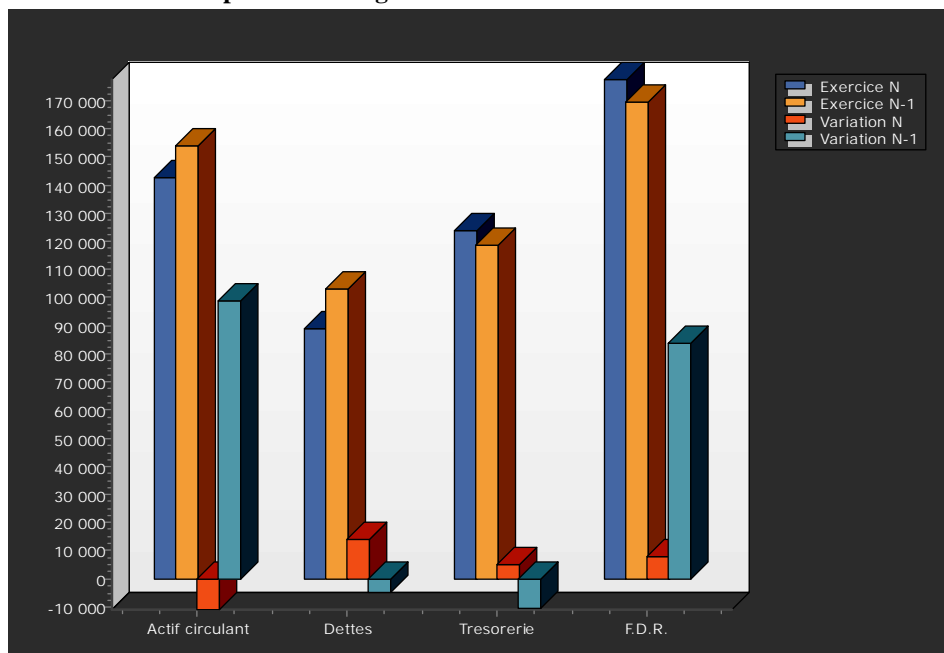
Tableau de Financement

Etat exprimé en euros

Etat en valeurs nettes

		30/06/2023			30/06/2022
		Début d'exercice	Fin d'exercice	Emplois/Ressources	Emplois/Ressources
ACTIF CIRCULANT	Stocks				(2 843)
	Clients	125 828	123 793	(2 036)	79 970
	Autres créances	27 952	18 968	(8 984)	21 593
	TOTAL ACTIF CIRCULANT	153 781	142 761	(11 020)	98 720
DETTES A COURT TERME	Fournisseurs	51 182	22 814	28 368	(22 844)
	Fournisseurs d'immobilisations				
	Autres dettes	51 638	66 064	(14 426)	18 174
	TOTAL DETTES A COURT TERME	102 821	88 878	13 943	(4 671)
BESOIN EN FONDS DE ROULEMENT		50 960	53 883	2 923	94 049
TRESORERIE	Disponible	118 620	123 646	5 026	(10 368)
	Concours bancaires courants & soldes créditeurs de banque				
	TOTAL TRESORERIE	118 620	123 646	5 026	(10 368)
FONDS DE ROULEMENT NET GLOBAL		169 580	177 529	7 949	83 681

Emplois exprimés en positif - Ressources exprimées en négatif



Liase Fiscale

Direction Générale des Finances Publiques

IMPÔT SUR LES SOCIÉTÉS

Timbre à date du service

Exercice ouvert le **01072022** et clos le **30062023** Régime simplifié d'imposition Régime réel normal
Déclaration souscrite pour le résultat d'ensemble de groupe Si PME innovante Si option pour le régime optionnel de taxation au tonnage art. 209-O B (entreprises de transport maritime)

Adresse du service où doit être déposée cette déclaration : SIE Paris 1er
6 rue Sainte Hyacinthe
75042 PARIS CEDEX 01
Adresse du déclarant (quand celle-ci est différente de l'adresse du destinataire) et/ou adresse du siège social si elle est différente du principal établissement :

A IDENTIFICATION
S.C.O.P. 24ème
2 place Saint-Opportune
75001 PARIS
Insp. IFU **675803** N° dossier N° Siret **81072055700026**

B ACTIVITÉ
Activités exercées (souligner l'activité principale) :
développement informatique
Si vous avez changé d'activité, cochez la case

Préciser éventuellement :
l'ancienne adresse en cas de changement :

RÉGIME FISCAL DES GROUPES

Les entreprises placées sous le régime des groupes de sociétés, doivent déposer cette déclaration en deux exemplaires. (Article 223 A à U du CGI)

- Date d'entrée dans le groupe de la société déclarante

- Pour les sociétés filiales, désignation, adresse du lieu d'imposition et n° d'identification de la société mère.

n° SIRET

C RÉCAPITULATION DES ÉLÉMENTS D'IMPOSITION (cf. notice)

1 Résultat fiscal Bénéfice imposable au taux normal Bénéfice imposable au taux de 15 % Déficit (report de la ligne XO du 2058A ou 372 du 2033B)

Résultat net de cession, de concession ou de sous-concession des brevets et droits de propriété industrielle assimilés imposable au taux de 10%

2 Plus-values Plus-values à long terme imposables au taux de 15% Plus-values à long terme imposables au taux de 19% Autres plus-values imposables au taux de 19% Plus-values à long terme imposables aux taux de 0% Plus-values exonérées art.238 quindecies

3 Abattements et exonérations notamment en faveur des entreprises nouvelles ou implantées en zones d'entreprises ou zones franches (cocher la case selon le cas). Ces montants ne doivent pas être retranchés des résultats mentionnés en C-1 et C-2

Entreprises nouvelles art. 44 sexies Jeunes entreprises innovantes Zones franches urbaines Territoire entrepreneur art 44 octies A Zone de restructuration de la défense art 44 terdecies
Entreprises nouvelles art.44 septies Zones franches d'activité art.44 quaterdecies Zone de développement prioritaire art. 44 septdecies Autres dispositifs
Bassins urbains à dynamiser (BUD) art.44 sexdecies Bénéfice ou déficit exonéré (indiquer + ou - selon le cas) Plus-values exonérées relevant du taux à 15%
Sociétés d'investissements immobiliers cotées

4 Option pour le crédit d'impôt outre-mer dans le secteur productif, art. 244 quater W

D IMPUTATIONS (cf. la notice de la déclaration 2065) Les crédits d'impôt indiqués aux 1 et 2 ci-dessous ne sont imputables que pour partie s'ils n'ont pas été comptabilisés par l'entreprise (66,66 %).

1 Au titre des revenus mobiliers de source française ou étrangère, ayant donné lieu à la délivrance d'un certificat de crédit d'impôt
Impôt déjà versé au Trésor (Crédit d'impôt) indiqué sur les certificats joints au relevé de solde d'impôt sur les sociétés ou afférent aux primes de remboursement

2 Au titre des revenus auxquels est attaché, en vertu d'une convention fiscale conclue avec un Etat étranger, un territoire ou une collectivité territoriale d'Outre-Mer, un crédit d'impôt représentatif de l'impôt de cet Etat, territoire ou collectivité. Total figurant en cartouche au cadre VII de l'imprimé n° 2066

E CONTRIBUTION ANNUELLE SUR LES REVENUS LOCATIFS (cf. notice) Recettes nettes soumises à la contribution 2,50 %

F CONTRIBUTION TEMPORAIRE DE SOLIDARITÉ
Assiette de la contribution temporaire de solidarité au taux de 33 %

G ENTREPRISES SOUMISES OU DÉSIGNÉES AU DÉPÔT DE LA DÉCLARATION PAYS PAR PAYS

1- Si vous êtes l'entreprise tête de groupe soumise à l'obligation de dépôt de la déclaration pays par pays n°2258-SD (article 223 quinquies C-I-1 du CGI)

2- Si vous êtes la société tête de groupe et que vous avez désigné une autre entité du groupe pour souscrire la déclaration n° 2258-SD, indiquer le nom, adresse et numéro d'identification fiscale de l'entité désignée :

3- Si vous êtes l'entreprise désignée au dépôt de la déclaration n° 2258-SD par la société tête de groupe (art. 223 quinquies C-I-2)
Dans ce cas, veuillez indiquer le nom, adresse et numéro d'identification fiscale de la société tête de groupe :

H COMPTABILITÉ INFORMATISÉE L'entreprise dispose-t-elle d'une comptabilité informatisée ? **OUI** Si oui, indication du logiciel utilisé **ComptabiliteExpert**

ECF Désignation du prestataire

OGA/OMGA Viseur conventionné
Nom, adresse, téléphone :
- Professionnel de l'expertise comptable : SILLAGE 13 rue de l'Ambroisie 75012 PARIS 01.53.46.66.46
- Conseil :
- CGA/OMGA ou viseur conventionné :
N° d'agrément

A Paris le 28072023 Signature et qualité du déclarant M Le Metayer Gérant

Les dispositions des articles 34,35 et 36 de la loi n° 78-17 du 6 janvier 1978 relative à l'informatique et libertés, modifiée par la loi n°2004-801 du 6 août 2004 stipulent : elles garantissent pour les données vous concernant un droit d'accès et de rectification auprès de votre service des impôts

Formulaire obligatoire (art. 223 du Code général des impôts)

(A ne remplir que sur les exemplaires "en continu")

Désignation de l'entreprise **S.C.O.P. 24ème**
et Date de clôture de l'exercice **30062023**

K | DIVERS

NOM ET ADRESSE DU PROPRIETAIRE DU FONDS (en cas de gérance libre)

ADRESSES DES AUTRES ETABLISSEMENTS (Si ce cadre est insuffisant, joindre un état du même modèle)

L | CADRE NE CONCERNANT QUE LES ENTREPRISES PLACEES SOUS LE REGIME SIMPLIFIE D'IMPOSITION

REMUNERATIONS

Montant brut des salaires abstraction faite des sommes comprises dans les DSN et versées aux apprentis sous contrat et aux handicapés, figurant sur les DSN de 2022, montant total des bases brutes fiscales. Ils doivent être majorés, le cas échéant, des indemnités exonérées de la taxe sur les salaires, telles notamment les sommes portées au titre de la contribution de l'employeur à l'acquisition des chèques-vacances par les salariés.

Rétrocessions d'honoraires, de commissions et de courtages

CE CADRE NE CONCERNE QUE LES ENTREPRISES PLACEES SOUS LE REGIME SIMPLIFIE D'IMPOSITION MOINS-VALUES A LONG TERME (MVLT) (voir les explications figurant sur la notice)

	Taux de 0 %	Taux de 15 % (art. 219 I a ter et a quater)	Taux de 19 %
MVLT restant à reporter à l'ouverture de l'exercice			
MVLT imputée sur les PVLTL de l'exercice			
MVLT réalisée au cours de l'exercice			
MVLT restant à reporter			

M | CADRE NE CONCERNANT QUE LES ORGANISMES BENEFICIAIRES DE DONNS

Montant cumulé des dons et versements mentionnés sur les reçus, attestations ou tous autres documents et perçus au titre de l'exercice

Nombre de reçus, attestations ou tous autres documents délivrés au titre de l'exercice

Désignation de l'entreprise : S.C.O.P. 24ème		Durée de l'exercice exprimée en nombre de mois * 12						
Adresse de l'entreprise : 2 place Saint-Opportune		75001 PARIS						
Durée de l'exercice précédent * 12		Néant <input type="checkbox"/> *						
Numéro SIRET * 8 1 0 7 2 0 5 5 7 0 0 0 2 6								
		Exercice N, clos le, 30062023						
		N-1 30062022						
		Brut 1						
		Amortissements, provisions 2						
		Net 3						
		Net 4						
Capital souscrit non appelé (I)		AA						
ACTIF IMMOBILISE *	IMMOBILISATIONS INCORPORELLES	Frais d'établissement *	AB	AC				
		Frais de développement *	CX	CQ				
		Concessions, brevets et droits similaires	AF	AG	4 557	4 436	121	1 237
		Fonds commercial (1)	AH	AI				
		Autres immobilisations incorporelles	AJ	AK				
		Avances et acomptes sur immobilisations incorporelles	AL	AM				
	IMMOBILISATIONS CORPORELLES	Terrains	AN	AC				
		Constructions	AP	AQ				
		Installations techniques, matériel et outillage industriels	AR	AS				
		Autres immobilisations corporelles	AT	AU	13 289	11 580	1 709	3 307
		Immobilisations en cours	AV	AW				
		Avances et acomptes	AX	AY				
	IMMOBILISATIONS FINANCIERES (2)	Participations évaluées selon la méthode de mise en équivalence	CS	CT				
		Autres participations	CU	CV				
		Créances rattachées à des participations	BB	BC				
		Autres titres immobilisés	BD	BE				
Prêts		BF	BG					
Autres immobilisations financières *		BH	BI	13 741		13 741	12 983	
TOTAL (II)		BJ	BK	31 587	16 016	15 571	17 527	
ACTIF CIRCULANT	STOCKS *	Matières premières, approvisionnements	BL	BM				
		En cours de production de biens	BN	BO				
		En cours de production de services	BP	BQ				
		Produits intermédiaires et finis	BR	BS				
		Marchandises	BT	BU				
	Avances et acomptes versés sur commandes	BV	BW					
	CREANCES	Clients et comptes rattachés (3) *	BX	BY	134 856	11 063	123 793	125 828
		Autres créances (3)	BZ	CA	16 868		16 868	7 222
	DIVERS	Capital souscrit et appelé, non versé	CB	CC				
		Valeurs mobilières de placement (dont actions propres :)	CD	CE				
Disponibilités		CF	CG	123 646		123 646	118 620	
Comptes de régularisation	Charges constatées d'avance (3) *	CH	CI	2 100		2 100	20 730	
	TOTAL (III)	CJ	CK	277 470	11 063	266 407	272 401	
	Frais d'émission d'emprunt à étaler (IV)	CW						
	Primes de remboursement des obligations (V)	CM						
Ecart de conversion actif * (VI)		CN						
TOTAL GENERAL (I à VI)		CO	IA	309 057	27 079	281 978	289 927	
Renvois : (1) Dont droit au bail:			(2) Part à moins d'un an des immobilisations financières nettes :	CP	13 741	(3) Part à plus d'un an :	CR	
Clause de réserve de propriété: *	Immobilisations :		Stocks :			Créances :		

Désignation de l'entreprise S.C.O.P. 24ème		Néant <input type="checkbox"/> *		
		Exercice N	Exercice N-1	
CAPITAUX PROPRES	Capital social ou individuel (1) * (Dont versé :1.728.....)	DA	1 728	1 728
	Primes d'émission, de fusion, d'apport, ...	DB		
	Ecarts de réévaluation (2) * (dont écart d'équivalence EK)	DC		
	Réserve légale (3)	DD	9 660	8 903
	Réserves statutaires ou contractuelles	DE		
	Réserves réglementées (3)* (Dont réserve spéciale des provisions pour fluctuation des cours B1)	DF	25 531	14 169
	Autres réserves (Dont réserve relative à l'achat d'oeuvres originales d'artistes vivants* EJ)	DG		
	Report à nouveau	DH		
	RESULTAT DE L'EXERCICE (bénéfice ou perte)	DI	51 322	75 747
	Subventions d'investissement	DJ		
	Provisions réglementées *	DK		
	TO TAL (I)	DL	88 241	100 547
Autres fonds propres	Produit des émissions de titres participatifs	DM		
	Avances conditionnées	DN		
	TO TAL (II)	DO		
Provisions pour risques et charges	Provisions pour risques	DP		
	Provisions pour charges	DQ		
	TO TAL (III)	DR		
DETTES (4)	Emprunts obligataires convertibles	DS		
	Autres emprunts obligataires	DT		
	Emprunts et dettes auprès des établissements de crédit (5)	DU	20 033	60 000
	Emprunts et dettes financières divers (Dont emprunts participatifs EI)	DV	84 826	26 560
	Avances et acomptes reçus sur commandes en cours	DW	1 788	
	Dettes fournisseurs et comptes rattachés	DX	22 814	51 182
	Dettes fiscales et sociales	DY	52 969	43 736
	Dettes sur immobilisations et comptes rattachés	DZ		
Autres dettes	EA	11 307	7 902	
Compte régul.	Produits constatés d'avance (4)	EB		
TO TAL (IV)	EC	193 738	189 381	
Ecarts de conversion passif *	(V)	ED		
TO TAL GENERAL (I à V)	EE	281 978	289 927	
RENVois	(1) Ecart de réévaluation incorporé au capital	1B		
	(2) Dont { Réserve spéciale de réévaluation (1959) Ecart de réévaluation libre Réserve de réévaluation (1976)	1C		
		1D		
		1E		
	(3) Dont réserve spéciale des plus-values à long terme *	EF		
(4) Dettes et produits constatés d'avance à moins d'un an	EG	114 084	168 971	
(5) Dont concours bancaires courants, et soldes créditeurs de banques et CCP	EH			

* Des explications concernant cette rubrique sont données dans la notice n° 2032.

		Désignation de l'entreprise : S.C.O.P. 24ème			Néant <input type="checkbox"/> *		
		Exercice N			Exercice (N-1)		
		France	Exportations et livraisons intracommunautaires	Total			
PRODUITS D'EXPLOITATION	Ventes de marchandises *	FA	FB	FC			
	Production vendue { biens* services* }	FD	FE	FF			
		FG	486 254	FH	464 089		
		FJ	486 254	FK	464 089		
	Chiffres d'affaires nets*			FL	486 254	464 089	
	Production stockée *			FM		(2 843)	
	Production immobilisée *			FN			
	Subventions d'exploitation			FO		2 000	
	Reprises sur amortissements et provisions, transfert de charges * (9)			FP			
	Autres produits (1) (11)			FQ	56	89	
Total des produits d'exploitation (2) (I)				FR	486 309	463 335	
CHARGES D'EXPLOITATION	Achats de marchandises (y compris droits de douane) *			FS			
	Variation de stock (marchandises) *			FT			
	Achats de matières premières et autres approvisionnements (y compris droits de douane) *			FU			
	Variation de stock (matières premières et approvisionnements) *			FV			
	Autres achats et charges externes (3) (6 bis) *			FW	189 078	181 041	
	Impôts, taxes et versements assimilés *			FX	2 086	806	
	Salaires et traitements *			FY	170 790	147 531	
	Charges sociales (10)			FZ	56 436	52 884	
	DOTATIONS D'EXPLOITATION	Sur immobilisations { - dotations aux amortissements * - dotations aux provisions		GA	3 797	4 641	
				GB			
		Sur actif circulant : dotations aux provisions *			GC	11 063	
		Pour risques et charges : dotations aux provisions			GD		
	Autres charges (12)			GE	10	33	
	Total des charges d'exploitation (4) (II)				GF	433 261	386 936
	1 - RESULTAT D'EXPLOITATION (I-II)						
opérations en commun	Bénéfice attribué ou perte transférée * (III)			GG	53 048	76 399	
	Perte supportée ou bénéfice transféré * (IV)			GH			
PRODUITS FINANCIERS	Produits financiers de participations (5)			GI			
	Produits des autres valeurs mobilières et créances de l'actif immobilisé (5)			GJ			
	Autres intérêts et produits assimilés (5)			GK			
	Reprises sur provisions et transferts de charges			GL			
	Différences positives de change			GM			
	Produits nets sur cessions de valeurs mobilières de placement			GN			
	Total des produits financiers (V)				GO		
CHARGES FINANCIERES	Dotations financières aux amortissements et provisions *			GP			
	Intérêts et charges assimilées (6)			GQ			
	Différences négatives de change			GR	1 726	150	
	Charges nettes sur cessions de valeurs mobilières de placement			GS			
	Total des charges financières (VI)				GT	1 726	150
2 - RESULTAT FINANCIER (V - VI)							
3 - RESULTAT COURANT AVANT IMPOTS (I - II + III - IV + V - VI)				GU	51 322	76 249	
				GV	(1 726)	(150)	

Désignation de l'entreprise S.C.O.P. 24ème		Néant <input type="checkbox"/> *	
		Exercice N	Exercice N-1
PRODUITS EXCEPTIONNELS	Produits exceptionnels sur opérations de gestion	HA	
	Produits exceptionnels sur opérations en capital *	HB	
	Reprises sur provisions et transferts de charges	HC	
	Total des produits exceptionnels (7) (VII)	HD	
CHARGES EXCEPTIONNELLES	Charges exceptionnelles sur opérations de gestion (6 bis)	HE	
	Charges exceptionnelles sur opérations en capital *	HF	
	Dotations exceptionnelles aux amortissements et provisions (6 ter)	HG	502
	Total des charges exceptionnelles (7) (VIII)	HH	502
4 - RESULTAT EXCEPTIONNEL (VII - VIII)		HI	(502)
Participation des salariés aux résultats de l'entreprise (IX)		HJ	
Impôts sur les bénéfices * (X)		HK	
TOTAL DES PRODUITS (I + III + V + VII)		HL	486 309
TOTAL DES CHARGES (II + IV + VI + VIII + IX + X)		HM	434 988
5 - BENEFICE OU PERTE (Total des produits - Total des charges)		HN	51 322
RENVois	(1) Dont produits nets partiels sur opérations à long terme	HO	
	(2) Dont { produits de locations immobilières	HY	
	{ produits d'exploitation afférents à des exercices antérieurs (à détailler au (8) ci-dessous)	IG	
	(3) Dont { - Crédit-bail mobilier *	HP	
	{ - Crédit-bail immobilier	HQ	
	(4) Dont charges d'exploitation afférentes à des exercices antérieurs (à détailler au (8) ci-dessous)	1H	
	(5) Dont produits concernant les entreprises liées	1J	
	(6) Dont intérêts concernant les entreprises liées	1K	
	(6bis) Dont dons faits aux organismes d'intérêt général (art. 238 bis du C.G.I.)	HX	
	(6ter) Dont amortissement des souscriptions dans des PME innovantes (art. 217 octies)	RC	
	Dont amortissement exceptionnel de 25% des constructions nouvelles (art. 39 quinquiés D)	RD	
	(9) Dont transferts de charges	A1	
	(10) Dont cotisations personnelles (dont montant des cotisations sociales obligatoires hors CSG/CRDS) A5	A2	
(11) Dont redevances pour concessions de brevets, de licences (produits)	A3		
(12) Dont redevances pour concessions de brevets, de licences (charges)	A4		
(13) Dont primes et cotisations sociales personnelles facultatives A6 obligatoires A9			
dont cotisations facultatives Madelin A7 dont cotisations facultatives aux nouveaux plans d'épargne retraite A8			
(7) Détail des produits et charges exceptionnels (Si le nombre de lignes est insuffisant, reproduire le cadre (7) et le joindre en annexe) :	Exercice N		
	Charges exceptionnelles	Produits exceptionnels	
(8) Détail des produits et charges sur exercices antérieurs :	Exercice N		
	Charges antérieures	Produits antérieurs	

* Des explications concernant cette rubrique sont données dans la notice n° 2032.

Désignation de l'entreprise **S.C.O.P. 24ème**Néant *

* (Ne pas reporter le montant des centimes)

CADRE A		IMMOBILISATIONS				Valeur brute des immobilisations au début de l'exercice		Augmentations			
								Consécutives à une réévaluation pratiquée au cours de l'exercice ou résultant d'une mise en équivalence		Acquisitions, créations, apports et virements de poste à poste	
						1		2		3	
INCORP.	Frais d'établissement et de développement TOTAL I				CZ		D8		D9		
	Autres postes d'immobilisations incorporelles TOTAL II				KD	4 557	KE		KF		
CORPORELLES	Terrains				KG		KH		KI		
	Constructions	Sur sol propre	[Dont Composants	L9		KJ		KK		KL	
		Sur sol d'autrui	[Dont Composants	M1		KM		KN		KO	
		Installations générales, agencements * et aménagements des constructions	[Dont Composants	M2		KP		KQ		KR	
	Installations techniques, matériel et outillage industriels		[Dont Composants	M3		KS		KT		KU	
	Autres immobilisations corporelles	Installations générales, agencements, aménagements divers *				KV		KW		KX	
		Matériel de transport *				KY		KZ		LA	
		Matériel de bureau et mobilier informatique				LB	12 205	LC		LD	1 084
	Emballages récupérables et divers *				LE		LF		LG		
	Immobilisations corporelles en cours				LH		LI		LJ		
	Avances et acomptes				LK		LL		LM		
	TOTAL III				LN	12 205	LO		LP	1 084	
	FINANCIERES	Participations évaluées par mise en équivalence				8G		8M		8T	
Autres participations				8U		8V		8W			
Autres titres immobilisés				1P		1R		1S			
Prêts et autres immobilisations financières				1T	12 983	1U		1V	758		
TOTAL IV				LQ	12 983	LR		LS	758		
TOTAL GENERAL (I + II + III + IV)				ØG	29 745	ØH		ØJ	1 842		
CADRE B		IMMOBILISATIONS				Diminutions		Valeur brute des immobilisations à la fin de l'exercice		Réévaluation légale * ou évaluation par mise en équivalence	
						par virement de poste à poste		à la fin de l'exercice		Valeur d'origine des immobilisations en fin d'exercice	
						1		3		4	
						2					
INCORP.	Frais d'établissement et de développement TOTAL I				IN		CØ		DØ		D7
	Autres postes d'immobilisations incorporelles TOTAL II				IO		LV	4 557	LW		1X
CORPORELLES	Terrains				IP		LX		LY		LZ
	Constructions	Sur sol propre		IQ		MA		MB		MC	
		Sur sol d'autrui		IR		MD		ME		MF	
		Inst. gales, agencts et am. des constructions		IS		MG		MH		MI	
	Installations techniques, matériel et outillage industriels				IT		MJ		MK		ML
	Autres immobilisations corporelles	Inst. gales, agencts, aménagements divers		IU		MM		MN		MO	
		Matériel de transport		IV		MP		MQ		MR	
		Matériel de bureau et informatique, mobilier		IW		MS		MT	13 289	MU	
	Emballages récupérables et divers *		IX		MV		MW		MX		
	Immobilisations corporelles en cours				MY		MZ		NA		NB
Avances et acomptes				NC		ND		NE		NF	
TOTAL III				IY		NG		NH	13 289	NI	
FINANCIERES	Participations évaluées par mise en équivalence				IZ		ØU		M7		ØW
	Autres participations				IØ		ØX		ØY		ØZ
	Autres titres immobilisés				I1		2B		2C		2D
	Prêts et autres immobilisations financières				I2		2E		2F	13 741	2G
	TOTAL IV				I3		NJ		NK	13 741	2H
TOTAL GENERAL (I + II + III + IV)				I4		ØK		ØL	31 587	ØM	

Désignation de l'entreprise : S.C.O.P. 24ème							Néant <input type="checkbox"/> *	
CADRE A								
SITUATIONS ET MOUVEMENTS DE L'EXERCICE DES AMORTISSEMENTS TECHNIQUES (OU VENANT EN DIMINUTION DE L'ACTIF) *								
IMMOBILISATIONS AMORTISSABLES		Montant des amortissements au début de l'exercice		Augmentations : dotations de l'exercice		Diminutions : amortissements afférents aux éléments sortis de l'actif et reprises		Montant des amortissements à la fin de l'exercice
Frais établissement et développement		CY		EL		EM		EN
Fonds commercial		RE		RF		RI		RJ
Autres immobilisations incorporelles		PE	3 320	PF	1 116	PG		PH
TOTAL I		RK	3 320	RM	1 116	RN		RO
Terrains		PI		PJ		PK		PL
Constructions	Sur sol propre	PM		PN		PO		PQ
	Sur sol d'autrui	PR		PS		PT		PU
	Inst. générales, agencements et aménagement des constructions	PV		PW		PX		PY
Installations techniques, matériel et outillage industriels		PZ		QA		QB		QC
Autres immobilisations	Inst. générales, agencements, aménagement divers	QD		QE		QF		QG
	Matériel de transport	QH		QI		QJ		QK
corporelles	Matériel de bureau et informatique, mobilier	QL	8 899	QM	2 681	QN		QO
	Emballages récupérables et divers	QP		QR		QS		QT
TOTAL II		QU	8 899	QV	2 681	QW		QX
TOTAL GENERAL (I + II)		ØN	12 218	ØP	3 797	ØQ		ØR
11 580								11 580
16 016								16 016
CADRE B								
VENTILATION DES MOUVEMENTS AFFECTANT LA PROVISION POUR AMORTISSEMENTS DEROGATOIRES								
Immobilisations amortissables	DOTATIONS			REPRISES			Mouvement net des amortissements à la fin de l'exercice	
	Colonne 1 Différentiel de durée et autres	Colonne 2 Mode dégressif	Colonne 3 Amortissement fiscal exceptionnel	Colonne 4 Différentiel de durée et autres	Colonne 5 Mode dégressif	Colonne 6 Amortissement fiscal exceptionnel		
Frais établissements	M9	N1	N2	N3	N4	N5	N6	
Fonds commercial	RP	RQ	RR	RS	RT	RU	RV	
Autres immob. incorporelles	N7	N8	P6	P7	P8	P9	Q1	
TOTAL I	RW	RX	RY	RZ	SB	SC	SD	
Terrains	Q2	Q3	Q4	Q5	Q6	Q7	Q8	
Constructions	Sur sol propre	Q9	R1	R2	R3	R4	R5	
	Sur sol d'autrui	R7	R8	R9	S1	S2	S3	
	Inst. gales, agenc. et am. des const.	S5	S6	S7	S8	S9	T1	
Inst. techniques mat. et outillage	T3	T4	T5	T6	T7	T8	T9	
Autres immob. corporelles	Inst. gales, agenc. am. divers	U1	U2	U3	U4	U5	U6	
	Matériel de transport	U8	U9	V1	V2	V3	V4	
	Mat. bureau et inform. mobilier	V6	V7	V8	V9	W1	W2	
	Emballages récup. et divers	W4	W5	W6	W7	W8	W9	
TOTAL II	X2	X3	X4	X5	X6	X7	X8	
Frais d'acquisition de titres de participations TOTAL III	NL			NM			NO	
Total général (I + II + III)	NP	NQ	NR	NS	NT	NU	NV	
Total général non ventilé (NP + NQ + NR)	NW	Total général non ventilé (NS + NT + NU)		NY	Total général non ventilé (NW - NY)		NZ	
CADRE C								
MOUVEMENTS DE L'EXERCICE AFFECTANT LES CHARGES REPARTIES SUR PLUSIEURS EXERCICES *		Montant net au début de l'exercice		Augmentations		Dotations de l'exercice aux amortissements		Montant net à la fin de l'exercice
Frais d'émission d'emprunt à étaler						Z9	Z8	
Primes de remboursement des obligations						SP	SR	

Désignation de l'entreprise : S.C.O.P. 24ème					Néant <input type="checkbox"/> *		
Nature des provisions		Montant au début de l'exercice 1	AUGMENTATIONS: Dotations de l'exercice 2	DIMINUTIONS: Reprises de l'exercice 3	Montant à la fin de l'exercice 4		
Provisions réglementées	Provisions pour reconstitution des gisements miniers et pétroliers *	3T	TA	TB	TC		
	Provisions pour investissement (art. 237 bis A-II) *	3U	TD	TE	TF		
	Provisions pour hausse des prix (1) *	3V	TG	TH	TI		
	Amortissements dérogatoires	3X	TM	TN	TO		
	Dont majorations exceptionnelles de 30%	D3	D4	D5	D6		
	Provisions pour prêts d'installation (art. 39 quinquiés H du CGI)	IJ	IK	IL	IM		
	Autres provisions réglementées (1)	3Y	TP	TQ	TR		
	TOTAL I	3Z	TS	TT	TU		
Provisions pour risques et charges	Provisions pour litiges	4A	4B	4C	4D		
	Provisions pour garanties données aux clients	4E	4F	4G	4H		
	Provisions pour pertes sur marchés à terme	4J	4K	4L	4M		
	Provisions pour amendes et pénalités	4N	4P	4R	4S		
	Provisions pour pertes de change	4T	4U	4V	4W		
	Provisions pour pensions et obligations similaires	4X	4Y	4Z	5A		
	Provisions pour impôts (1)	5B	5C	5D	5E		
	Provisions pour renouvellement des immobilisations *	5F	5H	5J	5K		
	Provisions pour gros entretien et grandes révisions	EO	EP	EQ	ER		
	Provisions pour charges sociales et fiscales sur congés à payer *	5R	5S	5T	5U		
	Autres provisions pour risques et charges (1)	5V	5W	5X	5Y		
TOTAL II	5Z	TV	TW	TX			
Provisions pour dépréciation	sur immobilisations	- incorporelles	6A	6B	6C	6D	
		- corporelles	6E	6F	6G	6H	
		- titres mis en équivalence	Ø2	Ø3	Ø4	Ø5	
		- titres de participation	9U	9V	9W	9X	
		- autres immobilisations financières (1) *	Ø6	Ø7	Ø8	Ø9	
	Sur stocks et en cours	6N	6P	6R	6S		
	Sur comptes clients	6T	6U	11 063	6V	6W	11 063
	Autres provisions pour dépréciation (1) *	6X	6Y		6Z	7A	
	TOTAL III	7B	TY	11 063	TZ	UA	11 063
	TOTAL GENERAL (I + II + III)	7C	UB	11 063	UC	UD	11 063
Dont dotations et reprises		- d'exploitation	UE	11 063	UF		
		- financières	UG		UH		
		- exceptionnelles	UJ		UK		
Titres mis en équivalence : montant de la dépréciation à la clôture de l'exercice calculé selon les règles prévues à l'article 39-1-5e du C.G.I.					10		
(1) à détailler sur feuillet séparé selon l'année de constitution de la provision ou selon l'objet de la provision. NOTA : Les charges à payer ne doivent pas être mentionnées sur ce tableau mais être ventilées sur l'état détaillé des charges à payer dont la production est prévue par l'article 38 II de l'annexe III au CGI.							

Désignation de l'entreprise : S.C.O.P. 24ème				Néant <input type="checkbox"/> *							
CADRE A		ETAT DES CREANCES		Montant brut 1		A 1 an au plus 2		A plus d'un an 3			
DE L'ACTIF IMMOBILISE	Créances rattachées à des participations		UL		UM		UN				
	Prêts (1) (2)		UP		UR		US				
	Autres immobilisations financières		UT	13 741	UV	13 741	UW				
DE L'ACTIF CIRCULANT	Clients douteux ou litigieux		VA	13 276		13 276					
	Autres créances clients		UX	121 580		121 580					
	Créance représentative de titres prêtés ou remis en garantie * (Provision pour dé- préciation antérieure- ment constituée * UO)		Z1								
	Personnel et comptes rattachés		UY								
	Sécurité sociale et autres organismes sociaux		UZ								
	Etat et autres collectivités publiques	Impôts sur les bénéfices		VM							
		Taxe sur la valeur ajoutée		VB	16 868		16 868				
		Autres impôts, taxes et versements assimilés		VN							
		Divers		VP							
	Groupe et associés (2)		VC								
	Débiteurs divers (dont créances relatives à des opérations de pension de titres)		VR								
	Charges constatées d'avance		VS	2 100		2 100					
	TOTAUX		VT	167 565	VU	167 565	VV				
RENOVOIS	(1)	Montant - Prêts accordés en cours d'exercice des - Remboursements obtenus en cours d'exercice	VD								
	(2)	Prêts et avances consentis aux associés (personnes physiques)	VE								
VF											
CADRE B		ETAT DES DETTES		Montant brut 1		A 1 an au plus 2		A plus d'1 an et 5 ans au plus 3		A plus de 5 ans 4	
Emprunts obligataires convertibles (1)		7Y									
Autres emprunts obligataires (1)		7Z									
Emprunts et dettes auprès des établissements de crédit (1)	à 1 an maximum à l'origine		VG								
	à plus d' 1 an à l'origine		VH	20 033		20 033					
Emprunts et dettes financières divers (1) (2)		8A	84 826		6 960		77 866				
Fournisseurs et comptes rattachés		8B	22 814		22 814						
Personnel et comptes rattachés		8C	11 875		11 875						
Sécurité sociale et autres organismes sociaux		8D	14 600		14 600						
Etat et autres collectivités publiques	Impôts sur les bénéfices		8E								
	Taxe sur la valeur ajoutée		VW	25 787		25 787					
	Obligations cautionnées		VX								
	Autres impôts, taxes et assimilés		VQ	707		707					
Dettes sur immobilisations et comptes rattachés		8J									
Groupe et associés (2)		VI									
Autres dettes (dont dettes relatives à des opérations de pension de titres)		8K	11 307		11 307						
Dette représentative de titres empruntés ou remis en garantie *		Z2									
Produits constatés d'avance		8L									
TOTAUX		VY	191 950	VZ	114 084		77 866				
RENOVOIS	(1)	Emprunts souscrits en cours d'exercice	VJ		(2)	Montant des divers emprunts et dettes contrac- tés auprès des associés personnes physiques	VL				
		Emprunts remboursés en cours d'exercice	VK	39 967							

Désignation de l'entreprise : S.C.O.P. 24ème						Néant <input type="checkbox"/> *		Exercice N, clos le : 30062023			
I. RÉINTEGRATIONS						BÉNÉFICE COMPTABLE DE L'EXERCICE					
Charges non admises en déduction du résultat fiscal	Rémunération du travail de l'exploitant ou des associés (entreprises à l'IR)						WA		51 322		
	Avantages personnels non déductibles* (sauf amortissements à porter ligne ci-dessous)	WD					WE				
		Autres charges et dépenses somptuaires (art. 39-4 du C.G.I.)						WF			
	Fraction des loyers à réintégrer dans le cadre d'un crédit bail immobilier et de levée d'option		RA	(Part des loyers dispensée de réintégration (art. 239 sexies D))				RB			
	Provisions et charges à payer non déductibles (cf. tableau 2058-B, cadre III)		WI	Charges à payer liées à des états et territoires non coopératifs non déductibles (cf. 2067-BIS)				XX	XW		
	Amendes et pénalités		WJ	Charges financières (art. 39-1-3° et 212 bis) *				XZ			
	Réintégrations prévues à l'article 155 du CGI*						XY				
	Impôt sur les sociétés (cf. page 9 de la notice 2032)						I7				
	Quote-part Bénéfices réalisés par une société de personnes ou un GIE		WL	Résultats bénéficiaires visés à l'article 209 B du CGI				L7	K7		
	RÉGIMES D'IMPOSITION PARTICULIERS ET impositions différées	Moins-values nettes à long terme { - imposées au taux de 15 % ou de 19 % (12,8 % pour les entreprises à l'impôt sur le revenu) - imposées au taux de 0 %						I8			
Fraction imposable des plus-values réalisées au cours d'exercices antérieurs *						WN					
						WO					
Écarts de valeurs liquidatives sur OPC * (entreprises à l'IS)						XR					
Réintégrations diverses à détailler sur feuillet séparé DONT*		Intérêts excédentaires (art. 39-1-3e et 212 du C.G.I.)		SU	Zones d'entreprises * (activité exonérée)		SW	3 616			
					Quote-part de 12 % des plus-values à taux zéro		M8				
Réintégration des charges affectées aux activités éligibles au régime de taxation au tonnage						Y1					
Résultat fiscal afférent à l'activité relevant du régime optionnel de taxation au tonnage						Y3					
TOTAL I						WR		54 938			
II. DÉDUCTIONS						PERTE COMPTABLE DE L'EXERCICE					
Quote-part dans les pertes subies par une société de personnes ou un G.I.E. *						WT					
Provisions et charges à payer non déductibles, antérieurement taxées, et réintégréés dans les résultats comptables de l'exercice (cf. tableau 2058-B, cadre III)						WU					
Régimes d'imposition particuliers et impositions différées	Plus-values nettes à long terme { - imposées au taux de 15 % (12,8 % pour les entreprises soumises à l'impôt sur le revenu) - imposées au taux de 0 % - imposées au taux de 19 % - imputées sur les moins-values nettes à long terme antérieures - imputées sur les déficits antérieurs						WV				
	Autres plus-values imposées au taux de 19 %						WH				
	Fraction des plus values nettes à court terme de l'exercice dont l'imposition est différée *						WP				
	Régime des sociétés mères et des filiales * (Quote-part de frais et charges restant imposable à déduire des produits nets de participation)						WW				
	Produits de participations inéligibles au régime des sociétés mères déductibles à hauteur de 99 % (art. 223 B du CGI)						WB				
	Dédution autorisée au titre des investissements réalisés dans les collectivités d'Outre-mer * .						I6				
Mesures d'incitation	Majoration d'amortissement *						WZ				
	Abattement sur le bénéfice et exonérations	Entreprises nouvelles - (Reprise d'entreprises en difficultés 44 septies)	K9	Société investissement immobilier cotées (art. 208C)		K3	Zone de restructuration de la défense (44 terdecies)		PA	XF	
		Zone franche urbaine-TF (art. 44 octies)	ØV	Bassin d'emploi à redynamiser (art. 44 duodecies)		1F	Zone franche d'activité NG (art. 44 quaterdecies)		XC		
		Bassin urbain à dynamiser (art. 44 sexdecies)	PP	Zone de revitalisation rurale (art. 44 quinquedecies)		PC	Zone de développement prioritaire (art.44 septedecies)		PB		
		Entreprises nouvelles 44 sexies	L2	Jeunes entreprises innovantes (art. 44 sexies A)		L5					
Ecarts de valeurs liquidatives sur OPC * (entreprises à l'IS)						XS					
Déductions diverses à détailler sur feuillet séparé	Dont déduction exceptionnelle (art. 39 decies)		X9	Dont déduction exceptionnelle simulateur de conduite		YH	Créance dégagee par le report en arrière de déficit		ZI	51 322	
	Dt déd. exc (art 39 decies A)	YA	Dt déd. exc (art 39 decies B)	YB	Dt déd. exc (art 39 decies C)	YC	Dt déd. exc. (art 39 decies D)		YD		
	Dont déductions exceptionnelles (art. 39 decies F)		YI	Dont déduction exceptionnelle (art. 39 decies G)		YL					
Déductions des produits affectés aux activités éligibles au régime de taxation au tonnage						Y2					
III. RÉSULTAT FISCAL						TOTAL II					
Résultat fiscal avant imputation des déficits reportables : { bénéfice (I moins II)						XH		51 322			
déficit (II moins I)						XJ					
Déficit de l'exercice reporté en arrière (entreprises à l'IS)*						ZL					
Déficits antérieurs imputés sur les résultats de l'exercice (entreprises à l'IS)*						XL		3 616			
RÉSULTAT FISCAL BÉNÉFICE (ligne XN) ou DÉFICIT reportable en avant (ligne XO)						XN		0			
						XO		0			

* Des explications concernant cette rubrique sont données dans la notice n° 2032.

2058A - Déductions diverses au 30/06/2023

Libellé	Montant
Part Travail	43 110
Provision pour investissement	8 211
Totalisation	51 322

Désignation de l'entreprise S.C.O.P. 24ème		Néant <input type="checkbox"/> *
I. SUIVI DES DÉFICITS		
Déficits restant à reporter au titre de l'exercice précédent (1)	K4	22 432
Déficits transférés de plein droit (art. 209-II-2 du CGI)	K4 bis	
Nombre d'opérations sur l'exercice	K4 ter	
Déficits imputés (total lignes XB et XL du tableau 2058A)	K5	3 616
Déficits reportables (différence K4 + K4bis - K5)	K6	18 816
Déficit de l'exercice (tableau 2058-A, ligne XO)	YJ	
Total des déficits restant à reporter (somme K6 + YJ)	YK	18 816
II. INDEMNITÉS POUR CONGÉS À PAYER, CHARGES SOCIALES ET FISCALES CORRESPONDANTES		
Montant déductible correspondant aux droits acquis par les salariés pour les entreprises placées sous le régime de l'article 39-1. 1e bis A1. 1er du CGI, dotations de l'exercice	ZT	
III. PROVISIONS ET CHARGES À PAYER, NON DÉDUCTIBLES POUR L'ASSIETTE DE L'IMPÔT		
(à détailler sur feuillet séparé)	Dotations de l'exercice	Reprises sur l'exercice
Indemnités pour congés à payer, charges sociales et fiscales correspondantes non déductibles pour les entreprises placées sous le régime de l'article 39-1. 1e bis A1. 2 du CGI *	ZV	ZW
Provisions pour risques et charges *	8X	8Y
	8Z	9A
	9B	9C
Provisions pour dépréciation *	9D	9E
	9F	9G
	9H	9J
Charges à payer	9K	9L
	9M	9N
	9P	9R
	9S	9T
TOTAUX (YN = ZV à 9S) et (YO = ZW à 9T) à reporter au tableau 2058-A :	YN	YO
	↓ ligne WI	↓ ligne WU

CONSÉQUENCE DE LA MÉTHODE PAR COMPOSANTS (art.237 septies du CGI)

Montant de la réintégration ou de la déduction	Montant au début de l'exercice	Imputations	Montant net à la fin de l'exercice
	L1		

* Des explications concernant cette rubrique sont données dans la notice n°2032.

(1) Cette case correspond au montant porté sur la ligne YK du tableau 2058 B déposé au titre de l'exercice précédent.

Désignation de l'entreprise : S.C.O.P. 24ème										Néant <input type="checkbox"/> *			
ORIGINES (I)	Report à nouveau figurant au bilan de l'exercice antérieur à celui pour lequel la déclaration est établie	ØC		AFFECTATIONS (I)	Affectations aux réserves	- Réserve légale	ZB	757					
						- Autres réserves	ZD	11 362					
	Résultat de l'exercice précédant celui pour lequel la déclaration est établie	ØD	75 747		Dividendes		ZE						
	Prélèvements sur les réserves	ØE			Autres répartitions		ZF	63 628					
	TOTAL I	ØF	75 747			Report à nouveau (NB : le total I doit nécessairement être égal au total II)		ZG					
				TOTAL II		ZH	75 747						
RENSEIGNEMENTS DIVERS										Exercice N :		Exercice N-1 :	
ENGAGEMENTS	- Engagements de crédit-bail mobilier (précisez le prix de revient des biens pris en crédit-bail)				J7		YQ						
	- Engagements de crédit-bail immobilier						YR						
	- Effets portés à l'escompte et non échus						YS						
DETAILS DES POSTES AUTRES ACHATS ET CHARGES EXTERNNES	- Sous-traitance						YT	72 627	78 173				
	- Locations, charges locatives (dont montant des loyers des biens pris en location pour une durée > 6 mois) et de copropriété				J8	76 978	XQ	76 978	66 734				
	- Personnel extérieur à l'entreprise						YU						
	- Rémunérations d'intermédiaires et honoraires (hors rétrocessions)						SS	10 601	8 021				
	- Rétrocessions d'honoraires, commissions et courtages						YV						
	- Autres comptes (dont cotisations versées aux organisations syndicales et professionnelles)				ES		ST	28 872	28 113				
	Total du poste correspondant à la ligne FW du tableau n° 2052						ZJ	189 078	181 041				
	IMPOSTS ET TAXES	- Taxe professionnelle *, CFE, CVAE						YW					
		- Autres impôts, taxes et versements assimilés (dont taxe intérieure sur les produits pétroliers)				ZS		9Z	2 086	806			
		Total du compte correspondant à la ligne FX du tableau n° 2052						YX	2 086	806			
T.V.A.	- Montant de la T.V.A. collectée						YY	97 251	92 818				
	- Montant de la T.V.A. déductible comptabilisée au cours de l'exercice au titre des biens et services ne constituant pas des immobilisations						YZ	27 311	33 968				
DIVERS	- Montant brut des salaires (cf. dernière déclaration annuelle souscrite au titre des salaires de 2022) *						ØB	163 947					
	- Montant de la plus value constatée en franchise d'impôt lors de la première option pour le régime simplifié d'imposition *						ØS						
	- Taux d'intérêt le plus élevé servi aux associés à raison des sommes mises à la disposition de la société *						ZK		%		%		
	- Numéro de centre de gestion agréé *				XP		- Filiales et participations (Liste au 2059-G Si oui cocher 1 prévu par art.38 II de l'ann.III au CGI) Sinon 0				ZR		
	- Aides perçues ayant donné droit à la réduction d'impôt prévue au 4 de l'article 238 bis du CGI pour l'entreprise donatrice										RG		
- Montant de l'investissement reçu qui a donné lieu à amortissement exceptionnel chez l'entreprise investisseur dans le cadre de l'article 217 octies du CGI										RH			
REGIME DE GROUPE *	Société : résultat comme si elle n'avait jamais été membre du groupe.		JA		Plus-values à 15%	JK		Plus-values à 0%	JL				
					Plus-values à 19%	JM		Imputations	JC				
	Groupe : résultat d'ensemble.		JD		Plus-values à 15%	JN		Plus-values à 0%	JO				
					Plus-values à 19%	JP		Imputations	JF				
	Si vous relevez du régime de groupe : indiquer 1 si société mère, 2 si société filiale				JH		N° SIRET de la société mère du groupe		JJ				

(1) Entreprises soumises à l'impôt sur les sociétés.

Ce cadre est destiné à faire apparaître l'origine et le montant des sommes distribuées ou mises en réserve au cours de l'exercice dont les résultats font l'objet de la déclaration.

Il ne concerne donc pas, en principe, les résultats de cet exercice mais ceux des exercices antérieurs, qu'ils aient ou non déjà fait l'objet d'une précédente affectation.

* Des explications concernant cette rubrique sont données dans la notice n° 2032 (et dans la notice n° 2058-NOT pour le régime de groupe).

Désignation de l'entreprise : S.C.O.P. 24ème						Néant <input checked="" type="checkbox"/> *	
A - DETERMINATION DE LA VALEUR RESIDUELLE							
Nature et date d'acquisition des éléments cédés *		Valeur d'origine *	Valeur nette réévaluée *	Amortissements pratiqués en franchise d'impôt	Autres amortissements *	Valeur résiduelle	
①		②	③	④	⑤	⑥	
I - Immobilisations *	1						
	2						
	3						
	4						
	5						
	6						
	7						
	8						
	9						
	10						
	11						
	12						
B - PLUS-VALUES, MOINS-VALUES			Qualification fiscale des plus et moins-values réalisées *				
Prix de vente		Montant global de la plus-value ou de la moins-value	Court terme	Long terme			Plus-value taxable à 19% (1)
⑦				⑧	⑩		
				19%	15% ou 12,80%	0%	⑪
I - Immobilisations *	1						
	2						
	3						
	4						
	5						
	6						
	7						
	8						
	9						
	10						
	11						
	12						
II - Autres éléments	13	Fraction résiduelle de la provision spéciale de réévaluation afférente aux éléments cédés	+				
	14	Amortissements irrégulièrement différés se rapportant aux éléments cédés	+				
	15	Amortissements afférents aux éléments cédés mais exclus des charges déductibles par une disposition légale	+				
	16	Amortissements non pratiqués en comptabilité et correspondant à la déduction fiscale pour investissement, définie par les lois de 1966, 1968 et 1975, effectivement utilisée	+				
	17	Provisions pour dépréciation des titres relevant du régime des plus ou moins-values à long terme devenues sans objet au cours de l'exercice					
	18	Dotations de l'exercice aux comptes de provisions pour dépréciation des titres relevant du régime des plus ou moins-values à long terme					
19	Divers (détail à donner sur une note annexe)*						
CADRE A : plus ou moins value nette à court terme (total algébrique des lignes 1 à 20 de la colonne (9))							
CADRE B : plus ou moins value nette à long terme (total algébrique des lignes 1 à 20 de la colonne (10))			(A)	(B)	(C)		
CADRE C : autres plus-values taxables à 19% (11)				(Ventilation par taux)			

* Des explications concernant cette rubrique sont données dans la notice n° 2032

(1) Ces plus-values sont imposables au taux de 19% en application des articles 238 bis JA, 208 C et 210 E du CGI.

Désignation de l'entreprise : **S.C.O.P. 24ème** Néant *

Rappel de la plus ou moins-value de l'exercice relevant du taux de 15 % ❶ ou 12,80 % ❷ .

Gains nets retirés de la cession de titre de sociétés à prépondérance immobilières non cotées
exclus du régime du long terme (art.219 I a sexies-0 bis du CGI) ❶ *.Gains nets retirés de la cession de certains titres dont le prix de revient est supérieur à 22,8 M€
(art. 219 I a sexies-0 du CGI) ❶ *.

❶ Entreprises soumises à l'impôt sur les sociétés.

❷ Entreprises soumises à l'impôt sur le revenu.

I - SUIVI DES MOINS-VALUES DES ENTREPRISES SOUMISES A L'IMPOT SUR LE REVENU

Origine ❶	Moins-values à 12,80 % ❷	Imputations sur les plus-values à long terme de l'exercice imposables à 12,80 % ❸	Solde des moins-values à 12,80 % ❹
Moins-values nettes N			
N - 1			
N - 2			
Moins-values nettes à N - 3 long terme subies au cours des dix exercices antérieurs (montants restant à déduire à la clôture du dernier exercice)			
N - 4			
N - 5			
N - 6			
N - 7			
N - 8			
N - 9			
N - 10			

II - SUIVI DES MOINS-VALUES A LONG TERME DES ENTREPRISES SOUMISES A L'IMPOT SUR LES SOCIETES *

Origine ❶	Moins-values		Imputations sur les plus-values à long terme	Imputations sur le résultat de l'exercice ❸	Solde des moins-values à reporter col.❹ = ❷ + ❸ - ❸ - ❹
	A 19 %, ou à 15 % ❷	A 19 % ou 15 % imputables sur le résultat de l'exercice ❸	A 15 % ou à 19 % ❹		
Moins-values nettes N					
N - 1					
N - 2					
Moins-values nettes à long terme subies au cours des dix exercices antérieurs (montants restant à déduire à la clôture du dernier exercice)					
N - 3					
N - 4					
N - 5					
N - 6					
N - 7					
N - 8					
N - 9					
N - 10					

* Des explications concernant cette rubrique sont données dans la notice n° 2032

Désignation de l'entreprise : S.C.O.P. 24ème				Néant <input checked="" type="checkbox"/> *		
I SITUATION DU COMPTE AFFECTE A L'ENREGISTREMENT DE LA RESERVE SPECIALE POUR L'EXERCICE N						
		Sous-comptes de la réserve spéciale des plus-values à long terme				
		taxées à 10 %	taxées à 15 %	taxées à 18 %	taxées à 19 %	taxées à 25 %
Montant de la réserve spéciale à la clôture de l'exercice précédent (N-1)	1					
Réserves figurant au bilan des sociétés absorbées au cours de l'exercice	2					
TOTAL (ligne 1 et 2)	3					
Prélèvements opérés {	4					
	5					
TOTAL (ligne 4 et 5)	6					
Montant de la réserve spéciale à la clôture de l'exercice (ligne 3 - ligne 6)	7					
II RESERVE SPECIALE DES PROVISIONS POUR FLUCTUATION DES COURS* (5°, 6°, 7° alinéas de l'art. 39.1-5° du CGI)						
montant de la réserve à l'ouverture de l'exercice ①	réserve figurant au bilan des sociétés absorbées au cours de l'année ②	montants prélevés sur la réserve		montant de la réserve à la clôture de l'exercice ⑤		
		donnant lieu à complément d'impôt ③	ne donnant pas lieu à complément d'impôt ④			

* Des explications concernant cette rubrique sont données dans la notice n° 2032.

Désignation de l'entreprise : S.C.O.P. 24ème		Néant <input type="checkbox"/> *	
Exercice ouvert le : 01072022		et clos le : 30062023	
		Durée en nombre de mois 12	
DECLARATION DES EFFECTIFS			
Effectifs moyens du personnel	YP		5
dont apprentis	YF		
dont handicapés	YG		
Effectifs affectés à l'activité artisanale	RL		
I - Chiffre d'affaire de référence CVAE			
Ventes de produits fabriqués, prestations de services et marchandises	OA		486 254
Redevances pour concessions, brevets, licences et assimilés	OK		
Plus-values de cession d'éléments d'immobilisations corporelles et incorporelles, si rattachées à une activité normale et courante	OL		
Refacturations de frais inscrits au compte de transfert de charges	OT		
	TOTAL 1	OX	486 254
II - Autres produits à retenir pour le calcul de la valeur ajoutée			
Autres produits de gestion courante hors quote-parts de résultat sur opérations faites en commun	OH		56
Production immobilisée à hauteur des seules charges déductibles ayant concouru à sa formation	OE		
Subventions d'exploitation reçues	OF		
Variation positive des stocks	OD		
Transferts de charges déductibles de la valeur ajoutée	OI		
Rentrées sur créances amorties lorsqu'elles se rapportent au résultat d'exploitation	XT		
	TOTAL 2	OM	56
III - Charges à retenir pour le calcul de la valeur ajoutée			
Achats	ON		73 877
Variation négative des stocks	OQ		
Services extérieurs, à l'exception des loyers et redevances	OR		38 223
Loyers et redevances, à l'exception de ceux afférents à des immobilisations corporelles mises à disposition dans le cadre d'une convention de location-gérance ou de crédit-bail ou encore d'une convention de location de plus de 6 mois	OS		
Taxes déductibles de la valeur ajoutée	OZ		
Autres charges de gestion courante hors quote-parts de résultat sur opérations faites en commun	OW		10
Charges déductibles de la valeur ajoutée afférente à la production immobilisée déclarée	OU		
Fraction déductible de la valeur ajoutée des dotations aux amortissements afférentes à des immobilisations corporelles mises à disposition dans le cadre d'une convention de location-gérance ou de crédit-bail ou encore d'une convention de location de plus de 6 mois	O9		
Moins-values de cession d'éléments d'immobilisations corporelles et incorporelles, si attachées à une activité normale et courante	OY		
	TOTAL 3	OJ	112 110
IV - Valeur ajoutée produite			
Calcul de la Valeur Ajoutée	TOTAL 1 + TOTAL 2 - TOTAL 3	OG	374 199
V - Cotisation sur la Valeur ajoutée des Entreprises			
Valeur ajoutée assujettie à la CVAE (reporter sur les 1330-CVAE pour les multi-établissements et sur les 1329-AC et 1329-DEF. Si la VA calculée est négative, il convient de reporter un montant égal à 0 au cadre C des formulaires n° 1329-AC et 1329-DEF)	SA		374 199
Cadre réservé au mono établissement au sens de la CVAE			
Les entreprises effectuant uniquement des opérations à caractères agricoles n'entrant pas dans le champ de la CVAE ne doivent pas compléter ce cadre. Si vous êtes assujettis à la CVAE et êtes un monoétablissement au sens de la CVAE, compléter le cadre ci-dessous et la donnée de la ligne SA (ci-dessus), vous serez alors dispensé du dépôt de la déclaration n° 1330 CVAE.			
MONO ETABLISSEMENT au sens de la CVAE	EV		
Chiffre d'affaires de référence CVAE	GX		486 254
Effectifs au sens de la CVAE	EY		
Chiffre d'affaires du groupe économique (art. 223 A du CGI)	HX		
Période de référence	GY		GZ
Date de cessation (de l'activité soumise à la CVAE)	HR		

17 **COMPOSITION DU CAPITAL SOCIAL**

Formulaire obligatoire
(art. 38 de l'ann. III au C.G.I.)

(liste des personnes ou groupements de personnes de droit ou de fait
détenant directement au moins 10% du capital de la société)

(1) Néant *

N° de dépôt

EXERCICE CLOS LE **3|0|0|6|2|0|2|3**

N° SIRET **8|1|0|7|2|0|5|5|7|0|0|0|2|6**

DENOMINATION DE L'ENTREPRISE **S.C.O.P. 24ème**

ADRESSE (voie) **2 place Saint-Opportune**

CODE POSTAL **75001** VILLE **PARIS**

Nombre total d'associés ou actionnaires personnes morales de l'entreprise	P1		Nombre total de parts ou d'actions correspondantes	P3	
---	----	--	--	----	--

Nombre total d'associés ou actionnaires personnes physiques de l'entreprise	P2	3	Nombre total de parts ou d'actions correspondantes	P4	72
---	----	----------	--	----	-----------

I. CAPITAL DETENU PAR LES PERSONNES MORALES :

Forme juridique Dénomination

N° SIREN (si société établie en France) % de détention Nb de parts ou actions

Adresse : N° Voie

Code postal Commune Pays

Forme juridique Dénomination

N° SIREN (si société établie en France) % de détention Nb de parts ou actions

Adresse : N° Voie

Code postal Commune Pays

Forme juridique Dénomination

N° SIREN (si société établie en France) % de détention Nb de parts ou actions

Adresse : N° Voie

Code postal Commune Pays

Forme juridique Dénomination

N° SIREN (si société établie en France) % de détention Nb de parts ou actions

Adresse : N° Voie

Code postal Commune Pays

II. CAPITAL DETENU PAR LES PERSONNES PHYSIQUES :

Titre (2) **M** Nom patronymique **LE METAYER** Prénom(s) **Jean-Baptiste**

Nom marital % de détention **33,33** Nb de parts ou actions **24**

Naissance : Date **30011986** N° département **92** Commune **Levallois Perret** Pays **FRANCE**

Adresse : N° **3** Voie **rue du Puigmal**

Code postal **66170** Commune **SAINT FELIUD AMONT** Pays **FRANCE**

Titre (2) **M** Nom patronymique **LAURENT** Prénom(s) **Vincent**

Nom marital % de détention **33,33** Nb de parts ou actions **24**

Naissance : Date **04081987** N° département **75** Commune **Paris** Pays **FRANCE**

Adresse : N° **5** Voie **rue Bernard Jugault**

Code postal **92600** Commune **ASNIERES SUR SEINE** Pays **FRANCE**

(1) Lorsque le nombre d'associés excède le nombre de lignes de l'imprimé, utiliser un ou plusieurs tableaux supplémentaires. Dans ce cas, il convient de numérotter chaque tableau en haut et à gauche de la case prévue à cet effet et de porter le nombre total de tableaux souscrits en bas à droite de cette même case.

(2) Indiquer : M pour Monsieur, MME pour Madame ou MLE pour Mademoiselle.

* Des explications concernant cette rubrique sont données dans la notice n° 2032

17

COMPOSITION DU CAPITAL SOCIAL

Formulaire obligatoire
(art. 38 de l'ann. III au C.G.I.)(liste des personnes ou groupements de personnes de droit ou de fait
détenant directement au moins 10% du capital de la société)

2/2 (1)

Néant *

N° de dépôt

EXERCICE CLOS LE 3|0|0|6|2|0|2|3

N° SIRET 8|1|0|7|2|0|5|5|7|0|0|0|2|6

DENOMINATION DE L'ENTREPRISE S.C.O.P. 24ème

ADRESSE (voie) 2 place Saint-Opportune

CODE POSTAL 75001

VILLE PARIS

Nombre total d'associés ou actionnaires personnes morales de l'entreprise P1

Nombre total de parts ou d'actions correspondantes P3

Nombre total d'associés ou actionnaires personnes physiques de l'entreprise P2 3

Nombre total de parts ou d'actions correspondantes P4 72

I. CAPITAL DETENU PAR LES PERSONNES MORALES :

Forme juridique Dénomination

N° SIREN (si société établie en France) % de détention Nb de parts ou actions

Adresse : N° Voie

Code postal Commune Pays

Forme juridique Dénomination

N° SIREN (si société établie en France) % de détention Nb de parts ou actions

Adresse : N° Voie

Code postal Commune Pays

Forme juridique Dénomination

N° SIREN (si société établie en France) % de détention Nb de parts ou actions

Adresse : N° Voie

Code postal Commune Pays

Forme juridique Dénomination

N° SIREN (si société établie en France) % de détention Nb de parts ou actions

Adresse : N° Voie

Code postal Commune Pays

II. CAPITAL DETENU PAR LES PERSONNES PHYSIQUES :

Titre (2) Nom patronymique Prénom(s)

Nom marital % de détention Nb de parts ou actions

Naissance : Date N° département Commune Pays

Adresse : N° Voie

Code postal Commune Pays

Titre (2) M Nom patronymique POMA Prénom(s) Gabriel

Nom marital % de détention 33,33 Nb de parts ou actions 24

Naissance : Date 26081991 N° département 94 Commune VILLENEUVE SAINT GEOR Pays FRANCE

Adresse : N° 88 Voie rue de Belleville

Code postal 75020 Commune Paris Pays FRANCE

(1) Lorsque le nombre d'associés excède le nombre de lignes de l'imprimé, utiliser un ou plusieurs tableaux supplémentaires. Dans ce cas, il convient de numéroter chaque tableau en haut et à gauche de la case prévue à cet effet et de porter le nombre total de tableaux souscrits en bas à droite de cette même case.

(2) Indiquer : M pour Monsieur, MME pour Madame ou MLE pour Mademoiselle.

* Des explications concernant cette rubrique sont données dans la notice n° 2032

N° de dépôt

(liste des personnes ou groupements de personnes de droit ou de fait
dont la société détient directement au moins 10 % du capital)

1	1
---	---

(1)

Néant *

EXERCICE CLOS LE 3|0|0|6|2|0|2|3|

N° SIRET 8|1|0|7|2|0|5|5|7|0|0|0|2|6|

DENOMINATION DE L'ENTREPRISE S.C.O.P. 24ème

ADRESSE (voie) 2 place Saint-Opportune

CODE POSTAL 75001

VILLE

PARIS

NOMBRE TOTAL DE FILIALES DETENUES PAR L'ENTREPRISE

P5

Forme juridique <input type="text"/>	Dénomination <input type="text"/>
N° SIREN (si société établie en France) <input type="text"/>	% de détention <input type="text"/>
Adresse : N° <input type="text"/>	Voie <input type="text"/>
Code postal <input type="text"/>	Commune <input type="text"/> Pays <input type="text"/>
Forme juridique <input type="text"/>	Dénomination <input type="text"/>
N° SIREN (si société établie en France) <input type="text"/>	% de détention <input type="text"/>
Adresse : N° <input type="text"/>	Voie <input type="text"/>
Code postal <input type="text"/>	Commune <input type="text"/> Pays <input type="text"/>
Forme juridique <input type="text"/>	Dénomination <input type="text"/>
N° SIREN (si société établie en France) <input type="text"/>	% de détention <input type="text"/>
Adresse : N° <input type="text"/>	Voie <input type="text"/>
Code postal <input type="text"/>	Commune <input type="text"/> Pays <input type="text"/>
Forme juridique <input type="text"/>	Dénomination <input type="text"/>
N° SIREN (si société établie en France) <input type="text"/>	% de détention <input type="text"/>
Adresse : N° <input type="text"/>	Voie <input type="text"/>
Code postal <input type="text"/>	Commune <input type="text"/> Pays <input type="text"/>
Forme juridique <input type="text"/>	Dénomination <input type="text"/>
N° SIREN (si société établie en France) <input type="text"/>	% de détention <input type="text"/>
Adresse : N° <input type="text"/>	Voie <input type="text"/>
Code postal <input type="text"/>	Commune <input type="text"/> Pays <input type="text"/>
Forme juridique <input type="text"/>	Dénomination <input type="text"/>
N° SIREN (si société établie en France) <input type="text"/>	% de détention <input type="text"/>
Adresse : N° <input type="text"/>	Voie <input type="text"/>
Code postal <input type="text"/>	Commune <input type="text"/> Pays <input type="text"/>
Forme juridique <input type="text"/>	Dénomination <input type="text"/>
N° SIREN (si société établie en France) <input type="text"/>	% de détention <input type="text"/>
Adresse : N° <input type="text"/>	Voie <input type="text"/>
Code postal <input type="text"/>	Commune <input type="text"/> Pays <input type="text"/>

(1) Lorsque le nombre de filiales excède le nombre de lignes de l'imprimé, utiliser un ou plusieurs tableaux supplémentaires. Dans ce cas, il convient de numérotter chaque tableau en haut et à gauche de la case prévue à cet effet et de porter le nombre total de tableaux souscrits en bas à droite de cette même case.

* Des explications concernant cette rubrique sont données dans la notice n° 2032

Annexe libre

Etat exprimé en euros

Annexe valant mention expresse

Société **24EME**Exercice **30/06/2023**

Annexe au tableau 2051 : Réserves tenant lieu de Provision pour Investissement

Exercice	Réserve légale	Fonds de développement	Total P.P.I	Autres réserves	Total
30/06/2016	8 903	594	9 497	0	9 497
30/06/2017	0	5 489	5 489	0	5 489
30/06/2018	0	8 131	8 131	0	8 131
30/06/2019	0	7 796	7 796	0	7 796
30/06/2020	0	4 982	4 982	0	4 982
30/06/2021	0	-12 825	-12 825	0	-12 825
30/06/2022	757	11 363	12 120	0	12 120
TOTAL (inclus LIGNE DD+DE)	9 660	33 741	43 401	0	35 190

Annexe au tableau 2053 : Répartition et affectation des résultats

	% de répartition	Montant
Réserve légale (1)	0%	0
Fonds de développement	16%	8 212
Répartition travail	84%	43 110
Répartition capital		0
Total résultat	100%	51 322

(1) limitée éventuellement à hauteur du capital social, l'excédent étant affecté au fonds de développement

Annexe au tableau 2056 : Provisions réglementées

La provision réglementée pour investissement, d'un montant total de **35 190** étant dotée chaque année par affectation du résultat, figure au poste de réserves

Annexe au tableau 2058 : Déductions diverses

Part travail affectée à la réserve de participation (2)	43 110
Réserve légale et fonds de dév. tenant lieu de Prov. Pour Investissement (3)	8 212
Total déductions diverses	51 322

Annexe libre

Etat exprimé en euros

(2) La part des bénéfices nets qui est distribuée au travailleurs dans les conditions prévues à l'article 30 du code du Travail, est exonérée de l'impôt sur les sociétés (Code Général des Impôts Directs, Article 214, Chapitre II, Section III, Article 117 bis et note du 15/12/1969 n° 47).

(3) Les sommes versées au fonds de réserves prévu au 1er alinéa de l'article 30 du livre 3 du Code du Travail et les sommes versées au fond de développement prévu au 2° du second alinéa du même article peuvent tenir lieu à due concurrence de la provision autorisée par l'article 3 de l'Ordonnance du 17 août 1967, et bénéficier de la franchise d'impôt prévue audit article lorsqu'elles sont utilisées dans le délai de 4 ans à l'acquisition ou à la création d'immobilisations (loi du 19 septembre 1978, article 55, alinéa 4).