

WIFI 热点枪机模组规格书（双板）

一、硬件版本

主板：**C207-M15-00**

扩展板：**C207-S16-01**

二、产品概述

- 基于 XBurst-1 视频处理器，采用 Linux 嵌入式操作系统，嵌入式 RTOS 设计，纯硬压缩，具有低码率、低功耗、稳定可靠等特点采用 H.264+视频编码，压缩比高，画质好；支持动态码率控制；
- 高性能 3D 数字降噪功能和边沿增强功能，采用 ROI 视频压缩技术,压缩比高；
- 支持 3 倍数字变倍 (DIGIZOOM) 功能
- 自带 wifi 热点，没网也能监控；
- 支持 2.4G 无线连接，同时也支持有线连接，环境适用性强
- 支持双向语音通话功能；
- 支持普通红外与智能红外模式；
- 支持移动侦测报警功能，报警能联动云录像或 TF 卡录像；
- 支持 TF 卡录像及云录像，TF 卡最大支持 128G；
- 可随时随地通过手机或电脑查看实时视频或录像；
- 带后备电池接口，断电再来电后，能继续正常进行 SD 卡录像；
- 1 个 RJ45 以太网接口,10/100M 自适应;支持 HTTP/RTSP/DHCP 等网络协议；
- 支持自动电子快门功能,适应不同监控环境；
- 功能齐全: web 支持 basic 和 digest 认证、匿名访问、镜像、移动侦测报警、录像、报警录像等功能；
- 使用方便，连接热点，打开 APP，立即出图
- DC12V 电源输入；
- 单板与双板可选。

三、技术参数

参数	型号	WF22-2
方案		T20+F22
规格尺寸		380*380mm
有效像素		200 万
传感器		1/2.7" CMOS 0.1Lux/F1.2(彩色); 0.01Lux/F1.2(黑白)
电子快门		1/25---1/10000 秒
日夜转换模式		ICR 红外滤片式及手动模式
红外模式		支持普能红外及智能红外两种模式
数字降噪		支持 3D 数字降噪
对讲		支持，建议采用 8/4 欧 2W 喇叭

监听	支持，建议采用直径 6mm 信噪比为 42DB 的模拟 MIC（国宏）
压缩标准	
视频压缩标准	H. 264+
H. 264 编码类型	BaseLine Profile / Main Profile / High Profile
视频压缩码率	32 Kbps~ 4Mbps
图像输出	
最大图像尺寸	1920*1080
支持图像格式	1920*1080（1080P）、1280*960（960P）、1280*720（720P）、704*576（D1）、640*480（VGA）、352*288（CIF）、176*144（QVGA）
像素大小	2.8um(H)*2.8um(V)
主码流分辨率与帧率	1080P;15fps 动态控制
AD 采样精度	12bit
感兴趣区域	支持设置 8 个 ROI 区域
遮蔽设置	支持 8 组遮蔽块设置
图像设置	亮度、对比度、饱和度、增益、快门、白平衡等可调
镜像	支持水平、垂直、对角镜像
彩转黑	支持
数字变倍	支持 3 倍数字放大功能（APP 实现）
网络功能	
本地存储功能	本地存储，NFS, SMB
智能报警	移动侦测，遮挡报警，视频丢失，网线断开，IP 地址冲突
支持协议	TCP/IP, DHCP, HTTP, HTTPS NTP, DNS, RTP RTSP
平台对接	内置强大的 P2P 功能, 可灵活实现远程监控
通用功能	一键恢复, 双码流, 心跳, 镜像, 视频遮盖, 匿名访问等等。
热点名称	HSIPC-XXXXXXXX
一般规范	
WIFI 接口	外置 2.4GWI-FI 天线
SD 卡座接口	Micro Sd(TF)卡型, 最大 128G (选配)
复位按键接口	支持
网络接口	1 个 RJ45 10M / 100M 自适应以太网口
后备电池接口	支持
电源供应	DC12V
工作环境	-10°C ~ 50°C, 30% ~ 80%RH

WIFI 热点枪接线图

一、主板接线图：

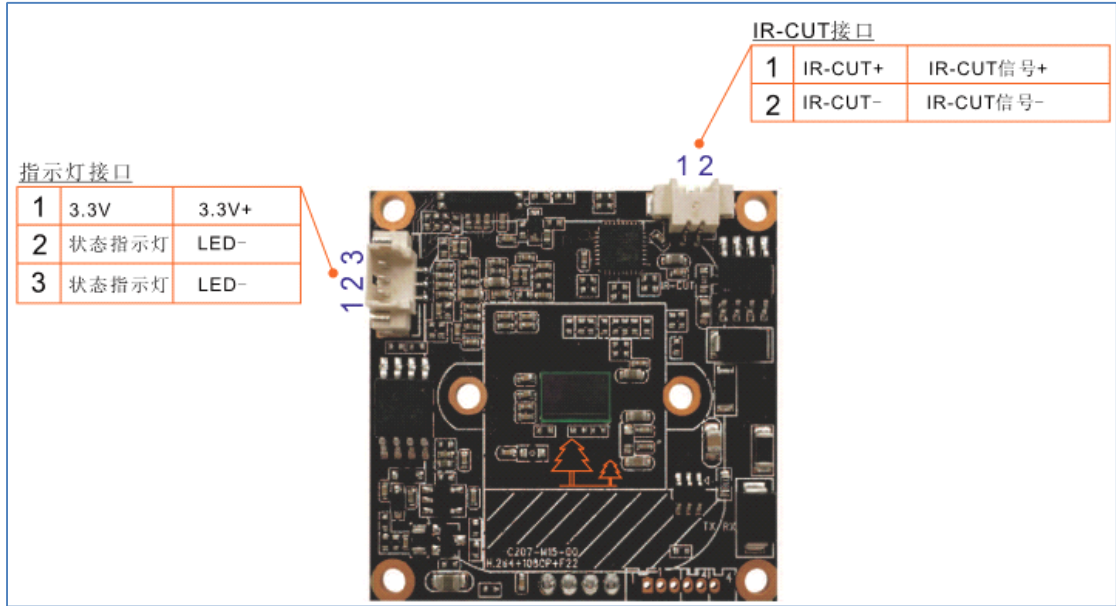


图 1.1 主板正面图

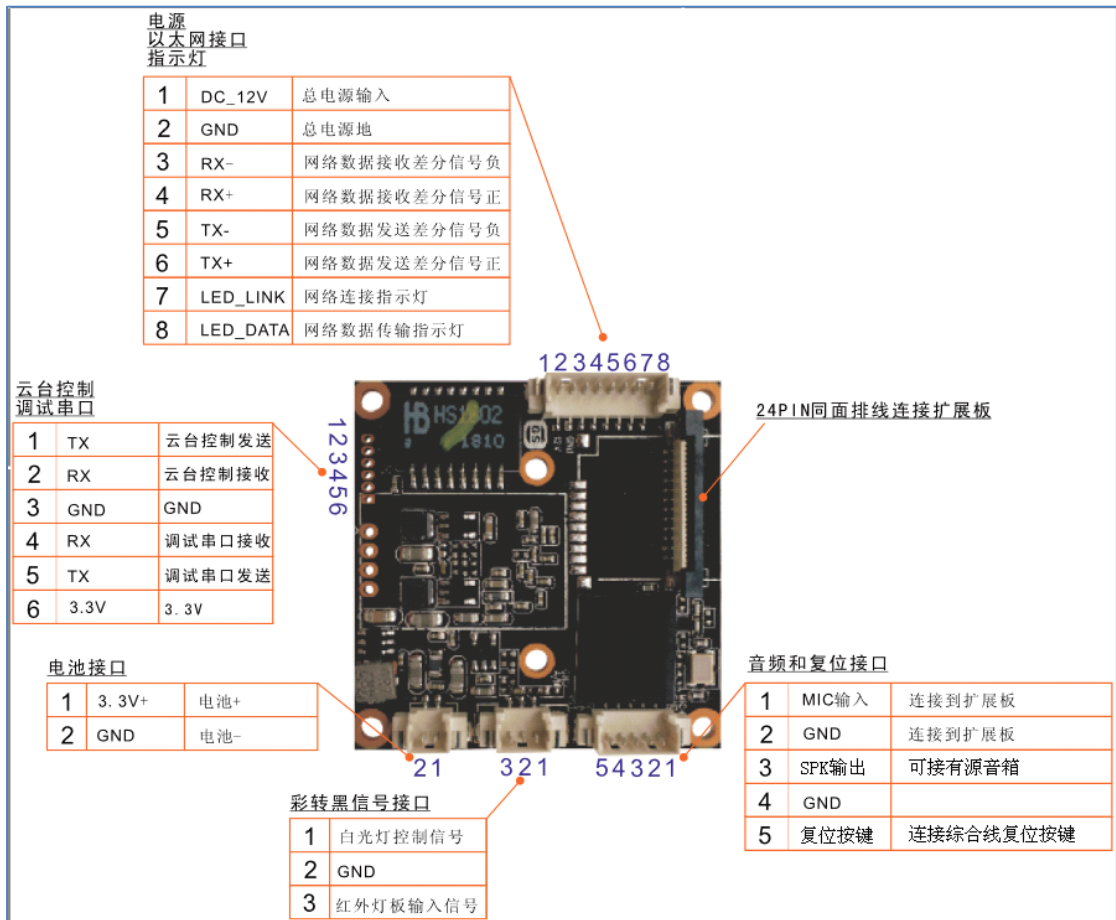


图 1.2 主板背面图

二、扩展板接线图

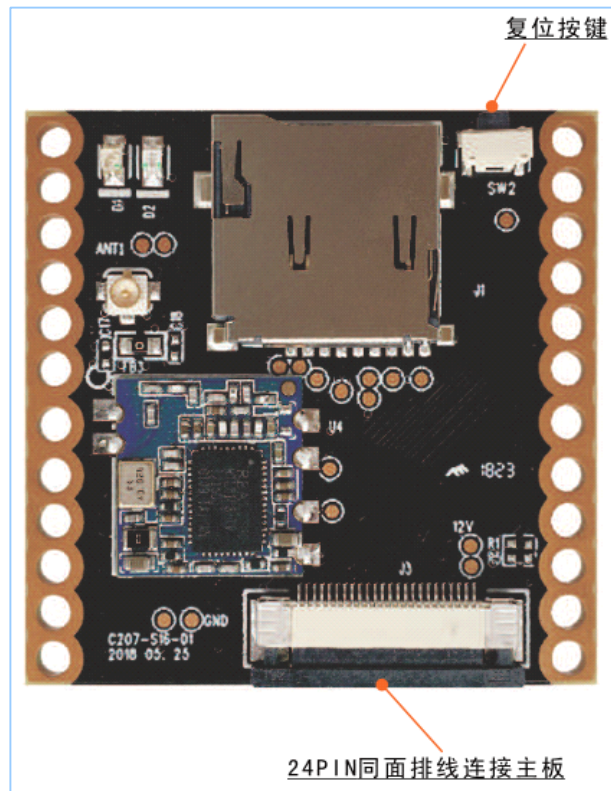


图 2.1 扩展板正面图

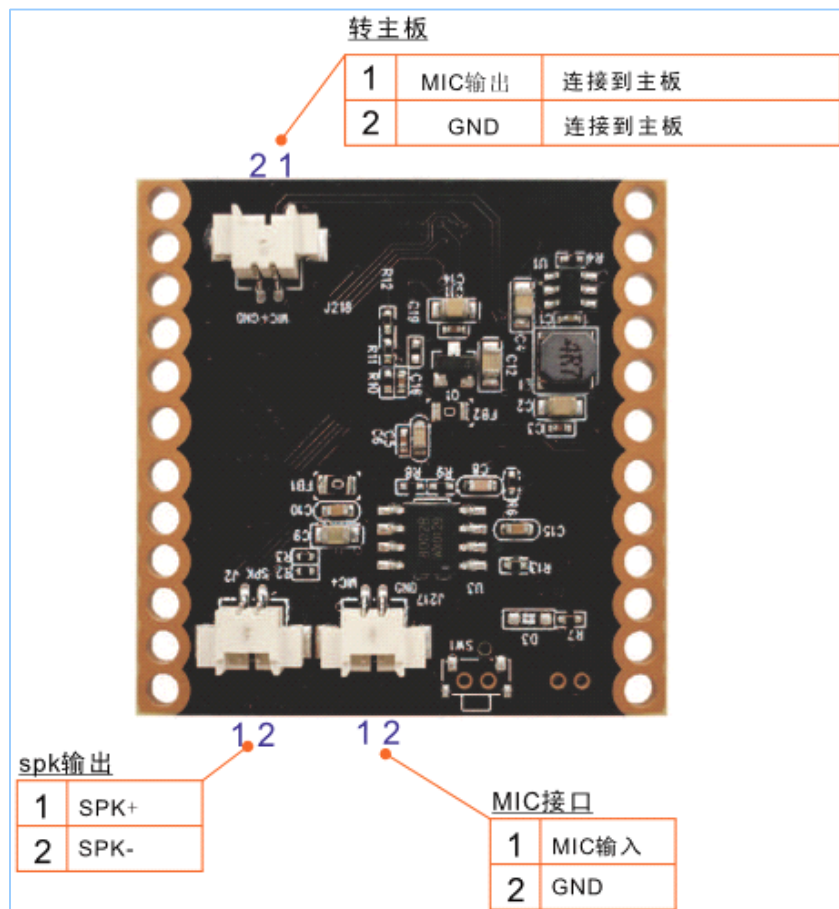


图 2.2 扩展板背面图