

카카오대표 달리기 게임
윈드러너

보물을 찾기 위해
떠나는 대모험!

기존 게임 분석

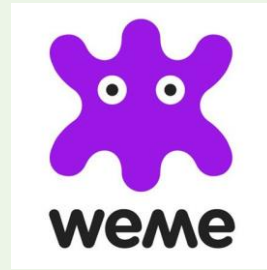
(러닝)액션게임
윈드 러너 & 드래곤 플라이트

기능성게임프로그래밍

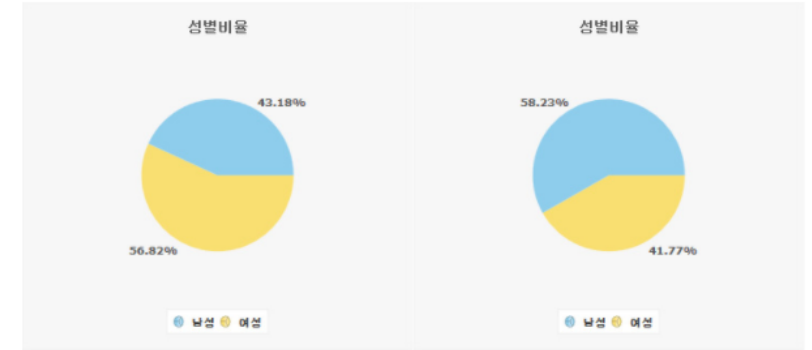
B893248 정해빈

**DRAGON
FLIGHT**
For KAKAO





재밌는 것은 성별, 연령별 사용자 비율이다. 쿠키런은 10대, 20대 사용자가 66.29%로 2/3를 차지했다. 윈드러너는 20대와 30대의 지지를 받고 있다. 두 연령대가 53.42%로 절반 이상을 차지했다.



(1) 개요

✓ 소개

장애물을 피해 달리며 점수를 획득하는
링스크롤 러닝 액션 게임

- 출시일 2013.01.29
- 플랫폼 Android, iOS
- ✓ 조작 원터치→점프
- 패치 시즌5

✓ 타겟 플레이어

타인과 기록 경쟁을 좋아하고

속도감 있는 플레이를 즐기는

20~30대사람들





Next Floor

LINE GAMES

(1) 개요

✓ 소개

드래곤을 무찌르며 나아가는
종스크롤 러닝 액션 슈팅 게임

• 출시일

2012.06.19(오리지널)
2012.09.25(for Kakao Android)
2012.12.07(for Kakao iOS)

• 플랫폼

Android, iOS

✓ 조작

슬라이드 → 좌우이동

• 패치

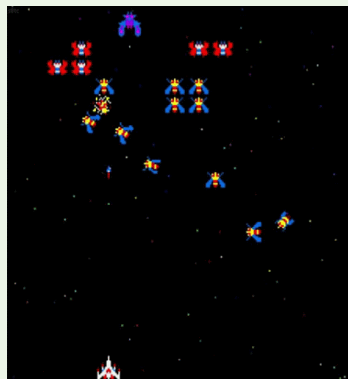
시즌6

✓ 타겟 플레이어

타인과 기록 경쟁을 좋아하고

도전적인 플레이를 즐기는

모든(남녀노소) 사람들





(2) 특징 #기록 #경쟁

펫

타는 펫
특수능력 제공

소환수
별 획득에 도움

지옥개



3단 점프, 1번 부활, 파이어볼 무적

히포그리프



1초 활강, 방어막3개, 파이어볼 무적

쿠미호

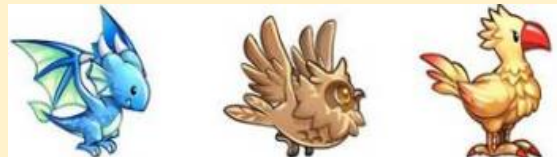
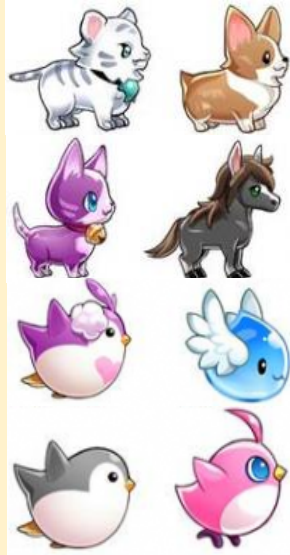


3단 점프, 방어막3개, 파이어볼 무적

맨티코어



1초 활강, 1번 부활, 파이어볼 무적



캐릭터

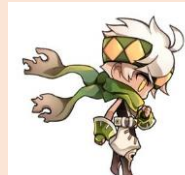
각기 다른
특수능력 보유



거리점수



장애물점수



별보너스

...

모드

클래식 → 챔피언십 모드

어드벤처 모드(요일별)

진영전 모드

탐험



탐험을 통해 룬스톤 획득
룬스톤을 이용하여
다양한 부가 효과 추가



(2) 특징 #2nd카카오게임 #기록 #경쟁

아이템

게임
특수 능력/버프 제공

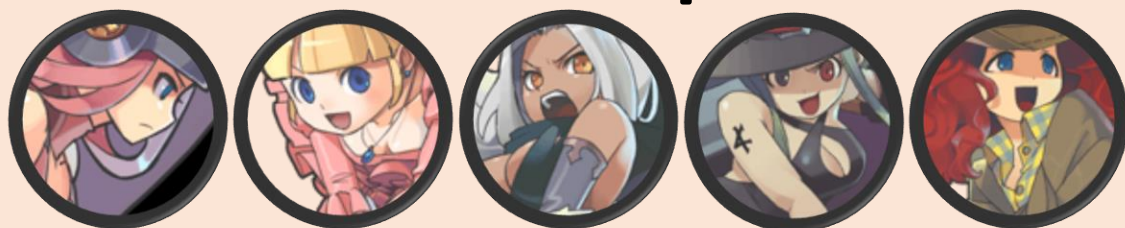


상점
전투 능력 향상에 도움



편대비행
골드 모으기↑

캐릭터



...
+각성

펫

특수 능력/버프 제공

유형
70여종의 새끼용
용은 아니지만 새끼용어다 → 아무튼 그렇다!



스킬
동종의 새끼용 합성
→ 랜덤 속성 스킬 GET!
(20가지 스킬 중 하나)

새끼용 룬
특정 스테이지에서 룬을 획득하여 장착
→ 새끼용 특수 능력 추가

업적

달성 시 보상 획득

탐험

탐험을 통해 보상 획득
(아이템, 새끼용 등)

스테이지

일반 (5종)
상시, 또는 규칙적으로 오픈
이벤트 (18종)
3일 간격으로 오픈

비행단

24시간 동안 비행단
보스를 공격하는 팀 배틀



(3) 시스템 #레벨디자인 #장애물 < 점수


점수(별)			
		종류	점수
일 반 별	동색		1
	은색		2
	구멍 뚫린 은색		3
	금색		4
	구멍 뚫린 금색		5
리 별	마법의 별		50
	전설의 별		70
...

장애물			
		특징	
장 애 물	일 반	종류 파이어 볼	오른쪽에서 날아옴
		독구름	고정
		아이스볼트	부수면 날개별
		송곳 돌	부수면 날개별
		소용돌이	빨려 들어가면 일정 확률로 탈출 가능
		구르는 돌	오른쪽에서 날아옴 크고 느림
		네모난 돌	제거 불가
		스프링	제거 불가 높이 튀어 오름
지 형	단차가 있는 지형		
몬 스 터	일 반	일반 몬스터	50점, 밟아야 함
	황 금	황금 몬스터	100점



(3) 시스템 #레벨디자인 #장애물 > 점수

점수	
종류	특징
거리	죽지 않고 버틴 거리만큼 점수가 오름
사냥	가까운 상태에서 격추 → 배울(2, 3, 5배) 추가 한 줄의 용을 모두 처치 시 5마리 처치 → 점수*2배만큼 거리점수 추가
보스 격파	보스 처치 시 추가 점수 획득

장애물	
종류	특징
용	일반 최대 5마리 횡대가 주기적으로 내려오며, 각각 점수가 있음 (상자→루비) 
	엘리트 플레이어를 따라 다니며 서서히 접근하며 속성을 가짐, 점수가 큼
운석	일반 조준점이 플레이어를 따라다니며 경고 후 떨어짐, 격파 불가, 거리에 따라 떨어지는 속도에 변화가 있음
	광역 시간차 광역 난사, 조준점 고정, 3개의 운석이 동시에 떨어지는 경우도 있음
	낙시(?) 서프라이즈 현수막이 천천히 떨어짐



진행 방식 비교



윈드 러너



드래곤 플라이트

이유

거리에 따른 *속도 : 일정 단계까지 점점 빨라진다!

차이

- 달리는 방향: 횡스크롤
- (주로) *방해물을 피하며 달리기
- 부활
- 스킬 사용
펫, 캐릭터, 소환수의 능력 활용

- 달리는 방향: 종스크롤
- (주로) *방해물을 없애며 달리기
- 편대비행(캐릭터 교체)
- 아이템 사용
무적, 편대비행 등 주행 중에 활용

장애물 회피 및 파괴 가능 | 장애물 파괴를 도울 수 있는 아이템을 게임 내에서 획득 | 주행 기록과 점수 | 횡스크롤 게임

이미지 및 영상 출처

- 윈드러너, 드래곤플라이트 플레이 이미지: Google
- 윈드러너 영상: <https://youtu.be/VaLi5T9n724>
- 윈드러너 관련 통계 자료: <https://www.etnews.com/201305010310?m=1>
- 방해물 용 이미지:
<https://namu.wiki/w/%EB%93%9C%EB%9E%98%EA%B3%A4%20%ED%94%8C%EB%9D%BC%EC%9D%B4%ED%8A%B8#s-10.2>