

Lozingspunt

dinsdag 23 november 2021 17:41

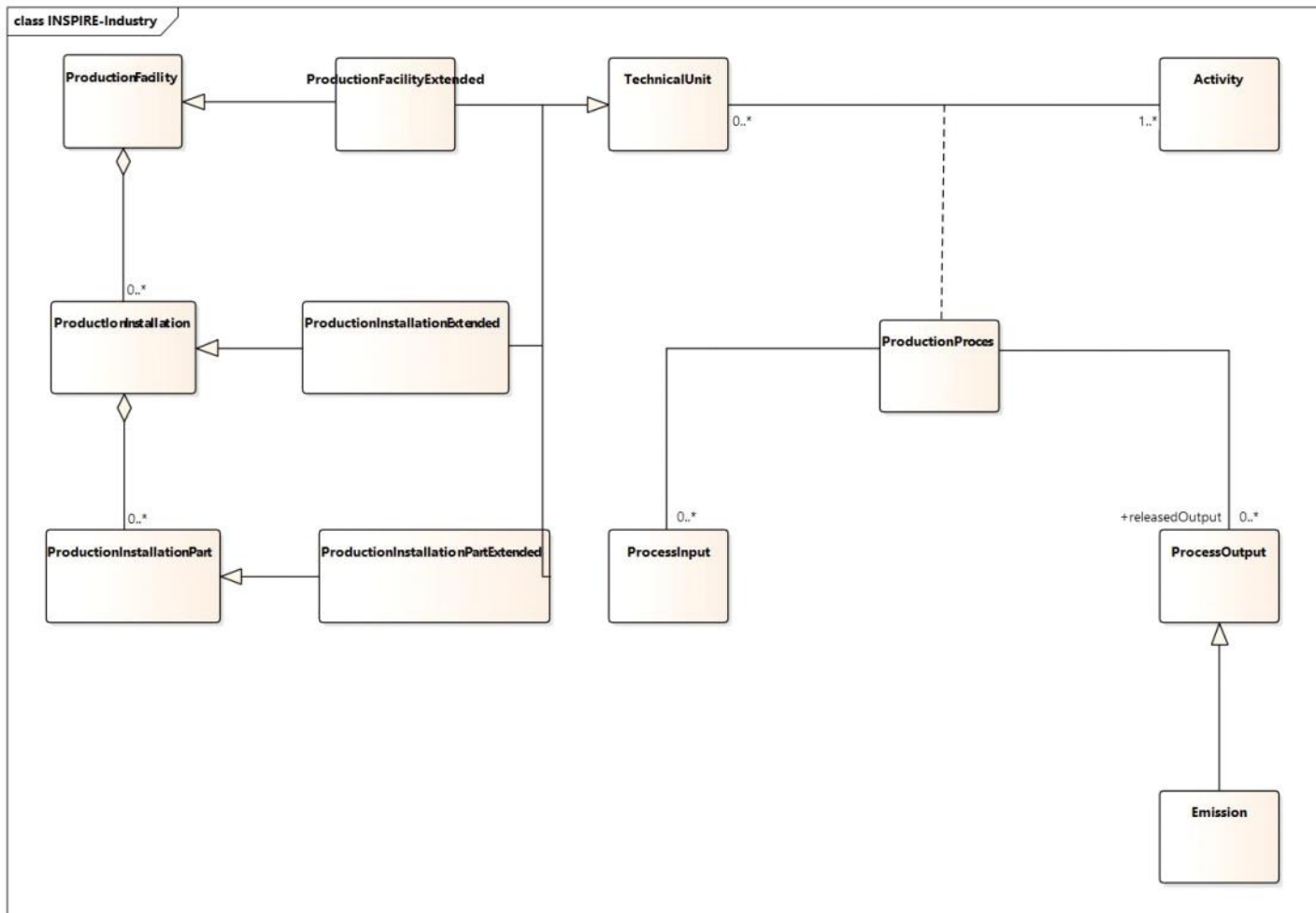
De problematiek van Lozingspunten is er één van context:

- Observeren we het Lozingspunt?
- Observeren we de Emissie?

En verder:

- Wat is dan het verband tussen een Lozingspunt en zijn Emissie?

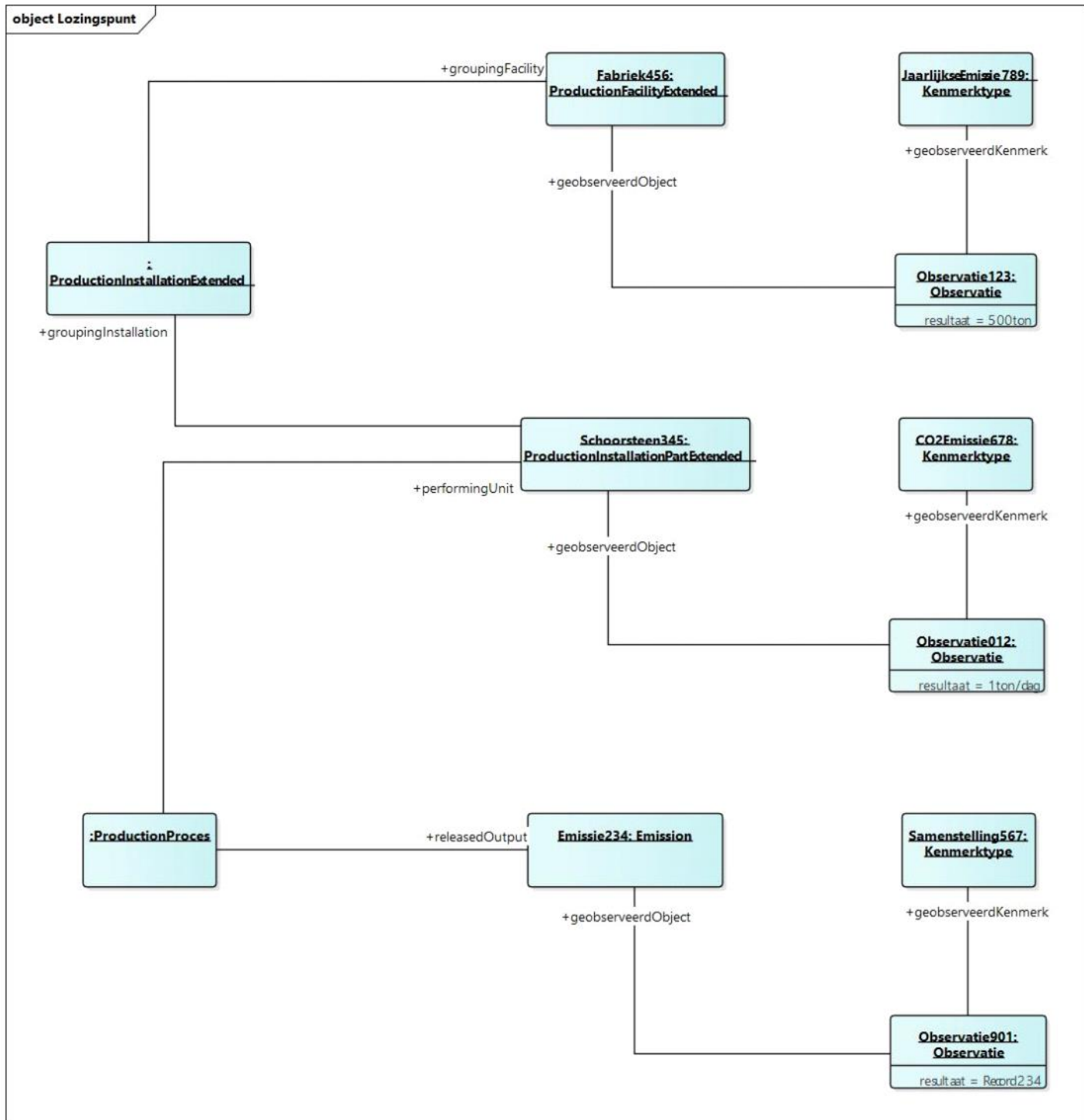
INSPIRE-Industry koppelt in elk geval Productiefaciliteiten aan Emissie (waardoor deze Lozingspunten worden):



Samen met volgende soorten observaties:

- Observatie van Emissie van een Fabriek
- Observatie van Emissie van een schoorsteen
- Observatie van de Emissie zelf (al dan niet via Bemonstering)

Krijgen we dan bv volgend objectdiagram:



Hoe vertalen we dit naar het model Waterkwaliteit?

- Door Emissie en Emissiebron (waarvan Lozingspunt een specialisatie is want er zijn ook niet puntvormige lozingen) als subklassen van Object toe te voegen (naast Waterobject).
- Incl de link tussen beide.
- Volledig INSPIRE Industry toevoegen is dan weer overdreven. Evt te bezien in een ander traject OSLO-Lozingspunten.