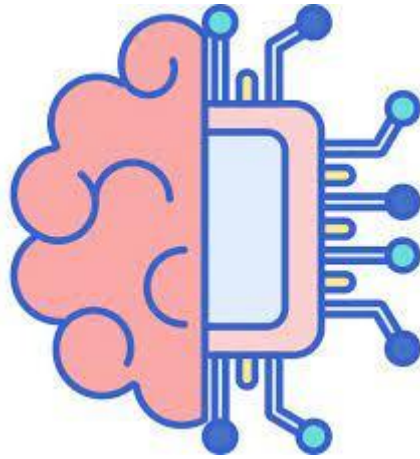


ACTIVIDAD:KAHOOT IA



Miembros de la propuesta:

Andrés Domínguez Ruiz- Grupo 3- Colaborativo

Mario Aroca Páez - Grupo 2 - Colaborativo

ÍNDICE

1.Explicación de la actividad.....	3
2.Estructura de la actividad:.....	4
3.Preguntas Kahoot Inteligencia Artificial.....	5

1.Explicación de la actividad

Esta propuesta consiste en la realización de una actividad, enfocada en la Inteligencia Artificial, utilizando la herramienta “Kahoot” con el objetivo de concienciar y enseñar de forma general a los voluntarios sobre la importancia de la Inteligencia Artificial y sobre cómo está afectando en la sociedad.

Además de entretener a los jugadores de la actividad, proponemos la siguiente idea: La pregunta final del Kahoot puede ser en vez de una pregunta un planteamiento sobre el futuro de la IA. Los jugadores podrán recapacitar y pensar sobre el futuro que ellos creen que le depara a la IA. ¿Seguirá evolucionando, o en algún momento se parará? Este planteamiento no tendrá respuesta correcta ni incorrecta. También, tras finalizar la actividad, podríamos utilizar el resultado de esta última pregunta para alguna de las charlas que se hagan relacionadas con la IA, o con otros fines.

2.Estructura de la actividad:

La actividad está formada actualmente de 21 preguntas sobre distintos aspectos de la IA. Tras finalizar una pregunta, se realiza una breve explicación de la respuesta correcta. Cada pregunta durará entre 1 y 2 minutos, siendo 30 segundos la duración de la selección de las distintas opciones y el tiempo restante será dedicado a la explicación.

Duración estimada de la actividad: 20 -30 minutos

Personal involucrado: Andrés Domínguez Ruiz y Mario Areca Paéz

3.Preguntas Kahoot Inteligencia Artificial

1. Preguntas Básicas Sobre IA

- a. ¿Qué significa la sigla "IA" en el contexto de la tecnología?
- Inteligencia Asistida
 - Inteligencia Artificial
 - Increíblemente Atractivo
 - Informática Avanzada
- Respuesta correcta: Inteligencia Artificial

Breve explicación: La Inteligencia Artificial intenta simular el razonamiento y comportamiento humano a partir de una máquina. Este nombre surgió de John McCarthy en 1956, pero desde mucho antes han estado apareciendo conceptos relacionados con la misma.

- b. ¿Cuál de las siguientes afirmaciones es verdadera sobre la Inteligencia Artificial?
- Es solo una rama de la robótica.
 - Se refiere a la inteligencia natural de los humanos.
 - Implica la simulación de procesos de pensamiento humano por máquinas.
 - Es un término inventado por Elon Musk
- Respuesta correcta: Implica la simulación de procesos de pensamiento humano por máquinas

Breve explicación: "Implica la simulación de procesos de pensamiento humano por máquinas" porque esta es la descripción más precisa de lo que hace la Inteligencia Artificial al tratar de imitar la inteligencia y el pensamiento humano en las máquinas.

- c. ¿Cuál de las siguientes no es una característica clave de los sistemas de IA?
- Aprendizaje automático.
 - Capacidad para tomar decisiones emocionales.
 - Adaptación a datos y experiencias.
 - Realización de tareas sin intervención humana.
 - Capacidad para hacer un examen de ADDA a mano
- Respuesta correcta: Capacidad para tomar decisiones emocionales.

Breve explicación: los sistemas de IA no tienen emociones y toman decisiones basadas en datos y algoritmos, no en emociones.

- d. ¿Cuál de las siguientes no es una aplicación común de la IA?
- Procesamiento de lenguaje natural
 - Predicción del clima
 - Composición musical
 - Cocina gourmet
- Respuesta correcta: Cocina gourmet

Breve explicación: "Cocina gourmet no es una aplicación común" porque las otras opciones, como procesamiento de lenguaje natural o predicción del clima, son aplicaciones comunes de la IA en la vida cotidiana, mientras que la cocina gourmet no suele estar relacionada con la IA.

- e. ¿Qué tipo de algoritmo de IA se utiliza comúnmente para reconocimiento de imágenes?
- i. Algoritmo de clasificación de patrones
 - ii. Redes neuronales artificiales
 - iii. Algoritmo de búsqueda binaria
 - iv. Algoritmo de ordenamiento de burbuja
- Respuesta correcta: Redes neuronales artificiales

Breve explicación: Estas redes son ampliamente utilizadas en el reconocimiento de imágenes debido a su capacidad para aprender y reconocer patrones visuales

- f. ¿Cuál de las siguientes no es una rama de la Inteligencia Artificial?
- i. Aprendizaje automático (Machine Learning)
 - ii. Robótica
 - iii. Ciencia de datos
 - iv. Biología sintética
- Respuesta correcta: Biología sintética

Breve explicación: Las otras opciones, como aprendizaje automático o robótica, son áreas establecidas de la Inteligencia Artificial, mientras que la biología sintética es un campo diferente

- g. ¿Qué tecnología de IA se utiliza para que un coche autónomo pueda tomar decisiones de conducción?
- i. Redes sociales
 - ii. Visión artificial
 - iii. Traducción automática
 - iv. Tecnología Elon musk
- Respuesta correcta: Visión artificial

Breve explicación: los coches autónomos utilizan sistemas de visión artificial para procesar información visual y tomar decisiones de conducción

- h. ¿Qué término se utiliza para describir la capacidad de una IA para mejorar su rendimiento a medida que obtiene más datos y experiencia?
- i. Aprendizaje supervisado
 - ii. Aprendizaje por refuerzo
 - iii. Aprendizaje no supervisado
 - iv. Aprendizaje estático
- Respuesta correcta: Aprendizaje por refuerzo

Breve explicación: Técnica de IA que permite a la IA mejorar su rendimiento a medida que interactúa con su entorno y recibe retroalimentación.

- i. ¿Qué tecnología de IA se utiliza para mejorar la comunicación entre humanos y computadoras mediante el procesamiento de lenguaje natural?
- i. Redes neuronales artificiales.
 - ii. Algoritmo de búsqueda binaria.
 - iii. Traducción automática.

- iv. Procesamiento de alimentos.
Respuesta correcta: Redes neuronales artificiales.

Breve explicación: Estas redes se utilizan para procesar el lenguaje natural y mejorar la comunicación entre humanos y computadoras.

- j. ¿En qué año de la carrera (de Ingeniería del Software) veréis más a fondo IA?
 - i. Primer año
 - ii. Segundo año
 - iii. Tercer año
 - iv. Cuarto año

Respuesta correcta: Tercer año.

Breve explicación: En el tercer año de la carrera una de sus asignaturas es Inteligencia Artificial, donde aprenderás de forma más detallada las distintas ramas de la Inteligencia Artificial.

2. Usos de la IA en nuestro alrededor

- a. ¿En cuál de estas cosas que utilizas constantemente crees que hay una inteligencia artificial?
 - i. En WhatsApp
 - ii. En Google Chrome
 - iii. En Youtube
 - iv. Todas las respuestas son correctas.

Respuesta correcta: Todas las respuestas son correctas.

Breve explicación: En todas estas aplicaciones aparece el Aprendizaje Automático, ya que está reflejado en el autocorrector de cada una.

- b. ¿Qué es ChatGPT?
 - i. Una aplicación para chatear con los colegas.
 - ii. Una Inteligencia Artificial
 - iii. Una aplicación que responde a todo
 - iv. Una aplicación para hacer deberes

Respuesta correcta: Una Inteligencia Artificial.

Breve explicación: Chat GPT es precisamente eso, una Inteligencia Artificial desarrollada por OpenAI y diseñada para comprender y generar texto en lenguaje natural.

- c. ¿Cómo crees que puedes obtener mejores resultados al utilizar una OpenAI para preguntarle sobre alguna cuestión?
 - i. Cuanta más información añadas en la pregunta, mejores respuestas devolverá
 - ii. Cuanto más breve sea la pregunta mejor.
 - iii. Cuanta más información CONCRETA añadas en la pregunta, mejores respuestas devolverá
 - iv. Todas las respuestas son falsas

Respuesta correcta: Cuanta más información CONCRETA añadas en la pregunta, mejores respuestas devolverá.

Breve explicación: Para obtener mejores resultados al utilizar una OpenAI para hacer preguntas, es crucial proporcionar información concreta y relevante en tu pregunta. Esto ayuda a la IA a comprender mejor tu consulta y ofrecer respuestas más precisas y útiles

3. Preguntas de concienciación sobre IA

- a. ¿Cuál de los siguientes es un aspecto importante en la ética de la IA?
 - i. Máxima eficiencia sin importar consecuencias
 - ii. Transparencia y responsabilidad
 - iii. Secretismo total en el desarrollo de algoritmos
 - iv. Ignorar los posibles sesgos en los datos

Respuesta correcta: Transparencia y responsabilidad

Breve explicación: Esto se refiere a la necesidad de que los sistemas de IA sean transparentes en su funcionamiento y que las personas y organizaciones sean responsables de su desarrollo y uso, evitando consecuencias negativas no previstas.

- b. ¿Cuál de las siguientes afirmaciones es cierta en cuanto a los derechos en la IA?
 - i. Las IA no tienen derechos ni implicaciones éticas.
 - ii. Las IA tienen los mismos derechos que los seres humanos.
 - iii. Los derechos de las IA están en constante debate y evolución.
 - iv. Las IA solo tienen derecho a recibir actualizaciones de software.

Respuesta correcta: Los derechos de las IA están en constante debate y evolución.

Breve explicación: A medida que la tecnología avanza, surgen cuestiones éticas y legales sobre los derechos de las IA, y estas cuestiones están en evolución y discusión constante.

- c. ¿Qué son las "deepfakes" en el contexto de la IA?
 - i. Postres elaborados por inteligencia artificial
 - ii. Imágenes altamente retocadas
 - iii. Videos o fotos falsificadas generadas por IA

- iv. Nombres de modelos de IA populares

Respuesta correcta: Videos o fotos falsificadas generadas por IA

Breve explicación: Los "deepfakes" son contenido multimedia generado por algoritmos de IA que pueden hacer que parezca que una persona está diciendo o haciendo algo que nunca ocurrió.

- d. ¿Cuál es una preocupación ética relacionada con la IA en el ámbito de la suplantación?

- i. Mejora de la precisión en diagnósticos médicos
 - ii. Posibilidad de fraude y engaño
 - iii. Mayor eficiencia en la producción de alimentos
 - iv. Promoción de la seguridad en el tráfico vehicular
- Respuesta correcta: Posibilidad de fraude y engaño

Breve explicación: La IA puede ser utilizada para crear identidades falsas o engañar a las personas, lo que plantea preocupaciones éticas en términos de seguridad y confianza.

- e. Pregunta: ¿Qué es la "singularidad tecnológica" en el contexto de la IA?

- i. Un evento de programación para robots
 - ii. El punto en el futuro en el que las máquinas superarán la inteligencia humana
 - iii. Un concepto de ciencia ficción sin relevancia práctica
 - iv. Una fiesta en casa de Elon Musk
- Respuesta correcta: El punto en el futuro en el que las máquinas superarán la inteligencia humana

Breve explicación: La singularidad tecnológica es un concepto que se refiere a un momento hipotético en el futuro en el que las máquinas alcanzarán y superarán la inteligencia humana, lo que plantea importantes cuestiones éticas y filosóficas.

- f. ¿Qué es el sesgo en los datos de entrenamiento de IA y por qué es una preocupación ética?

- i. Es un tipo de software de edición de imágenes.
 - ii. Es una técnica para mejorar la precisión de la IA.
 - iii. Es la influencia no deseada de prejuicios o desigualdades en los datos de entrenamiento, lo que puede llevar a decisiones injustas o discriminación.
 - iv. Es la falta de creatividad en las IA.
- Respuesta correcta: Es la influencia no deseada de prejuicios o desigualdades en los datos de entrenamiento, lo que puede llevar a decisiones injustas o discriminación.

Breve explicación: El sesgo en los datos de entrenamiento puede llevar a que los sistemas de IA tomen decisiones injustas o discriminatorias, lo que es una preocupación ética importante.

- g. ¿Cuál es una preocupación ética relacionada con la generación de contenido falso por parte de las IA?

- i. Mayor diversidad en la industria de la moda.
- ii. La propagación de desinformación y la manipulación de la opinión pública.
- iii. Mayor eficiencia en la producción de alimentos.

- iv. La creación de obras de arte auténticas.
Respuesta correcta: La propagación de desinformación y la manipulación de la opinión pública.

Breve explicación: La generación de contenido falso por parte de las IA puede ser utilizada para difundir información engañosa y manipular la percepción pública, lo que plantea preocupaciones éticas en términos de desinformación y manipulación

Pregunta final (esto sería más bien para hacer recapacitar a los jugadores)

- h. ¿Creés que la Inteligencia Artificial es capaz de seguir evolucionando, o crees que en algún momento parará?
 - i. Seguirá evolucionando
 - ii. No, en algún momento tendrá que parar.

Respuesta correcta: Todas. ya que esto deja a la imaginación del jugador cuál será el futuro de la IA.