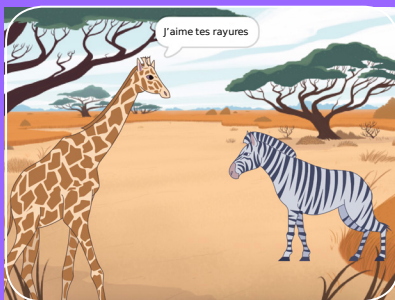
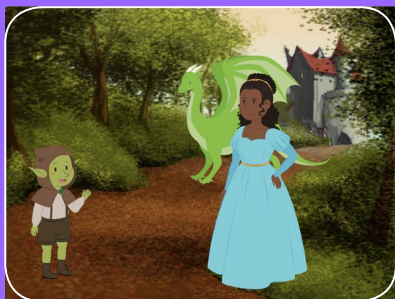


Créer une histoire

Cartes



Choisissez de personnages, ajoutez
une conversation,
et donnez vie à votre histoire.



Créer une histoire

Cartes

Commencez avec la première carte, puis utilisez les autres dans n'importe quel ordre :

- Commencer une histoire
- Commencer une conversation
- Changer d'arrière-plan
- Cliquer sur un personnage
- Ajouter votre voix
- Glisser vers un endroit
- Marcher sur la scène
- Répondre à un personnage
- Ajouter une scène

Commencer une histoire

Choisir la scène et demander à un personnage de dire quelque chose



Commencer une histoire

PRÉPAREZ



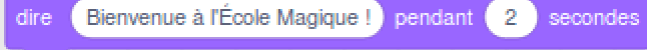
Choisissez un
arrière-plan



Choisissez un
personnage



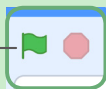
AJOUTEZ CE CODE



Écrivez ce que vous voulez que le personnage dise.

ESSAYEZ-LE

Cliquez sur le drapeau vert pour commencer.



Commencer une conversation



Faites parler deux personnages ensemble.



Commencer une conversation

scratch.mit.edu

PRÉPAREZ



Choisissez deux personnages,
comme Witch et Elf.



Witch



Elf

AJOUTEZ CE CODE

Cliquez sur la vignette de chaque personnage pour ajouter ce code.



Witch

```
quand [drapeau] est cliqué
  dire [J'ai un hibou] pendant 2 secondes
  attendre 2 secondes
```

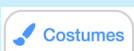


Elf

```
quand [drapeau] est cliqué
  attendre 2 secondes
  dire [Quel est son nom ?] pendant 2 secondes
```

Tapez ce que vous voulez que
chaque personnage dise.

ASTUCE

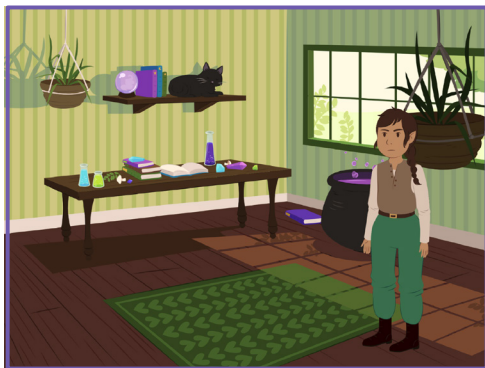


Pour changer la direction d'un personnage, cliquez sur
l'onglet «Costumes», puis sur «Flip Horizontal».



Changer d'arrière-plan

Passer d'un arrière-plan à un autre.



Changer d'arrière-plan

scratch.mit.edu

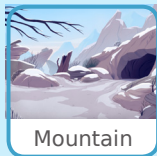
PRÉPAREZ



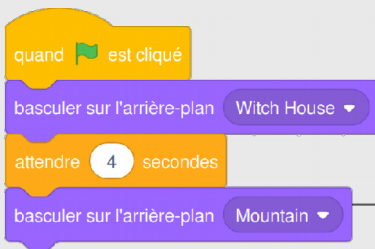
Choisissez un personnage.



Choisissez deux arrière-plans.



AJOUTEZ CE CODE



Choisissez l'arrière-plan avec lequel vous voulez commencer.

Choisissez le second arrière-plan.

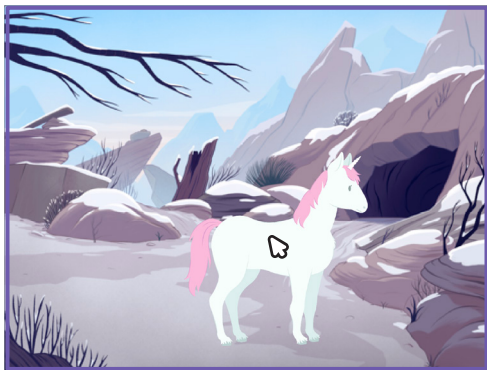
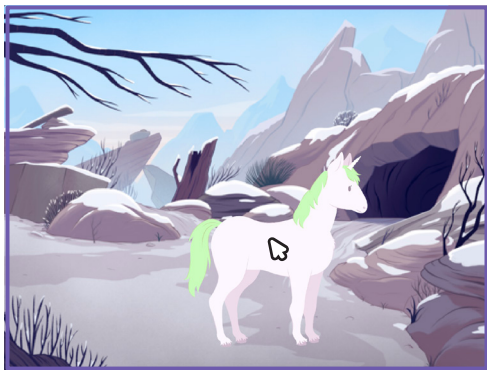
ESSAYEZ

Cliquez sur le drapeau vert pour commencer.



Cliquer sur un personnage

Rendre votre histoire interactive.



Cliquer sur un personnage

scratch.mit.edu

PRÉPAREZ



Choisissez un arrière-plan



Mountain



Choisissez un personnage.



Unicorn

AJOUTEZ CE CODE



quand ce sprite est cliqué

ajouter 25 à l'effet couleur ▾

jouer le son Magic Spell ▾

Vous pouvez choisir différents effets.

Sélectionnez un son depuis le menu déroulant.

ESSEVEZ

Cliquez sur le personnage.



Ajouter votre voix

Enregistrer votre voix pour faire parler un personnage.



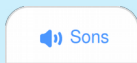
Ajouter votre voix

scratch.mit.edu

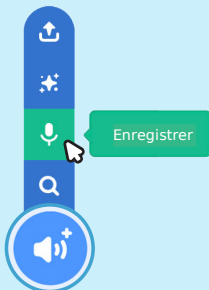
PRÉPAREZ



Choisissez un lutin.

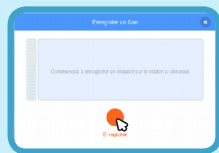


Cliquez sur l'onglet Sons.



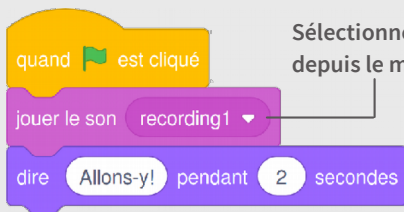
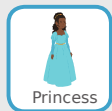
Choisissez Enregistrer dans le menu déroulant.

Cliquez sur Enregistrer, puis parlez.



Quand vous avez terminé, cliquez sur Sauvegarder.

AJOUTEZ CE CODE



Sélectionnez votre enregistrement depuis le menu déroulant.

Cliquez sur le drapeau vert pour commencer.



Glisser vers un endroit

Faire bouger un personnage sur la scène.



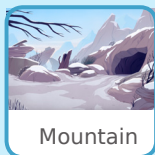
Glisser vers un endroit

scratch.mit.edu

PRÉPAREZ



Choisissez un
arrière-plan.




Choisissez un
personnage.



AJOUTEZ CE CODE



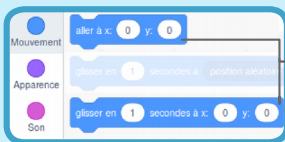
```
quand  est cliqué  
aller à x: -180 y: 140  
glisser en 1 secondes à x: -30 y: 50
```

ESSAYEZ

Cliquez sur le drapeau vert pour commencer.



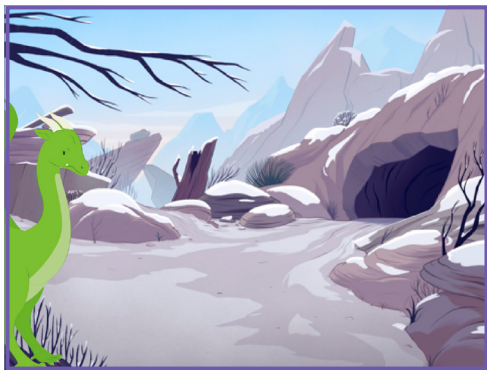
ASTUCE



Lorsque vous faites glisser un lutin,
ses positions x et y sont mises à jour
dans la palette des blocs.

Marcher sur la scène

Faire entrer un personnage dans la scène.



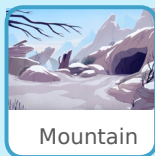
Marcher sur la scène

scratch.mit.edu

PRÉPAREZ



Choisissez un arrière-plan.



Mountain

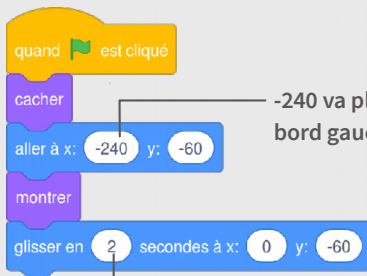


Choisissez un personnage.



Dragon

AJOUTEZ CE CODE

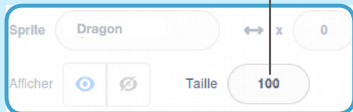


-240 va placer votre lutin au bord gauche de la scène.

Changez ce nombre pour le faire glisser plus ou moins vite.

ASTUCE

Changez la taille du lutin en tapant un nombre plus petit ou plus grand.



Répondre à un personnage

Coordonner une conversation pour qu'un personnage parle après l'autre.



Répondre à un personnage

scratch.mit.edu

PRÉPAREZ



Choisissez un arrière-plan.



Mountain



Choisissez deux personnages.



Goblin



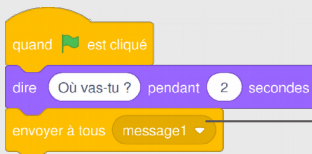
Princess

AJOUTEZ CE CODE

Cliquez la vignette de chaque personnage, puis ajoutez-lui son code.



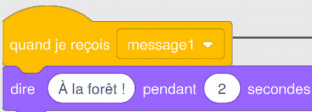
Goblin



Envoyer un message.



Princess



Dites à ce personnage ce qu'il doit faire quand il reçoit le message.

ASTUCE

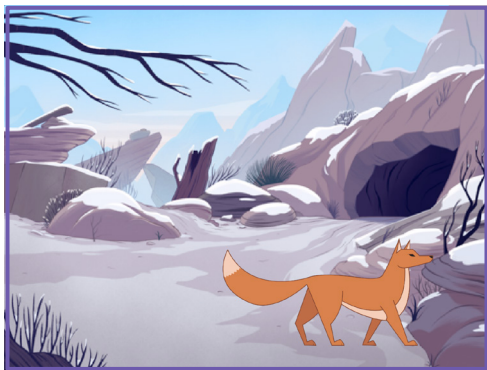


Vous pouvez cliquer sur le menu déroulant pour ajouter un nouveau message.



Ajouter une scène

Créer plusieurs scènes avec différents arrières-plans et personnages.



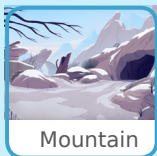
Ajouter une scène

scratch.mit.edu

PRÉPAREZ



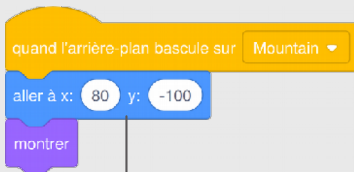
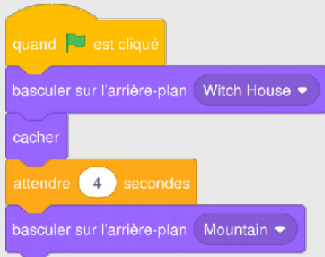
Choisissez deux arrière-plans.



Choisissez un personnage.



AJOUTEZ CE CODE



Ajoutez un bloc «aller à» pour placer votre personnage où vous le voulez.

ESSAYEZ

Cliquez sur le drapeau vert pour commencer.

