

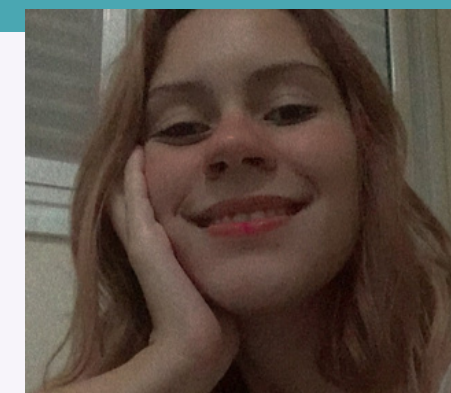


PONTO AZUL



Bruno Rios

16 anos, Baiano.
Estudante do Ensino
Fundamental (Colégio Militar
de Salvador).



Laiz César

26 anos, Pernambucana.
Graduada em Designer Gráfico
(IFPB).



Laryssa Dias

19 anos, Cearense.
Graduanda em Sistemas de
Informação (IFCE).



Pedro Guilherme

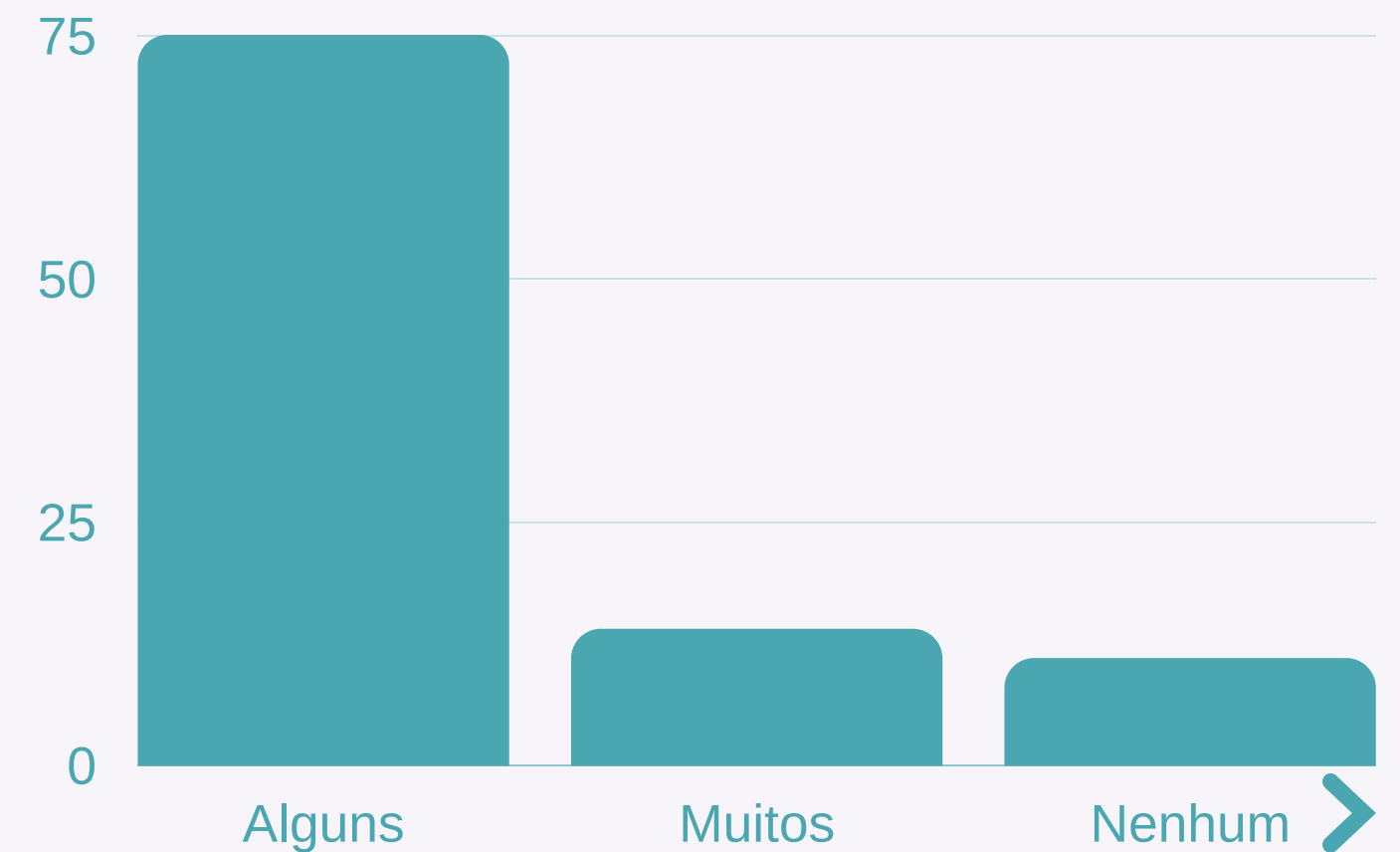
23 anos, Paulista.
Graduando em Análise e
Desenvolvimento de Sistemas
(Universidade Cruzeiro Do Sul).

Pesquisa

Segundo pesquisa da Akatu:
76% consideram indiferente o
consumo sustentável.



Pesquisa Interna feita pelo
time sobre hábitos
sustentáveis



Solução 1

Jogo para simulação de vida sustentável, gerando conhecimento e consciência.

Solução 2

Desafios para gerar ações.



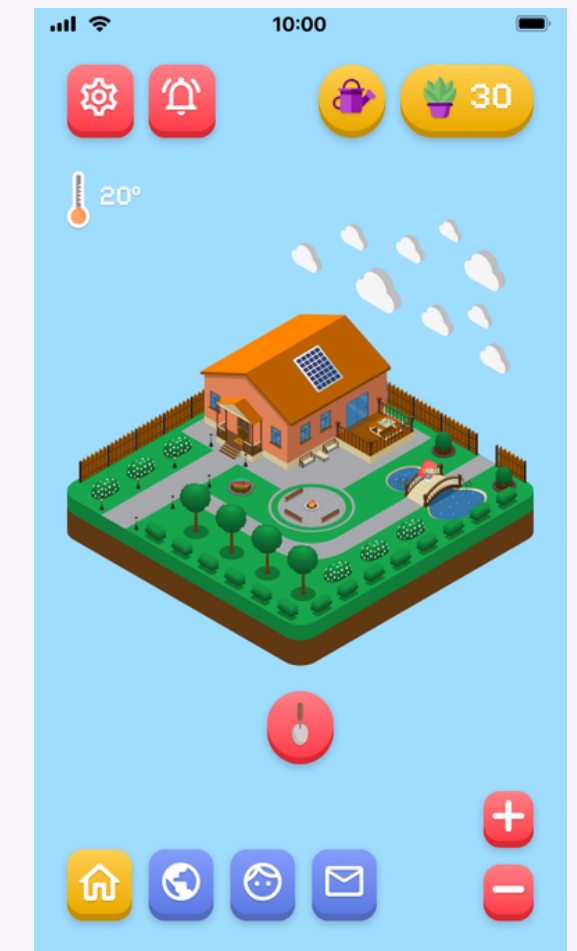
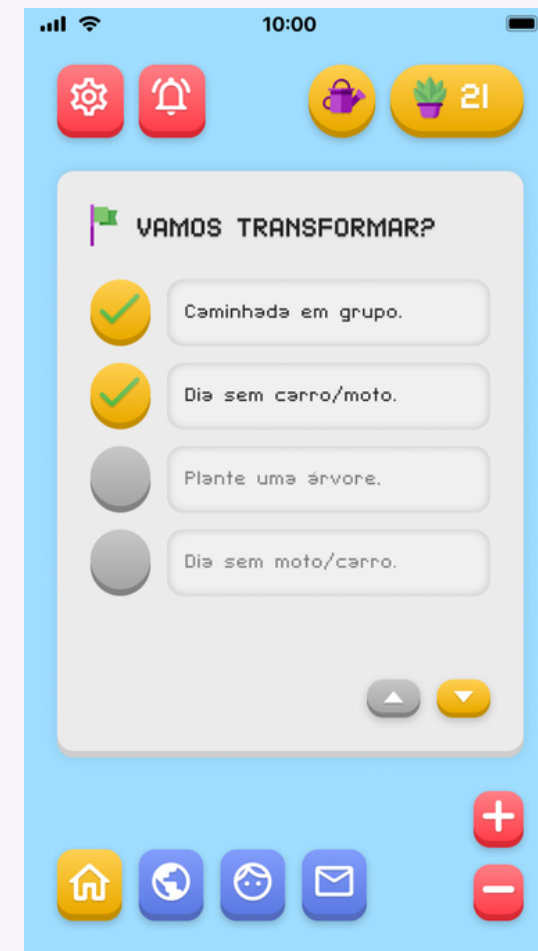
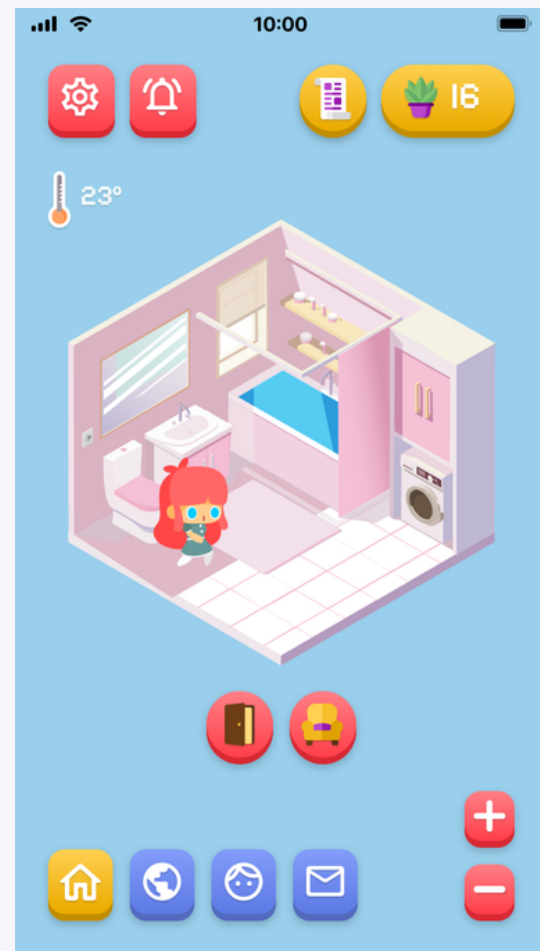
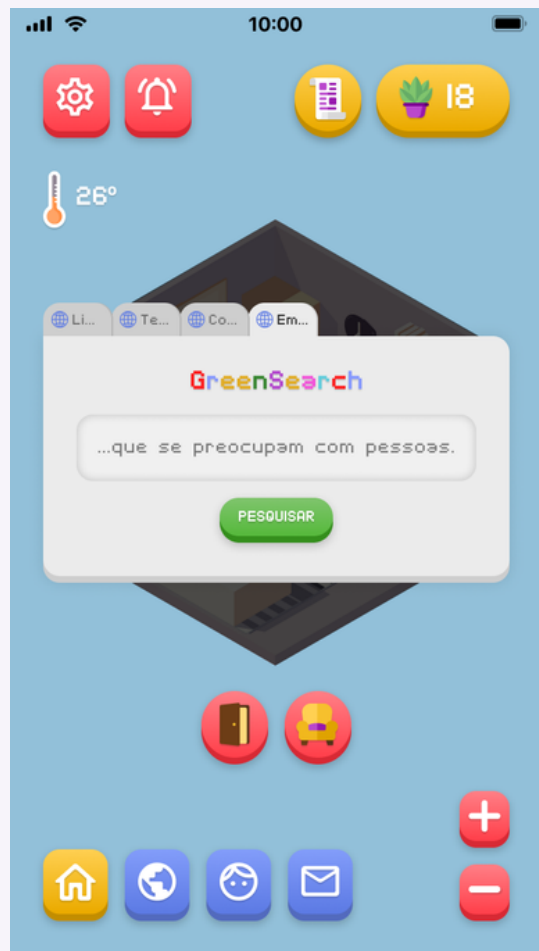
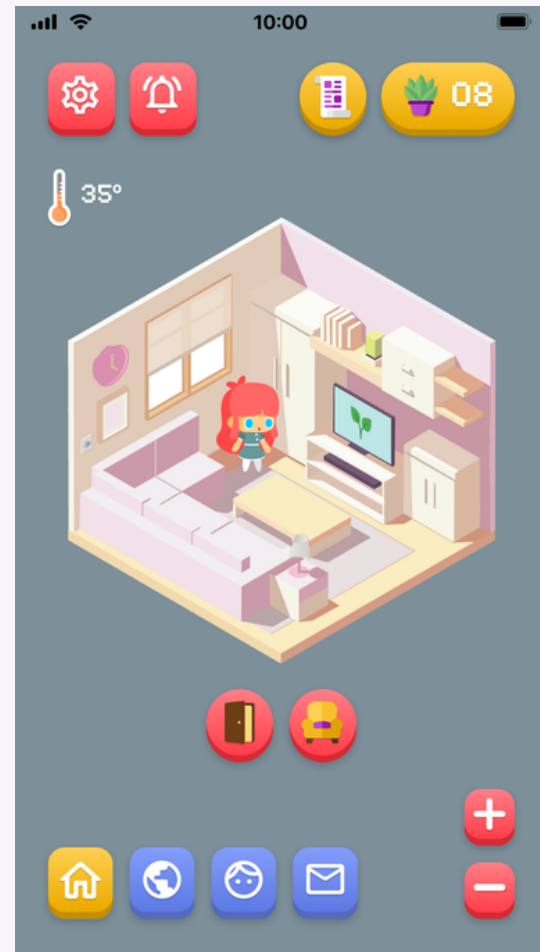
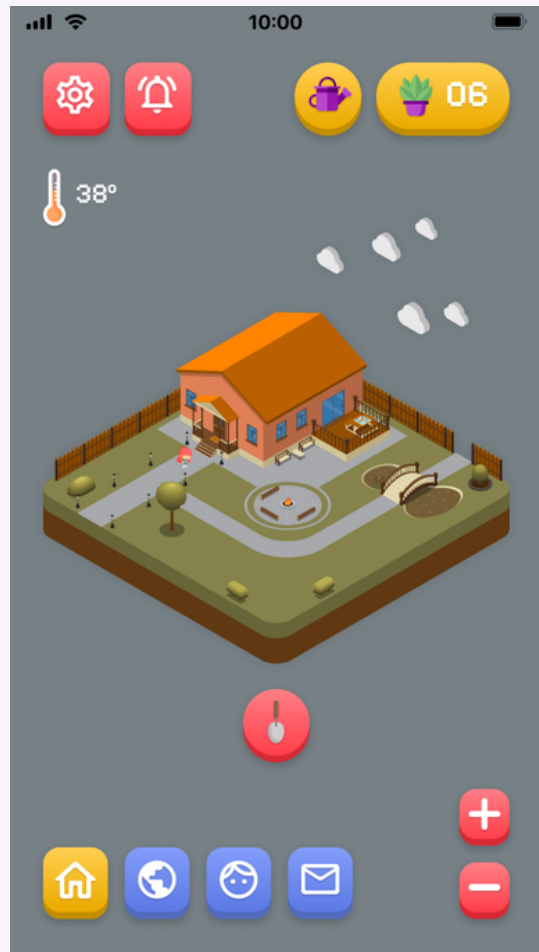
SOLUÇÃO



Ponto Azul

Busca trazer de forma lúdica, os problemas das mudanças climáticas, uso inadequado dos recursos naturais e hábitos prejudiciais ao meio ambiente, para questões do cotidiano, dando a liberdade ao jogador de realizar escolhas durante o jogo e a partir delas informar as pessoas sobre a temática e orientar, a depender das escolhas, sobre quais hábitos devem ser repensados.







Público Alvo

Público 1

Pessoas que não se preocupam com a saúde da nossa querida Terra

Público 2

Pessoas que já considera questões ambientais como uma das principais preocupações





OS BENEFÍCIOS

DA NOSSA PROPOSTA DE SOLUÇÃO



CONHECIMENTO

Ao interagir com os objetos da casa, aprenderá sobre sustentabilidade e seus hábitos

CONSCIENTIZAÇÃO

De forma divertida e intuitiva, conscientização sobre o impacto das suas ações no mundo e como isso pode de forma negativa ou positiva definir o futuro das próximas gerações

AÇÕES

Desafios que gera ações na vida real, contribuindo para um mundo sustentável.