


Wählen Sie die Information, zu der Sie sich Details anschauen möchten.  
Speichern Sie die Informationen in der **Wunschliste** und kehren Sie jederzeit hierher zurück.



1 Sie können zusätzliche Funktionen wie Änderung der Sortieroptionen, Löschen oder Teilen ändern.

- Es ist nicht verfügbar, wenn Sie **LG Channels** (IP-TV-Fernsehkkanäle) sehen oder wenn auf dem Bildschirm kein Bild erscheint.

## Informationen mit Hilfe von **Who.Where.What?** teilen


Wenn Sie auf die Taste  drücken, können Sie die Adresse der Webseite, auf der sich die Information befindet, via Textmitteilung, QR-Code oder über die LG ThinQ-App teilen oder sie an ein Smart-Gerät schicken.

- Um die Teilen-Funktion nutzen zu können,, muss das Smartgerät über die neuster Version der LG ThinQ-App verfügen, und es muss an den Fernseher angeschlossen sein.

## Verwendung von Live Playback (Live-Wiedergabe)

Dabei handelt es sich um eine Funktion, mit der Sie eine Sendung, die Sie gerade ansehen, vorübergehend auf einer USB-Festplatte speichern können, damit Sie Szenen, die Sie vielleicht verpasst haben, noch einmal abspielen können. Wenn Sie das Ansehen einer Sendung also kurzzeitig unterbrechen, um etwas anderes zu machen, dann können Sie durch diese Funktion eine Sendung ab dem Zeitpunkt weiter ansehen, an dem Sie zuletzt unterbrochen haben.

01 Verbinden Sie die USB-Festplatte mit dem USB-Anschluss.

02 Drücken Sie auf Ihrer Fernbedienung die Taste  und klicken Sie auf **Live Playback**.

03 Die Bestätigung des **Live Playback** erscheint.

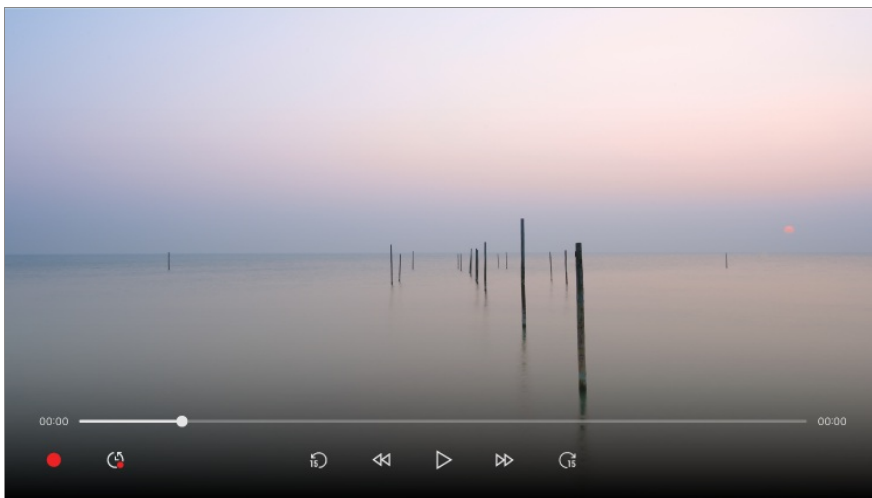
Schließen Sie die Einstellungen ab und drücken Sie auf **OK**.

- Wenn nur ein USB-Speichergerät angeschlossen ist, erscheinen möglicherweise keine Einstellungen und das Live Playback wird eventuell abgespielt.

04 Wählen Sie während der Liveübertragung mit dem Zeiger den gewünschten

Zeitpunkt auf dem Fortschrittsbalken aus. Sie können auch die Tasten ◀▶ auf Ihrer Fernbedienung drücken, um diese Funktion zu verwenden.

Wählen Sie einen anderen Zeitpunkt auf dem Fortschrittsbalken aus.



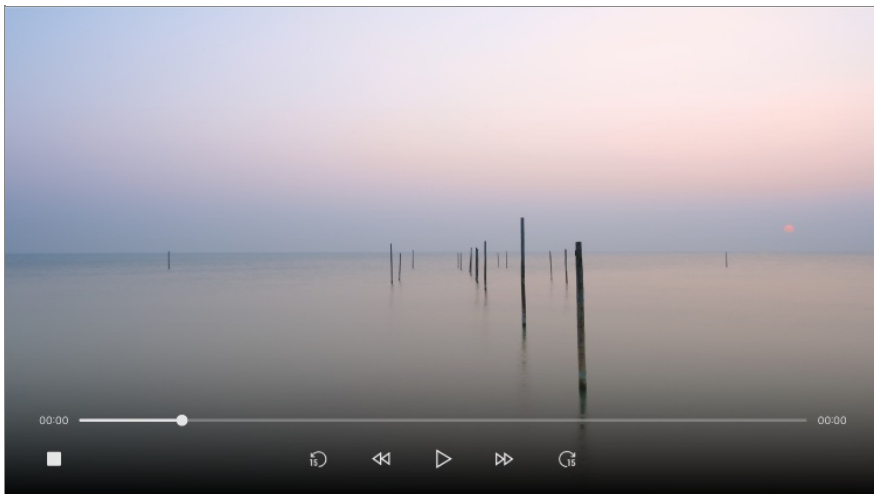
- Die Live Playback-Funktion kann nur für TV-Sender verwendet werden, die Sie über das Antennensignal empfangen. Sie können diese Option jedoch nicht während der Wiedergabe eines Radiokanals verwenden.
- Wählen Sie ein Gerät, das für die Live Playback-Funktion genutzt werden soll, wenn zwei oder mehrere USB-Festplatten an das TV-Gerät angeschlossen sind.
- Sie können keinen USB-Stick verwenden. Schließen Sie eine USB-Festplatte mit einer Gesamtspeicherkapazität von 80 GB oder mehr an.
- Wenn nicht genügend Speicherplatz auf der USB-Festplatte vorhanden ist, funktioniert Live Playback möglicherweise nicht ordnungsgemäß. Um die Live Playback-Funktion verwenden zu können, benötigen Sie mindestens 2.3 GB freien Speicherplatz auf Ihrer USB-Festplatte.
- Mithilfe der Live Playback-Funktion können Sie in einer Sendung um bis zu zwei Stunden zurückspulen, je nach verbleibender USB-Festplattenkapazität. Abhängig von Ihrem Standort kann dieser Zeitraum variieren.
- Die Videos, die Sie im Live Playback-Modus aufgenommen haben, werden gelöscht, wenn Sie das TV-Gerät ausschalten.
- Wenn Sie während einer Live-Wiedergabe zwischen den Sendern wechseln, werden die Daten des vorherigen Senders gelöscht.
- Einige Modelle werden möglicherweise nicht unterstützt.

# Aufnahmefunktionen verwenden

Sie können mit der Aufnahmefunktion LG webOS TV eine Fernsehsendung oder ein Radioprogramm aufnehmen.

## Sofortaufnahmen verwenden

- 01 Schließen Sie eine USB-Festplatte oder einen USB-Stick an einen USB-Anschluss an.  
Es wird empfohlen, auf eine USB-Festplatte aufzunehmen.
- 02 Drücken Sie auf Ihrer Fernbedienung die Taste **•••** und klicken Sie auf **Aufnehmen**.
  - Um die Aufnahme zu beenden, drücken Sie während der Aufnahme auf **•••** auf der Fernbedienung und wählen Sie **Aufnehmen** aus.



## Bitte beachten Sie vor dem Aufnehmen folgende Hinweise

- Um während der Aufnahme Informationen zur Aufnahme anzuzeigen, drücken Sie die Taste **Rad (OK)**.  
Je nach Land funktioniert die Taste **Rad (OK)** möglicherweise unterschiedlich.
- Die Aufnahmedauer kann vor Aufnahmebeginn festgelegt werden.
- Wenn mehrere USB-Speichergeräte angeschlossen sind, wird automatisch das zuletzt verwendete Speichergerät ausgewählt.
- Die USB-Festplatte muss über eine verfügbare Partition von mindestens 1 GB verfügen.
- Der USB-Stick muss über eine Partition von mindestens 4 GB verfügen.
- Die Aufnahmedauer hängt von der Speicherkapazität Ihres USB-Speichergeräts ab.
- Beim ersten Versuch, etwas auf einem USB-Speicher aufzunehmen, führt der Fernseher einen Leistungstest dieses USB-Speichers durch. Bitte beginnen Sie mit der Aufnahme, nachdem der Test ohne Fehlermeldungen abgeschlossen wurde.

- Das aufgezeichnete Video kann aufgrund der verwendeten Kopierschutztechnologie nicht auf Computern oder anderen TV-Modellen wiedergegeben werden. Zudem kann das Video nicht wiedergegeben werden, wenn die Videoschaltung des TV-Geräts ausgetauscht wurde.
- Entfernen Sie während der Aufnahme nicht das USB-Kabel.
- Wenn Sie das TV-Gerät während der Aufnahme ausschalten, wird der aufgenommene Inhalt möglicherweise nicht gespeichert. Sie sollten die Aufnahme beenden und überprüfen, ob die Sendung aufgenommen wurde, bevor Sie das TV-Gerät ausschalten.
- Die Aufnahmequalität hängt von der Leistung des USB-Speichers ab.
- Wenn ein USB-Speichergerät defekt ist, wird die Aufzeichnung möglicherweise nicht ordnungsgemäß abgeschlossen.
- Ein USB-Gerät funktioniert möglicherweise nicht ordnungsgemäß, wenn ein USB-Hub oder ein Verlängerungskabel verwendet wird.
- Die Aufzeichnung kann unterbrochen werden, wenn die verbleibende Speicherkapazität nicht ausreicht. Die Verwendung eines Speichergeräts mit ausreichend Speicherplatz für die Aufnahme wird empfohlen.
- Während der Aufnahme können Sie problemlos andere Kanäle ansehen oder weitere Funktionen Ihres TV-Geräts nutzen. Während Sie Inhalte aus einem verschlüsselten Kanal aufzeichnen, können Sie jedoch nur den Kanal der Aufzeichnung und die frei zugänglichen Kanäle nutzen.  
(Einige Modelle werden möglicherweise nicht unterstützt.)

• Sie können den Kanalmodus während der Aufnahme nicht ändern.

• Bei einer Verbindung zu einem Satellitensignal :

Wenn eine Aufnahme auf einem Kanal beginnt, während Sie ein anderes Programm in einem unterschiedlichen Modus ansehen, wird auf den Kanal umgeschaltet, der aufgezeichnet wird.

• Bei einer Verbindung zu zwei Satellitensignalen :


Selbst wenn Sie eine Aufnahme auf einem Kanal starten, während Sie ein anderes Programm in einem unterschiedlichen Modus ansehen, ändert sich der Kanal nicht auf den Kanal, der aufgezeichnet wird.

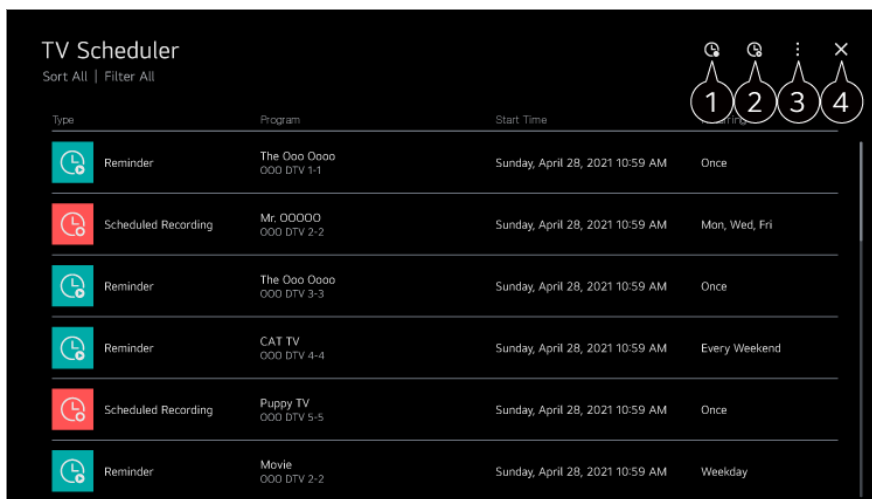
- Die konfigurierbaren Elemente variieren je nach Modell.
- Einige Funktionen stehen möglicherweise nicht zur Verfügung, wenn eine Aufnahme läuft.
- Die Aufzeichnung analoger TV-Übertragungen steht nur bei ausgewählten Modellen zur Verfügung.
- Es können nur TV-Sendungen aufgezeichnet werden, die Sie über den Antenneneingang des Fernsehers empfangen.
- Bluetooth und der USB-Anschluss funktionieren möglicherweise nicht ordnungsgemäß, wenn mit einem USB-Gerät aufgenommen wird.
- Aufnahmen mit einer Länge von weniger als 10 Sekunden werden nicht gespeichert.
- Sie können bis zu 600 Inhaltselemente auf einem einzigen Laufwerk speichern.

- Einige Modelle werden möglicherweise nicht unterstützt.

## Verwenden von **Planer**

Sie können Uhrzeit und Datum eines Programms eingeben, um es zur festgelegten Zeit anzusehen oder aufzunehmen.

- 01 Drücken Sie auf der Fernbedienung , um **Live TV** aufzurufen und die Live-Übertragung zu sehen.
- 02 Drücken Sie auf Ihrer Fernbedienung die Taste **•••** und klicken Sie auf **Planer**. Die **Planer**-Anzeige wird dargestellt.



- 1 Damit können Sie die neue geplante Aufnahme festlegen.
- 2 Damit können Sie eine neue Erinnerungsfunktion aktivieren.
- 3 **Sortieren** : Damit können Sie die Liste sortieren.  
**Filter** : Legt den Filter fest.  
**Löschen** : Damit können Sie den Löschmodus einstellen.  
**Programmführer** : Starten Sie die **Programmführer**.  
**Benutzeranleitung** : Starten Sie die **Benutzeranleitung**.  
**App verlassen** : Sorgt dafür, dass die App nicht im Hintergrund läuft.
- 4 Schließt die App.

## Planung einer ausgewählten Sendung aus **Programmführer**

Sie können eine Sendung auswählen, um sie zum Ansehen oder Aufnehmen zu planen.

- 01 Führen Sie **Live TV** aus, indem Sie  drücken.
- 02 Drücken Sie auf Ihrer Fernbedienung die Taste **•••** und klicken Sie auf

## Programmführer.

03 Wählen Sie das gewünschte Programm aus.

Wenn Sie eine Liveübertragung aufnehmen möchten, klicken Sie auf die Schaltfläche **Aufnehmen** oder **Ansehen**.

Klicken Sie im Falle einer bevorstehenden Sendung auf die Schaltfläche **Geplante Aufnahme** oder **Erinnerung**.

- **Aufnehmen/Geplante Aufnahme** wird bei einigen Modellen möglicherweise nicht unterstützt.
- Eine geplante Aufnahme garantiert nicht die exakte Übereinstimmung mit der tatsächlichen Sendezeit des Programms, da die Aufnahme nur gemäß der Angaben des Senders erfolgt.
- Gilt für digitale Übertragungen.

## Manuell planen

Sie können das Datum, die Uhrzeit und die Sendung auswählen, um Sendungen anzusehen oder aufzunehmen.

01 Führen Sie **Live TV** aus, indem Sie  drücken.

02 Drücken Sie auf Ihrer Fernbedienung die Taste **•••** und klicken Sie auf **Planer**.

03 Wählen Sie  oder  aus.

04 Wählen Sie **MANUELL ERSTELLEN** aus.

05 Stellen Sie Uhrzeit, Datum und Kanal zum Aufnehmen oder Ansehen ein.

- Die Länge geplanter Aufnahmen muss mindestens 1 Minute betragen.

## Eine Serie aufnehmen

Mit der Funktion für das Aufnehmen von Serien können Sie automatisch jede Folge der gewünschten Sendung aufnehmen.

Wenn eine Sendung Teil einer Serie ist, können Sie die Serie mit **Geplante Aufnahme** in **Programmführer** oder mit **Aufnehmen** aufnehmen, während Sie fernsehen.

- Sie können den Verlauf der Aufzeichnung einer Serie auf dem Detailbildschirm unter „Series Recording“ anzeigen.
- Serienaufnahmen können Sie in der App **Aufnahmen** wiedergeben.
- Prüfen Sie die Region und Netzwerkbedingungen, um diese Funktionen nutzen zu können.
- Wenn die geplante Serienaufnahme und eine andere geplante Aufnahme zur gleichen Zeit stattfinden sollen oder es ein Problem mit den übertragenen Informationen gibt, werden die

Episoden der Serie möglicherweise nicht in der richtigen Reihenfolge aufgezeichnet.

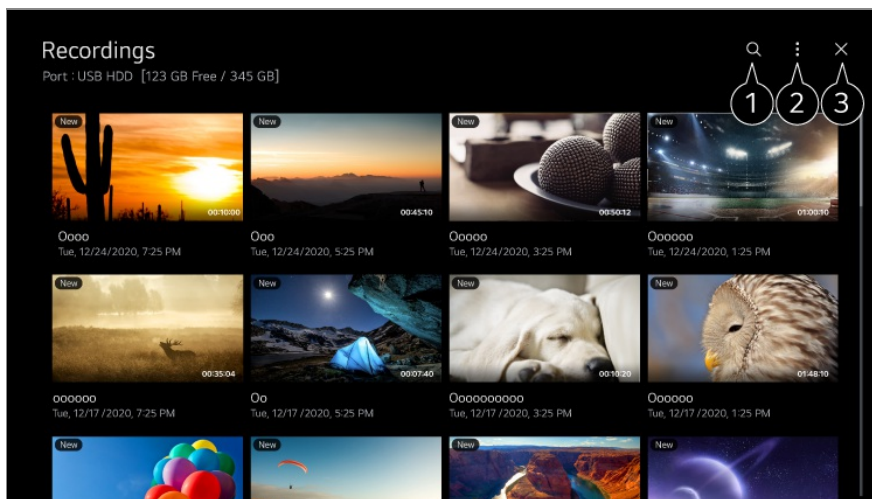
- Serienaufnahmen sind abhängig von dem von der Sendeanstalt bereitgestellten Episodentyp der Sendung möglicherweise nicht möglich.
- Die konfigurierbaren Elemente variieren je nach Modell.

## Verwalten von Aufzeichnungen

Sie können auf Speichergeräten abgelegte Aufzeichnungen mithilfe der App **Aufnahmen** anzeigen und wiedergeben.

01 Führen Sie **Live TV** aus, indem Sie  drücken.

02 Drücken Sie auf Ihrer Fernbedienung die Taste  und klicken Sie auf **Aufnahmen**.



① Starten Sie die **Suchen**.

② Sie können Einstellungen wie Speichergeräte und Sortieroptionen für die Inhaltsliste übernehmen.

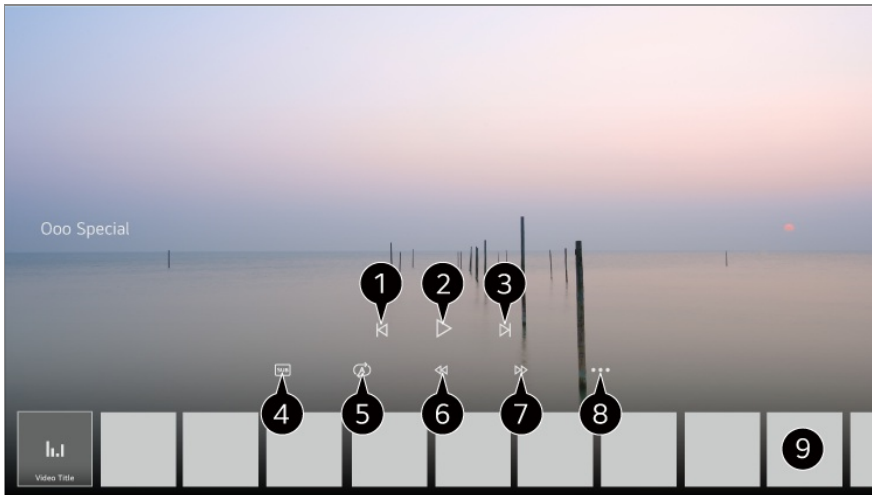
③ Schließt die App.

- Sie können nur Aufzeichnungen abspielen, die auf dem aktuellen TV in **Aufnahmen** abgelegt sind.
- Beim Abspielen einer HFR-Aufnahme (hohe Bildrate), kann sich die Bewegung auf dem Bildschirm von derjenigen der Originalaufnahme unterscheiden.
- Einige Modelle werden möglicherweise nicht unterstützt.

## Wiedergeben von Aufzeichnungen

Grundlegende Funktionen wie „Wiedergabe“ und „Pause“ finden Sie auf dem Wiedergabebildschirm.

- 01 Wählen Sie die gewünschte Aufzeichnung aus der App **Aufnahmen** aus.
- 02 Mit den ◀▶-Tasten auf der Fernbedienung können Sie 10 Sekunden nach vorne oder hinten springen.  
 Sie können die Wiedergabe der gewünschten Aufzeichnung durch Drücken der Taste **Rad (OK)** während der Wiedergabe steuern.  
 Sie können mehr Funktionen aufrufen, indem Sie auf der Fernbedienung auf ▼ drücken, wenn Sie die Wiedergabesteuerung verwenden.



- ① Zeigt die vorherige Aufnahme an.
  - ② Spielt die Aufnahme ab oder pausiert sie.
  - ③ Zeigt die nächste Aufnahme an.
  - ④ Schalten Sie Untertitel ein oder aus.
  - ⑤ Sie können die automatische Wiedergabe festlegen.
  - ⑥ Spult das Video sehr schnell zurück.
  - ⑦ Spult das Video sehr schnell vor.
  - ⑧ Sie können Funktionen wie Wiederaufnahme oder die Ausgabesprache der Tonspur einstellen.
  - ⑨ Eine Liste der Aufnahmen wird unten angezeigt.
- Die konfigurierbaren Elemente variieren je nach Modell.

## Internet-Kanäle ansehen

Mit diesem Dienst können Sie Live-Sendungen im Internet verfolgen. Sie können Informationen zu neuen Internet-Kanälen abrufen oder in **LG Channels** die Sender verwalten.