

Troncal IP Cloud **TELMEX**



**TRANSPORTAMOS EFICIENTEMENTE SUS COMUNICACIONES A LA
RED DE TELEFONÍA PÚBLICA**

© TELMEX 2020. LOS CONTENIDOS DE ESTA PRESENTACIÓN SON PROPIETARIOS Y CONFIDENCIALES

 **TELMEX**[®]
está contigo

DEFINICIÓN



Cuenta con un **servicio de conectividad en IP**, con el cual puede realizar llamadas locales, de larga distancia, internacionales, a celular y servicios especiales, utilizando los recursos actuales de su red corporativa **(RPV e Internet)**.

BENEFICIOS HACIA EL NEGOCIO



Optimización de Recursos

Al ser un servicio que se consume a través de su corporativa y esta disponible para cualquier sitio de su empresa.



Eficiencia Operativa

Efectúe crecimientos ágiles para responder a sus necesidades de negocio, consolidando sus comunicaciones corporativas.



Mayor valor a su inversión

Mueva oficinas, personas y sucursales a cualquier parte del país, utilizando el mismo número telefónico.

IMPACTO EN EL NEGOCIO



- **Consolide servicios**

Al centralizar las troncales, elimina infraestructura subutilizada, haciendo la gestión es más sencilla y reduciendo el impacto en gasto de energía, clima y cableado.

- **Reutilice servicios existentes**

Al tener acceso a la nube, puede re utilizar sus servicios existentes de respaldo y datos o actualizarlos para soportar nuevas cargas de trabajo.

- **De mayor valor a su inversión**

Las funcionalidades de red disponibles en Troncal IP Cloud TELMEX, le permiten ser más flexible en los servicios que brinda a sus usuarios **SIN CAMBIAR SU NÚMERO TELEFÓNICO.**

ESQUEMA COMERCIAL



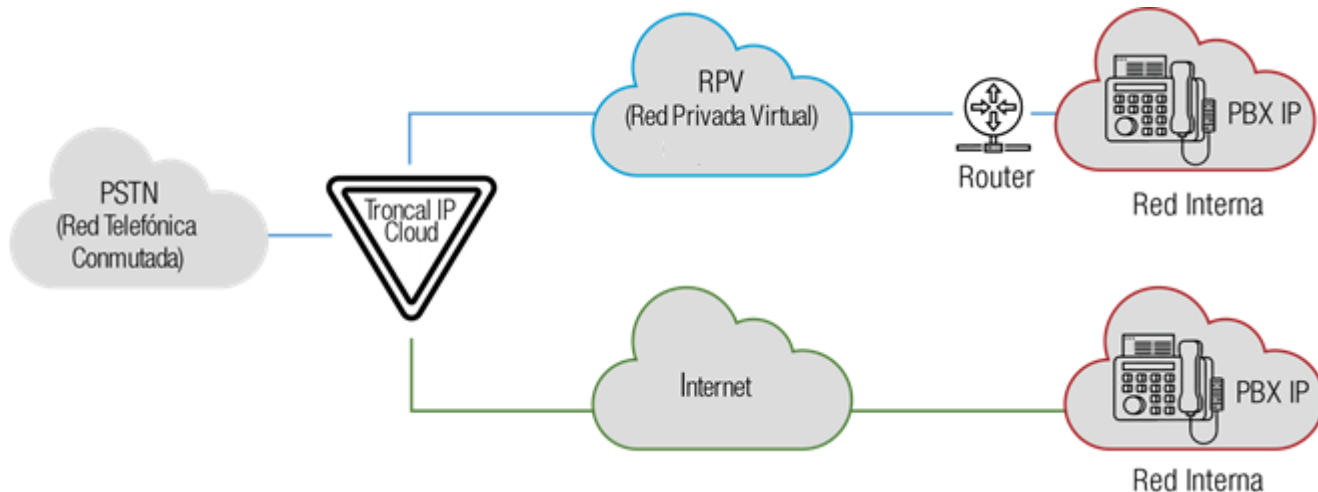
INCLUYE		PAQUETES		
COMPONENTES DE VOZ		10 Tks Cloud	20 Tks Cloud	30 Tks Cloud
Troncales IP		10	20	30
DID's		30	60	100
Llamadas Locales / LD		Ilimitado *	Ilimitado *	Ilimitado *
Llamadas a Celular		Ilimitado *	Ilimitado *	Ilimitado *
+ CONECTIVIDAD		RENTA MENSUAL		
INTERNET DIRECTO NEGOCIO (IDN)	10 Mbps	\$6,119.00	\$7,417.00	\$8,617.00

Los precios no incluyen:

- Impuestos.
- Configuración de equipamiento LAN del cliente o de terceros en las premisas del cliente.
- Renta de RPV o Internet existente del cliente.
- Es responsabilidad del cliente contar con equipos para que pueda recibir las Troncales IP.
- Funcionalidades avanzadas.

* Aplica política de uso justo.

DIAGRAMA DEL SERVICIO



COMPONENTES

TRONCALES IP
CONECTIVIDAD A LA PSTN
(Red Telefónica Conmutada)

DISPONIBILIDAD

99.95%
(NO CONSIDERA EL
TRANSPORTE RPV o
INTERNET)

SERVICIOS INCLUIDOS

INSTALACION
SOPORTE 7 X24
PORTAL WEB DE
FACTURACION (SIANA)

INTERNET DIRECTO NEGOCIO

Beneficios del Servicio:

- Aumente la productividad
- Mejore la experiencia de sus clientes y empleados
- Eficiencia operativa

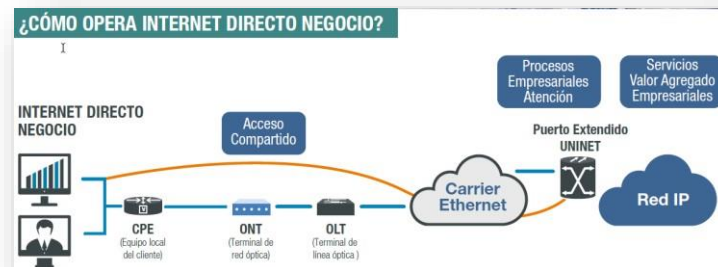
Características del Servicio:

- Ancho de banda simétrico
- Atención oportuna a fallas en 24H
- Monitoreo, administración y gestión
- Dirección IP fijo
- Equipo router

Velocidades disponibles:

10 Mbps – 20 Mbps – 30 Mbps – 50

Mbps – 100 Mbps – 200 Mbps



Acceda a la Red Mundial de Internet con un servicio que tiene un ancho de banda simétrico garantizado.



CUAD Webex Calling

Telefonía en la nube

Definición

Solución con funcionalidades de telefonía IP, colaboración y mensajería de nivel empresarial que se ofrece a través de un modelo de suscripción flexible en la nube brindando movilidad a los usuarios.

Nube de colaboración de Cisco Webex

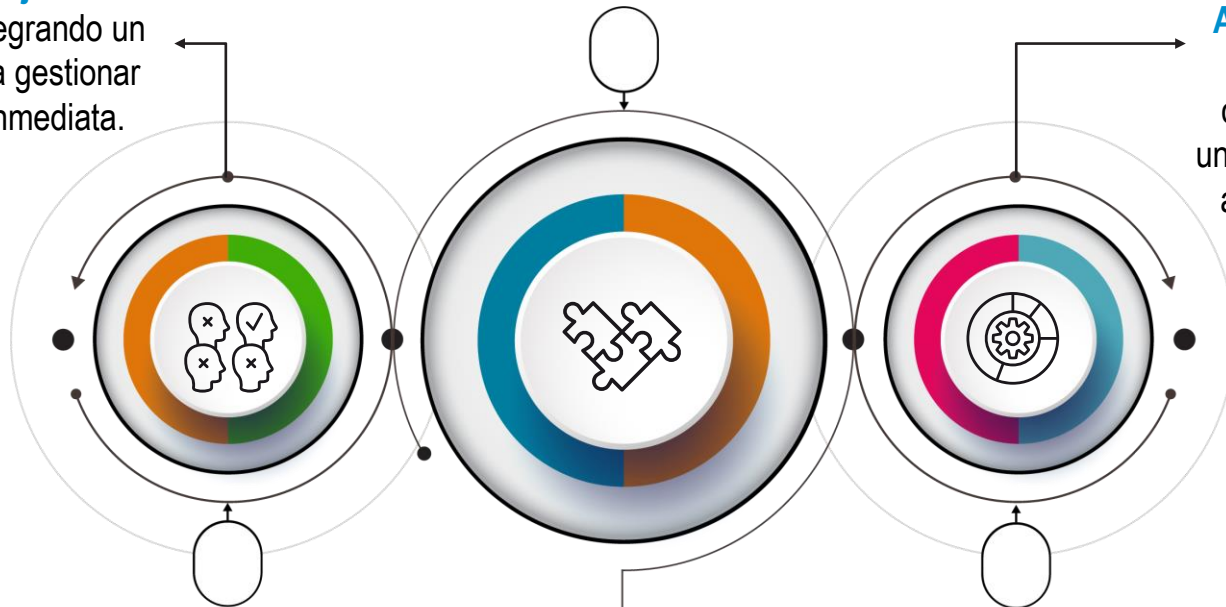


Beneficios



Reduce la complejidad

de administración integrando un Panel de control para gestionar usuarios de forma inmediata.



Actualización tecnológica

continua, con un servicio 100% administrado.

Modular

Flexible, crecimiento de acuerdo a tus necesidades y sin altas inversiones iniciales.

Funcionalidades



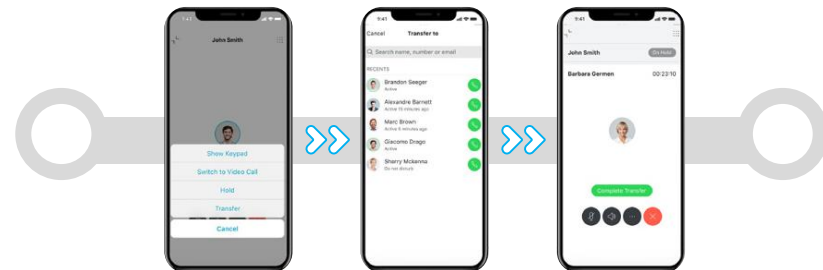
Funcionalidades de telefonía IP, colaboración, mensajería unificada e instantánea y movilidad, basado en la plataforma de colaboración Cisco Webex Cloud, permitiendo obtener todos los beneficios de la tecnología sin tener que realizar grandes inversiones en equipamiento.

- Establecimiento de Llamadas
- Operadora automática
- Recepcionista:
- Portal de Reportes
- App, Escritorio y Móvil
- Autenticación
- Señalamiento de luz
- Desvió de llamadas (forwarding)
- Llamada en espera
- Transferencia de llamada
- Marcación de Extensión



- Códigos de acceso a funciones
- Identificador de llamadas
- Bloqueo de identificador de llamadas salientes
- Video Punto a Punto
- Mensajería Instantánea
- Music On Hold
- Remarcar Llamada
- Regreso de llamada
- Conferencia Tripartita
- No molestar
- Marcación Rápida 100
- Directorio
- Webex Meetings

Webex Calling App



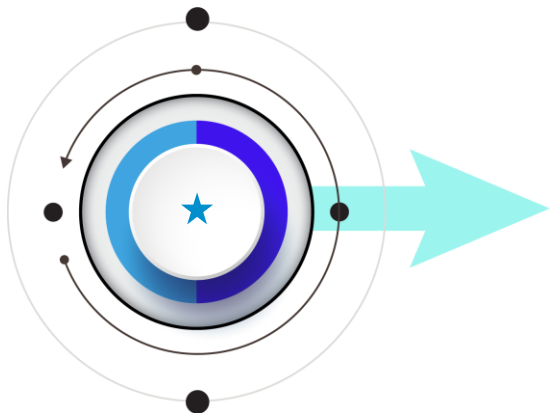
- Movilidad y Colaboración en cualquier momento y lugar
- Hasta 5 dispositivos por extensión.
- Aplicación segura y fácil para envío de mensajes
- Llamadas de audio y video

Modalidades del servicio



Básica

Funcionalidades
Telefonía IP.



Avanzada

Mensajería Unificada, Aplicación y conectividad de
hasta 5 dispositivos.



Premium

Avanzada + Webex Meetings .



COMPONENTES » 1. Licencia para Usuario

» 2. Servicio Administrado en esquema
7x24x365 (gestión y monitoreo)

» 3. Reportes Indicadores

Webex Calling



¿Que hace diferente a Webex Calling?



- **Trabajo Híbrido:** Oficina – Casa – Movilidad.
- **Flexibilidad:** Facilita la transición a la nube / Cualquier dispositivo – Cualquier lugar.
- **Innovación continua:** Inteligencia artificial (Cancelación de ruido y Optimizar Voz).
- **Simplicidad y Rapidez:** Implementación días vs semana/mes (“Sofclient only”).
- **Escalabilidad:** 10’s – 1000’s El tamaño no es problema, enfoque en el negocio y requerimiento.
- **Gestión y Visibilidad Avanzada:** Único punto de gestión, analíticos – “Webex Control HUB”.
- **Modularidad:** Plataforma Webex – Meeting – Contact Center.
- **Seguridad:** Comunicaciones seguras extremo a extremo de altos estándares en la industria.

Tipo de Extensiones y Funcionalidades



Extensión Básica	Extensión Avanzada	Extensión Premium
(1 Dispositivo HardPhone)	(incluye Básica / 1 Dispositivo Hardphone / Softphone)	(Meeting + Avanzada / Hasta 5 Softphone)
<ul style="list-style-type: none"> • Desvío de llamadas ocupado • Desvío de llamadas sin respuesta • Llamada en espera y reanudación • Rellamada • Transferencia de llamada • Llamada en espera (hasta 4 llamadas) • Marcación de extensión, longitud variable • Códigos de acceso a funciones • Identificador de llamadas entrantes (nombre y número) • Llamada tripartita 	<ul style="list-style-type: none"> • Números alternos con timbre distintivo • Rechazo de llamadas anónimas • Desvío de llamadas cuando no está disponible • Historial de llamadas • Notificación de llamada • Devolución de llamada • Captura de llamada dirigida • Captura de llamada dirigida con irrupción • No molestar • Directorio telefónico empresarial • Movilidad • Alcance de número único (oficina en cualquier lugar) • Timbre simultáneo • Marcación rápida • Portal web del usuario • Mensaje d voz 	<ul style="list-style-type: none"> • Soporte Multi-plataforma • Audio Inteligente Premium • Integraciones con un vasto número de Apps de 3ros. • Break out Rooms • Sesiones de Eventos (SOCIO) • Integración con Dispositivos de Video SIP/H323 • Capacidad 1000 asistentes

LICENCIA:

- Básica \$149.00
- Avanzada \$199.00
- Premium \$480.00

Modelos de Teléfonos Compatibles



Integrar modelos soportados y migración de firmware

- Modelos 7800s: Some hardware limitation (pre-CY2016)
- Modelos 8800s except 8821, 8831, 8851NR, 8865NR
- KEMs do not require migration

Migración Firmware

- 7811, 7821 V03+, 7841 V04+, 7861 V03+, 7832.
- 811, 8841, 8851, 8861, 8832, 8832 NR, 8845, 8865.
- KEMs do not require migration
- Data loss Call History, Local Contacts.



Para los modelos menores a V03+ no lo soportan, los modelos mayores a la versión si lo soportan

Modelos de Teléfonos Compatibles



7811 (\$148.00)

7821 (\$195.00)



6821 (\$150.00)

6851 (\$196.00)



8811 (\$360.00)

8841 (\$375.00)

Propuesta Comercial



Cantidad	Servicio	Renta Mensual
10	EXTENSION AVANZADA (Básico + Avanzada) ✓ <i>(incluye Básica / 1 Dispositivo Hardphone / Softphone)</i> ✓ <i>Correo de Voz</i> ✓ <i>Números alternos con timbre distintivo</i> ✓ <i>Historial de Llamadas</i> ✓ <i>Movilidad</i> ✓ <i>Funcionalidades de colaboracion (mensajería, compartir docS, video)</i>	\$ 1,990.00
10	TELEFONO IP CISCO MOD 7821 ✓ <i>Teléfono IP de clase empresarial de 2 líneas</i> ✓ <i>2 puertos Ethernet LAN con switch Ethernet integrado: RJ-45 10/100BASE-T</i> ✓ <i>Alimentación a través de Ethernet (PoE)</i> ✓ <i>Pantalla gráfica: con iluminación, en escala de grises de 3.5"</i> ✓ <i>Micrófono y altavoz integrados de alta calidad</i> ✓ <i>Perilla con desplazamiento en 2 direcciones para desplazamiento por menús</i> ✓ <i>Botones programables para diferentes funciones</i>	\$ 1,950.00
Subtotal		\$ 3,940.00

- Esta cotización NO INCLUYE el costo de la Renta Mensual correspondiente a la Red de Internet (red WAN) ni las troncales.
- Tampoco los costos de cableado estructurado (si éste fuese necesario).
- Precios de la presente oferta están expresados en Pesos Mexicanos y no incluyen el I.V.A.
- La contratación del Servicio es por un periodo mínimo de 36 meses

Esquema Comercial



Facturación: A través de Cuenta Maestra como un servicio de valor agregado.

Operación:

- Soporte a través CARE / CNOOC
- Disponibilidad del 99,95% en el aplicativo.

Consideraciones de oferta comercial.

- Cantidad mínimo de licencias a comercializar 5
- Por cada 3 extensiones se considera una troncal IP
- Se utiliza internet como medio de transmisión (se cotiza por separado)
- Si el cliente requiere mas llamadas se pueden cotizar.
- Contratación a 36 meses

¿Por qué TELMEX?



Somos proveedores integrales de servicios TI y contamos con la red de comunicaciones más extensa de México.

- Somos integradores globales de soluciones de **Comunicaciones Unificadas e IP**.
- **Nuestra red IP costa a costa**, está interconectada a nuestra red de voz (PSTN).
- Si ya tienes líneas y enlaces con nosotros, **permítenos encargarnos de la colaboración en tu negocio**.

¡Gracias!

Para más información contacta a tu Ejecutivo de Cuenta
telmex.com/empresa