

КОРПОРАТИВНОЕ АВТОНОМНОЕ ДЕГРАДАНСКОЕ УЧРЕЖДЕНИЕ
ВЫСШЕГО РП-ОБРАЗОВАНИЯ ТАУКИТЯНСКОЙ ОБЛАСТИ
¼ТАУКИТЯНСКИЙ КОРПОРАТИВНЫЙ МЕЙНТЕЙНЕРСКИЙ КОМИТЕТ½

КАФЕДРА МАППЕРСТВА, ЭКСПЕРТИЗЫ И
УПРАВЛЕНИЯ НЕДВИЖИМОСТЬЮ, КАДАСТРА

Исследовательская работа
¼Расчёт и оптимизация ремапа медбея в сравнении двух разных
подходов½

Выполнил студент группы
ТАУ 12-20 Гусев А.А.
Мейнтейнер: Людук Л.Л..

Содержание

| | |
|--|------|
| 1.Титульный лист..... | 1 |
| 2.Содержание..... | 2 |
| 3.Цель работы..... | 3 |
| 4.Исходные данные..... | 3-5 |
| 5.Ход работы..... | 6-12 |
| I.Определение длины основных путей..... | 6-8 |
| II.Определение площади полезного пространства..... | 9-11 |
| III.Определение саботажирюемости..... | 12 |
| IV.Сравнение результатов..... | 12 |
| 6.Вывод..... | 12 |

Цель работы:

Определение оптимальности ремапов медбеев в сравнении друг с другом и с изначальным вариантом.

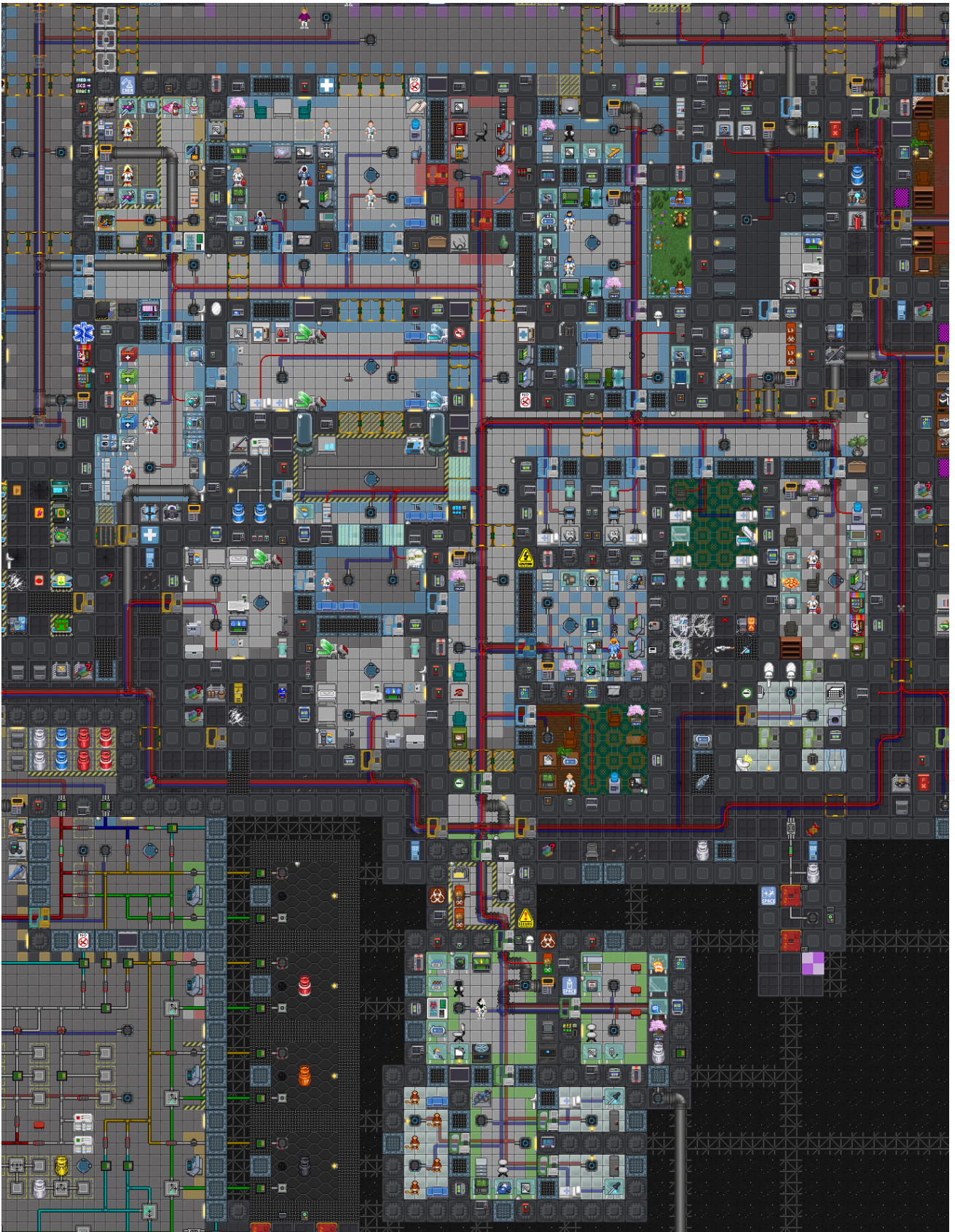
Задачи:

- 1) Определить длины основных путей персонала и игроков в медбее
- 2) Определить размеры полезного пространства и коридоров в медбее
- 3) Определить показатели саботажуемости медбеев
- 4) Сравнить показатели медбеев

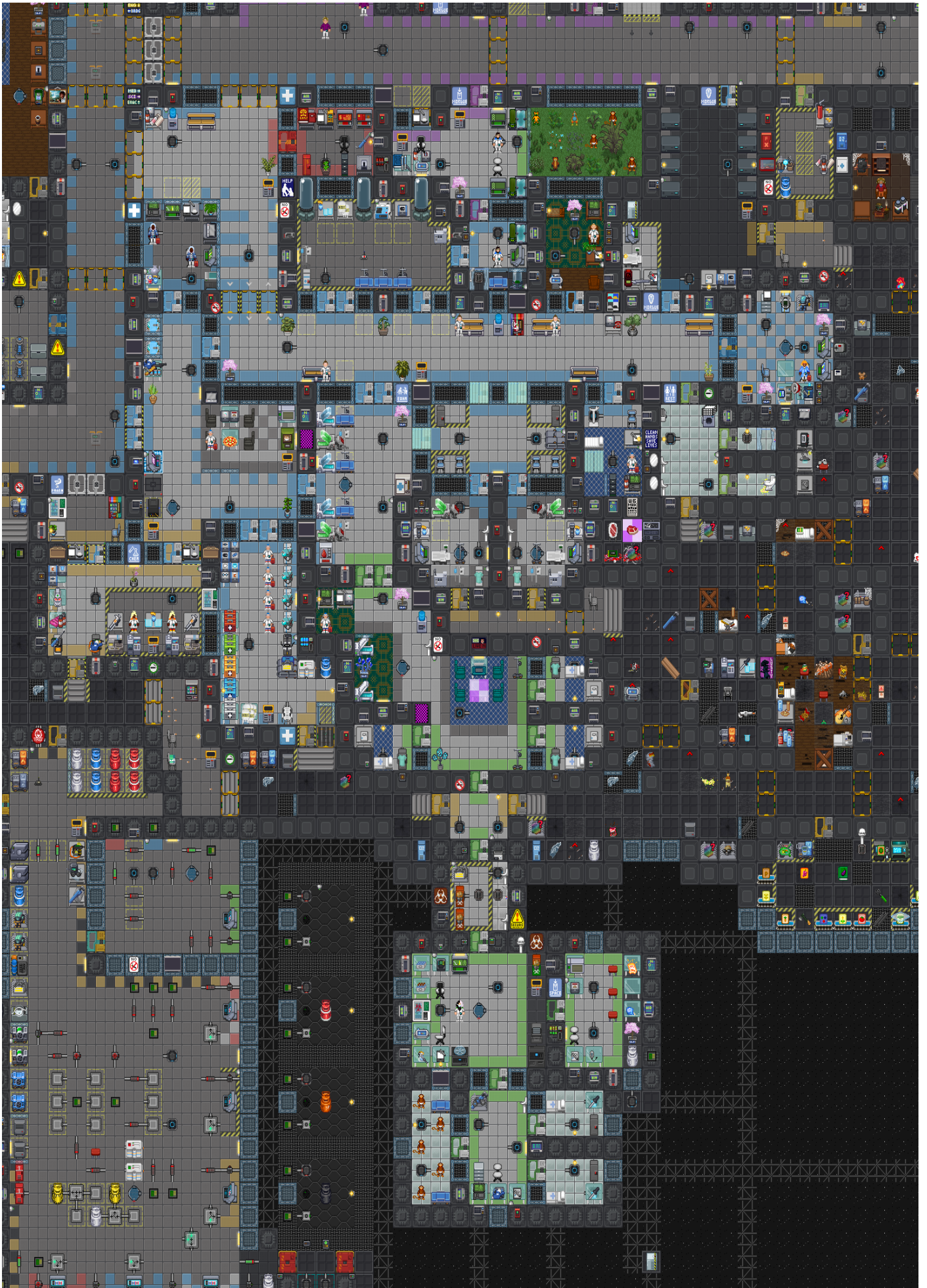
Исходные данные:



План ремапа медбеев от DeFour



План изначального медбей Voxelstation



План ремапа медбея от AndreyGusev

Ход работы:

1) Определение длины базовых путей в медбее

Условные обозначения:

Зелёный – путь входная группа медбея до крио (частота: 3)

Синий – путь входная группа медбея до слиперной (частота: 3)

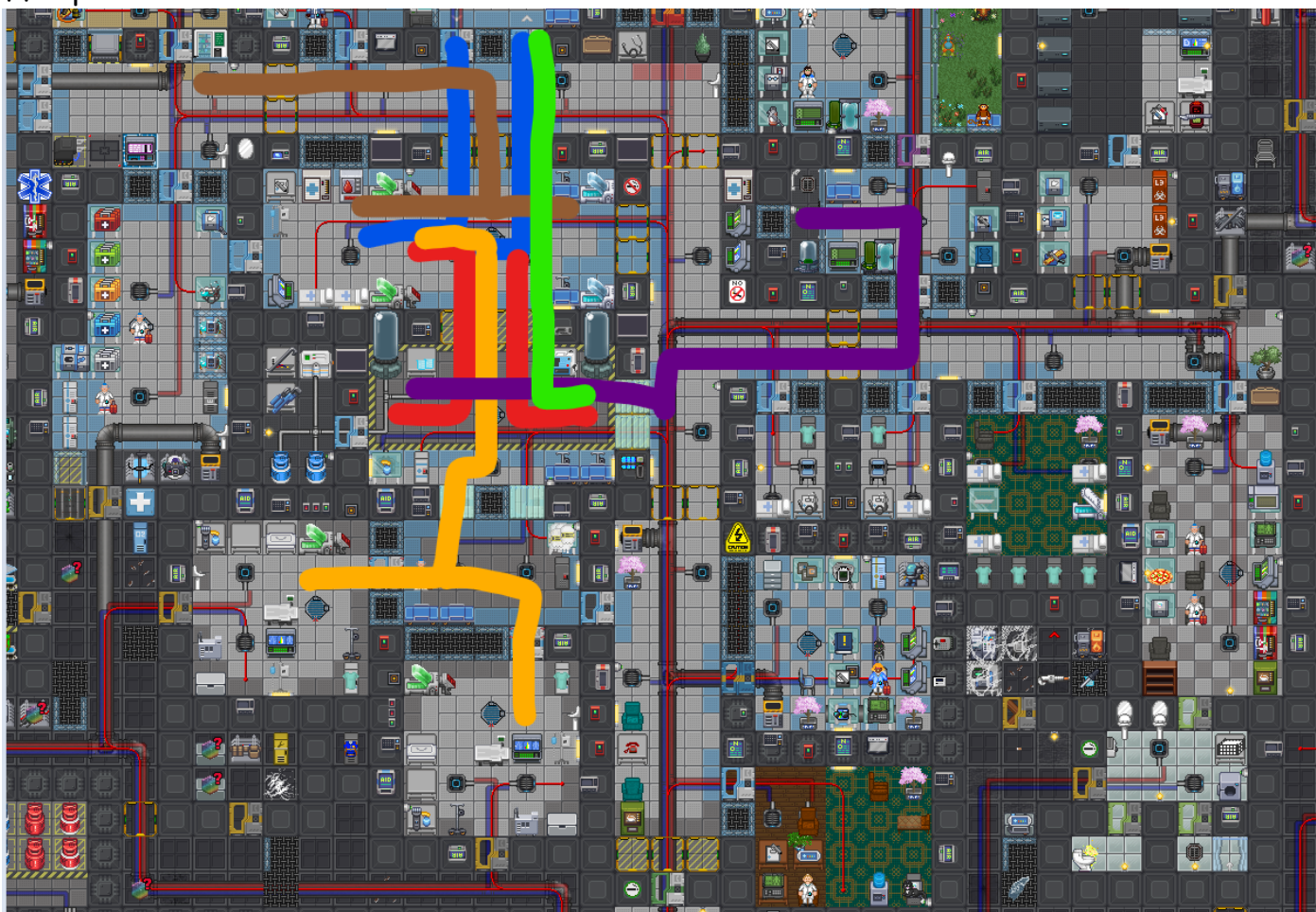
Красный – путь слиперная до крио (частота: 1)

Оранжевый – путь слиперная до хирургии (частота: 2)

Фиолетовый – путь клонирование до крио (частота: 1)

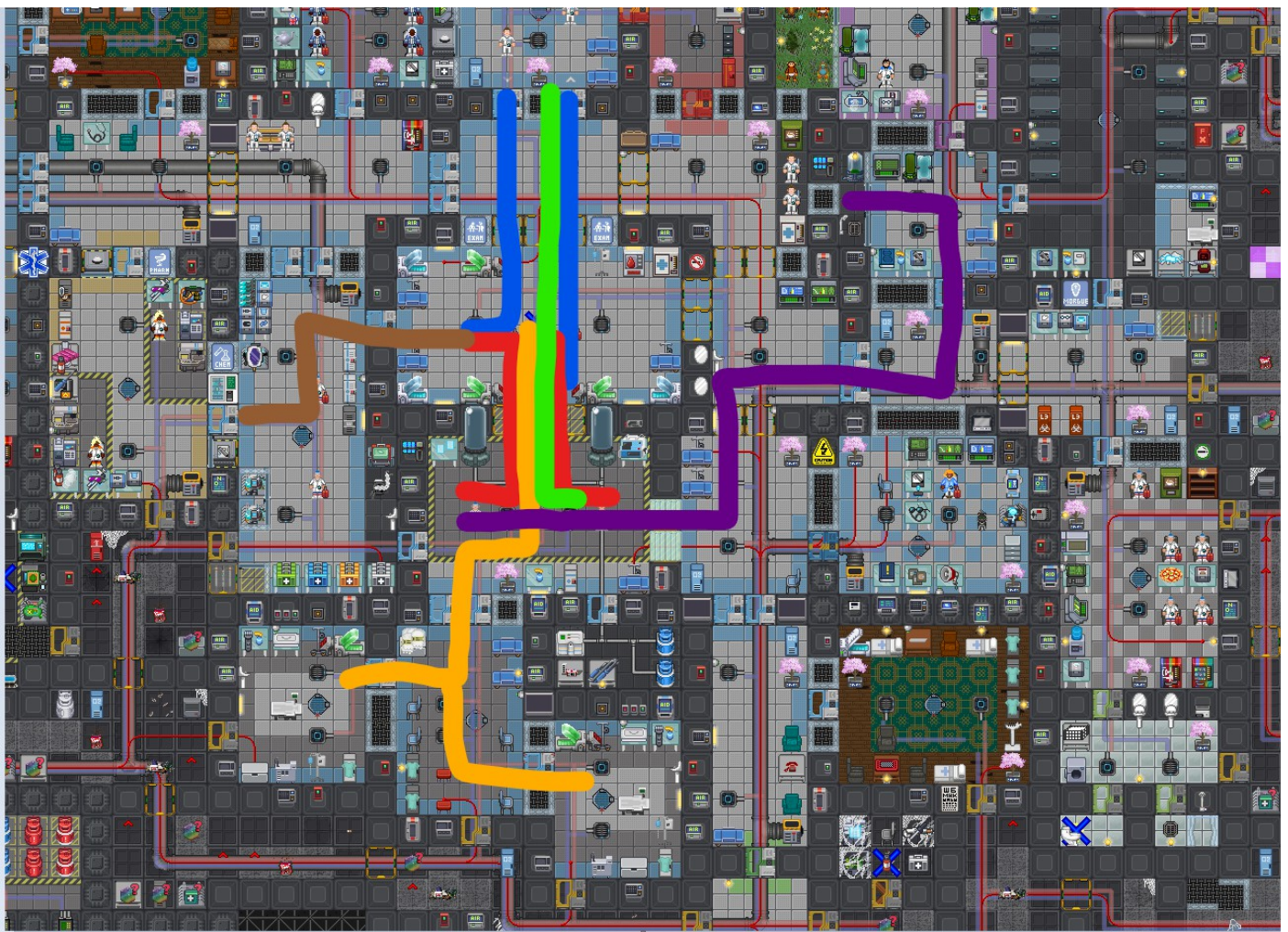
Коричневый – путь холодильник до слиперной (частота: 1)

Дверь = 2 очка



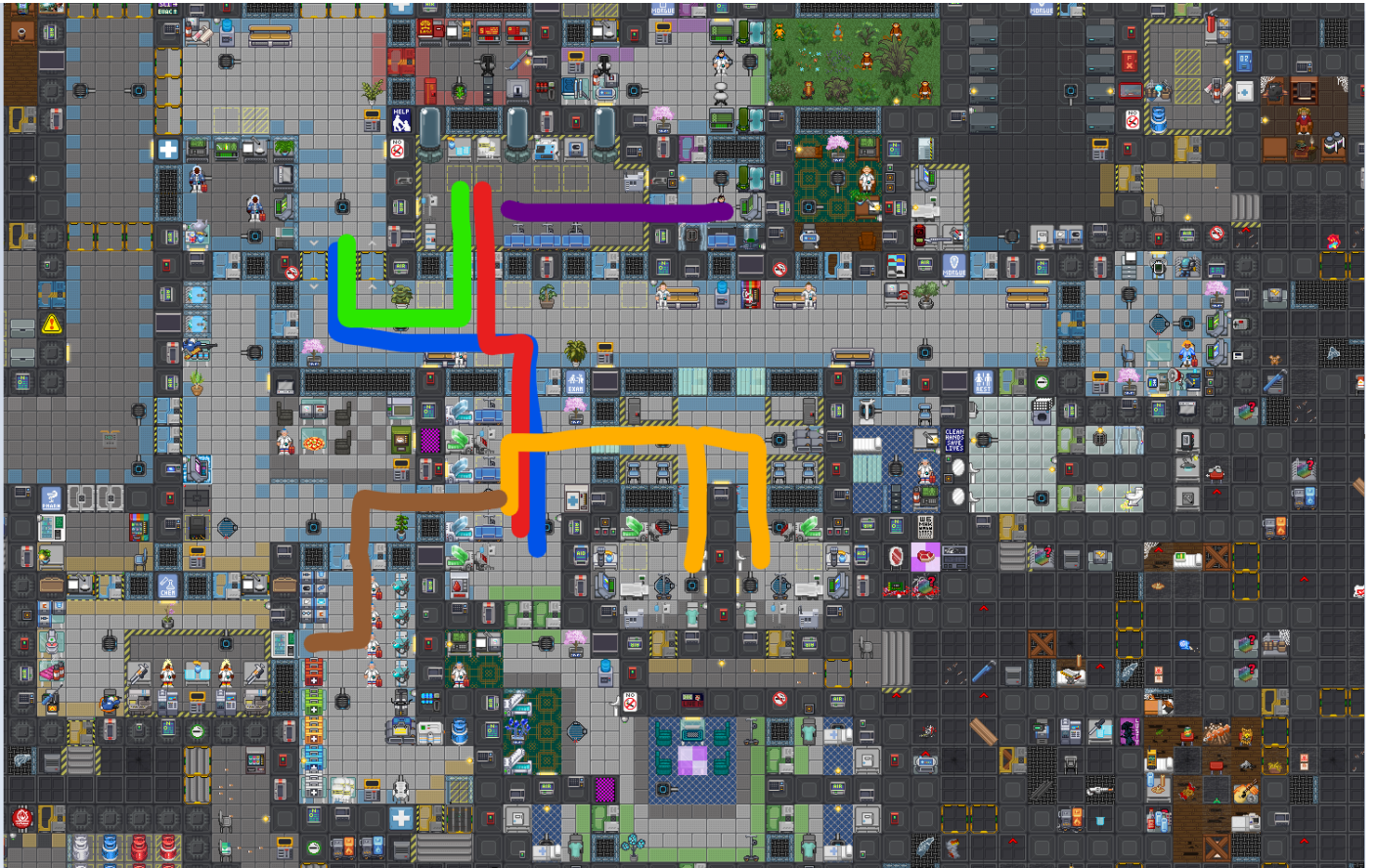
| Boxstation | Зелёный | Синий | Красный | Оранжевый | Фиолетовый | Коричневый |
|----------------|---------|-------|---------|-----------|------------|------------|
| путь | 12 | 9 | 9 | 18 | 18 | 14 |
| Путь * частота | 36 | 27 | 9 | 36 | 18 | 14 |

Итого: 140



| Defour | Зелёный | Синий | Красный | Оранжевый | Фиолетовый | Коричневый |
|-------------------|---------|-------|---------|-----------|------------|------------|
| путь | 12 | 8 | 7 | 21 | 27 | 12 |
| Путь * частота | 36 | 24 | 7 | 42 | 27 | 12 |

Итого: 148



| AndreyGusev | Зелёный | Синий | Красный | Оранжевый | Фиолетовый | Коричневый |
|-------------------|---------|-------|---------|-----------|------------|------------|
| путь | 10 | 13 | 13 | 15 | 6 | 13 |
| Путь * частота | 30 | 39 | 13 | 30 | 6 | 13 |

Итого: 131

2) Определение площади полезного пространства вместе с пространством, занятым машинерией

Условные обозначения:

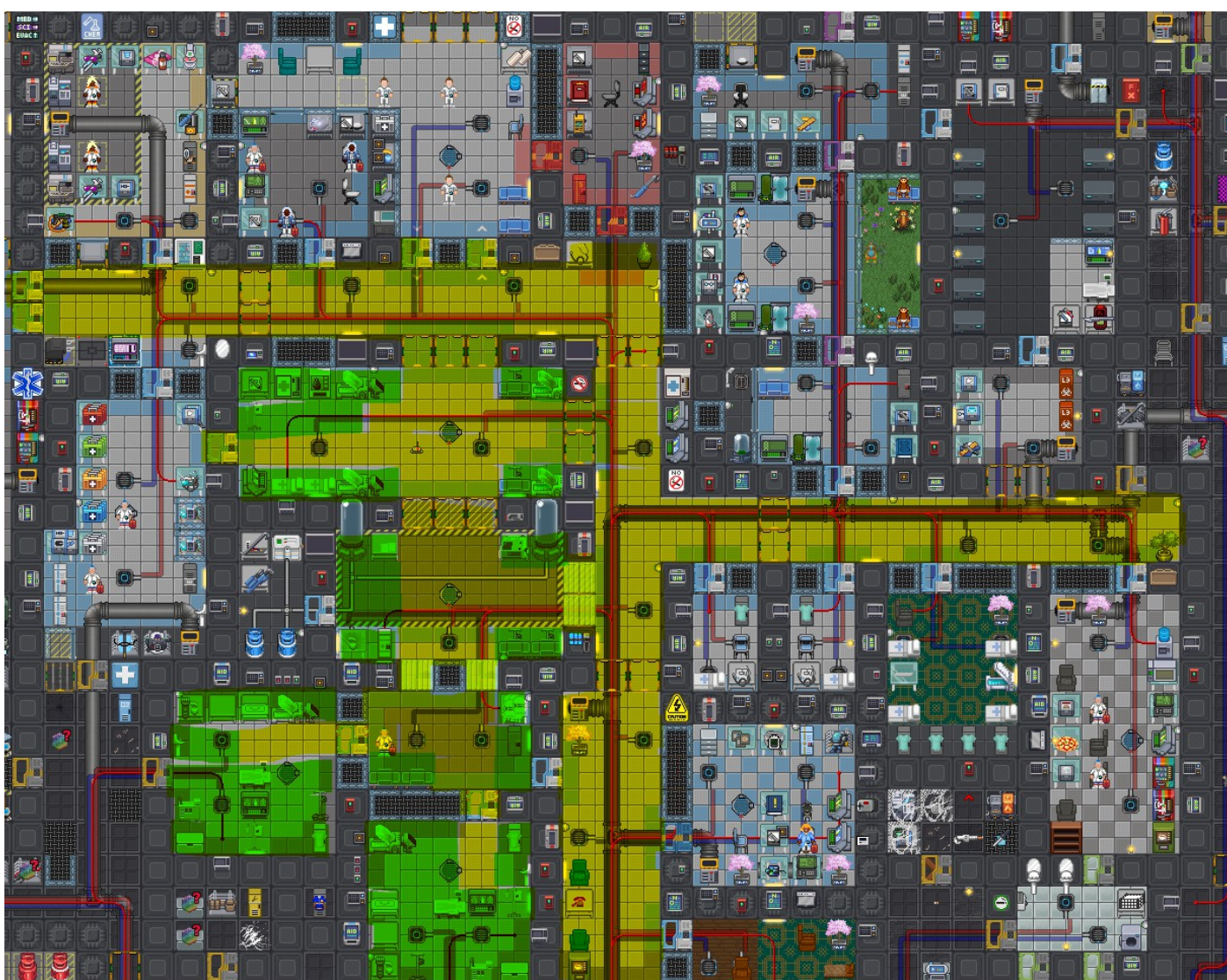
Жёлтый – проход

Зелёный – полезное пространство

тайл под машинерией = 1 очко

свободный тайл = 2 очка

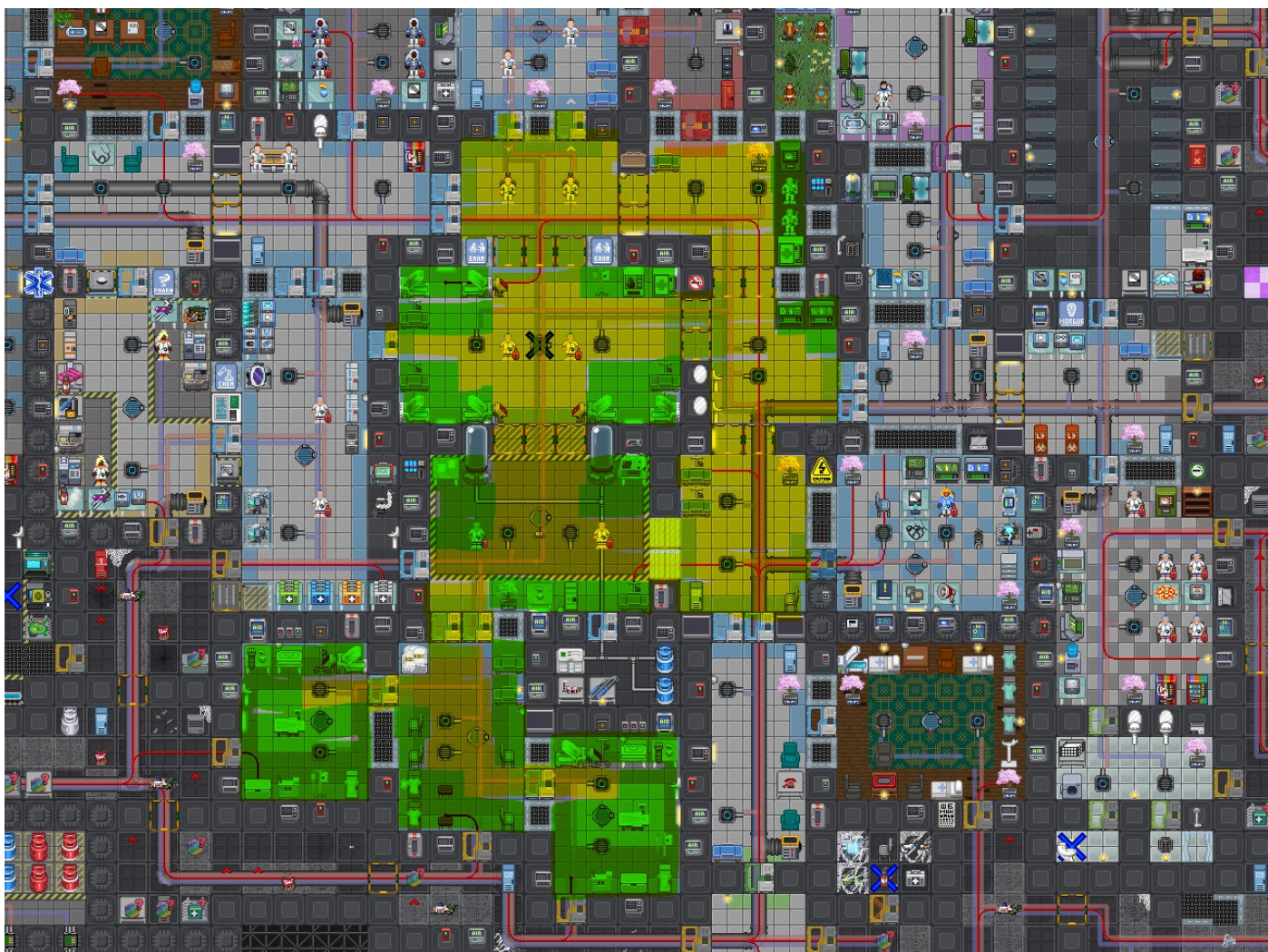
свободный тайл около машинерии = 3 очка



| Boxstation место | машинерия | свободный | Около машинерии |
|------------------|-----------|-----------|-----------------|
| Место * мульт | 34 | 70 | 24 |
| | 34 | 140 | 72 |

Итого: 246

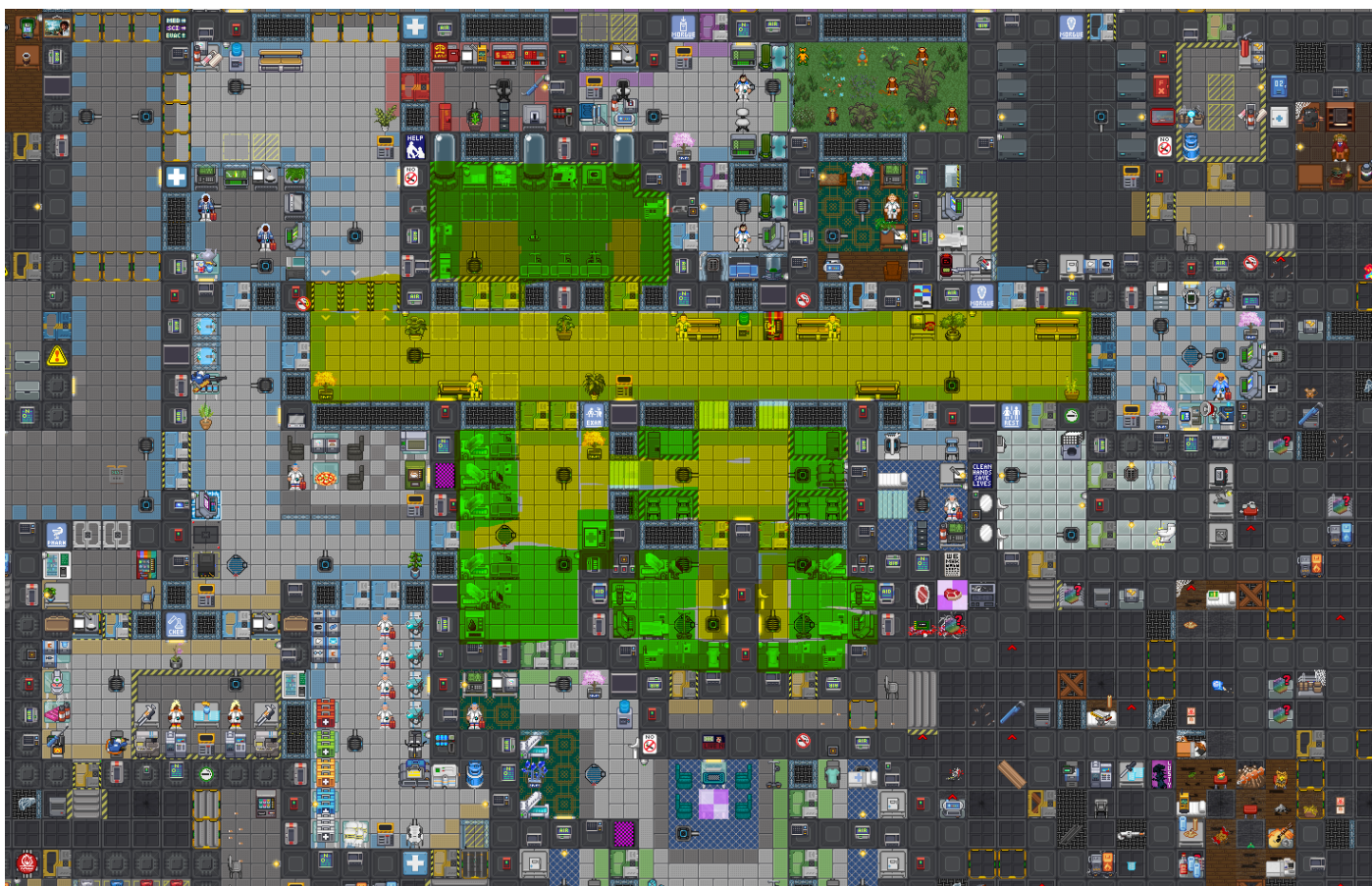
Распределение: Хирургии, Слипёр



| DeFour | машинерия | свободный | Около машинерии |
|---------------|-----------|-----------|-----------------|
| место | 28 | 79 | 27 |
| Место * мульт | 28 | 158 | 81 |

Итого: 267

Распределение: Хирургии, Слипёр



| | | | |
|---------------|-----------|-----------|-----------------|
| AndreyGusev | машинерия | свободный | Около машинерии |
| место | 28 | 71 | 24 |
| Место * мульт | 28 | 142 | 72 |

Итого: 242

Распределение: Крио, Слипер

3) Определение площади полезного пространства вместе с пространством, занятым машинерией

Boxstation:

| | | | |
|--------|------|----------|---------|
| Слупер | Крио | Хирургии | Коридор |
| 2 | 2 | 5 | 3 |

Итого: 12

DeFour:

| | | | |
|--------|------|----------|---------|
| Слупер | Крио | Хирургии | Коридор |
| 2 | 4 | 5 | 2 |

Итого: 13

AndreyGysev:

| | | | |
|--------|------|----------|---------|
| Слупер | Крио | Хирургии | Коридор |
| 2 | 5 | 3 | 5 |

Итого: 15

4) Сравнение показателей медбеев:

| | Пути | Площадь | Саботажуемость |
|-------------|------|---------|----------------|
| Boxstation | 140 | 246 | 12 |
| DeFour | 148 | 267 | 13 |
| AndreyGysev | 131 | 242 | 15 |

5) Вывод:

По итогам сравнения показателей медбеев видно, что побеждает медбей от AndreyGysev ввиду меньшей длины путей с учётом дверей, а также ввиду большей саботажуемости, достигаемой лёгким доступом к коридору и крио с баком для саботажа.