

SCRATCH DAY

#SD2018Nasu

IN NASU

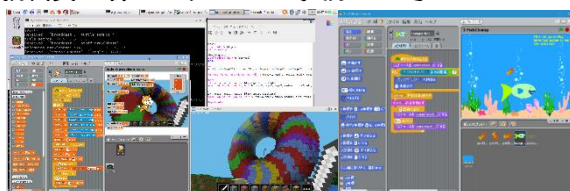
参加無料

スクラッチデイ in 那須

那須町文化センター 6月2日(土) 12:30

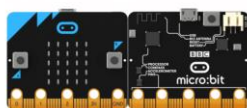
アメリカマサチューセッツ工科大学MITメディアラボで開発されたプログラミング環境「スクラッチ」の世界各地で開催されているお祭り「スクラッチデイ」です。

町内の児童・生徒・地域・教職員の皆さま、ぜひご家族でお越しください！



1 12時半～15時半：Touch&Try（タッチ&トライ）

対象：全来場者対象（小学生～中学生・教育関係者・地域・保護者の皆さま）
各種プログラミングツールやマイコンボードなどプログラミング学習ツール
展示&体験



2 スクラッチ・ピョンキーもくもく会

対象：どなたでも参加可

参加随時

持ち物：iPadはPyonkeeをインストールして持参、その他会場の機器使用

3 映像作品展示

小中学生が制作した動画作品の展示を行います

ご自由にご覧ください

※文化センター小ホール内は飲食禁止となります。ご理解とご協力をお願いいたします。

※写真・動画による撮影などがありその様子がインターネットでシェアされる場合があります。予めご了承ください

那須町のプログラミング学習普及プロジェクトの一環として開催しています

4

13時～：ビスケットもくもく会

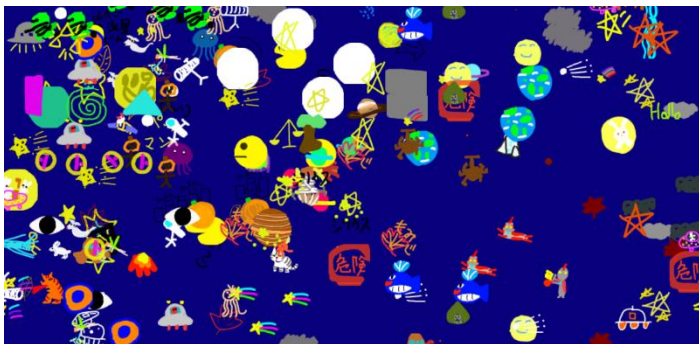
対象：年長児～小学生・中学生・地域・教職員・保護者の皆さまなど

参加随時

持ち物：Viscuitをインストールしたタブレット・スマートフォン（会場の機材が余っていればそれを使用）

ビジュアルプログラミング言語「ビスケット」で作品作りをもくもくで行うコーナーを設けます。当日お題も出します。

はじめての人がいたら周りの人が教えてあげてください。



5

15時半～：SHOW&TELL(ショー&テル：プレゼンタイム)

登壇者：小学生・中学生・地域・保護者の皆さまなど事前応募の方

栃木県内でプログラミングに取り組んでいる子ども達、大人の方の

プレゼンテーションをご覧ください。

※登壇希望の方はFacebookページからメッセージを送って申し込んでください



インフォメーション

ScratchDay in Nasu Facebook ページ
<https://fb.com/1331996696894948/>

ScratchDay in Nasu
<https://day.scratch.mit.edu/events/3180/>

会場までの経路はQRコードでご案内します



※当日は隣接するスポーツセンターで県中学校春季体育大会が開催されておりますので文化センター駐車場の混雑が予想されますのでご注意くださいようお願いいたします。

主催：「スクラッチデイ in 那須町」実行委員会

協力：那須町教育委員会・とちぎRaspberry Pi同好会・toRuby・那須塩原クリエイティブラボ

那須町のプログラミング学習普及プロジェクトの一環として開催しています