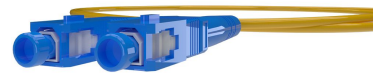


Cordão Óptico Monomodo

Cordão óptico Monomodo simplex é utilizado para interligar os equipamentos de transmissão ou para interligá-los a Distribuidores Internos Ópticos. Com baixa perda de inserção, no padrão G657A1 BLI em 2mm. Ideal para interligar equipamento a curta distância.



Especificação Técnica

Perda de Inserção <0.35db;
Perda Retorno > 55db;
Utilização indoor;
Padrão G657A1 BLI em 2mm.;
Suporta temperaturas média 60°C ambiente;
Compatibilidade com modelos de conector SC - Standard Connector;
Usado em redes FTTH e FTTX;
Produto retardante a chamas;
Pigmentação: Amarela;

Informações Adicionais

Modelo	Diâmetro	Tamanho	Polimento	Tipo Fibra
CORDÃO ÓPTICO 2M SC/UPC – SC/UPC	2mm	10M	SC/UPC – SC/UPC	Monomodo