

DATASHEET

SH-CTO-4A16F



Fabricada com materiais resistentes à corrosão, envelhecimento e proteção contra os raios ultra violeta.

Grau de proteção de vedação

IP65

 **ANATEL**
PRODUTO HOMOLOGADO



SHORELINE
Redefinindo conexões

DESCRIÇÃO DO PRODUTO:

A Caixa de Terminação Óptica SH-CTO-4a16F foi projetada com estrutura sólida totalmente protegida. Possui múltiplas funcionalidades, sendo usada como fechamento de emenda e ponto de terminação para o cabo ASU de alimentação se conectar com o cabo drop no sistema de rede FTTX. Permite acomodações de emendas ópticas, divisão, distribuição, armazenamento e conexão de cabos em um único produto.

RECURSOS E CARACTERÍSTICAS:

- A Caixa de Terminação Óptica SH-CTO-4a16F é ventilada e projetada para ambientes externos, com 16 portas de saída de cabos Drop para atendimento e 4; entradas para cabos principais, sendo 2 de 12mm para cabos de ponta livre e 2 de 16mm para cabos de derivação “sangria”;
- 16 entradas para cabos Drop de atendimento;
- 2 Portas de cabo ponta livre para cabos de até 12mm;
- 2 Portas de derivação para cabos de até 16mm;
- Travas reforçadas com haste de metal;
- Fechamento com chave ;
- Estrutura resistente a impacto;
- Trava de segurança em 3 ângulos de abertura ;

ESPECIFICAÇÕES TÉCNICAS:

- Capacidade 16 assinantes;
- Porta de derivação 2 (16mm);
- Porta de terminação 2 (12mm);
- Material de base PC+ABS;
- Nível de proteção Ip65;
- Cor Preto;
- Encapsulamento > IK 06;
- Temperatura de trabalho: -40°C ~ +85°C
- Umidade relativa: ≤85% (+30°C)
- Pressão atmosférica: 70KPa ~ 106Kpa
- Perda de inserção: ≤0,15dB
- Perda de retorno UPC: ≥50dB
- Perda de retorno APC: ≥60dB
- A resistência de isolamento entre o dispositivo de aterramento e as partes metálicas da caixa não é inferior a $24 \times 10^4 \text{ M}\Omega/500\text{V (DC)}$; $IR \geq 24 \times 10^4 \text{ M}\Omega/500\text{V}$
- A resistência de tensão entre o dispositivo de aterramento e a caixa e seu metal peças não é inferior a 3000V (DC)/min, sem furos, sem flashover; $U \geq 3000\text{V}$



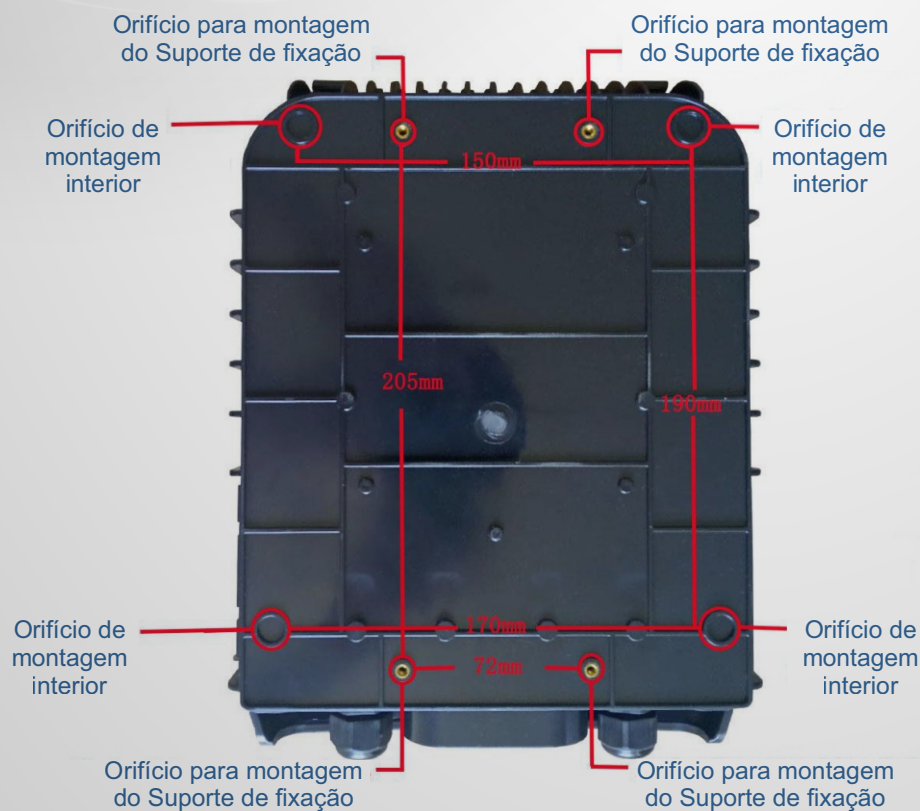
DIMENSÕES E PESO

Peso: 1.4kg;
Altura: 290mm;
Largura: 210mm;
Comprimento: 82mm



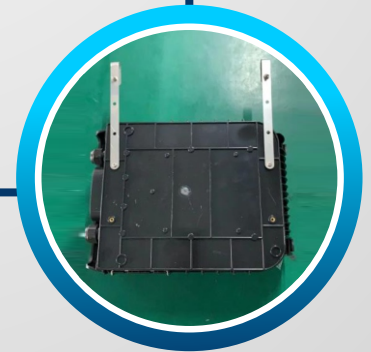
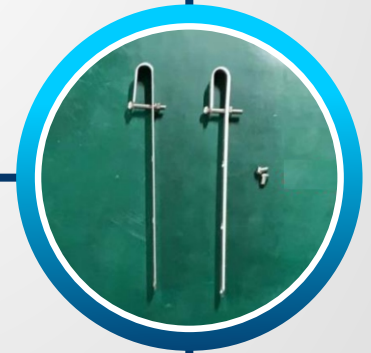
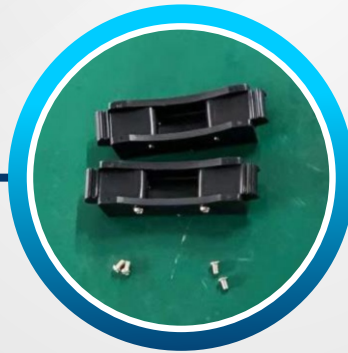
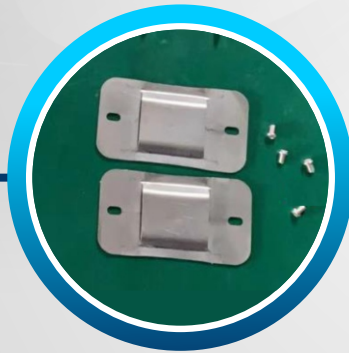
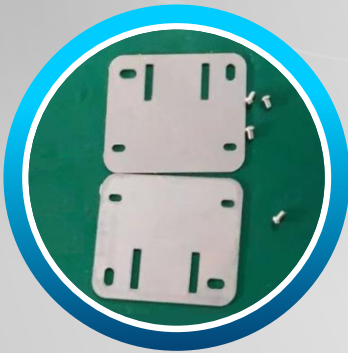
TABELA DE CONFIGURAÇÃO DO PRODUTO

Tabela de configuração	Montagem em parede	Montagem em poste
Modelo	16 núcleo	16 núcleo
Tamanho (mm)	290*210*82	290*210*82
Material	PC/ABS	PC/ABS
Cor	preto	preto
Tam. caixa interna (mm)	300*220*95	300*220*115
Peso individual (kg)	1,3	1,4
Tam. caixa externa (mm)	500*310*460	600*310*460
Peso bruto (kg)	13,7	14,7
Cap. caixa externa (PCS)	10	10
Cap. cabo (mm)	12	12



ITENS INCLUSOS:

- 1 - Caixa de Terminação Óptica (SH-CTO-4a16F)
- 1 - Suporte de Plastico para fixação em poste
- 1 - Suporte de Metal para fixação em poste
- 1 - Suporte de Metal para fixação em parede
- 1 - Suporte de metal para cordoalha
- 4 - Abraçadeira de Nylon
- 4 - Abraçadeira de metal regulável
- 16 - Tubetes
- 4 - Parafusos
- 4 - Buchas





Travas reforçadas com haste de metal



Chave de segurança



2 portas 12mm (para cabos de ponta livre)
2 portas 16mm (para derivação)



3 painéis para acomodação de splitters e emendas ópticas.



16 suportes para adaptadores ópticos SC

