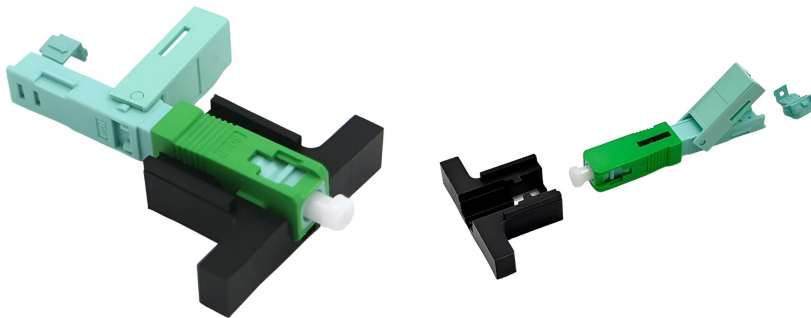


FAC-SC-04

Conector óptico de montagem rápida



FAC-SC/APC-04

Conector de fibra óptica instalável em campo, revolucionário não requer cola, nem polimento reduzindo o tempo de instalação, tem baixo nível de perda e são utilizados em projetos de redes Lan/Wan, CCTV e FTTX

Especificação técnica

Tamanho do Conector: 53*9.0*7.0 milímetros

Compatibilidade:

- Cabo Drop 3,0 x 2,0 mm ou 1,6 * 2,0 mm
- Fibra Monomodo 125µm G652D e 657A1.A2, revestimento 250µm

Tempo de operação: cerca de 15 segundos (excluindo tempo de preparação da fibra)

Perda de inserção: ≤ 0,5 dB Máx/Normalmente ≤ 0,3 dB (1310 nm e 1550 nm)Perda de

Retorno: ≥50dB para UPC, ≥55dB para APC

Taxa de sucesso: >98%

Resistência à tração: >50N

Teste de resistência à tração on-line (20 N): ≤ 0,5dB máx./normalmente ≤0,3dB

Durabilidade Mecânica (500 vezes): ≤ 0,5dB máx./normalmente ≤0,3dB

Temperatura de operação: -40°~ + 85°C

