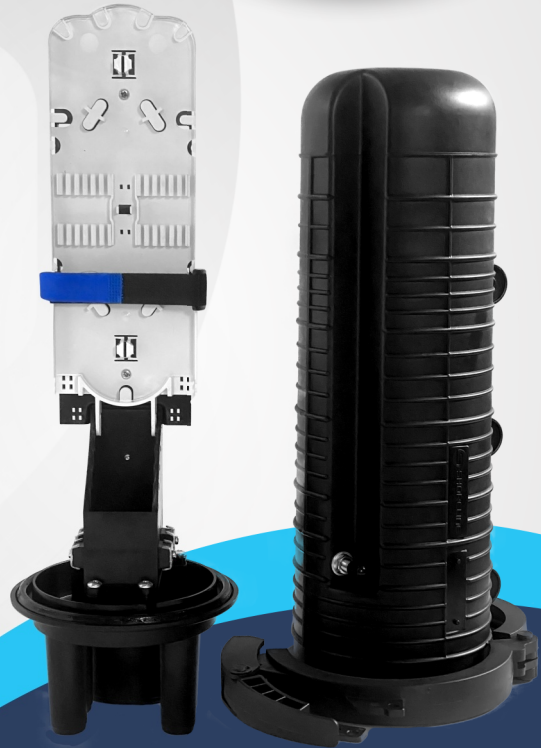


# DATASHEET

Caixa de Emenda Óptica SVT 24F

**Modelo:** SH-CE24F-VT300



*Fabricada com materiais resistentes à corrosão, envelhecimento e proteção contra os raios ultra violeta.*

*Grau de proteção de vedação*

**IP68**

- *Robusta*
- *Alto grau de segurança*
- *Fácil Instalação e acesso*
- *Versátil, aplicável em redes aéreas e subterrâneas*



**SHORELINE**  
Redefinindo conexões

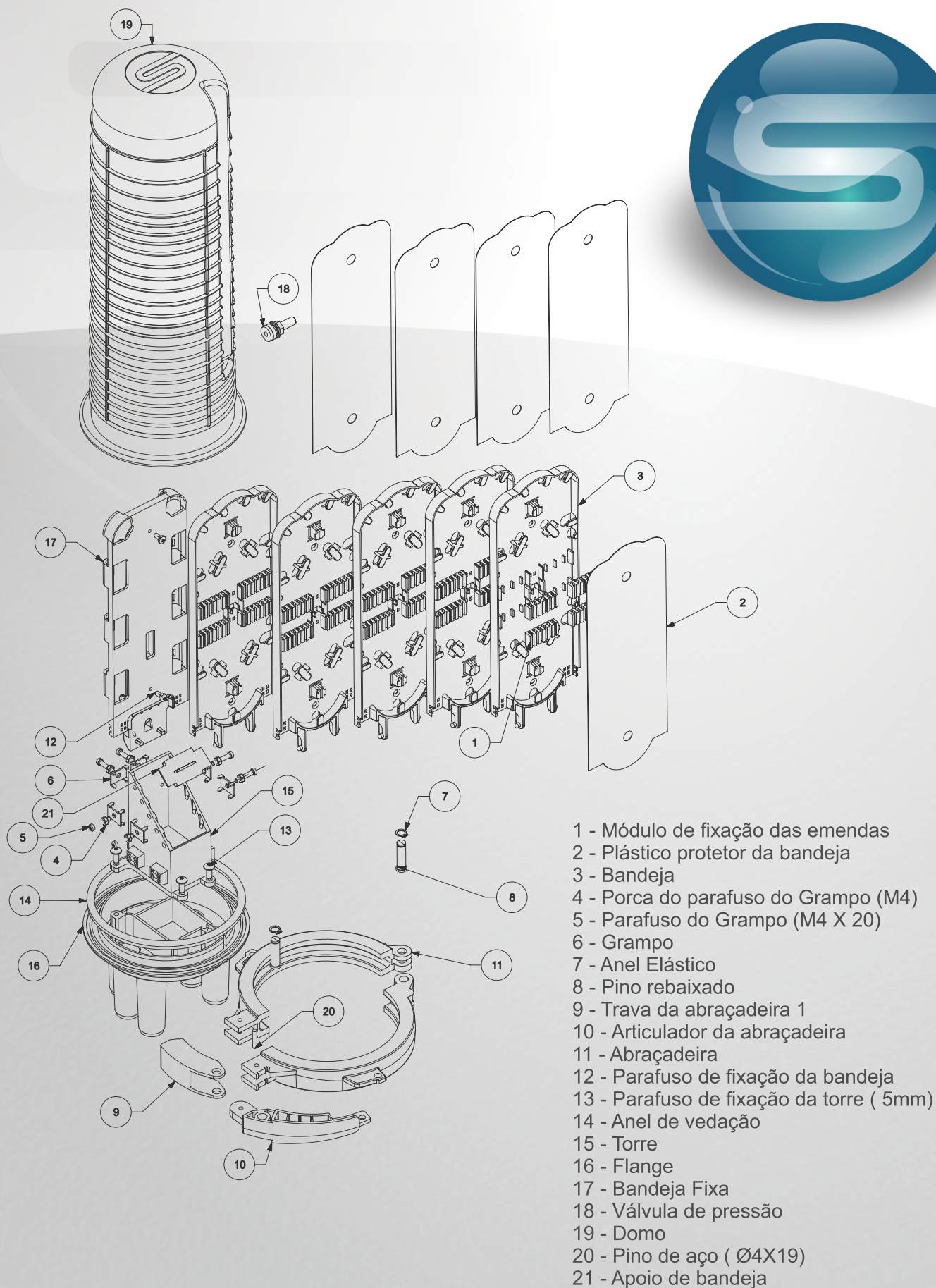


## CARACTERÍSTICAS TÉCNICAS

Item	<b>SH-CE24F-VT300</b>
Número de fusão de Fibra	<b>24</b>
Dimensão (mm)	<b>484,5 ×Φ 207mm</b>
Diâmetro das Portas de entrada de cabos (mm)	<b>1 Oval: Φ 35 x 58mm 4 Circular: Φ18mm</b>
Temperatura de Trabalho	<b>-40°C ~ 65°C</b>
Tipo de Vedação	<b>Termocontrátil (SVT)</b>
Portas de cabo	<b>5</b>
Capacidade de bandejas de emendas	<b>5 Bandeja de 24 fibras</b>
Peso	<b>2,22 Kg</b>
capacidade máxima de fibras	<b>24 Fibras por bandeja</b>
Montagem	<b>Cordoália e em Postes</b>
Índice de Proteção	<b>Ip68</b>
Material	<b>Polipropileno e ABS</b>



# DESENHO DE MONTAGEM



- 1 - Módulo de fixação das emendas
- 2 - Plástico protetor da bandeja
- 3 - Bandeja
- 4 - Porca do parafuso do Grampo (M4)
- 5 - Parafuso do Grampo (M4 X 20)
- 6 - Grampo
- 7 - Anel Elástico
- 8 - Pino rebaixado
- 9 - Trava da abraçadeira 1
- 10 - Articulador da abraçadeira
- 11 - Abraçadeira
- 12 - Parafuso de fixação da bandeja
- 13 - Parafuso de fixação da torre ( 5mm)
- 14 - Anel de vedação
- 15 - Torre
- 16 - Flange
- 17 - Bandeja Fixa
- 18 - Válvula de pressão
- 19 - Domo
- 20 - Pino de aço ( Ø4X19)
- 21 - Apoio de bandeja

## ITENS INCLUSOS



- 01 Manta termocontrátil grande;
- 04 Mantas termocontrátil pequena;
- 02 Adesivos de identificação de Rota;
- 24 Protetores de fusão (tubete);
- 01 sachê de Álcool para limpeza;
- 01 Clipe para vedação da entrada oval;
- 08 tubos de transporte;
- 04 abraçadeiras plásticas;
- 01 Lixa;
- 02 Folhas de Papel Alumínio;
- 02 Suportes para fixação em cordoalha ou poste;
- 04 Parafusos;

