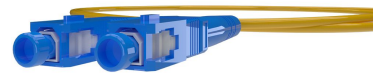


# Cordão Óptico Monomodo

Cordão óptico Monomodo simplex é utilizado para interligar os equipamentos de transmissão ou para interligá-los a Distribuidores Internos Ópticos. Com baixa perda de inserção, no padrão G657A1 BLI em 2mm. Ideal para interligar equipamento a curta distância.



## Especificação Técnica

Perda de Inserção <0.35db;  
Perda Retorno > 55db;  
Utilização indoor;  
Padrão G657A1 BLI em 2mm.;  
Suporta temperaturas média 60°C ambiente;  
Compatibilidade com modelos de conector SC - Standard Connector;  
Usado em redes FTTH e FTTX;  
Produto retardante a chamas;  
Pigmentação: Amarela;

## Informações Adicionais

Modelo	Diâmetro	Tamanho	Polimento	Tipo Fibra
CORDÃO ÓPTICO 2M SC/UPC – SC/UPC	3mm	2,5M	SC/UPC – SC/UPC	Monomodo