

Extrait du cadastre des restrictions de droit public à la propriété foncière comportant des informations réduites



Immeuble no.	19076
No. EGRID	6019076
Commune	La Chaux-de-Fonds (6421)
Cadastre	La Chaux-de-Fonds
Surface de l'immeuble	53566 m ²

Identifiant de l'extrait	01b3e83f-638c-443c-ae1b-142024796fcf
Date de création	2017-10-31
Service compétent	Autorité de surveillance du cadastre RDPPF

Certification

Référence vers les dispositions légales cantonales concernant la certification

(Tampon)

(Date)

(Signature)

Sommaire des thèmes RDPPF

Restrictions à la propriété foncière qui touchent l'immeuble 19076 de la commune de La Chaux-de-

Page	Liste des annexes
3	Plan d'affectation
4	Sites pollués
5	Degrés de sensibilité au bruit
6	Zones de sécurité des aéroports
7	Sites pollués - domain des transports publics B07067-P0056 B07703-P0056 B05000-P0056 B00008-P0056 B00005-P0056 B05001-P0056

Restrictions à la propriété foncière qui ne touchent pas l'immeuble

Zones réservées des routes nationales
Alignements des routes nationales
Alignements des installations ferroviaires
Zones réservées des installations ferroviaires
Zones réservées des installations aéroportuaires
Alignements des installations aéroportuaires
Sites pollués - domaine militaire
Sites pollués - aérodromes civils
Zones de protection des eaux
Périmètres de protection des eaux
Limites forestières statiques
Distances légales à la forêt

Restrictions à la propriété foncière pour lesquelles aucune donnée n'est disponible

Informations générales

Disclaimer

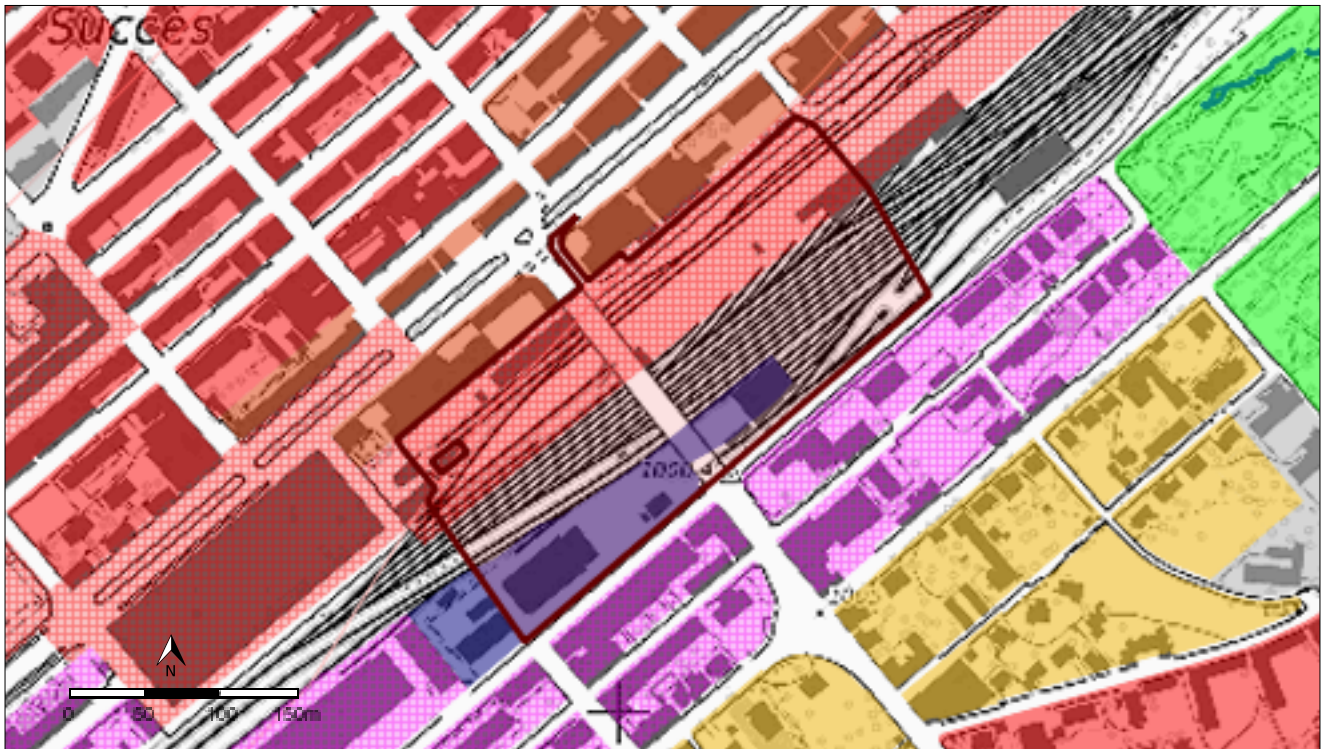
Données de base


Données de la mensuration officielle, état actuel 31.10.2017

Vous trouverez d'autres informations sur les RDPPF sous

www.ne.ch/sgrf

Plan d'affectation



	Type	Surface	Rapport
Légende	zone de centre ville	3.09 m ²	0.0 %
	zone de plan spécial a	23126.77 m ²	43.2 %
	 zone industrielle	9324.7 m ²	17.4 %

Autre légende (visible dans le cadre)

Légende thématique complète

[http://sitn.ne.ch/ogc-pyramid-oereb/wms?
SERVICE=WMS&REQUEST=GetLegendGraphic&VERSION=1.1.1
&FORMAT=image/png&LAYER=r73_affectations_primaires](http://sitn.ne.ch/ogc-pyramid-oereb/wms?SERVICE=WMS&REQUEST=GetLegendGraphic&VERSION=1.1.1&FORMAT=image/png&LAYER=r73_affectations_primaires)

Dispositions juridiques

Bases légales

Informations et références

Service compétent

Service de l'aménagement du territoire
<http://www.ne.ch/sat>

Sites pollués



	Type	Surface	Rapport
Légende	déjà investigué: site pollué ne nécessitant ni surveillance, ni assainissement	797.83 m ²	1.5 %
Autre légende (visible dans le cadre)			
Légende thématique complète	http://sitn.ne.ch/ogc-pyramid-oereb/wms?SERVICE=WMS&REQUEST=GetLegendGraphic&VERSION=1.1.1&FORMAT=image/png&LAYER=r116_sites_pollues		
Dispositions juridiques			
Bases légales			
Informations et références			
Service compétent	Service de l'énergie et de l'environnement http://www.ne.ch/sene		

Degrés de sensibilité au bruit



Légende	Type	Surface	Rapport
	DS IV	9340.59 m ²	17.4 %
	DS III	270.73 m ²	0.5 %

Autre légende (visible dans le cadre)

Légende thématique complète

http://sitn.ne.ch/ogc-pyramid-oereb/wms?SERVICE=WMS&REQUEST=GetLegendGraphic&VERSION=1.1.1&FORMAT=image/png&LAYER=r145_sens_bruit

Dispositions juridiques

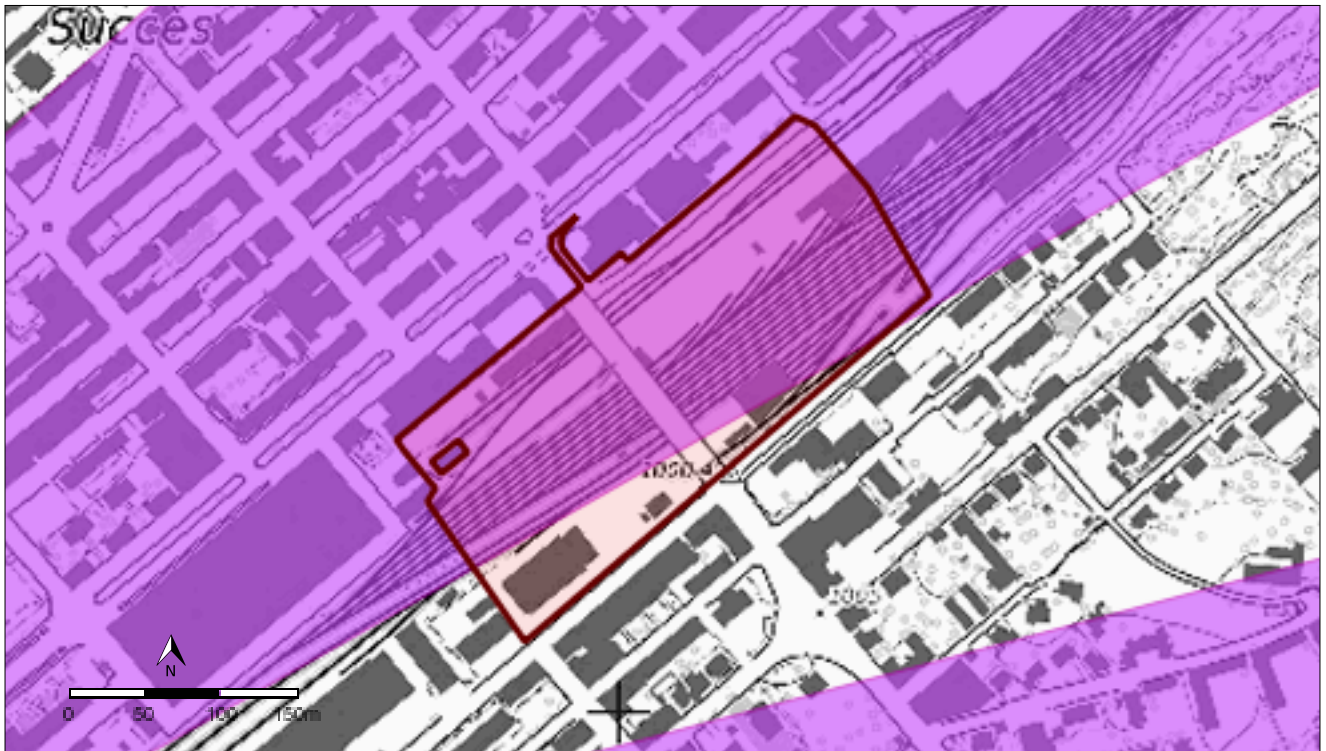
Bases légales

Informations et références

Service compétent

Service des ponts et chaussées
<https://www.ne.ch/spch>

Zones de sécurité des aéroports



	Type	Surface	Rapport
Légende	 Limitation de la hauteur des bâtiments et autres obstacles	44679.99 m ²	83.4 %

Autre légende (visible dans le cadre)

Légende thématique complète

[http://sitn.ne.ch/ogc-pyramid-oereb/wms?
SERVICE=WMS&REQUEST=GetLegendGraphic&VERSION=1.1.1
&FORMAT=image/png&LAYER=r108_bazl_sicherheitszonenplan](http://sitn.ne.ch/ogc-pyramid-oereb/wms?SERVICE=WMS&REQUEST=GetLegendGraphic&VERSION=1.1.1&FORMAT=image/png&LAYER=r108_bazl_sicherheitszonenplan)

Dispositions juridiques

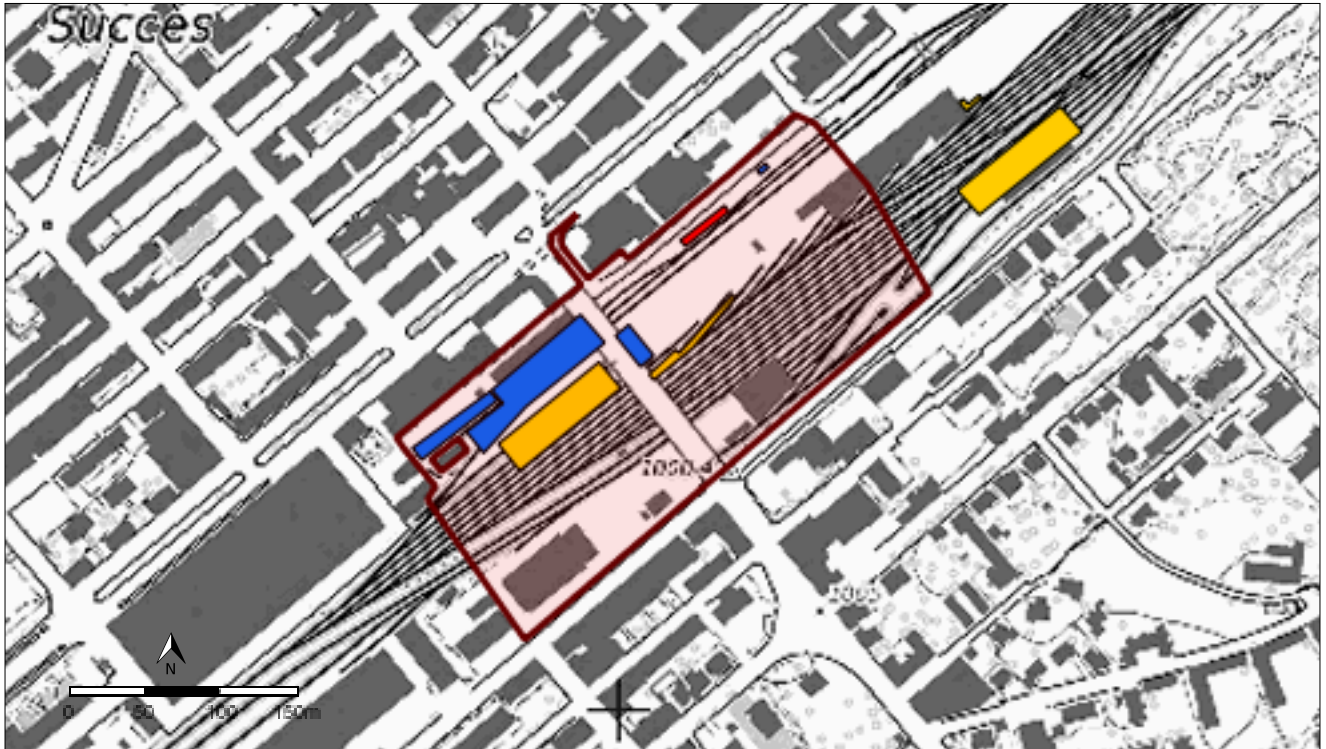
Bases légales

Informations et références

Service compétent

Office fédéral de l'aviation civile
<http://www.bazl.admin.ch>

Sites pollués - domain des transports publics



	Type	Surface	Rapport
Légende	Pollué, investigation nécessaire	11327.36 m ²	21.2 %

Autre légende (visible dans le cadre)

Légende thématique complète

<https://wms.geo.admin.ch/?SERVICE=WMS&REQUEST=GetLegendGraphic&VERSION=1.1.1&FORMAT=image/png&LAYER=ch.bav.kataster-belasteter-standorte-oev.oereb>

Dispositions juridiques

B07067-P0056

http://map.geo.admin.ch/?Y=553059&X=216318&zoom=12&bgLayer=ch.swisstopo.swissimage&layers=ch.bav.kataster-belasteter-standorte-oev&layers_opacity=1&bgOpacity=0.8&layers_visibility=true

B07703-P0056

http://map.geo.admin.ch/?Y=553097&X=216355&zoom=12&bgLayer=ch.swisstopo.swissimage&layers=ch.bav.kataster-belasteter-standorte-oev&layers_opacity=1&bgOpacity=0.8&layers_visibility=true

B05000-P0056

http://map.geo.admin.ch/?Y=553048&X=216240&zoom=12&bgLayer=ch.swisstopo.swissimage&layers=ch.bav.kataster-belasteter-standorte-oev&layers_opacity=1&bgOpacity=0.8&layers_visibility=true

B00008-P0056

http://map.geo.admin.ch/?Y=552962&X=216192&zoom=12&bgLayer=ch.swisstopo.swissimage&layers=ch.bav.kataster-belasteter-standorte-oev&layers_opacity=1&bgOpacity=0.8&layers_visibility=true

B00005-P0056

http://map.geo.admin.ch/?Y=552947&X=216217&zoom=12&bgLayer=ch.swisstopo.swissimage&layers=ch.bav.kataster-belasteter-standorte-oev&layers_opacity=1&bgOpacity=0.8&layers_visibility=true

B05001-P0056

http://map.geo.admin.ch/?Y=553012&X=216239&zoom=12&bgLayer=ch.swisstopo.swissimage&layers=ch.bav.kataster-belasteter-standorte-oev&layers_opacity=1&bgOpacity=0.8&layers_visibility=true

B00007-P0056

http://map.geo.admin.ch/?Y=552893&X=216185&zoom=12&bgLayer=ch.swisstopo.swissimage&layers=ch.bav.kataster-belasteter-standorte-oev&layers_opacity=1&bgOpacity=0.8&layers_visibility=true

Bases légales

Informations et références

Service compétent

Office fédéral des transports OFT

<http://www.bav.admin.ch/themen/verkehrspolitik/00709/index.html>

Glossaire

RDPPF: Restriction de droit public à la propriété foncière

SGRF: Service de la géomatique et du registre foncier
