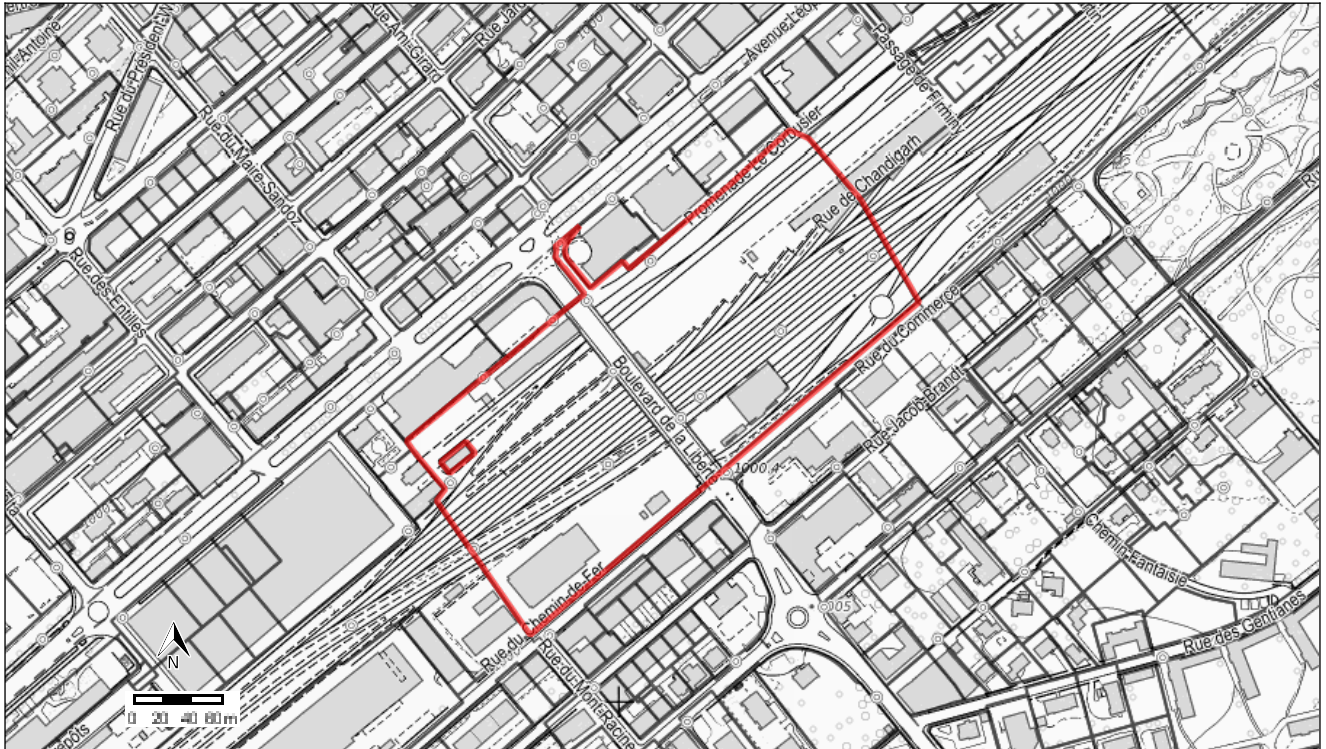


Extrait du cadastre des restrictions de droit public à la propriété foncière (cadastre RDPPF) comportant des informations réduites



Immeuble no.	19076
No. EGRID	N'est pas défini.
Commune	La Chaux-de-Fonds (6421)
Cadastre	La Chaux-de-Fonds
Surface de l'immeuble	53567 m ²

Identifiant de l'extrait	20171205171458
Date de création	05.12.2017
Organisme responsable du cadastre	Service de la géomatique et du registre foncier Rue de Tivoli 22 2003 Neuchâtel 3

Certification

(Tampon)

(Date)

(Signature)

Sommaire des thèmes RDPPF

Restrictions à la propriété foncière qui touchent l'immeuble 19076 de La Chaux-de-Fonds

Page

3	Plans d'affectation (cantonaux/communaux)
5	Plan de la zone de sécurité
6	Cadastre des sites pollués
7	Cadastre des sites pollués - domaine des transports publics
9	Degré de sensibilité au bruit (dans les zones d'affectation)

Restrictions à la propriété foncière qui ne touchent pas l'immeuble

Zones réservées des routes nationales
Zones réservées des installations ferroviaires
Alignements des installations ferroviaires
Zones réservées des installations aéroportuaires
Alignements des installations aéroportuaires
Cadastre des sites pollués - domaine des aéroports civils
Zones de protection des eaux souterraines
Périmètres de protection des eaux souterraines
Limites forestières statiques
Distances par rapport à la forêt

Restrictions à la propriété foncière pour lesquelles aucune donnée n'est disponible

Alignements des routes nationales
Cadastre des sites pollués - domaine militaire

Informations générales

Le contenu du cadastre RDPPF est supposé connu. Le canton de Neuchâtel n'engage pas sa responsabilité sur l'exactitude ou la fiabilité des documents législatifs dans leur version électronique. L'extrait a un caractère informatif et ne crée aucun droit ou obligation. Les documents juridiquement contraignants sont ceux qui ont été légalement adoptés ou publiés. La certification d'un extrait confirme la concordance de cet extrait avec le cadastre RDPPF à la date d'établissement dudit extrait.

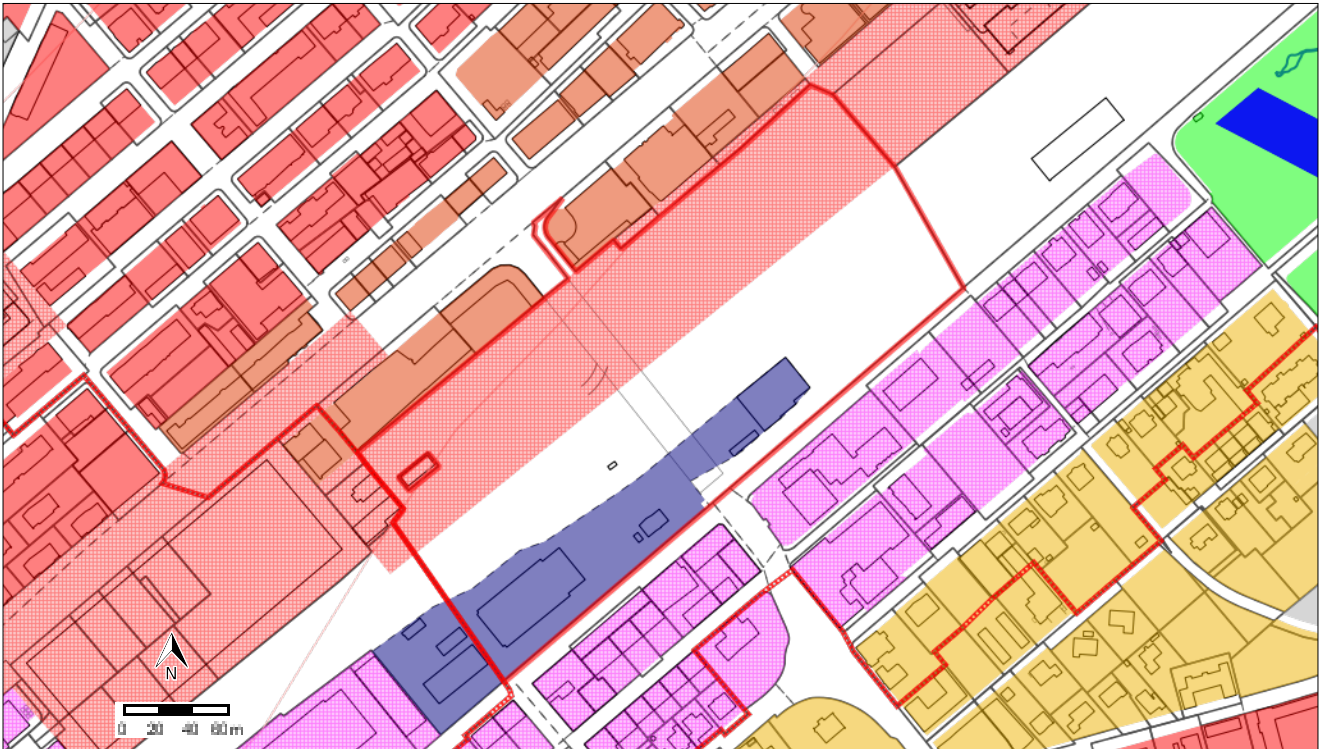
Données de base

Plan cadastral du SITN à partir des données de la mensuration officielle.
Etat de la mensuration: 05.12.2017.

Vous trouverez d'autres informations sur les RDPPF sous

www.ne.ch/sgrf

Plans d'affectation (cantonaux/communaux)



	Type	Surface	Part
Légende		zone de plan spécial a	23126 m ² 43.2 %
		zone de centre ville	3 m ² 0.0 %
		zone industrielle	9325 m ² 17.4 %
		périmètre de protection du site bâti	53567 m ² 100.0 %
		PD en vigueur	53567 m ² 100.0 %
		Glissements	4524 m ² 8.4 %
Autre légende (visible dans le cadre)		objet protégé	
		zone d'utilité publique	
		zone mixte	
		zone d'habitation à moyenne densité	
		zone de verdure	
		zone d'habitation à haute densité	
		Glissement : danger moyen	

Légende thématique complète

http://sitn.ne.ch/crdppf/proj/public/legend/R073_topiclegend.pdf

Dispositions juridiques

Bases légales

Loi cantonale sur l'aménagement du territoire

<http://rsn.ne.ch/ajour/dati/f/pdf/7010.pdf>

Bases légales

Décret concernant la protection des sites naturels du canton

<http://rsn.ne.ch/ajour/default.html?461303.htm>

Loi sur la viticulture

<http://rsn.ne.ch/ajour/default.html?916120.htm>

Loi cantonale sur la protection de la nature

<http://rsn.ne.ch/ajour/default.html?46110.htm>

Loi fédérale sur l'aménagement du territoire

<http://www.admin.ch/ch/f/rs/7/700.fr.pdf>

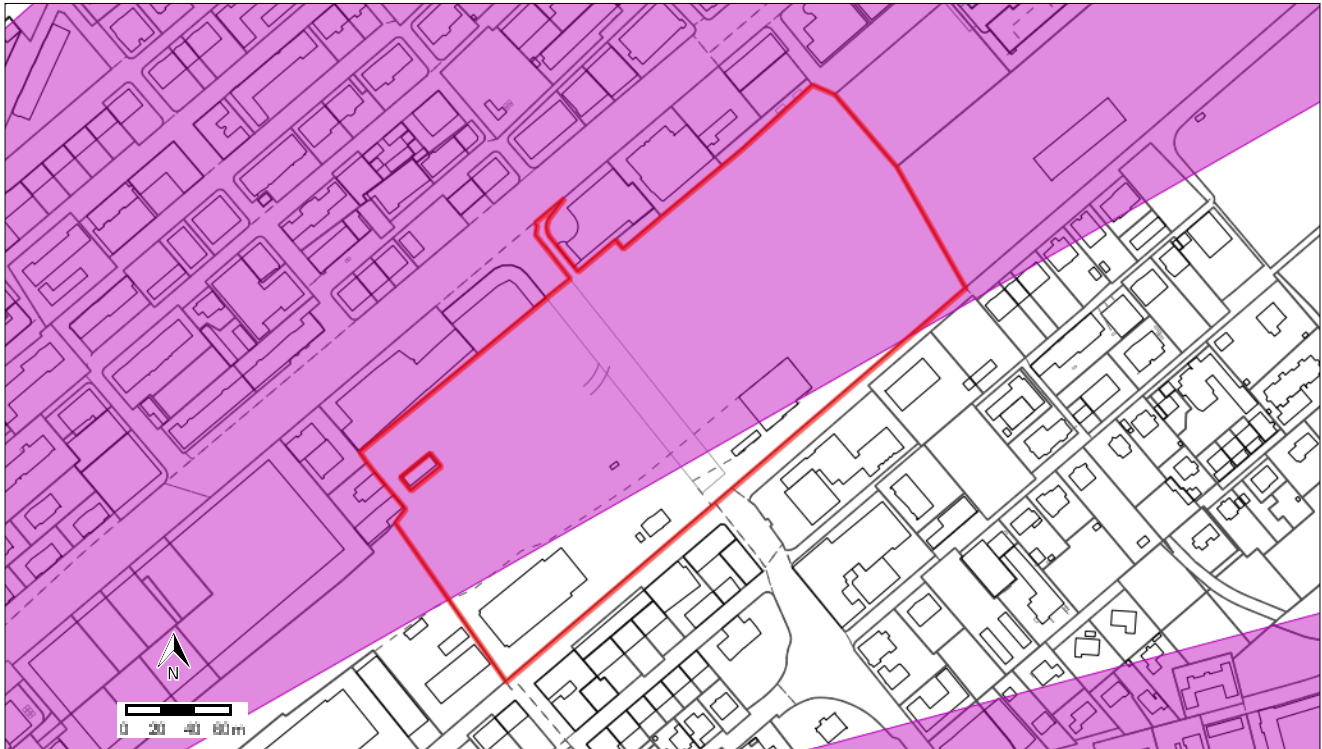
Informations et renvois supplémentaires


Service compétent

Service de l'aménagement du territoire

<http://www.ne.ch/scat>


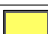
Plan de la zone de sécurité



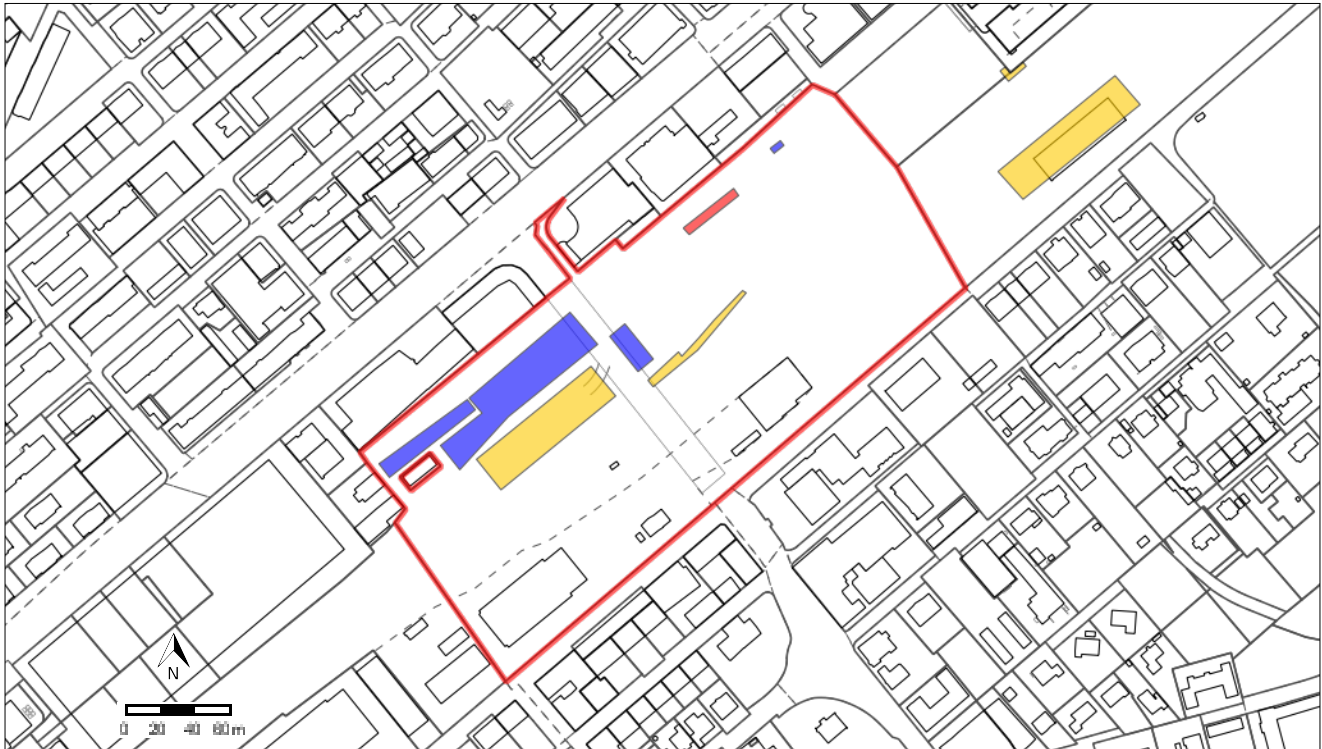
	Type	Surface	Part
Légende	 Limitation de la hauteur des bâtiments et autres obstacles	44679 m ²	83.4 %
Autre légende (visible dans le cadre)			
Légende thématique complète	http://sitn.ne.ch/crdppf/proj/public/legend/R108_topiclegend.pdf		
Dispositions juridiques	Plan de zones "Aérodrome régional des Eplatures", 1:5000 Commune de la Chaux-de-Fonds http://data.geo.admin.ch/ch.bazl.sicherheitszonenplan.oereb/Rechtsvorschriften/108-D-0004.pdf		
Bases légales	Ordonnance sur l'infrastructure aéronautique http://www.admin.ch/ch/f/rs/7/748.131.1.fr.pdf Loi fédérale sur l'aviation http://www.admin.ch/ch/f/rs/7/748.0.fr.pdf		
Informations et renvois supplémentaires	Approbation "Plans des zones de sécurité de l'aéroport des Eplatures à La Chaux-de-Fonds" http://data.geo.admin.ch/ch.bazl.sicherheitszonenplan.oereb/Rechtsvorschriften/108-D-0006.pdf		
Service compétent	Office fédéral de l'aviation civil https://www.bazl.admin.ch/bazl/fr/home.html		

Cadastre des sites pollués



	Type	Surface	Part
Légende	 Déjà investigué: site pollué ne nécessitant ni surveillance, ni assainissement.	798 m ²	1.5 %
Autre légende (visible dans le cadre)	 Site pollué pour lequel on ne s'attend à aucune atteinte nuisible ou incommodante		
Légende thématique complète	http://sitn.ne.ch/crdppf/proj/public/legend/R116_topiclegend.pdf		
Dispositions juridiques	Cadastre des sites pollués en ligne http://sitn.ne.ch/theme/canepo		
Bases légales	Arrêté sur les sites pollués http://rsn.ne.ch/ajour/default.html?805302.htm Loi fédérale sur la protection de l'environnement http://www.admin.ch/ch/f/rs/8/814.01.fr.pdf Ordonnance sur l'assainissement des sites pollués http://www.admin.ch/ch/f/rs/8/814.680.fr.pdf		
Informations et renvois supplémentaires			
Service compétent	Service de l'énergie et de l'environnement http://www.ne.ch/sene		

Cadastre des sites pollués - domaine des transports publics



Légende	Type	Surface	Part
	Pollué, nécessite un assainissement	192 m ²	0.4 %
	Pollué, investigation nécessaire	27 m ²	0.1 %
	Pollué, investigation nécessaire	303 m ²	0.6 %
	Pollué, investigation nécessaire	2312 m ²	4.3 %
	Pollué, investigation nécessaire	559 m ²	1.0 %
	Pollué, ne nécessite ni surveillance ni assainissement	1946 m ²	3.6 %
	Pollué, ne nécessite ni surveillance ni assainissement	325 m ²	0.6 %

Autre légende (visible dans le cadre)

Légende thématique complète

http://sitn.ne.ch/crdppf/proj/public/legend/R119_topiclegend.pdf

Dispositions juridiques

B00005-P0056

https://map.geo.admin.ch/?Y=552947&X=216217&zoom=12&bgLayer=ch.swisstopo.swissimage&layers=ch.bav.kataster-belasteter-standorte-oev&layers_opacity=1&bgOpacity=0.8&layers_visibility=true

B00007-P0056

https://map.geo.admin.ch/?Y=552893&X=216185&zoom=12&bgLayer=ch.swisstopo.swissimage&layers=ch.bav.kataster-belasteter-standorte-oev&layers_opacity=1&bgOpacity=0.8&layers_visibility=true

B07703-P0056

https://map.geo.admin.ch/?Y=553097&X=216355&zoom=12&bgLayer=ch.swisstopo.swissimage&layers=ch.bav.kataster-belasteter-standorte-oev&layers_opacity=1&bgOpacity=0.8&layers_visibility=true

B05001-P0056

https://map.geo.admin.ch/?Y=553012&X=216239&zoom=12&bgLayer=ch.swisstopo.swissimage&layers=ch.bav.kataster-belasteter-standorte-oev&layers_opacity=1&bgOpacity=0.8

B05001-P0056

[8&layers_visibility=true](#)

B05000-P0056

https://map.geo.admin.ch/?Y=553048&X=216240&zoom=12&bgLayer=ch.swisstopo.swissimage&layers=ch.bav.kataster-belasteter-standorte-oev&layers_opacity=1&bgOpacity=0.8&layers_visibility=true

B07067-P0056

https://map.geo.admin.ch/?Y=553059&X=216318&zoom=12&bgLayer=ch.swisstopo.swissimage&layers=ch.bav.kataster-belasteter-standorte-oev&layers_opacity=1&bgOpacity=0.8&layers_visibility=true

B00008-P0056

https://map.geo.admin.ch/?Y=552962&X=216192&zoom=12&bgLayer=ch.swisstopo.swissimage&layers=ch.bav.kataster-belasteter-standorte-oev&layers_opacity=1&bgOpacity=0.8&layers_visibility=true

Bases légales

Ordonnance sur l'assainissement des sites pollués

<http://www.admin.ch/ch/fr/rs/8/814.680.fr.pdf>

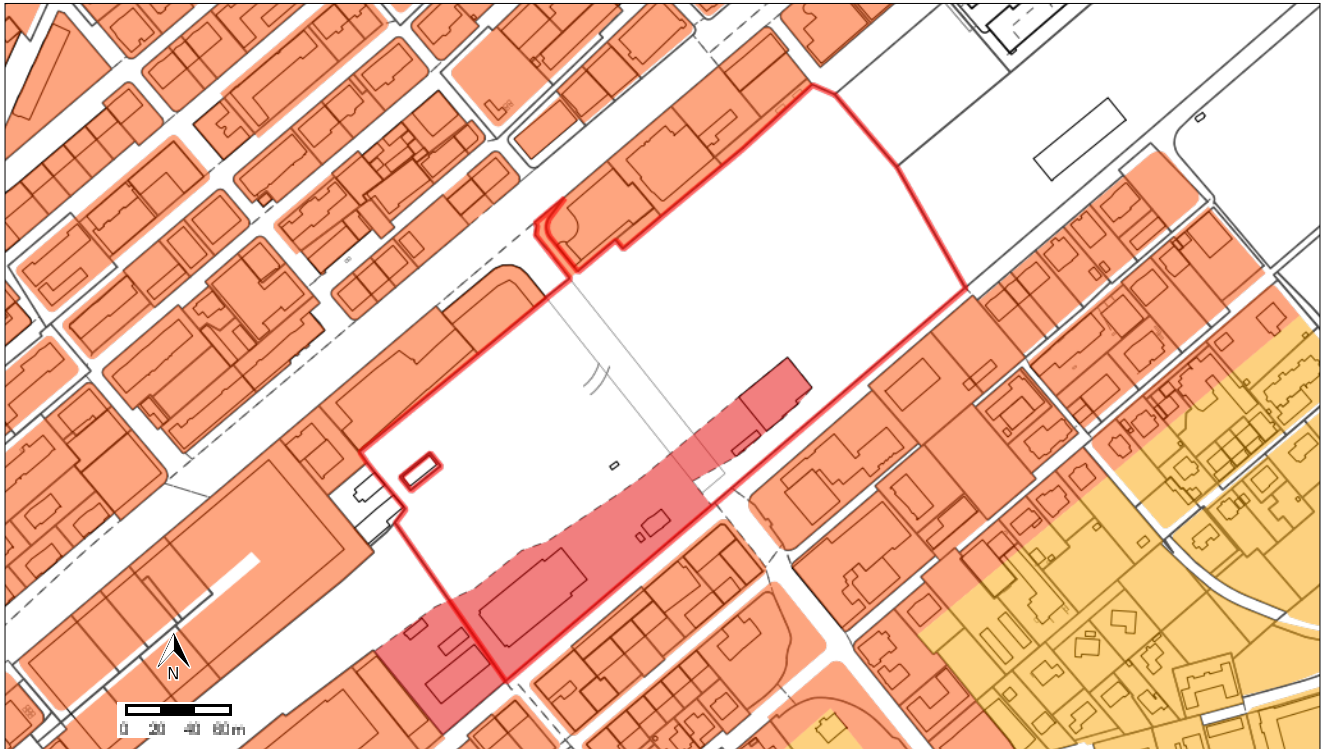
Informations et renvois supplémentaires

Service compétent

Office fédéral des transports

<https://www.bav.admin.ch/bav/fr/home.html>

Degré de sensibilité au bruit (dans les zones d'affectation)



Légende	Type	Surface	Part
	DS III	271 m ²	0.5 %
	DS IV	9340 m ²	17.4 %
Autre légende (visible dans le cadre)	DS II		

Légende thématique complète http://sitn.ne.ch/crdppf/proj/public/legend/R145_topiclegend.pdf

Dispositions juridiques

Bases légales

Loi cantonale sur l'aménagement du territoire

<http://rsn.ne.ch/ajour/dati/f/pdf/7010.pdf>

Ordonnance sur la protection contre le bruit

<http://www.admin.ch/ch/f/rs/8/814.41.fr.pdf>

Informations et renvois supplémentaires

Service compétent

Service de l'énergie et de l'environnement

<http://www.ne.ch/sene>

Glossaire/Abréviations

SGRF: Service de la géomatique et du registre foncier

SITN: Système d'Information du Territoire Neuchâtelois

RDPPF: Restriction de droit public à la propriété foncière
