

银河金工 FOF 系列之八

固定收益类基金投资策略

核心要点:

- **固定收益类基金投资策略**

本文主要分析各种固定收益类基金的投资分析思路。

包括货币基金、债券基金、分级 A。

- **债券基金的风格衡量**

根据债券的风险等级和期限，来综合衡量一个债券的特征。

分析师

朱人木

☎: 010-83574063

✉: zhurenmu@chinastock.com.cn

职业资格证书编号: S0130516020002

王红兵

☎: 0755-83479312

✉: wanghongbing_yj@chinastock.com.cn

执业证书编号: S0130514060001

正文目录

一、固定收益类基金介绍	2
二、货币市场基金投资分析	2
(一) 货币市场基金市场概况	2
(二) 货币市场基金业绩的持续性分析	3
三、纯债型基金投资分析	7
(一) 标准债券型基金市场概况	7
(二) 标准债券型基金业绩的持续性分析	7
四、固定收益类基金的风格分析	8
(一) 基于组合的分析	8
(二) 基于净值的分析	10
五、债券型基金投资思路	11
六、分级 A 的投资思路	12
(一) 分级 A 的特点和投资思路	12
(二) 当前分级 A 市场的一些变化	12
(三) 分级 A 未来的风险点	12
(四) 分级 A 分析思路	13
七、风险提示	13
附录	14

一、固定收益类基金介绍

固定收益类基金是以国债、金融债等固定收益类金融工具为主要投资对象的基金，其投资的产品收益比较稳定，风险相对较低。其类型中纯债券型基金投资对象仅限于固定收益类金融工具，而混合债券型基金部分资金投资于股票。指数型债券基金通过构建债券的投资组合，实现与特定债券指数大致相同的收益率。

表 1 固定收益类基金市场概况

基金类型	数量合计 (只)	占比(%)	份额合计 (亿份)	占比(%)	资产净值 合计(亿元)	占比(%)
货币市场型基金	288	100%	46,713.59	100%	46,735.12	100%
债券型基金	760	100%	11,024.57	100%	12,428.57	100%
中长期纯债型基金	397	52.24%	7,329.62	66.48%	7,851.81	63.18%
短期纯债型基金	5	0.66%	47.64	0.43%	53.92	0.43%
混合债券型一级基金	114	15.00%	1,558.07	14.13%	1,883.06	15.15%
混合债券型二级基金	224	29.47%	1,973.72	17.90%	2,440.91	19.64%
被动指数型债券基金	17	2.24%	110.55	1.00%	193.34	1.56%
增强指数型债券基金	3	0.39%	4.98	0.05%	5.53	0.04%

资料来源：中国银河证券研究部

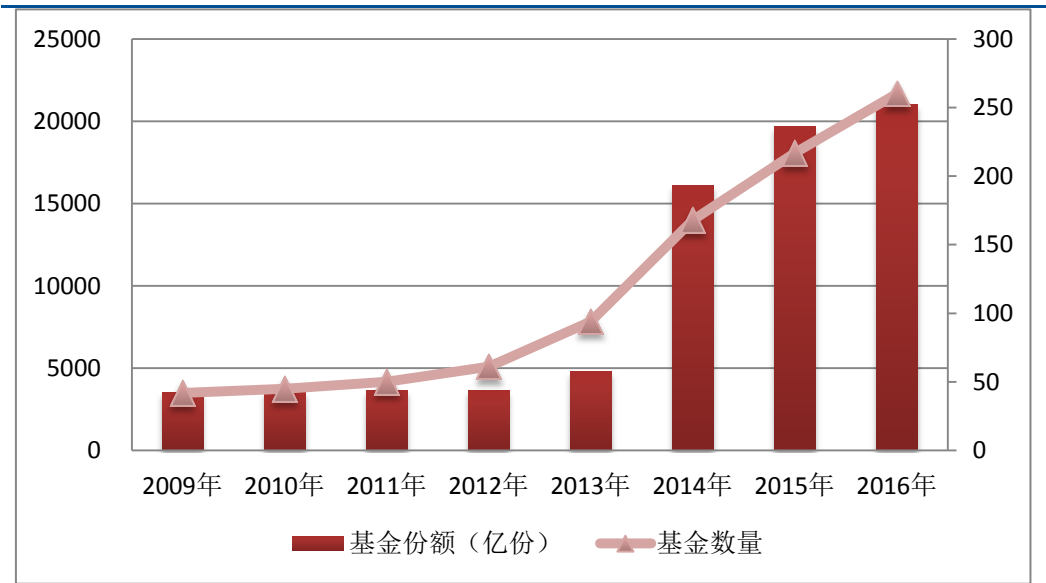
另外还有分级 A 也可以作为类固定收益基金，大部分分级 A 其主要特征是一个类似永续的浮动利息债券，浮动的基础是一年期定期存款利率。同时有分级基金特有的分拆合并、定期折算、不定期折算。其中下折使得分级 A 内含一个标的指数（一般为股票指数）期权。

二、货币市场基金投资分析

（一）货币市场基金市场概况

货币市场基金自 2014 年起规模增长迅速，2016 年其规模达到基金总规模的 52.64%。在投资上货币市场基金具有流动性强，风险低，收益稳定的特点。同时货币市场基金投资成本低廉，免申购赎回等费用，基金的管理费，托管费合计一般为 0.37% 左右。从收益率上看，2016 年货币市场基金年化收益率为 2.80%。

图 1：货币市场基金规模变化



资料来源：中国银河证券研究部

表 1 货币市场基金年均收益率

	2011 年	2012 年	2013 年	2014 年	2015 年	2016 年
年均收益率	3.66%	4.08%	4.04%	4.78%	3.66%	2.80% (年化)

资料来源：中国银河证券研究部

(二) 货币市场基金业绩的持续性分析

货币市场基金业绩的持续性，是指在一定期间内货币市场基金获得超额收益能够持续保持的一种特性。具体表现为上一期业绩表现优秀的基金在下一期继续保持优秀的业绩，而业绩差的基金继续表现出差的业绩。如果基金业绩具有持续性，投资者可以选择正确的货币基金，提高获得超额收益的可能性。

我们以复权单位净值增长率为基金业绩评价指标，以 Spearman 秩相关系数为基金业绩持续性检验方法，对 A 类货币市场基金的业绩持续性进行了如下分析。其中年份表示未来年份与上一年的相关系数，如 2013 年收益率的秩相关系数表示 2013 年与 2012 年的收益率的秩相关系数。

表 2 收益率的秩相关系数 (2012 年前成立的货币市场基金)

	2013 年	2014 年	2015 年	2016 年
收益率的秩相关系数	0.61	0.62	0.52	0.73

资料来源：中国银河证券研究部

通过分析 2012 年前成立的货币市场基金，可以发现各年份与下年度之间收益率的秩相关系数均为正。其中 2015 年与 2016 年之间货币市场基金收益率相关性最强，为 0.73，其他年份呈中度相关。

表 3 收益的秩相关系数（2013 年前成立的货币市场基金）

	2014 年	2015 年	2016 年
收益率的秩相关系数	0.64	0.52	0.75

资料来源：中国银河证券研究部

通过分析 2013 年前成立的货币市场基金，可以发现各年份与下年度之间收益率的秩相关系数均为正。其中 2015 年与 2016 年之间货币市场基金收益率相关性最强，为 0.75，其他年份呈中度相关。

表 4 收益的秩相关系数（2014 年前成立的货币市场基金）

	2015 年	2016 年
收益率的秩相关系数	0.65	0.75

资料来源：中国银河证券研究部

由上表可以看出，2014 年前成立的货币市场基金各年份与上年度之间收益率的秩相关系数均为正，且呈现出较强相关性。其中 2015 年与 2016 年之间货币市场基金收益率相关性为 0.75，2014 年与 2015 年之间货币市场基金收益率相关性为 0.65。

所以货币市场基金的业绩持续性较强。

货币市场基金推荐

利用货币市场基金业绩有着较强持续性的特点，同时考虑货币市场基金的规模，通过对 2016 年上半年各个货币市场基金收益率进行排序，我们可以选出历史表现较好的基金，作为对未来投资的参考。（注：下表中费率合计为基金的管理费，托管费，销售服务费之和）

表 5 货币市场基金 推荐

基金代码	基金简称	2016 上半年收益率(%)	份额 (亿份)	费率合计 (%)
000464.OF	嘉实活期宝	1.61	120.55	0.60
001308.OF	博时外服货币	1.59	214.26	0.20
001010.OF	易方达增金宝	1.58	127.19	0.68
000540.OF	国金金腾通 A	1.55	114.39	0.25
000645.OF	华夏薪金宝	1.51	147.49	0.68
000797.OF	方正富邦金小宝	1.51	218.38	0.26
000575.OF	兴全添利宝	1.49	679.83	0.57
001666.OF	鹏华添利宝	1.49	329.25	0.60
000359.OF	易方达易理财	1.45	174.82	0.57
000618.OF	嘉实薪金宝	1.45	165.18	0.68
000509.OF	广发钱袋子	1.42	106.61	0.57
000539.OF	中银活期宝	1.40	121.65	0.57

000343.OF	华夏财富宝	1.40	388.79	0.57
000330.OF	汇添富现金宝	1.38	455.16	0.57
070008.OF	嘉实货币 A	1.37	279.77	0.68
001234.OF	国金众赢	1.52	83.00	0.57
000860.OF	银华惠增利	1.45	87.31	0.25
000389.OF	广发天天红 A	1.42	92.32	0.57
000397.OF	汇添富全额宝	1.42	96.65	0.57
000699.OF	中银薪钱包	1.40	66.61	0.68

资料来源：中国银河证券研究部

(三) 货币 ETF

货币 ETF 简介

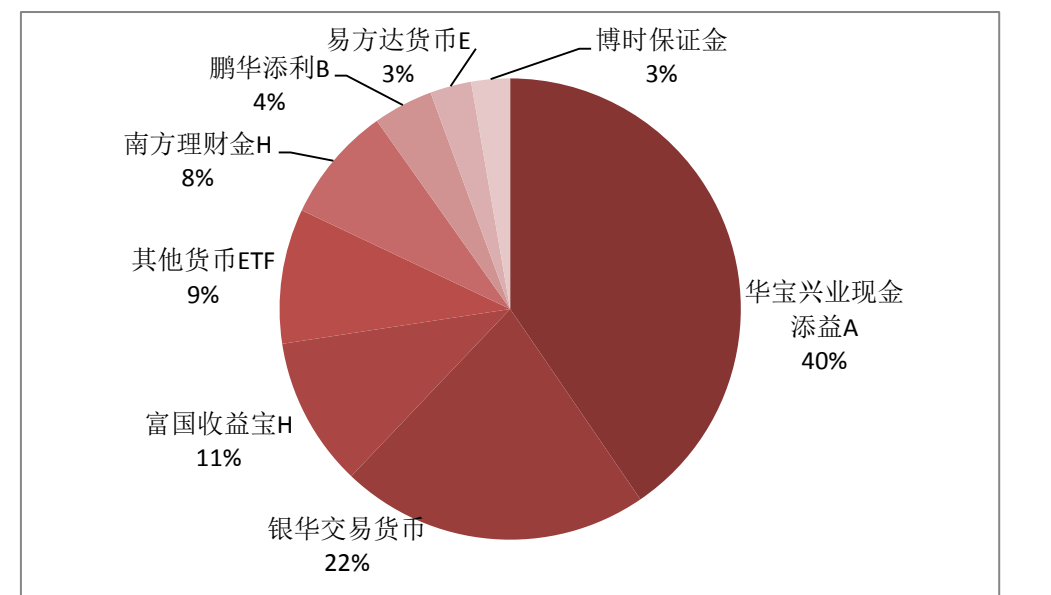
货币 ETF 基金是一种既能在二级市场买卖，又能在交易所场内申购和赎回的货币市场基金。自 2012 年底发行第一支货币 ETF 以来，截至今年已经出现了 24 支货币 ETF 基金。作为货币市场基金的一种，货币 ETF 投资于国内货币市场，风险较低，可以实现资金的稳健增值。其交易规则为当日买入，当日可赎回、卖出。即与其他货币市场基金相比可以实现 T+0 回转交易。从年收益率上看，2016 年货币 ETF 年化收益率为 2.41%。

表 6 货币 ETF 年均收益率

	2013 年	2014 年	2015 年	2016 年
年均收益率	2.30%	3.57%	2.59%	2.41% (年化)

资料来源：中国银河证券研究部

图 2：货币 ETF 基金规模占比



资料来源：中国银河证券研究部

货币 ETF 套利方法

由于货币 ETF 基金可以在二级市场交易的特点，投资者不仅可以获得基金的日常收益，也可以在货币基金市场上出现折溢价时进行套利。

方法一&折价套利

当货币 ETF 在二级市场上的交易价格低于基金份额净值时，投资者可以在二级市场上以较低的交易价格买入基金份额，并在一级市场上以较高的基金份额净值赎回基金份额，实现无风险套利。

方法二&溢价套利

当货币 ETF 在二级市场上的交易价格超过基金份额净值时，投资者可以在一级市场上以较低的基金份额净值申购基金份额，并在二级市场上以较高的交易价格卖出基金份额，实现无风险套利。

(四) 货币市场基金不同份额分析

货币市场基金同一只基金可以分为不同份额，有的按照规模，有的按照持有时间，有的份额专门针对特定客户。常见的有 A 类和 B 类两种份额，A 类面向散户投资者，申购门槛低，销售服务费较高（一般为 0.25%）；B 类面向大额投资者，申购门槛高，销售服务费较低（一般为 0.01%）。

从收益率上看，2016 年 A 类货币市场基金年化收益率为 2.80%，B 类货币市场基金年化收益率为 2.89%。

表 7 货币市场基金 A 类和 B 类申购举例

基金简称	A 类（销售服务费一般为 0.25%）		B 类（销售服务费一般为 0.01%）	
	首次申购最低金额	追加申购最低金额	首次申购最低金额	追加申购最低金额
华夏现金增利	直销机构：0.01 元 代销机构：1000 元	直销机构：0.01 代销机构：1000 元	100000 万元	100 元
广发货币	直销机构：5 万元 代销机构：1000 元	1000 元	500 万元	500 万元
中银货币	100 元	100 元	500 万元	100 元
工银瑞信薪金	1 元	1 元	5000 万元（销售服务费为 0%）	1 元
博时现金收益	100 元	100 元	500 万元	1000 元
南方现金增利	不限	不限	1000 万元	1000 万元
上投摩根货币	100 元	100 元	500 万元	100 元
汇添富添富通	0.01 元		500 万元	

易方达现金增利	不限（直销中心为 5 万元）	不限（直销中心为 1000 元）	500 万元	10 万元
南方收益宝	0.01 元	0.01 元	1000 万元	1000 万元

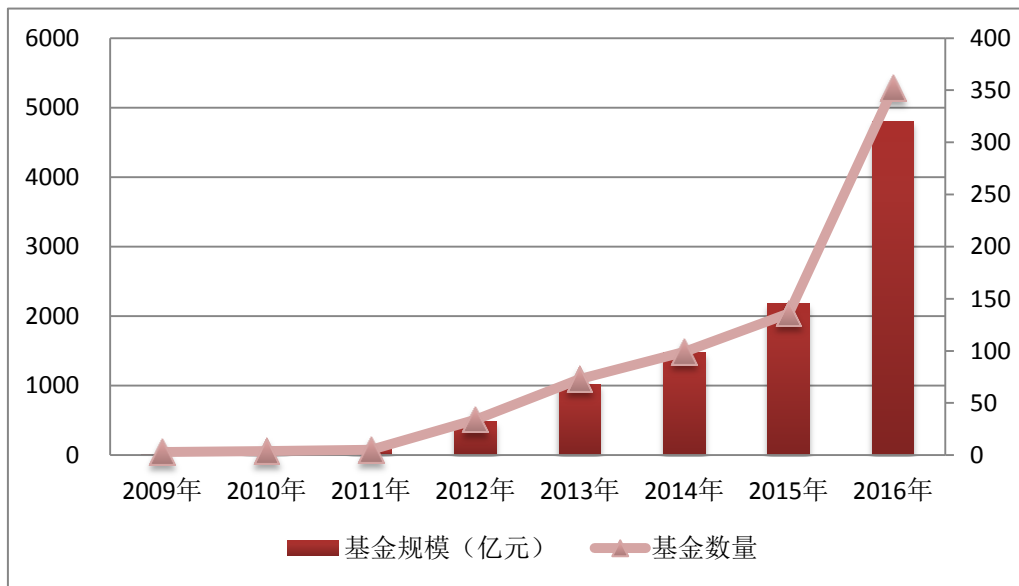
资料来源：中国银河证券研究部

三、纯债型基金投资分析

（一）标准债券型基金市场概况

债券型基金在 2013 年以后发展迅速，2016 年其规模占基金总规模的 9.98%。中长期债券型基金投资于国债、金融债、企业债等固定收益类工具，与股市的关联性小，风险较低，并且能提供稳定的收益。从收益率上看，2016 年中长期债券型基金年化收益率为 4.24%。

图 1：标准债券型基金规模变化



资料来源：中国银河证券研究部

表 8 标准债券型基金年均收益率

	2011 年	2012 年	2013 年	2014 年	2015 年	2016 年
年均收益率	0.11%	7.30%	-0.16%	9.67%	11.14%	4.24% (年化)

资料来源：中国银河证券研究部

（二）标准债券型基金业绩的持续性分析

如果标准债券型基金的业绩具有持续性，那么我们就可以根据历史业绩来选择债券基金。具体表现为上一期业绩

表现优秀的基金在下一期继续保持优秀的业绩，而业绩差的基金继续表现出差的业绩。如果基金业绩具有持续性，投资者可以选择正确的中长期纯债型基金，提高获得超额收益的可能性。

我们以复权单位净值增长率为基金业绩评价指标，以 Spearman 秩相关系数为基金业绩持续性检验方法，对中长期纯债型基金的业绩持续性进行了如下分析。其中年份表示未来年份与上一年的相关系数，如 2013 年收益率的秩相关系数表示 2013 年与 2012 年的收益率的秩相关系数。)

表 9 收益的秩相关系数 (2013 年前成立的标准债券型基金)

	2014 年	2015 年	2016 年
收益率的秩相关系数	0.14	0.02	-0.01

资料来源：中国银河证券研究部

表 10 收益的秩相关系数 (2014 年前成立的标准债券型基金)

	2015 年	2016 年
收益率的秩相关系数	0.30	0.24

资料来源：中国银河证券研究部

从业绩持续性来看，债券基金的业绩持续性有，但是不如货币基金、偏股型基金那么高，所以单纯看业绩来选择债券型基金，并不是一个好的方法。

四、固定收益类基金的风格分析

分析固定收益类基金的风格，可以从组合和净值变化两个方便入手。由于定期报告中披露持有的债券只有一部分，所以只能部分反应其基金的特征。另外可以从基金净值和债券指数的走势关系来比较，得到债券基金大概的风格。

(一) 基于组合的分析

公募基金定期披露的季度报告中，可以获取基金持有的重仓债券的信息，我们可以根据其重仓债券，来分析基金的风格。

以嘉实增强信用 000005 为例，

表 11 嘉实增强信用重仓债券信息

品种代码	品种简称	持仓市值(元)	占基金资产净值比例(%)
011699340	16 宁波港 SCP001	100,290,000	7.43
101472005	14 宁国投 MTN001	71,582,000	5.30
160206	16 国开 06	60,126,000	4.45
140209	14 国开 09	53,115,000	3.93
1282460	12 川能投 MTN1	51,855,000	3.84
113008	电气转债	1,144,300	0.08

合计		338,112,300	25.04
----	--	-------------	-------

资料来源：相关基金季度报告，中国银河证券研究部

我们可以根据其披露的持仓债券的每一个债券，分析每个债券的债项评级和剩余期限，然后计算平均的债项评级和平均的剩余期限。

其债项评级与计分关系见下表，计分的规则是我们直接指定。另外针对地方政府债、国债、同业存单直接视同 AAA 评级。

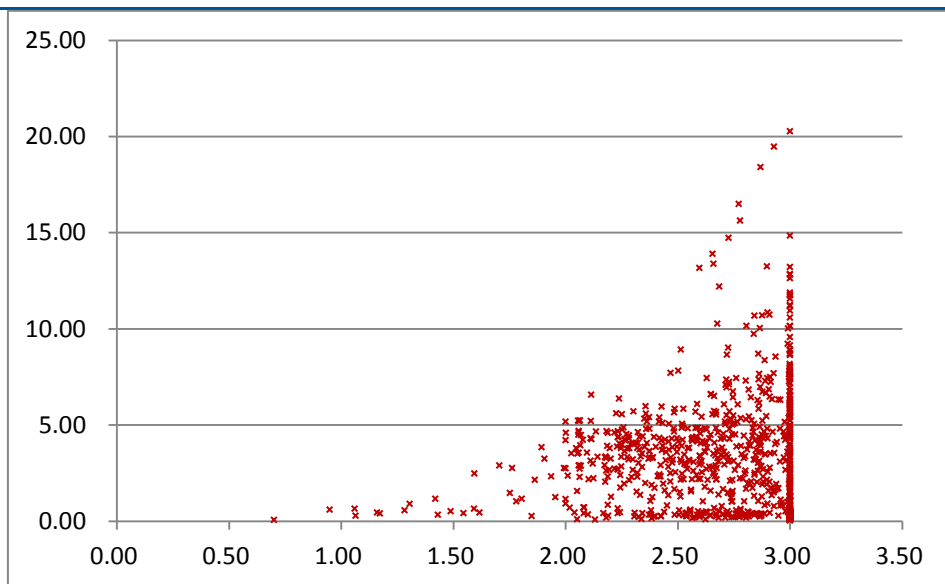
表 12 评级与计分对应表

评级	计分
A	1
A+	1.3
A-1	0.7
AA	2
AA-	1.7
AA+	2.3
AAA	3

资料来源：中国银河证券研究部

然后按照权重加权平均评级得分和加权平均剩余期限。这里计算的嘉实增强信重仓债平均评级计分 2.74，重仓债平均剩余期限 1.57 年（截至今年三季度末）。

图 1：债券型基金重仓评级和期限分布图



资料来源：中国银河证券研究部

上图是债券型基金重仓评级和期限分布散点图，可以看到，右下角区域的密度较大，这说明债券公募基金重仓债偏向高评级、短期债。

基于组合的分析只能根据季度报告来分析，季度报告的披露也有一定的滞后性。另外我们

呢给你分析的只有四个季度末的时间点。考虑到债券的交易不像股票那么频繁，这个结果具有一定的参考意义。

表 13 债券型基金重仓评级和期限-部分

基金代码	基金名称	基金类型	重仓债券平均评级	重仓债券平均剩余期限
000022.OF	南方中债中期票据 A	被动指数型债券基金	3.00	2.28
000087.OF	嘉实中期国债 ETF 联接 A	被动指数型债券基金	3.00	1.08
020035.OF	国泰上证 5 年期国债 ETF 联接 A	被动指数型债券基金	3.00	0.39
159926.SZ	嘉实中证中期国债 ETF	被动指数型债券基金	3.00	5.89
511210.SH	博时上证企债 30ETF	被动指数型债券基金	3.00	4.73
001021.OF	华夏亚债中国 A	被动指数型债券基金	3.00	6.19
.....
.....	全表见附录			
.....

资料来源：中国银河证券研究部

（二）基于净值的分析

除了基于组合的分析之外，我们还可以根据净值来分析其债券基金的特点。即用线性拟合的方法，用一些常用的债券指数来分析，估算基金平均的信用风险和期限。

用线性回归的方法来估算

$$R_F = \alpha + \beta_1 R_{I1} + \beta_2 R_{I2} + \dots + \beta_n R_{In} + \varepsilon$$

R_F 基金的日净值增长率

R_{In} 某指数的日收益率

估算可以分别用组 1 和组 2 来测算，供参考。另外债券指数需要用全价指数，不能用净价指数。

表 14 基金仓位估算用的指数组

组 1	组 2
中证短债	政金债
中证 1 债	中证国债
中证 3 债	GSZ AAA
中证 7 债	GSZ AA+
中证 10 债	GSZ AA

资料来源：中国银河证券研究部

五、债券型基金投资思路

根据之前的分析，债券型基金业绩的持续性并不是很好，如果只看历史业绩，并不能找到一个选择债券基金的方法。

我们测试了收益率及其相关衍生指标、重仓债券期限、重仓债券评级，没有找到一个稳定的债券基金的“alpha 因子”。用传统量化方法来直接选择债券型基金，并没有一个好的方法。

债券型基金的投资需要对利率走势（含长期、短期利率的走势）、信用利差的走势做一些判断，然后在此基础上，来对债券型基金做配置。

当预测利率上行概率大时，建议配置久期短的债券型基金，这里可以根据之前分析的重仓债平均期限来，配置平均期限短的基金。

如果预测未来债券违约事件增多概率较大，则建议配置债券评级较高的债券型基金。

当前时点，我们预测利率上行的概率比较大，建议配置期限相对较短的债券基金。

综合收益率、期限、评级推荐基金组合如下表：

表 15 当前推荐债券基金一览表

基金代码	基金名称	重仓债券平均评级	重仓债券平均剩余期限
110027.OF	易方达安心回报 A	2.81	5.30
710301.OF	富安达增强收益 A	2.57	4.33
630007.OF	华商稳健双利 A	2.92	1.75
000405.OF	信诚月月定期支付	2.90	0.92
167501.SZ	安信宝利	2.55	3.79
000412.OF	国开泰富岁月臻金 A	2.58	5.70
202105.OF	南方广利回报 AB	2.55	3.82
519730.OF	交银定期支付月月丰 A	2.93	3.54
690002.OF	民生加银增强收益 A	2.70	3.43
320004.OF	诺安优化收益	2.50	4.16
675011.OF	西部利得稳健双利 A	2.52	4.23
000552.OF	中加纯债一年 A	2.75	3.13
000616.OF	上投摩根优信增利 A	2.77	2.91
000435.OF	建信稳定添利 A	2.87	4.07
160617.SZ	鹏华丰润	3.00	1.93
161216.SZ	国投瑞银双债增利 A	2.68	3.73
000997.OF	南方双元 A	2.66	5.72
001819.OF	兴全稳益	3.00	2.98
100072.OF	富国强回报 A	2.52	3.90
000473.OF	广发集鑫 A	2.96	3.10

六、分级 A 的投资思路

(一) 分级 A 的特点和投资思路

详见我们之前的研究报告《分级基金 A 份额深度解析》。

(二) 当前分级 A 市场的一些变化

驱动因素更少：

今年，分级 A 的主要驱动因素只有一个，那就是利率。而去年，冲击分级 A 的因素众多，如下图，在各个时间段由不同的因素主导。

投资者更加集中

今年以来，分级 A 的投资者比之前集中，主要是机构投资者与大散户参与。

交易习惯改变

之前投资者交易分级 A，经常会做轮动，捕捉分级 A 的定价错误，寻找低估的分级 A。而今年分级 A 价格基本都趋于合理，相对定价误差较少，所以做轮动意义不大。投资者更喜欢买入并长期持有的策略。

流动性缩减

今年分级 A 的成交量下降较多，《分级新规》出台，我们预测分级 A 的流动性将进一步萎缩。

分级 A 开始溢价

溢价带来了分级 A 的负期权，这种溢价在下折发生时往往会带来损失。虽然这一原理大家都比较了解，然而投资者对这一负期权的反应并不是很充分。由于目前股票大盘指数处于波动性较低的时期，投资者对下折可以说是有恃无恐。

(三) 分级 A 未来的风险点

利率风险

利率风险是分级 A 目前的主要风险，如果未来利率上行，分级 A 会随着利率的上行而下跌。如果出现利率回头，我们认为分级 A 的调整会非常迅速，很可能是一步到位。

负期权风险

目前分级 A 普遍溢价，具有负的下折期权，而目前没有先例且指数波动率低，分级 A 的期权价值并没有特别的体现。如果未来波动率上行，或者指数下行，势必会带来期权绝对价值的增加，对分级 A 不利。

（四）分级 A 分析思路

未来分级 A 的影响

因素主要是利率+股票指数期权，其他影响因素渐渐淡出。具体分级 A 的涨跌判断，依赖于利率市场和股票市场，直接给出分级 A 会涨还是会跌的判断，本身并没有特别大的意义。更多的，我们将分级 A 作为一种固定收益的配置工具，同时考虑其期权特性，这种分析方法才是投资分级 A 比较科学的思路。

七、风险提示

报告结论基于历史价格信息和统计规律，但二级市场受各种即时性政策影响易出现统计规律之外的走势，所以报告结论有可能无法正确预测市场发展，报告阅读者需审慎参考报告结论。

附录

表 16 债券型基金重仓评级和期限-全部

基金代码	基金名称	基金类型	重仓债券 平均评级	重仓债券平均剩 余期限
000022.OF	南方中债中期票据 A	被动指数型债券基金	3.00	2.28
000087.OF	嘉实中期国债 ETF 联接 A	被动指数型债券基金	3.00	1.08
020035.OF	国泰上证 5 年期国债 ETF 联接 A	被动指数型债券基金	3.00	0.39
159926.SZ	嘉实中证中期国债 ETF	被动指数型债券基金	3.00	5.89
511210.SH	博时上证企债 30ETF	被动指数型债券基金	3.00	4.73
001021.OF	华夏亚债中国 A	被动指数型债券基金	3.00	6.19
001512.OF	易方达 3-5 年期国债	被动指数型债券基金	3.00	3.64
160123.OF	南方中债 10 年期国债 A	被动指数型债券基金	3.00	7.43
161119.SZ	易方达中债新综合 A	被动指数型债券基金	3.00	7.97
511010.SH	国泰上证 5 年期国债 ETF	被动指数型债券基金	3.00	5.73
160720.SZ	嘉实中证中期企业债 A	被动指数型债券基金	2.73	4.79
165809.OF	东吴中证可转换债券	被动指数型债券基金	2.58	4.84
161821.SZ	银华中证中票 50A	被动指数型债券基金	2.55	3.17
167701.OF	德邦企债分级	被动指数型债券基金	2.18	3.30
511220.SH	海富通上证可质押城投债 ETF	被动指数型债券基金	2.06	5.24
070009.OF	嘉实超短债	短期纯债型基金	3.00	1.33
000394.OF	融通通源短融 A	短期纯债型基金	2.56	2.18
000128.OF	大成景安短融 A	短期纯债型基金	2.38	0.36
000084.OF	博时安盈 A	短期纯债型基金	2.03	3.53
001948.OF	建信稳定丰利 A	混合债券型二级基金	3.00	4.79
000287.OF	银华永利 A	混合债券型二级基金	3.00	7.50
000466.OF	融通通瑞 AB	混合债券型二级基金	3.00	6.36
000510.OF	诺安永鑫收益一年	混合债券型二级基金	3.00	7.74
002138.OF	泓德裕泰 A	混合债券型二级基金	3.00	1.30
002551.OF	嘉实稳泰	混合债券型二级基金	3.00	2.14
002887.OF	民生加银鑫瑞 A	混合债券型二级基金	3.00	3.69
050011.OF	博时信用债券 A	混合债券型二级基金	3.00	12.84
050016.OF	博时宏观回报 AB	混合债券型二级基金	3.00	3.80
310508.OF	申万菱信稳益宝	混合债券型二级基金	3.00	5.52
000973.OF	新华增盈回报	混合债券型二级基金	3.00	0.33
002355.OF	国投瑞银岁赢利	混合债券型二级基金	3.00	2.92
002571.OF	长盛同泰 A	混合债券型二级基金	3.00	0.40
002608.OF	博时泰和 A	混合债券型二级基金	3.00	6.02

002701.OF	东方红汇阳 A	混合债券型二级基金	3.00	6.07
020033.OF	国泰民安增利 A	混合债券型二级基金	3.00	0.45
519519.OF	华泰柏瑞增利 A	混合债券型二级基金	3.00	7.78
519947.OF	长信利保	混合债券型二级基金	3.00	1.31
519967.OF	长信利富	混合债券型二级基金	3.00	1.13
001862.OF	东方红收益增强 A	混合债券型二级基金	3.00	6.76
002693.OF	中银合利	混合债券型二级基金	3.00	7.17
002651.OF	东方红汇利 A	混合债券型二级基金	3.00	4.64
000007.OF	鹏华国有企业债	混合债券型二级基金	3.00	1.05
000675.OF	中海惠祥分级 A	混合债券型二级基金	3.00	0.44
519989.OF	长信利丰	混合债券型二级基金	3.00	1.30
110007.OF	易方达稳健收益 A	混合债券型二级基金	3.00	4.95
000260.OF	信诚季季定期支付	混合债券型二级基金	3.00	7.64
050023.OF	博时天颐 A	混合债券型二级基金	3.00	7.27
470010.OF	汇添富多元收益 A	混合债券型二级基金	3.00	0.55
485111.OF	工银瑞信双利 A	混合债券型二级基金	3.00	5.37
165509.SZ	信诚增强收益	混合债券型二级基金	2.99	10.03
560005.OF	益民多利债券	混合债券型二级基金	2.99	0.49
162105.SZ	金鹰持久增利	混合债券型二级基金	2.98	0.52
000045.OF	工银瑞信产业债 A	混合债券型二级基金	2.98	4.48
000984.OF	民生加银新收益 A	混合债券型二级基金	2.97	4.67
163811.OF	中银稳健双利 A	混合债券型二级基金	2.96	0.93
162308.SZ	海富通稳进增利	混合债券型二级基金	2.96	1.11
002677.OF	国投瑞银和安 A	混合债券型二级基金	2.96	0.81
485114.OF	工银瑞信添颐 A	混合债券型二级基金	2.96	6.31
000473.OF	广发集鑫 A	混合债券型二级基金	2.96	3.10
100035.OF	富国优化增强 A	混合债券型二级基金	2.95	6.33
519030.OF	海富通稳固收益	混合债券型二级基金	2.95	1.71
001199.OF	创金合信聚利 A	混合债券型二级基金	2.94	1.93
290003.OF	泰信双息双利	混合债券型二级基金	2.94	1.63
001031.OF	华夏安康信用优选 A	混合债券型二级基金	2.93	4.01
519730.OF	交银定期支付月月丰 A	混合债券型二级基金	2.93	3.54
000184.OF	工银瑞信添福 A	混合债券型二级基金	2.92	6.35
630007.OF	华商稳健双利 A	混合债券型二级基金	2.92	1.75
519733.OF	交银强化回报 AB	混合债券型二级基金	2.91	2.79
002782.OF	富国祥利	混合债券型二级基金	2.91	10.73
320008.OF	诺安增利 A	混合债券型二级基金	2.90	7.44
000169.OF	泰达宏利收益增强 A	混合债券型二级基金	2.90	2.15
002723.OF	江信祺福 A	混合债券型二级基金	2.89	5.46
000143.OF	鹏华双债加利	混合债券型二级基金	2.88	2.04

002470.OF	泰达宏利多元回报 A	混合债券型二级基金	2.88	2.31
000463.OF	华商双债丰利 A	混合债券型二级基金	2.88	1.91
000875.OF	建信稳定得利 A	混合债券型二级基金	2.87	3.61
002896.OF	东方臻馨 A	混合债券型二级基金	2.87	6.98
000435.OF	建信稳定添利 A	混合债券型二级基金	2.87	4.07
000118.OF	广发聚鑫 A	混合债券型二级基金	2.87	4.91
217023.OF	招商信用增强	混合债券型二级基金	2.86	5.84
002632.OF	鑫元双债增强 A	混合债券型二级基金	2.86	3.02
000333.OF	长城稳固收益 A	混合债券型二级基金	2.85	3.71
002738.OF	泓德裕康 A	混合债券型二级基金	2.84	2.52
213007.OF	宝盈增强收益 AB	混合债券型二级基金	2.84	3.19
164808.SZ	工银瑞信四季收益	混合债券型二级基金	2.84	4.64
001779.OF	中融稳健添利	混合债券型二级基金	2.83	4.85
350006.OF	天治稳健双盈	混合债券型二级基金	2.83	1.74
002720.OF	国寿安保尊利增强回报 A	混合债券型二级基金	2.83	5.24
519057.OF	海富通双福 A	混合债券型二级基金	2.82	1.98
000377.OF	上投摩根双债增利 A	混合债券型二级基金	2.81	1.95
320021.OF	诺安双利	混合债券型二级基金	2.81	10.15
110027.OF	易方达安心回报 A	混合债券型二级基金	2.81	5.30
040045.OF	华安信用增强	混合债券型二级基金	2.80	2.62
000067.OF	民生加银转债优选 A	混合债券型二级基金	2.80	3.37
233012.OF	大摩多元收益 A	混合债券型二级基金	2.80	1.04
206008.OF	鹏华丰盛稳固收益	混合债券型二级基金	2.79	2.21
253060.OF	国联安心心增长 A	混合债券型二级基金	2.78	3.48
573003.OF	诺德增强收益	混合债券型二级基金	2.78	5.35
630009.OF	华商稳定增利 A	混合债券型二级基金	2.78	0.55
530017.OF	建信双息红利 A	混合债券型二级基金	2.78	2.23
000616.OF	上投摩根优信增利 A	混合债券型二级基金	2.77	2.91
040022.OF	华安可转债 A	混合债券型二级基金	2.76	3.88
519676.OF	银河强化收益	混合债券型二级基金	2.76	2.66
000810.OF	富国收益增强 A	混合债券型二级基金	2.74	1.02
372010.OF	上投摩根强化回报 A	混合债券型二级基金	2.74	1.50
470088.OF	汇添富 6 月红添利 A	混合债券型二级基金	2.73	5.15
002501.OF	银华远景	混合债券型二级基金	2.73	4.27
020019.OF	国泰双利债券 A	混合债券型二级基金	2.73	7.24
720002.OF	财通稳健增长	混合债券型二级基金	2.73	7.11
540001.OF	汇丰晋信 2016	混合债券型二级基金	2.73	9.01
002785.OF	中融融裕双利 A	混合债券型二级基金	2.72	3.09
002306.OF	银华合利	混合债券型二级基金	2.72	5.50
380009.OF	中银稳健添利	混合债券型二级基金	2.72	3.47

180029.OF	银华永泰积极 A	混合债券型二级基金	2.71	5.18
000003.OF	中海可转换债券 A	混合债券型二级基金	2.71	4.30
217018.OF	招商安瑞进取	混合债券型二级基金	2.71	3.61
240012.OF	华宝兴业收益 A	混合债券型二级基金	2.70	1.67
002607.OF	融通增裕	混合债券型二级基金	2.70	3.83
690002.OF	民生加银增强收益 A	混合债券型二级基金	2.70	3.43
001011.OF	华夏希望债券 A	混合债券型二级基金	2.68	4.62
050019.OF	博时转债 A	混合债券型二级基金	2.68	3.29
000467.OF	信诚惠报 A	混合债券型二级基金	2.68	10.27
002971.OF	前海开源鼎安 A	混合债券型二级基金	2.68	3.64
180025.OF	银华信用双利 A	混合债券型二级基金	2.67	2.77
001086.OF	华富恒利 A	混合债券型二级基金	2.67	2.16
160915.SZ	大成景丰	混合债券型二级基金	2.67	5.68
000171.OF	易方达裕丰回报	混合债券型二级基金	2.67	3.41
002749.OF	嘉实稳盛	混合债券型二级基金	2.67	2.35
163816.OF	中银转债增强 A	混合债券型二级基金	2.66	4.08
090008.OF	大成强化收益 A	混合债券型二级基金	2.66	13.38
000578.OF	鑫元一年定期开放 A	混合债券型二级基金	2.66	13.90
040012.OF	华安强化收益 A	混合债券型二级基金	2.64	0.28
160612.OF	鹏华丰收	混合债券型二级基金	2.63	2.15
164814.SZ	工银瑞信双债增强	混合债券型二级基金	2.63	3.83
519977.OF	长信可转债 A	混合债券型二级基金	2.63	4.06
002636.OF	广发集裕 A	混合债券型二级基金	2.62	3.59
310518.OF	申万菱信可转债	混合债券型二级基金	2.61	4.16
000297.OF	鹏华可转债	混合债券型二级基金	2.60	4.05
530020.OF	建信转债增强 A	混合债券型二级基金	2.60	4.77
360013.OF	光大添益 A	混合债券型二级基金	2.60	2.20
002481.OF	银华双动力	混合债券型二级基金	2.59	4.85
720003.OF	财通收益增强	混合债券型二级基金	2.59	6.10
001035.OF	中银恒利半年	混合债券型二级基金	2.58	4.24
001920.OF	景顺长城景颐宏利 A	混合债券型二级基金	2.58	2.40
002866.OF	新华丰盈回报	混合债券型二级基金	2.57	0.20
710301.OF	富安达增强收益 A	混合债券型二级基金	2.57	4.33
470058.OF	汇添富可转债 A	混合债券型二级基金	2.56	4.28
160718.OF	嘉实多利分级	混合债券型二级基金	2.56	1.55
202105.OF	南方广利回报 AB	混合债券型二级基金	2.55	3.82
166010.OF	中欧鼎利分级	混合债券型二级基金	2.53	5.84
000536.OF	前海开源可转债	混合债券型二级基金	2.52	4.96
675011.OF	西部利得稳健双利 A	混合债券型二级基金	2.52	4.23
000236.OF	工银瑞信月月薪 A	混合债券型二级基金	2.51	8.92

002932.OF	圆信永丰强化收益 A	混合债券型二级基金	2.51	2.17
070015.OF	嘉实多元收益 A	混合债券型二级基金	2.51	1.27
200009.OF	长城稳健增利	混合债券型二级基金	2.51	3.20
450005.OF	国富强化收益 A	混合债券型二级基金	2.51	1.51
001450.OF	东方稳定增利 A	混合债券型二级基金	2.50	3.60
070020.OF	嘉实稳固收益	混合债券型二级基金	2.48	1.66
100051.OF	富国可转债	混合债券型二级基金	2.48	4.66
000406.OF	汇添富双利增强 A	混合债券型二级基金	2.48	3.84
519111.OF	浦银安盛优化收益 A	混合债券型二级基金	2.48	3.05
121012.OF	国投瑞银优化增强 AB	混合债券型二级基金	2.46	1.34
530009.OF	建信收益增强 A	混合债券型二级基金	2.45	3.60
470018.OF	汇添富双利 A	混合债券型二级基金	2.44	4.24
001367.OF	德邦新添利 A	混合债券型二级基金	2.44	1.59
610008.OF	信达澳银信用债 A	混合债券型二级基金	2.44	1.95
001257.OF	兴业收益增强 A	混合债券型二级基金	2.43	3.70
020027.OF	国泰信用 A	混合债券型二级基金	2.43	5.96
160621.SZ	鹏华丰和	混合债券型二级基金	2.42	4.32
620003.OF	金元顺安丰利	混合债券型二级基金	2.40	3.86
180015.OF	银华增强收益	混合债券型二级基金	2.39	4.37
080003.OF	长盛积极配置	混合债券型二级基金	2.39	1.25
090017.OF	大成可转债	混合债券型二级基金	2.37	4.80
002351.OF	易方达裕祥回报	混合债券型二级基金	2.37	3.63
261002.OF	景顺长城优信增利 A	混合债券型二级基金	2.37	5.41
660009.OF	农银汇理增强收益 A	混合债券型二级基金	2.34	2.81
002421.OF	新华信用增强 A	混合债券型二级基金	2.34	0.11
002065.OF	景顺长城景盛双息 A	混合债券型二级基金	2.34	3.36
002361.OF	国富恒瑞 A	混合债券型二级基金	2.33	1.36
000107.OF	富国稳健增强 AB	混合债券型二级基金	2.33	3.74
002765.OF	新华双利 A	混合债券型二级基金	2.33	0.22
519660.OF	银河增利 A	混合债券型二级基金	2.32	3.82
000623.OF	华富恒财分级 A	混合债券型二级基金	2.32	1.53
690006.OF	民生加银信用双利 A	混合债券型二级基金	2.31	4.07
395011.OF	中海增强收益 A	混合债券型二级基金	2.30	4.04
420008.OF	天弘债券型发起式 A	混合债券型二级基金	2.29	2.29
000181.OF	景顺长城四季金利 A	混合债券型二级基金	2.29	4.01
000306.OF	天弘弘利	混合债券型二级基金	2.28	2.13
519933.OF	长信利发	混合债券型二级基金	2.28	4.30
217008.OF	招商安本增利	混合债券型二级基金	2.26	1.95
002397.OF	中邮增力	混合债券型二级基金	2.25	5.56
000338.OF	鹏华双债保利	混合债券型二级基金	2.25	3.35

206003.OF	鹏华信用增利 A	混合债券型二级基金	2.25	2.85
162210.OF	泰达宏利集利 A	混合债券型二级基金	2.24	2.40
001160.OF	东方永润 18 个月 A	混合债券型二级基金	2.23	5.60
000385.OF	景顺长城景颐双利 A	混合债券型二级基金	2.22	2.74
519190.OF	万家双利	混合债券型二级基金	2.20	1.26
002901.OF	财通资管积极收益 A	混合债券型二级基金	2.20	3.80
001655.OF	大摩多元收益 18 个月	混合债券型二级基金	2.19	4.59
001751.OF	华商信用增强 A	混合债券型二级基金	2.19	2.32
000054.OF	鹏华双债增利	混合债券型二级基金	2.17	2.91
519683.OF	交银双利 AB	混合债券型二级基金	2.14	3.34
002922.OF	融通增丰	混合债券型二级基金	2.08	0.72
000775.OF	天弘瑞利 A	混合债券型二级基金	2.07	2.88
002521.OF	永赢双利 A	混合债券型二级基金	2.07	3.94
040036.OF	华安安心收益 A	混合债券型二级基金	2.06	2.73
519937.OF	长信先锐	混合债券型二级基金	2.06	4.62
519162.OF	新华信用增益 A	混合债券型二级基金	2.05	0.10
002796.OF	景顺长城景盈双利 A	混合债券型二级基金	2.05	1.57
400016.OF	东方强化收益	混合债券型二级基金	2.00	4.59
582001.OF	东吴优信稳健 A	混合债券型二级基金	2.00	2.74
000958.OF	东吴鼎元双债 A	混合债券型二级基金	2.00	1.15
002988.OF	平安大华鼎信	混合债券型二级基金	1.95	1.25
400027.OF	东方双债添利 A	混合债券型二级基金	1.94	2.33
550004.OF	信诚三得益债券 A	混合债券型二级基金	1.91	3.25
002719.OF	融通增祥债券	混合债券型二级基金	1.86	2.16
080009.OF	长盛同禧 A	混合债券型二级基金	1.78	1.03
420002.OF	天弘永利债券 A	混合债券型二级基金	1.75	1.47
161902.OF	万家增强收益	混合债券型二级基金	1.49	0.51
000896.OF	鑫元半年定期开放 A	混合债券型二级基金	1.42	1.17
001854.OF	景顺长城景颐增利 A	混合债券型二级基金	0.95	0.61
233005.OF	大摩强收益债券	混合债券型一级基金	3.00	0.08
000351.OF	国富岁岁恒丰 A	混合债券型一级基金	3.00	12.64
050006.OF	博时稳定价值 B	混合债券型一级基金	3.00	5.63
165517.SZ	信诚双盈	混合债券型一级基金	3.00	14.85
217011.OF	招商安心收益	混合债券型一级基金	3.00	2.66
290007.OF	泰信增强收益 A	混合债券型一级基金	3.00	5.25
370025.OF	上投摩根轮动添利 A	混合债券型一级基金	3.00	12.83
485107.OF	工银瑞信信用添利 A	混合债券型一级基金	3.00	8.64
164606.SZ	华泰柏瑞信用增利	混合债券型一级基金	3.00	7.62
395001.OF	中海稳健收益	混合债券型一级基金	3.00	1.36
370021.OF	上投摩根分红添利 A	混合债券型一级基金	3.00	11.23

270029.OF	广发聚财信用 A	混合债券型一级基金	3.00	6.08
000421.OF	华泰柏瑞丰汇 A	混合债券型一级基金	3.00	7.80
270009.OF	广发增强债券	混合债券型一级基金	3.00	0.40
160617.SZ	鹏华丰润	混合债券型一级基金	3.00	1.93
002245.OF	泰康稳健增利 A	混合债券型一级基金	2.99	3.76
540005.OF	汇丰晋信平稳增利 A	混合债券型一级基金	2.99	9.22
519680.OF	交银增利债券 A	混合债券型一级基金	2.98	4.24
161614.SZ	融通四季添利	混合债券型一级基金	2.98	5.16
160602.OF	鹏华普天债券 A	混合债券型一级基金	2.97	3.31
163819.SZ	中银信用增利	混合债券型一级基金	2.97	0.82
100018.OF	富国天利增长债券	混合债券型一级基金	2.96	4.82
166105.SZ	信达澳银稳定增利	混合债券型一级基金	2.94	1.70
519078.OF	汇添富增强收益 A	混合债券型一级基金	2.94	4.11
530008.OF	建信稳定增利 C	混合债券型一级基金	2.92	4.64
610003.OF	信达澳银稳定 A	混合债券型一级基金	2.91	6.47
000355.OF	南方丰元信用增强 A	混合债券型一级基金	2.90	13.25
000207.OF	建信双债增强 A	混合债券型一级基金	2.88	2.70
550015.OF	信诚季季添金	混合债券型一级基金	2.88	10.70
110035.OF	易方达双债增强 A	混合债券型一级基金	2.87	2.87
000360.OF	信诚年年有余 A	混合债券型一级基金	2.87	10.04
360008.OF	光大收益 A	混合债券型一级基金	2.86	4.36
290009.OF	泰信周期回报	混合债券型一级基金	2.86	3.13
040009.OF	华安稳定收益 A	混合债券型一级基金	2.86	8.71
200013.OF	长城积极增利 A	混合债券型一级基金	2.85	3.19
161627.OF	融通通福 A	混合债券型一级基金	2.84	10.69
519023.OF	海富通稳健添利 C	混合债券型一级基金	2.83	4.44
163005.SZ	长信利众 C	混合债券型一级基金	2.83	2.07
162712.SZ	广发聚利	混合债券型一级基金	2.83	6.44
040019.OF	华安稳固收益 C	混合债券型一级基金	2.82	5.45
288102.OF	华夏稳定双利债券	混合债券型一级基金	2.82	6.84
000186.OF	华泰柏瑞季季红	混合债券型一级基金	2.80	2.48
253030.OF	国联安信心增益	混合债券型一级基金	2.79	3.28
110017.OF	易方达增强回报 A	混合债券型一级基金	2.78	3.92
002218.OF	南方弘利 A	混合债券型一级基金	2.78	15.63
020002.OF	国泰金龙债券 A	混合债券型一级基金	2.77	6.08
000047.OF	华夏双债增强 A	混合债券型一级基金	2.77	5.16
485105.OF	工银瑞信增强收益 A	混合债券型一级基金	2.76	7.45
001001.OF	华夏债券 AB	混合债券型一级基金	2.76	4.52
660002.OF	农银汇理恒久增利 A	混合债券型一级基金	2.75	5.10
020029.OF	国泰创利	混合债券型一级基金	2.74	1.41

070025.OF	嘉实信用 A	混合债券型一级基金	2.73	3.34
000346.OF	建信安心回报两年 A	混合债券型一级基金	2.72	1.48
165705.SZ	诺德双翼	混合债券型一级基金	2.72	8.66
160513.SZ	博时稳健回报 A	混合债券型一级基金	2.71	7.10
164902.SZ	交银信用添利	混合债券型一级基金	2.70	3.34
161216.SZ	国投瑞银双债增利 A	混合债券型一级基金	2.68	3.73
519051.OF	海富通一年定期开放 A	混合债券型一级基金	2.68	3.12
162511.SZ	国联安双佳信用	混合债券型一级基金	2.67	2.18
261001.OF	景顺长城稳定收益 A	混合债券型一级基金	2.67	4.84
163806.OF	中银稳健增利	混合债券型一级基金	2.66	6.50
166008.SZ	中欧增强回报 A	混合债券型一级基金	2.64	2.83
163003.SZ	长信利鑫	混合债券型一级基金	2.63	2.72
240003.OF	华宝兴业宝康债券	混合债券型一级基金	2.62	3.63
582002.OF	东吴增利 A	混合债券型一级基金	2.61	1.03
310378.OF	申万菱信添益宝 A	混合债券型一级基金	2.61	5.43
202102.OF	南方多利增强 C	混合债券型一级基金	2.60	3.03
001945.OF	东方红信用债 A	混合债券型一级基金	2.60	3.41
519055.OF	海富通双利	混合债券型一级基金	2.60	13.17
217022.OF	招商产业 A	混合债券型一级基金	2.60	2.95
000412.OF	国开泰富岁月臻金 A	混合债券型一级基金	2.58	5.70
000014.OF	华夏聚利	混合债券型一级基金	2.57	4.32
240018.OF	华宝兴业可转债	混合债券型一级基金	2.57	4.35
161015.SZ	富国天盈	混合债券型一级基金	2.57	4.18
165311.SZ	建信信用增强 A	混合债券型一级基金	2.55	3.16
167501.SZ	安信宝利	混合债券型一级基金	2.55	3.79
519186.OF	万家稳健增利 A	混合债券型一级基金	2.54	4.82
161813.SZ	银华信用债券	混合债券型一级基金	2.53	2.97
161719.OF	招商可转债	混合债券型一级基金	2.52	4.87
161505.SZ	银河通利	混合债券型一级基金	2.52	3.07
320004.OF	诺安优化收益	混合债券型一级基金	2.50	4.16
000130.OF	大成景兴信用债 A	混合债券型一级基金	2.50	3.87
164206.SZ	天弘添利	混合债券型一级基金	2.49	5.85
630003.OF	华商收益增强 A	混合债券型一级基金	2.47	4.30
166012.SZ	中欧信用增利 C	混合债券型一级基金	2.47	3.31
090002.OF	大成债券 AB	混合债券型一级基金	2.46	5.07
161713.SZ	招商信用添利	混合债券型一级基金	2.46	3.71
000501.OF	华富恒富 A	混合债券型一级基金	2.45	0.82
121009.OF	国投瑞银稳定增利	混合债券型一级基金	2.43	3.90
340009.OF	兴全磐稳增利债券	混合债券型一级基金	2.43	4.20
070005.OF	嘉实债券	混合债券型一级基金	2.42	2.91

161010.SZ	富国天丰强化收益	混合债券型一级基金	2.42	2.34
550006.OF	信诚经典优债 A	混合债券型一级基金	2.42	2.43
166401.SZ	浦银安盛稳健增利	混合债券型一级基金	2.41	2.35
410004.OF	华富收益增强 A	混合债券型一级基金	2.38	3.30
000292.OF	鹏华丰信分级 A	混合债券型一级基金	2.37	3.65
161014.OF	富国汇利回报分级	混合债券型一级基金	2.37	3.25
160130.SZ	南方永利 1 年 A	混合债券型一级基金	2.36	5.59
160217.OF	国泰信用互利分级	混合债券型一级基金	2.35	3.87
400009.OF	东方稳健回报	混合债券型一级基金	2.35	5.33
162215.SZ	泰达宏利聚利	混合债券型一级基金	2.32	2.31
164105.SZ	华富强化回报	混合债券型一级基金	2.30	3.22
253020.OF	国联安增利债券 A	混合债券型一级基金	2.28	4.46
000400.OF	中融增鑫一年 A	混合债券型一级基金	2.28	3.21
161908.SZ	万家添利	混合债券型一级基金	2.26	4.26
161716.SZ	招商双债增强	混合债券型一级基金	2.26	4.88
164303.OF	新华惠鑫分级 A	混合债券型一级基金	2.25	3.97
161115.SZ	易方达岁丰添利	混合债券型一级基金	2.23	3.87
660013.OF	农银汇理信用添利	混合债券型一级基金	2.05	3.52
519666.OF	银河银信添利 B	混合债券型一级基金	1.99	2.77
164208.SZ	天弘丰利	混合债券型一级基金	1.76	2.77
000677.OF	工银瑞信现金快线	货币市场型基金	3.00	0.22
001010.OF	易方达增金宝	货币市场型基金	3.00	0.35
001820.OF	兴全天添益 A	货币市场型基金	3.00	0.24
110006.OF	易方达货币 A	货币市场型基金	3.00	0.54
163802.OF	中银货币 A	货币市场型基金	3.00	0.48
202301.OF	南方现金增利 A	货币市场型基金	3.00	0.37
000009.OF	易方达天天 A	货币市场型基金	3.00	0.37
000037.OF	广发理财 7 天 A	货币市场型基金	3.00	0.32
000089.OF	民生加银家盈月度 A	货币市场型基金	3.00	0.19
000203.OF	国富日日收益 A	货币市场型基金	3.00	0.43
000343.OF	华夏财富宝	货币市场型基金	3.00	0.70
000359.OF	易方达易理财	货币市场型基金	3.00	0.44
000366.OF	汇添富添富通 A	货币市场型基金	3.00	0.43
000379.OF	平安大华日增利	货币市场型基金	3.00	0.32
000389.OF	广发天天红 A	货币市场型基金	3.00	0.38
000434.OF	新华壹诺宝 A	货币市场型基金	3.00	0.29
000475.OF	广发天天利 A	货币市场型基金	3.00	0.24
000493.OF	南方现金通 A	货币市场型基金	3.00	0.26
000509.OF	广发钱袋子	货币市场型基金	3.00	0.30
000528.OF	工银瑞信薪金 A	货币市场型基金	3.00	0.33

000540.OF	国金金腾通 A	货币市场型基金	3.00	0.23
000575.OF	兴全添利宝	货币市场型基金	3.00	0.40
000576.OF	中邮货币 A	货币市场型基金	3.00	0.37
000588.OF	招商招钱宝 A	货币市场型基金	3.00	0.29
000600.OF	汇添富和聚宝	货币市场型基金	3.00	0.36
000604.OF	银华多利宝 A	货币市场型基金	3.00	0.22
000638.OF	富国富钱包	货币市场型基金	3.00	0.29
000644.OF	招商招金宝 A	货币市场型基金	3.00	0.28
000645.OF	华夏薪金宝	货币市场型基金	3.00	0.82
000657.OF	银华活钱宝 A	货币市场型基金	3.00	0.36
000687.OF	南方薪金宝	货币市场型基金	3.00	0.31
000701.OF	景顺长城景丰 A	货币市场型基金	3.00	0.21
000704.OF	易方达天天增利 A	货币市场型基金	3.00	0.41
000712.OF	上投摩根天添宝 A	货币市场型基金	3.00	0.10
000721.OF	兴业货币 A	货币市场型基金	3.00	0.52
000741.OF	华福货币 A	货币市场型基金	3.00	0.44
000760.OF	工银瑞信财富快线 A	货币市场型基金	3.00	0.41
001038.OF	天弘增益宝	货币市场型基金	3.00	0.19
001308.OF	博时外服货币	货币市场型基金	3.00	0.31
001386.OF	天弘弘运宝 A	货币市场型基金	3.00	0.25
001477.OF	泰康薪意保 A	货币市场型基金	3.00	0.41
001529.OF	天弘云商宝	货币市场型基金	3.00	0.33
001624.OF	兴业添天盈 A	货币市场型基金	3.00	0.29
001909.OF	创金合信货币	货币市场型基金	3.00	0.32
001931.OF	国寿安保鑫钱包	货币市场型基金	3.00	1.27
001981.OF	富国收益宝 A	货币市场型基金	3.00	0.35
002077.OF	浙商日添利 A	货币市场型基金	3.00	0.14
002184.OF	泓德泓利 A	货币市场型基金	3.00	0.31
002240.OF	德邦增利 A	货币市场型基金	3.00	0.36
002646.OF	中科沃土货币 A	货币市场型基金	3.00	0.41
002706.OF	民生加银现金添利	货币市场型基金	3.00	0.21
002733.OF	上银慧盈利	货币市场型基金	3.00	0.30
002758.OF	建信现金增利货币	货币市场型基金	3.00	0.54
003042.OF	交银活期通 A	货币市场型基金	3.00	0.30
020007.OF	国泰货币	货币市场型基金	3.00	0.30
040038.OF	华安日日鑫 A	货币市场型基金	3.00	0.20
050003.OF	博时现金收益 A	货币市场型基金	3.00	0.33
070028.OF	嘉实安心货币 A	货币市场型基金	3.00	0.15
070035.OF	嘉实理财宝 7 天 A	货币市场型基金	3.00	0.05
090005.OF	大成货币 A	货币市场型基金	3.00	0.53

100025.OF	富国天时货币 A	货币市场型基金	3.00	0.29
160606.OF	鹏华货币 A	货币市场型基金	3.00	0.34
161608.OF	融通易支付货币 A	货币市场型基金	3.00	1.24
162206.OF	泰达宏利货币 A	货币市场型基金	3.00	0.46
200003.OF	长城货币 A	货币市场型基金	3.00	0.51
210012.OF	金鹰货币 A	货币市场型基金	3.00	0.24
217004.OF	招商现金增值 A	货币市场型基金	3.00	0.33
270046.OF	广发理财 30 天 A	货币市场型基金	3.00	0.33
310338.OF	申万菱信货币 A	货币市场型基金	3.00	0.13
360019.OF	光大添天盈 A	货币市场型基金	3.00	0.20
380001.OF	中银理财 14 天 A	货币市场型基金	3.00	0.40
470014.OF	汇添富理财 14 天 A	货币市场型基金	3.00	0.35
511990.SH	华宝兴业现金添益 A	货币市场型基金	3.00	0.35
519588.OF	交银货币 A	货币市场型基金	3.00	0.30
519716.OF	交银理财 21 天 A	货币市场型基金	3.00	0.22
519858.OF	广发现金宝 A	货币市场型基金	3.00	0.27
519888.OF	汇添富收益快线货币 A	货币市场型基金	3.00	0.42
519999.OF	长信利息收益 A	货币市场型基金	3.00	0.10
530029.OF	建信双月安心 A	货币市场型基金	3.00	0.48
530030.OF	建信周盈安心理财 A	货币市场型基金	3.00	0.33
583001.OF	东吴货币 A	货币市场型基金	3.00	0.29
660007.OF	农银汇理货币 A	货币市场型基金	3.00	0.40
675031.OF	西部利得天添鑫货币 A	货币市场型基金	3.00	0.56
690010.OF	民生加银现金增利 A	货币市场型基金	3.00	0.50
750006.OF	安信现金管理货币 A	货币市场型基金	3.00	1.51
000198.OF	天弘余额宝	货币市场型基金	3.00	0.22
000371.OF	民生加银现金宝	货币市场型基金	3.00	0.33
000483.OF	鑫元货币 A	货币市场型基金	3.00	0.39
000542.OF	上银慧财宝 A	货币市场型基金	3.00	0.43
000569.OF	鹏华增值宝	货币市场型基金	3.00	0.31
000699.OF	中银薪钱包	货币市场型基金	3.00	0.51
000848.OF	工银瑞信添益快线	货币市场型基金	3.00	0.26
000855.OF	上投摩根天添盈 A	货币市场型基金	3.00	0.36
000860.OF	银华惠增利	货币市场型基金	3.00	0.19
000895.OF	国寿安保薪金宝	货币市场型基金	3.00	0.77
000917.OF	嘉实机构快线 A	货币市场型基金	3.00	0.14
001401.OF	德邦如意	货币市场型基金	3.00	0.24
001527.OF	鑫元安鑫宝货币 B	货币市场型基金	3.00	0.24
001666.OF	鹏华添利宝	货币市场型基金	3.00	0.15
001826.OF	国寿安保增金宝	货币市场型基金	3.00	0.69

001894.OF	泰达宏利活期友 A	货币市场型基金	3.00	0.50
001929.OF	华夏收益宝 A	货币市场型基金	3.00	0.28
001937.OF	华福现金增利	货币市场型基金	3.00	0.33
002195.OF	中银机构现金管理	货币市场型基金	3.00	0.47
002247.OF	新疆前海联合海盈货币 A	货币市场型基金	3.00	0.21
002318.OF	鹏华添利 A	货币市场型基金	3.00	0.26
002709.OF	红塔红土人人宝 A	货币市场型基金	3.00	0.62
003003.OF	华夏现金增利 A	货币市场型基金	3.00	0.30
040003.OF	华安现金富利 A	货币市场型基金	3.00	0.14
110052.OF	易方达双月利 A	货币市场型基金	3.00	0.36
159001.SZ	易方达保证金 A	货币市场型基金	3.00	0.32
159003.SZ	招商保证金快线 A	货币市场型基金	3.00	0.42
166014.OF	中欧货币 A	货币市场型基金	3.00	0.32
180008.OF	银华货币 A	货币市场型基金	3.00	0.40
202303.OF	南方理财 14 天 A	货币市场型基金	3.00	0.69
202305.OF	南方理财 60 天 A	货币市场型基金	3.00	0.34
213009.OF	宝盈货币 A	货币市场型基金	3.00	0.36
253050.OF	国联安货币 A	货币市场型基金	3.00	0.33
270004.OF	广发货币 A	货币市场型基金	3.00	0.35
420006.OF	天弘现金 A	货币市场型基金	3.00	0.21
511880.SH	银华交易货币	货币市场型基金	3.00	0.40
519508.OF	万家货币 A	货币市场型基金	3.00	0.46
519721.OF	交银理财 60 天 A	货币市场型基金	3.00	0.43
530002.OF	建信货币 A	货币市场型基金	3.00	0.33
530028.OF	建信月盈安心理财 A	货币市场型基金	3.00	0.46
540011.OF	汇丰晋信货币 A	货币市场型基金	3.00	0.28
690012.OF	民生加银家盈 7 天 A	货币市场型基金	3.00	0.56
000464.OF	嘉实活期宝	货币市场型基金	3.00	0.28
000505.OF	国寿安保货币 A	货币市场型基金	3.00	0.29
000539.OF	中银活期宝	货币市场型基金	3.00	0.66
000620.OF	易方达现金增利 A	货币市场型基金	3.00	0.21
000685.OF	上投摩根现金管理	货币市场型基金	3.00	0.20
000686.OF	建信嘉薪宝 A	货币市场型基金	3.00	0.41
000693.OF	建信现金添利 A	货币市场型基金	3.00	0.32
000724.OF	大成添利宝 A	货币市场型基金	3.00	0.31
000738.OF	中信建投货币	货币市场型基金	3.00	0.34
000748.OF	广发活期宝 A	货币市场型基金	3.00	0.14
000759.OF	平安大华财富宝	货币市场型基金	3.00	0.08
000808.OF	招商招利 1 个月 A	货币市场型基金	3.00	0.42
000816.OF	南方理财金 A	货币市场型基金	3.00	0.47

000836.OF	国投瑞银钱多宝 A	货币市场型基金	3.00	0.29
000847.OF	中融货币 A	货币市场型基金	3.00	0.21
000868.OF	国投瑞银增利宝 A	货币市场型基金	3.00	0.33
000905.OF	鹏华安盈宝	货币市场型基金	3.00	0.26
001232.OF	嘉合货币 A	货币市场型基金	3.00	0.22
001234.OF	国金众赢	货币市场型基金	3.00	0.19
001787.OF	中欧骏盈 A	货币市场型基金	3.00	0.26
001991.OF	农银汇理天天利 A	货币市场型基金	3.00	0.64
002324.OF	南方日添益 A	货币市场型基金	3.00	0.30
002759.OF	东兴安盈宝 A	货币市场型基金	3.00	0.41
020031.OF	国泰现金管理 A	货币市场型基金	3.00	0.35
070008.OF	嘉实货币 A	货币市场型基金	3.00	0.14
202307.OF	南方收益宝 A	货币市场型基金	3.00	0.14
460006.OF	华泰柏瑞货币 A	货币市场型基金	3.00	0.42
519566.OF	浦银安盛日日盈 A	货币市场型基金	3.00	0.34
530014.OF	建信双周安心理财 A	货币市场型基金	3.00	0.36
000300.OF	德邦德利货币 A	货币市场型基金	3.00	0.49
000618.OF	嘉实薪金宝	货币市场型基金	3.00	0.35
000647.OF	易方达财富快线 A	货币市场型基金	3.00	0.28
002200.OF	大成慧成 A	货币市场型基金	3.00	0.20
002679.OF	工银瑞信安盈 A	货币市场型基金	3.00	0.32
161622.OF	融通汇财宝 A	货币市场型基金	3.00	0.36
260102.OF	景顺长城货币 A	货币市场型基金	3.00	0.27
380010.OF	中银理财 30 天 A	货币市场型基金	3.00	0.46
482002.OF	工银瑞信货币	货币市场型基金	3.00	0.30
000791.OF	银华双月定期理财	货币市场型基金	2.91	0.43
000789.OF	易方达龙宝 A	货币市场型基金	2.89	0.38
240006.OF	华宝兴业现金宝 A	货币市场型基金	2.87	0.38
090022.OF	大成现金增利 A	货币市场型基金	2.87	0.28
000324.OF	华润元大现金收益 A	货币市场型基金	2.87	0.24
001870.OF	前海开源现金增利 A	货币市场型基金	2.87	0.25
340005.OF	兴全货币	货币市场型基金	2.86	0.35
000797.OF	方正富邦金小宝	货币市场型基金	2.86	0.33
121011.OF	国投瑞银货币 A	货币市场型基金	2.86	0.36
001925.OF	兴业鑫天盈 A	货币市场型基金	2.85	0.42
000210.OF	光大现金宝 A	货币市场型基金	2.85	0.38
511930.SH	中融日日盈	货币市场型基金	2.84	0.33
090023.OF	大成月月盈 A	货币市场型基金	2.83	0.39
000710.OF	交银现金宝 A	货币市场型基金	2.82	0.38
000730.OF	博时现金宝 A	货币市场型基金	2.82	0.25

380007.OF	中银理财 7 天 A	货币市场型基金	2.82	0.46
660016.OF	农银汇理 7 天理财 A	货币市场型基金	2.81	0.50
511860.SH	博时保证金	货币市场型基金	2.81	0.26
000330.OF	汇添富现金宝	货币市场型基金	2.81	0.30
400005.OF	东方金账簿货币 A	货币市场型基金	2.81	0.30
000734.OF	博时天天增利 A	货币市场型基金	2.80	0.19
519898.OF	大成现金宝 A	货币市场型基金	2.80	0.36
519511.OF	万家日日薪 A	货币市场型基金	2.79	0.30
000331.OF	中加货币 A	货币市场型基金	2.79	0.34
350004.OF	天治天得利货币	货币市场型基金	2.79	0.32
000559.OF	诺安天天宝 A	货币市场型基金	2.78	0.37
000397.OF	汇添富全额宝	货币市场型基金	2.78	0.64
519505.OF	海富通货币 A	货币市场型基金	2.78	0.38
000882.OF	中金现金管家 A	货币市场型基金	2.78	0.25
288101.OF	华夏货币 A	货币市场型基金	2.77	0.22
370010.OF	上投摩根货币 A	货币市场型基金	2.77	0.42
000602.OF	富国收益宝	货币市场型基金	2.77	0.27
002957.OF	财通财通宝 A	货币市场型基金	2.77	0.39
001211.OF	中欧滚钱宝	货币市场型基金	2.77	0.31
000871.OF	北信瑞丰宜投宝 A	货币市场型基金	2.77	0.32
410002.OF	华富货币	货币市场型基金	2.76	0.40
392001.OF	中海货币 A	货币市场型基金	2.76	0.57
000681.OF	信达澳银慧管家 A	货币市场型基金	2.75	0.20
001096.OF	国寿安保聚宝盆	货币市场型基金	2.74	1.04
000424.OF	长盛添利宝 A	货币市场型基金	2.74	0.21
000533.OF	永赢货币	货币市场型基金	2.73	0.40
002260.OF	中信建投添鑫宝	货币市场型基金	2.72	0.51
001006.OF	中信建投凤凰	货币市场型基金	2.72	0.30
485118.OF	工银瑞信 7 天理财 A	货币市场型基金	2.72	0.42
002672.OF	诺德货币 A	货币市场型基金	2.71	0.18
485120.OF	工银瑞信 14 天理财 A	货币市场型基金	2.70	0.37
110050.OF	易方达月月利 A	货币市场型基金	2.69	0.52
001101.OF	银华惠添益	货币市场型基金	2.68	0.19
217025.OF	招商理财 7 天 A	货币市场型基金	2.67	0.40
519800.OF	华夏保证金 A	货币市场型基金	2.67	0.26
001057.OF	华夏理财 30 天 A	货币市场型基金	2.65	0.31
519808.OF	嘉实保证金理财 A	货币市场型基金	2.63	0.47
000771.OF	诺安聚鑫宝 A	货币市场型基金	2.63	0.50
485122.OF	工银瑞信 60 天理财 A	货币市场型基金	2.63	0.44
630012.OF	华商现金增利 A	货币市场型基金	2.62	0.11

620010.OF	金元顺安金元宝 A	货币市场型基金	2.61	0.41
000640.OF	诺安理财宝 A	货币市场型基金	2.60	0.42
150005.OF	银河银富货币 A	货币市场型基金	2.60	0.32
511890.SH	景顺长城交易货币	货币市场型基金	2.60	0.32
730003.OF	方正富邦货币 A	货币市场型基金	2.60	0.22
000615.OF	长城工资宝	货币市场型基金	2.59	0.32
360003.OF	光大货币	货币市场型基金	2.59	0.51
550010.OF	信诚货币 A	货币市场型基金	2.59	0.34
000912.OF	英大现金宝	货币市场型基金	2.57	0.16
519518.OF	汇添富货币 A	货币市场型基金	2.56	0.61
740601.OF	长安货币 A	货币市场型基金	2.56	0.47
519509.OF	浦银安盛货币 A	货币市场型基金	2.54	0.42
000626.OF	大成丰财宝 A	货币市场型基金	2.54	0.43
000773.OF	万家现金宝	货币市场型基金	2.54	0.29
000750.OF	安信现金增利 A	货币市场型基金	2.54	0.39
000439.OF	国金鑫盈货币	货币市场型基金	2.54	0.25
000907.OF	农银汇理红利 A	货币市场型基金	2.54	0.42
000903.OF	新华活期添利 A	货币市场型基金	2.53	0.29
002852.OF	招商财富宝 A	货币市场型基金	2.51	0.57
001094.OF	国投瑞银添利宝 A	货币市场型基金	2.51	0.33
000981.OF	北信瑞丰现金添利 A	货币市场型基金	2.49	0.34
090021.OF	大成月添利理财 A	货币市场型基金	2.44	0.48
002243.OF	东方金证通	货币市场型基金	2.43	0.25
001987.OF	东方金元宝	货币市场型基金	2.42	0.26
000709.OF	华安汇财通	货币市场型基金	2.40	0.27
000380.OF	景顺长城景益货币 A	货币市场型基金	2.39	0.23
000581.OF	嘉实活钱包 A	货币市场型基金	2.38	0.15
000599.OF	信诚薪金宝	货币市场型基金	2.38	0.57
001973.OF	光大耀钱包	货币市场型基金	2.37	0.34
001697.OF	大成恒丰宝 A	货币市场型基金	2.34	0.41
001916.OF	新沃通宝 A	货币市场型基金	2.31	0.43
000785.OF	华融现金增利 A	货币市场型基金	2.31	0.26
320002.OF	诺安货币 A	货币市场型基金	2.24	0.47
159005.SZ	汇添富收益快钱 A	货币市场型基金	2.23	0.42
290001.OF	泰信天天收益 A	货币市场型基金	2.19	0.28
511830.SH	华泰柏瑞交易货币 A	货币市场型基金	2.17	0.42
080011.OF	长盛货币	货币市场型基金	2.13	0.09
000921.OF	中邮现金驿站 A	货币市场型基金	2.10	0.35
002883.OF	华润元大现金通 A	货币市场型基金	2.08	0.72
471007.OF	汇添富理财 7 天 A	货币市场型基金	2.08	0.42

470060.OF	汇添富理财 60 天 A	货币市场型基金	2.04	0.45
002912.OF	兴业稳天盈货币	货币市场型基金	2.02	0.69
000322.OF	农银汇理 14 天理财 A	货币市场型基金	1.85	0.26
470030.OF	汇添富理财 30 天 A	货币市场型基金	1.59	0.65
560001.OF	益民货币	货币市场型基金	1.54	0.41
000901.OF	国开泰富货币 A	货币市场型基金	1.43	0.34
001175.OF	山西证券日日添利 A	货币市场型基金	1.17	0.39
001842.OF	九泰日添金 A	货币市场型基金	1.16	0.45
710501.OF	富安达现金通货币 A	货币市场型基金	1.06	0.28
519878.OF	国寿安保场内申赎 A	货币市场型基金	0.70	0.07
161826.OF	银华中证转债	增强指数型债券基金	2.63	4.78
161624.OF	融通标普中国可转债 A	增强指数型债券基金	2.62	4.82
510080.OF	长盛全债	增强指数型债券基金	2.56	0.54
002048.OF	博时安誉 18 个月	中长期纯债型基金	3.00	9.14
000050.OF	长盛纯债 A	中长期纯债型基金	3.00	4.27
000078.OF	工银信用纯债两年 A	中长期纯债型基金	3.00	3.56
000151.OF	诺安信用债	中长期纯债型基金	3.00	8.09
000201.OF	诺安泰鑫一年 A	中长期纯债型基金	3.00	11.79
000227.OF	华安年年红 A	中长期纯债型基金	3.00	0.30
000265.OF	易方达恒久添利 1 年 A	中长期纯债型基金	3.00	1.69
000402.OF	工银瑞信纯债 A	中长期纯债型基金	3.00	8.68
000937.OF	华商稳固添利 A	中长期纯债型基金	3.00	0.51
002215.OF	招商招益一年定期开放	中长期纯债型基金	3.00	1.99
002336.OF	创金合信尊享	中长期纯债型基金	3.00	5.43
002342.OF	融通增益 A	中长期纯债型基金	3.00	4.38
002448.OF	江信汇福	中长期纯债型基金	3.00	7.43
002452.OF	民生加银和鑫	中长期纯债型基金	3.00	2.11
002508.OF	华宝兴业宝鑫一年 A	中长期纯债型基金	3.00	3.00
002519.OF	博时裕景纯债	中长期纯债型基金	3.00	3.32
002549.OF	嘉实稳祥纯债 A	中长期纯债型基金	3.00	1.79
002625.OF	博时安怡 6 个月	中长期纯债型基金	3.00	10.59
002641.OF	博时安润 18 个月 A	中长期纯债型基金	3.00	4.39
002716.OF	博时裕通纯债 A	中长期纯债型基金	3.00	6.15
002744.OF	嘉实稳丰纯债	中长期纯债型基金	3.00	4.38
002781.OF	博时聚瑞纯债	中长期纯债型基金	3.00	11.89
002832.OF	工银瑞信恒享纯债	中长期纯债型基金	3.00	0.05
003048.OF	民生加银鑫盈 A	中长期纯债型基金	3.00	0.29
040040.OF	华安纯债 A	中长期纯债型基金	3.00	0.56
202108.OF	南方润元纯债 AB	中长期纯债型基金	3.00	10.16
380005.OF	中银纯债 A	中长期纯债型基金	3.00	5.60

519662.OF	银河岁岁回报 A	中长期纯债型基金	3.00	0.60
519985.OF	长信纯债壹号	中长期纯债型基金	3.00	1.27
000086.OF	南方稳利 1 年 A	中长期纯债型基金	3.00	20.27
000116.OF	嘉实丰益纯债	中长期纯债型基金	3.00	2.06
000235.OF	诺安稳固收益	中长期纯债型基金	3.00	8.86
000286.OF	银华信用季季红 A	中长期纯债型基金	3.00	4.02
000289.OF	鹏华丰泰 A	中长期纯债型基金	3.00	4.94
000305.OF	中银中高等级	中长期纯债型基金	3.00	6.56
000372.OF	中银惠利纯债	中长期纯债型基金	3.00	3.39
000395.OF	汇添富安心中国 A	中长期纯债型基金	3.00	3.13
000561.OF	南方启元 A	中长期纯债型基金	3.00	13.22
000563.OF	南方通利 A	中长期纯债型基金	3.00	4.39
000817.OF	中银安心回报半年	中长期纯债型基金	3.00	1.27
001055.OF	博时产业债 A	中长期纯债型基金	3.00	2.33
001369.OF	兴业稳固收益两年	中长期纯债型基金	3.00	0.21
001575.OF	华福稳健	中长期纯债型基金	3.00	4.99
001819.OF	兴全稳益	中长期纯债型基金	3.00	2.98
001960.OF	华福瑞益纯债	中长期纯债型基金	3.00	4.53
002266.OF	博时安和 18 个月 A	中长期纯债型基金	3.00	6.58
002279.OF	浙商惠盈纯债	中长期纯债型基金	3.00	0.41
002356.OF	博时安泰 18 个月 A	中长期纯债型基金	3.00	7.66
002395.OF	鹏华丰尚 A	中长期纯债型基金	3.00	4.83
002442.OF	鑫元汇利	中长期纯债型基金	3.00	1.05
002524.OF	兴业福益	中长期纯债型基金	3.00	2.17
002548.OF	嘉实稳瑞纯债	中长期纯债型基金	3.00	7.38
002569.OF	博时裕弘纯债	中长期纯债型基金	3.00	1.80
002570.OF	华福长禧半年定期	中长期纯债型基金	3.00	5.50
002579.OF	融通增利	中长期纯债型基金	3.00	1.77
002603.OF	工银瑞信瑞丰纯债	中长期纯债型基金	3.00	3.62
002635.OF	融通增鑫	中长期纯债型基金	3.00	2.77
002650.OF	东方红稳添利	中长期纯债型基金	3.00	6.50
002750.OF	工银瑞信泰享三年	中长期纯债型基金	3.00	2.24
002761.OF	博时安源 18 个月 A	中长期纯债型基金	3.00	9.58
002817.OF	招商招恒纯债 A	中长期纯债型基金	3.00	1.09
002921.OF	创金合信尊誉	中长期纯债型基金	3.00	0.07
050028.OF	博时安心收益 A	中长期纯债型基金	3.00	8.73
070037.OF	嘉实纯债 A	中长期纯债型基金	3.00	2.46
160131.SZ	南方聚利 1 年 A	中长期纯债型基金	3.00	11.56
161603.OF	融通债券 AB	中长期纯债型基金	3.00	6.16
161618.OF	融通岁岁添利 A	中长期纯债型基金	3.00	3.50

162715.SZ	广发聚源 A	中长期纯债型基金	3.00	0.35
270048.OF	广发纯债 A	中长期纯债型基金	3.00	3.91
460008.OF	华泰柏瑞稳健收益 A	中长期纯债型基金	3.00	10.96
519322.OF	浦银安盛盛元纯债 A	中长期纯债型基金	3.00	2.29
590009.OF	中邮稳定收益 A	中长期纯债型基金	3.00	7.50
000111.OF	易方达纯债 1 年 A	中长期纯债型基金	3.00	1.04
000200.OF	博时岁岁增利	中长期纯债型基金	3.00	11.73
000246.OF	博时月月薪	中长期纯债型基金	3.00	11.19
000267.OF	广发集利一年 A	中长期纯债型基金	3.00	2.66
000280.OF	博时双债增强 A	中长期纯债型基金	3.00	6.75
000546.OF	兴业定期开放 A	中长期纯债型基金	3.00	8.02
000736.OF	诺安聚利 A	中长期纯债型基金	3.00	6.95
000943.OF	工银中高等级信用债 A	中长期纯债型基金	3.00	0.93
001652.OF	德邦纯债 18 个月 A	中长期纯债型基金	3.00	5.65
001776.OF	中欧兴利	中长期纯债型基金	3.00	1.89
002143.OF	博时裕坤纯债	中长期纯债型基金	3.00	4.99
002283.OF	长盛同裕纯债 A	中长期纯债型基金	3.00	2.84
002476.OF	博时安瑞 18 个月 A	中长期纯债型基金	3.00	10.15
002870.OF	兴业增益五年	中长期纯债型基金	3.00	4.28
002994.OF	招商招裕纯债 A	中长期纯债型基金	3.00	1.26
161820.SZ	银华纯债信用主题	中长期纯债型基金	3.00	5.99
002638.OF	兴业天融	中长期纯债型基金	3.00	5.41
164812.SZ	工银瑞信政府债	中长期纯债型基金	3.00	8.92
002377.OF	建信目标收益一年期	中长期纯债型基金	3.00	2.78
002826.OF	中银永利半年	中长期纯债型基金	3.00	0.63
000769.OF	长城久盈纯债 A	中长期纯债型基金	3.00	4.54
001847.OF	国寿安保尊盈一年 A	中长期纯债型基金	3.00	8.17
002985.OF	中银季季红	中长期纯债型基金	3.00	0.67
002552.OF	华夏恒利 6 个月	中长期纯债型基金	2.99	3.61
000317.OF	中海惠利纯债 A	中长期纯债型基金	2.99	1.01
001235.OF	中银国有企业债	中长期纯债型基金	2.98	3.13
206018.OF	鹏华产业债	中长期纯债型基金	2.98	2.66
002381.OF	东海祥瑞 A	中长期纯债型基金	2.97	4.40
002881.OF	中加丰润纯债 A	中长期纯债型基金	2.95	0.29
000239.OF	华安年年盈 A	中长期纯债型基金	2.94	8.56
000303.OF	长盛双月红 1 年期 A	中长期纯债型基金	2.93	19.47
001545.OF	博时裕嘉纯债	中长期纯债型基金	2.93	1.58
000137.OF	民生加银岁岁增利 A	中长期纯债型基金	2.93	0.78
000426.OF	大成信用增利一年 A	中长期纯债型基金	2.93	1.50
002487.OF	汇添富稳健添利 A	中长期纯债型基金	2.93	7.70

000212.OF	泰信鑫益 A	中长期纯债型基金	2.92	1.35
000105.OF	建信安心回报 A	中长期纯债型基金	2.92	7.25
001546.OF	博时裕盈纯债	中长期纯债型基金	2.91	3.53
002491.OF	银华添益	中长期纯债型基金	2.91	7.49
001961.OF	博时裕荣纯债	中长期纯债型基金	2.91	2.05
000271.OF	中邮定期开放 A	中长期纯债型基金	2.91	6.86
000781.OF	国投瑞银岁增利 A	中长期纯债型基金	2.90	1.59
002756.OF	招商招兴纯债 A	中长期纯债型基金	2.90	2.57
000405.OF	信诚月月定期支付	中长期纯债型基金	2.90	0.92
217003.OF	招商安泰债券 A	中长期纯债型基金	2.90	4.31
550018.OF	信诚优质纯债 A	中长期纯债型基金	2.90	10.85
002964.OF	国投瑞银顺鑫一年	中长期纯债型基金	2.90	4.82
001906.OF	东方红纯债	中长期纯债型基金	2.90	1.91
000931.OF	国寿安保尊益信用纯债	中长期纯债型基金	2.89	6.66
000015.OF	华夏纯债 A	中长期纯债型基金	2.89	4.43
002486.OF	上银慧添利	中长期纯债型基金	2.89	3.48
000194.OF	银华信用四季红	中长期纯债型基金	2.89	7.30
000302.OF	国泰淘金互联网	中长期纯债型基金	2.89	3.48
700005.OF	平安大华添利 A	中长期纯债型基金	2.89	0.83
000668.OF	国寿安保尊享 A	中长期纯债型基金	2.89	8.38
002554.OF	信达澳银纯债	中长期纯债型基金	2.89	4.66
002909.OF	浙商惠享纯债	中长期纯债型基金	2.88	4.32
000437.OF	融通月月添利 A	中长期纯债型基金	2.88	5.22
530021.OF	建信纯债 A	中长期纯债型基金	2.88	6.73
001963.OF	中欧天禧纯债	中长期纯债型基金	2.87	4.51
161117.SZ	易方达永旭添利	中长期纯债型基金	2.87	1.29
001999.OF	博时安荣 18 个月	中长期纯债型基金	2.87	4.13
000277.OF	博时双月薪	中长期纯债型基金	2.87	18.41
000074.OF	工银信用纯债一年 A	中长期纯债型基金	2.87	3.94
002354.OF	博时裕腾	中长期纯债型基金	2.87	2.84
519762.OF	交银裕通纯债 A	中长期纯债型基金	2.87	4.33
002868.OF	鹏华丰茂	中长期纯债型基金	2.86	6.15
002991.OF	嘉实稳鑫	中长期纯债型基金	2.86	7.65
002206.OF	博时裕康纯债	中长期纯债型基金	2.86	7.37
160618.SZ	鹏华丰泽	中长期纯债型基金	2.86	1.05
620009.OF	金元顺安丰祥	中长期纯债型基金	2.86	4.00
000053.OF	鹏华实业债纯债	中长期纯债型基金	2.86	3.58
110037.OF	易方达纯债 A	中长期纯债型基金	2.86	2.61
002348.OF	华夏鼎新 A	中长期纯债型基金	2.86	6.29
000122.OF	汇添富实业债 A	中长期纯债型基金	2.85	2.03

163826.OF	中银互利 A	中长期纯债型基金	2.85	3.45
485119.OF	工银瑞信信用纯债 A	中长期纯债型基金	2.84	4.20
001299.OF	兴业添利	中长期纯债型基金	2.84	2.42
000889.OF	上投摩根纯债添利 A	中长期纯债型基金	2.84	5.06
000814.OF	鑫元合享分级 A	中长期纯债型基金	2.84	1.32
000152.OF	大成景旭纯债 A	中长期纯债型基金	2.84	9.74
000032.OF	易方达信用债 A	中长期纯债型基金	2.82	3.92
002008.OF	博时裕晟纯债	中长期纯债型基金	2.82	4.14
000728.OF	工银瑞信目标收益一年	中长期纯债型基金	2.82	3.94
160810.SZ	长盛同丰	中长期纯债型基金	2.81	3.74
100058.OF	富国产业债	中长期纯债型基金	2.80	1.68
002661.OF	兴业天禧	中长期纯债型基金	2.80	7.30
162108.SZ	金鹰元盛	中长期纯债型基金	2.79	4.45
000225.OF	长盛年年收益 A	中长期纯债型基金	2.77	16.50
000552.OF	中加纯债一年 A	中长期纯债型基金	2.75	3.13
000187.OF	华泰柏瑞丰盛纯债 A	中长期纯债型基金	2.75	5.49
519320.OF	浦银安盛幸福聚利 A	中长期纯债型基金	2.75	6.74
121013.OF	国投瑞银纯债 A	中长期纯债型基金	2.75	6.44
100066.OF	富国纯债 AB	中长期纯债型基金	2.74	5.05
000005.OF	嘉实增强信用	中长期纯债型基金	2.74	1.57
000183.OF	嘉实丰益策略	中长期纯债型基金	2.74	2.15
000147.OF	易方达高等级信用债 A	中长期纯债型基金	2.74	5.02
002188.OF	鹏华丰华	中长期纯债型基金	2.74	4.51
002775.OF	博时景兴纯债	中长期纯债型基金	2.74	5.28
002466.OF	博时裕新纯债	中长期纯债型基金	2.74	1.22
002600.OF	易方达裕景添利 6 个月	中长期纯债型基金	2.73	2.11
000177.OF	嘉实丰益信用 A	中长期纯债型基金	2.73	3.14
002795.OF	平安大华惠盈	中长期纯债型基金	2.73	5.72
000655.OF	鑫元稳利	中长期纯债型基金	2.73	14.73
000415.OF	大摩纯债稳定添利 A	中长期纯债型基金	2.73	1.46
002927.OF	长盛盛和 A	中长期纯债型基金	2.72	6.96
000583.OF	江信聚福	中长期纯债型基金	2.72	7.35
164703.SZ	汇添富纯债	中长期纯债型基金	2.71	5.04
001578.OF	博时裕瑞纯债	中长期纯债型基金	2.71	2.95
000191.OF	富国信用债 A	中长期纯债型基金	2.71	6.08
000149.OF	华安双债添利 A	中长期纯债型基金	2.70	4.54
001911.OF	博时裕恒纯债	中长期纯债型基金	2.70	0.78
002169.OF	永赢稳益	中长期纯债型基金	2.69	4.29
050027.OF	博时信用债纯债 A	中长期纯债型基金	2.68	12.20
002150.OF	博时裕和纯债	中长期纯债型基金	2.68	1.38

000205.OF	易方达投资级信用债 A	中长期纯债型基金	2.67	5.54
519061.OF	海富通纯债 A	中长期纯债型基金	2.67	2.90
002198.OF	博时裕达纯债	中长期纯债型基金	2.66	0.69
000997.OF	南方双元 A	中长期纯债型基金	2.66	5.72
000257.OF	上投摩根岁岁盈 A	中长期纯债型基金	2.66	2.46
002337.OF	创金合信尊盈纯债	中长期纯债型基金	2.66	2.54
002265.OF	鑫元兴利	中长期纯债型基金	2.66	3.52
002848.OF	农银汇理纯债一年定期	中长期纯债型基金	2.66	5.56
000295.OF	鹏华丰实 A	中长期纯债型基金	2.65	2.82
002483.OF	富国泰利	中长期纯债型基金	2.65	6.59
002341.OF	招商招瑞纯债 A	中长期纯债型基金	2.65	6.60
001912.OF	中欧强势多策略	中长期纯债型基金	2.65	4.50
519188.OF	万家信用恒利 A	中长期纯债型基金	2.65	1.58
000744.OF	北信瑞丰稳定收益 A	中长期纯债型基金	2.64	4.31
000497.OF	财通纯债	中长期纯债型基金	2.63	7.45
000139.OF	富国国有企业债 AB	中长期纯债型基金	2.62	1.79
002704.OF	德邦纯债一年定期 A	中长期纯债型基金	2.62	4.10
519945.OF	长信富安纯债一年 A	中长期纯债型基金	2.61	2.54
001794.OF	华福朝阳	中长期纯债型基金	2.61	3.13
002915.OF	鑫元裕利	中长期纯债型基金	2.60	3.37
163824.SZ	中银盛利纯债一年	中长期纯债型基金	2.60	4.57
002464.OF	创金合信尊利	中长期纯债型基金	2.59	2.20
270044.OF	广发双债添利 A	中长期纯债型基金	2.59	4.14
519723.OF	交银双轮动 AB	中长期纯债型基金	2.58	4.40
206015.OF	鹏华纯债	中长期纯债型基金	2.57	3.08
000387.OF	泰达宏利瑞利 A	中长期纯债型基金	2.57	2.61
000801.OF	中金纯债 A	中长期纯债型基金	2.56	1.64
000113.OF	嘉实如意宝 AB	中长期纯债型基金	2.54	2.71
160622.SZ	鹏华丰利	中长期纯债型基金	2.54	2.91
686868.OF	浙商聚盈信用债 A	中长期纯债型基金	2.53	3.03
000202.OF	富国两年期纯债	中长期纯债型基金	2.53	3.46
161828.OF	银华永益 A	中长期纯债型基金	2.53	2.17
000898.OF	华富恒稳纯债 A	中长期纯债型基金	2.52	2.46
002904.OF	博时安仁一年定开 A	中长期纯债型基金	2.52	5.07
100072.OF	富国强回报 A	中长期纯债型基金	2.52	3.90
002725.OF	中欧强瑞多策略	中长期纯债型基金	2.50	7.83
002073.OF	圆信永丰兴融 A	中长期纯债型基金	2.50	4.31
002754.OF	博时裕创纯债	中长期纯债型基金	2.49	2.55
519718.OF	交银纯债 AB	中长期纯债型基金	2.48	5.66
000080.OF	天治可转债增强 A	中长期纯债型基金	2.48	4.82

000104.OF	华宸未来信用增利	中长期纯债型基金	2.48	3.19
000092.OF	信诚新双盈 A	中长期纯债型基金	2.47	7.70
371020.OF	上投摩根纯债 A	中长期纯债型基金	2.47	2.06
000026.OF	泰达宏利信用合利 A	中长期纯债型基金	2.47	2.50
002532.OF	中欧强盈	中长期纯债型基金	2.46	4.14
002929.OF	博时聚盈纯债	中长期纯债型基金	2.46	2.82
002807.OF	融通通安	中长期纯债型基金	2.45	3.17
000254.OF	长城增强收益 A	中长期纯债型基金	2.43	5.10
002763.OF	大成景华一年 A	中长期纯债型基金	2.42	2.34
001918.OF	圆信永丰兴利 A	中长期纯债型基金	2.42	5.39
519943.OF	长信富泰纯债一年 A	中长期纯债型基金	2.42	5.18
650001.OF	英大纯债 A	中长期纯债型基金	2.40	1.73
002254.OF	长信金葵纯债一年 A	中长期纯债型基金	2.39	3.31
000345.OF	鹏华丰融	中长期纯债型基金	2.39	3.30
002568.OF	博时裕发纯债	中长期纯债型基金	2.38	1.88
000503.OF	中信建投稳信 A	中长期纯债型基金	2.38	1.05
000174.OF	汇添富高息债 A	中长期纯债型基金	2.36	4.07
163910.OF	中海惠丰纯债 A	中长期纯债型基金	2.36	5.17
001859.OF	大摩纯债稳定增值 A	中长期纯债型基金	2.36	4.79
519118.OF	浦银安盛幸福回报 A	中长期纯债型基金	2.36	5.98
000632.OF	中银聚利 A	中长期纯债型基金	2.36	1.98
519121.OF	浦银安盛 6 个月 A	中长期纯债型基金	2.34	4.41
000694.OF	鑫元鸿利	中长期纯债型基金	2.34	3.51
002970.OF	博时裕昂纯债	中长期纯债型基金	2.33	4.39
002698.OF	博时裕利纯债	中长期纯债型基金	2.32	3.04
001019.OF	兴业年年利	中长期纯债型基金	2.32	4.63
161823.SZ	银华永兴 A	中长期纯债型基金	2.32	4.07
002478.OF	中欧天添 A	中长期纯债型基金	2.32	2.52
002445.OF	兴业丰泰	中长期纯债型基金	2.30	5.71
070033.OF	嘉实增强收益定期 A	中长期纯债型基金	2.30	2.66
002674.OF	中融融丰纯债 A	中长期纯债型基金	2.28	3.79
519128.OF	浦银安盛月月盈 A	中长期纯债型基金	2.28	3.77
000914.OF	中加纯债 A	中长期纯债型基金	2.28	3.32
001212.OF	华润元大稳健收益 A	中长期纯债型基金	2.27	4.53
000839.OF	上投摩根纯债丰利 A	中长期纯债型基金	2.27	4.19
000197.OF	富国一年期纯债	中长期纯债型基金	2.26	3.65
001750.OF	景顺长城景瑞收益	中长期纯债型基金	2.25	4.77
166003.OF	中欧稳健收益 A	中长期纯债型基金	2.25	3.79
000319.OF	泰达宏利淘利 A	中长期纯债型基金	2.24	1.75
519123.OF	浦银安盛季季添利 A	中长期纯债型基金	2.24	4.05

000298.OF	中海纯债 A	中长期纯债型基金	2.24	6.37
000910.OF	鑫元合丰分级 A	中长期纯债型基金	2.24	4.40
000429.OF	易方达聚盈 A	中长期纯债型基金	2.23	2.71
166022.OF	中欧纯债添利 A	中长期纯债型基金	2.23	4.36
000024.OF	大摩双利增强 A	中长期纯债型基金	2.23	0.66
001952.OF	光大尊尚一年 A	中长期纯债型基金	2.23	4.68
163907.SZ	中海惠裕纯债	中长期纯债型基金	2.23	2.68
000489.OF	光大岁末红利纯债 A	中长期纯债型基金	2.22	4.60
002499.OF	德邦纯债 9 个月 A	中长期纯债型基金	2.20	3.25
001993.OF	博时裕泰纯债	中长期纯债型基金	2.19	2.66
519160.OF	新华安享惠金 A	中长期纯债型基金	2.19	0.86
166016.SZ	中欧纯债 C	中长期纯债型基金	2.19	3.92
001246.OF	华福长乐半年定期	中长期纯债型基金	2.18	4.68
450018.OF	国富恒久信用 A	中长期纯债型基金	2.18	2.62
519152.OF	新华纯债添利 A	中长期纯债型基金	2.18	0.18
000069.OF	国投瑞银中高等级 A	中长期纯债型基金	2.18	3.37
040026.OF	华安信用四季红	中长期纯债型基金	2.18	2.05
000237.OF	国投瑞银岁添利 A	中长期纯债型基金	2.18	3.32
002175.OF	博时裕乾 A	中长期纯债型基金	2.14	4.67
002447.OF	博时裕安纯债	中长期纯债型基金	2.12	2.24
164210.SZ	天弘同利	中长期纯债型基金	2.12	3.00
519953.OF	长信富海纯债一年	中长期纯债型基金	2.12	4.26
002109.OF	博时裕丰纯债	中长期纯债型基金	2.11	6.58
519955.OF	长信富民纯债一年	中长期纯债型基金	2.11	5.22
001137.OF	国投瑞银岁丰利 A	中长期纯债型基金	2.11	4.32
001020.OF	诺安裕鑫收益两年	中长期纯债型基金	2.11	3.15
000465.OF	景顺长城鑫月薪	中长期纯债型基金	2.10	2.18
000310.OF	安信永利信用 A	中长期纯债型基金	2.10	3.56
002438.OF	创金合信尊盛	中长期纯债型基金	2.08	4.23
000221.OF	汇添富年年利 A	中长期纯债型基金	2.07	4.48
000629.OF	圆信永丰纯债 A	中长期纯债型基金	2.06	2.30
000752.OF	博时优势收益信用债	中长期纯债型基金	2.06	5.20
002268.OF	兴业丰利	中长期纯债型基金	2.06	2.89
519669.OF	银河领先债券	中长期纯债型基金	2.06	3.56
519941.OF	长信富全纯债一年 A	中长期纯债型基金	2.06	4.70
002755.OF	博时裕盛纯债	中长期纯债型基金	2.06	2.90
002811.OF	博时裕顺纯债	中长期纯债型基金	2.06	4.50
000252.OF	景顺长城景兴信用纯债 A	中长期纯债型基金	2.06	5.23
165807.SZ	东吴鼎利	中长期纯债型基金	2.05	3.79
519973.OF	长信纯债一年 A	中长期纯债型基金	2.01	2.37

164510.OF	国富恒利分级 A	中长期纯债型基金	2.00	0.91
002274.OF	中邮纯债聚利 A	中长期纯债型基金	2.00	4.21
400030.OF	东方添益	中长期纯债型基金	2.00	5.18
000244.OF	天弘稳利 A	中长期纯债型基金	1.89	3.84
000247.OF	方正富邦互利定期开放	中长期纯债型基金	1.81	1.17
750002.OF	安信目标收益 A	中长期纯债型基金	1.70	2.89
002506.OF	招商招盈 18 个月	中长期纯债型基金	1.62	0.44
000419.OF	大摩优质信价纯债 A	中长期纯债型基金	1.59	2.49
000064.OF	大摩纯债稳定增利	中长期纯债型基金	1.31	0.91
519324.OF	浦银安盛盛鑫 A	中长期纯债型基金	1.28	0.56
000469.OF	富国目标齐利一年	中长期纯债型基金	1.06	0.65

资料来源：中国银河证券研究部

图表目录

图 1: 货币市场基金规模变化	2
图 2: 货币 ETF 基金规模占比	5
表 1 货币市场基金年均收益率	3
表 2 收益率的秩相关系数 (2012 年前成立的货币市场基金)	3
表 3 收益的秩相关系数 (2013 年前成立的货币市场基金)	4
表 4 收益的秩相关系数 (2014 年前成立的货币市场基金)	4
表 5 货币市场基金 推荐	4
表 6 货币 ETF 年均收益率	5
表 7 货币市场基金 A 类和 B 类申购举例	6
表 8 标准债券型基金年均收益率	7
表 9 收益的秩相关系数 (2013 年前成立的标准债券型基金)	8
表 10 收益的秩相关系数 (2014 年前成立的标准债券型基金)	8
表 11 嘉实增强信用重仓债券信息	8
表 12 评级与计分对应表	9
表 13 债券型基金重仓评级和期限-部分	10
表 14 基金仓位估算用的指数组	10
表 15 当前推荐债券基金一览表	11
表 16 债券型基金重仓评级和期限-全部	14

评级标准

银河证券行业评级体系：推荐、谨慎推荐、中性、回避

推荐：是指未来 6—12 个月，行业指数（或分析师团队所覆盖公司组成的行业指数）超越交易所指数（或市场中主要的指数）平均回报 20% 及以上。该评级由分析师给出。

谨慎推荐：行业指数（或分析师团队所覆盖公司组成的行业指数）超越交易所指数（或市场中主要的指数）平均回报。该评级由分析师给出。

中性：行业指数（或分析师团队所覆盖公司组成的行业指数）与交易所指数（或市场中主要的指数）平均回报相当。该评级由分析师给出。

回避：行业指数（或分析师团队所覆盖公司组成的行业指数）低于交易所指数（或市场中主要的指数）平均回报 10% 及以上。该评级由分析师给出。

银河证券公司评级体系：推荐、谨慎推荐、中性、回避

推荐：是指未来 6—12 个月，公司股价超越分析师（或分析师团队）所覆盖股票平均回报 20% 及以上。该评级由分析师给出。

谨慎推荐：是指未来 6—12 个月，公司股价超越分析师（或分析师团队）所覆盖股票平均回报 10%—20%。该评级由分析师给出。

中性：是指未来 6—12 个月，公司股价与分析师（或分析师团队）所覆盖股票平均回报相当。该评级由分析师给出。

回避：是指未来 6—12 个月，公司股价低于分析师（或分析师团队）所覆盖股票平均回报 10% 及以上。该评级由分析师给出。

朱人木，证券分析师；王红兵，证券分析师。本人具有中国证券业协会授予的证券投资咨询执业资格并注册为证券分析师，本人承诺，以勤勉的职业态度，独立、客观地出具本报告。本报告清晰准确地反映本人的研究观点。本人不曾因，不因，也将不会因本报告中的具体推荐意见或观点而直接或间接接受到任何形式的补偿。本人承诺不利用自己的身份、地位和执业过程中所掌握的信息为自己或他人谋取私利。

免责声明

本报告由中国银河证券股份有限公司（以下简称银河证券，银河证券已具备中国证监会批复的证券投资咨询业务资格）向其机构或个人客户（以下简称客户）提供，无意针对或打算违反任何地区、国家、城市或其它法律管辖区域内的法律法规。除非另有说明，所有本报告的版权属于银河证券。未经银河证券事先书面授权许可，任何机构或个人不得更改或以任何方式发送、传播或复印本报告。

本报告所载的全部内容只提供给客户做参考之用，并不构成对客户的投资建议，并非作为买卖、认购证券或其它金融工具的邀请或保证。银河证券认为本报告所载内容及观点客观公正，但不担保其内容的准确性或完整性。客户不应单纯依靠本报告而取代个人的独立判断。本报告所载内容反映的是银河证券在最初发表本报告日期当日的判断，银河证券可发出其它与本报告所载内容不一致或有不同结论的报告，但银河证券没有义务和责任去及时更新本报告涉及的内容并通知客户。银河证券不对因客户使用本报告而导致的损失负任何责任。

银河证券不需要采取任何行动以确保本报告涉及的内容适合于客户。银河证券建议客户如有任何疑问应当咨询证券投资顾问并独自进行投资判断。本报告并不构成投资、法律、会计或税务建议或担保任何内容适合客户，本报告不构成给予客户个人咨询建议。

本报告可能附带其它网站的地址或超级链接，对于可能涉及的银河证券网站以外的地址或超级链接，银河证券不对其内容负责。本报告提供这些地址或超级链接的目的纯粹是为了客户使用方便，链接网站的内容不构成本报告的任何部份，客户需自行承担浏览这些网站的费用或风险。

银河证券在法律允许的情况下可参与、投资或持有本报告涉及的证券或进行证券交易，或向本报告涉及的公司提供或争取提供包括投资银行业务在内的服务或业务支持。银河证券可能与本报告涉及的公司之间存在业务关系，并无需事先或在获得业务关系后通知客户。

银河证券无需因接收人收到本报告而视其为客户。本报告是发送给银河证券客户的，属于机密材料，只有银河证券客户才能参考或使用，如接收人并非银河证券客户，请及时退回并删除。

所有在本报告中使用的商标、服务标识及标记，除非另有说明，均为银河证券的商标、服务标识及标记。

银河证券版权所有并保留一切权利。

联系

中国银河证券股份有限公司 研究部

深圳市福田区福华一路中心商务大厦 26 层
北京市西城区金融街 35 号国际企业大厦 C 座
北京市西城区金融街 35 号国际企业大厦 C 座
北京市西城区金融街 35 号国际企业大厦 C 座
上海浦东新区富城路 99 号震旦大厦 15 楼
公司网址：www.chinastock.com.cn

机构请致电：

深广地区：詹璐 0755-83453719 zhanlu@chinastock.com.cn
海外机构：李笑裕 010-83571359 lixiaoyu@chinastock.com.cn
北京地区：王婷 010-66568908 wangting@chinastock.com.cn
海外机构：刘思瑶 010-83571359 liusiyao@chinastock.com.cn
上海地区：何婷婷 021-20252612 hetingting@chinastock.com.cn