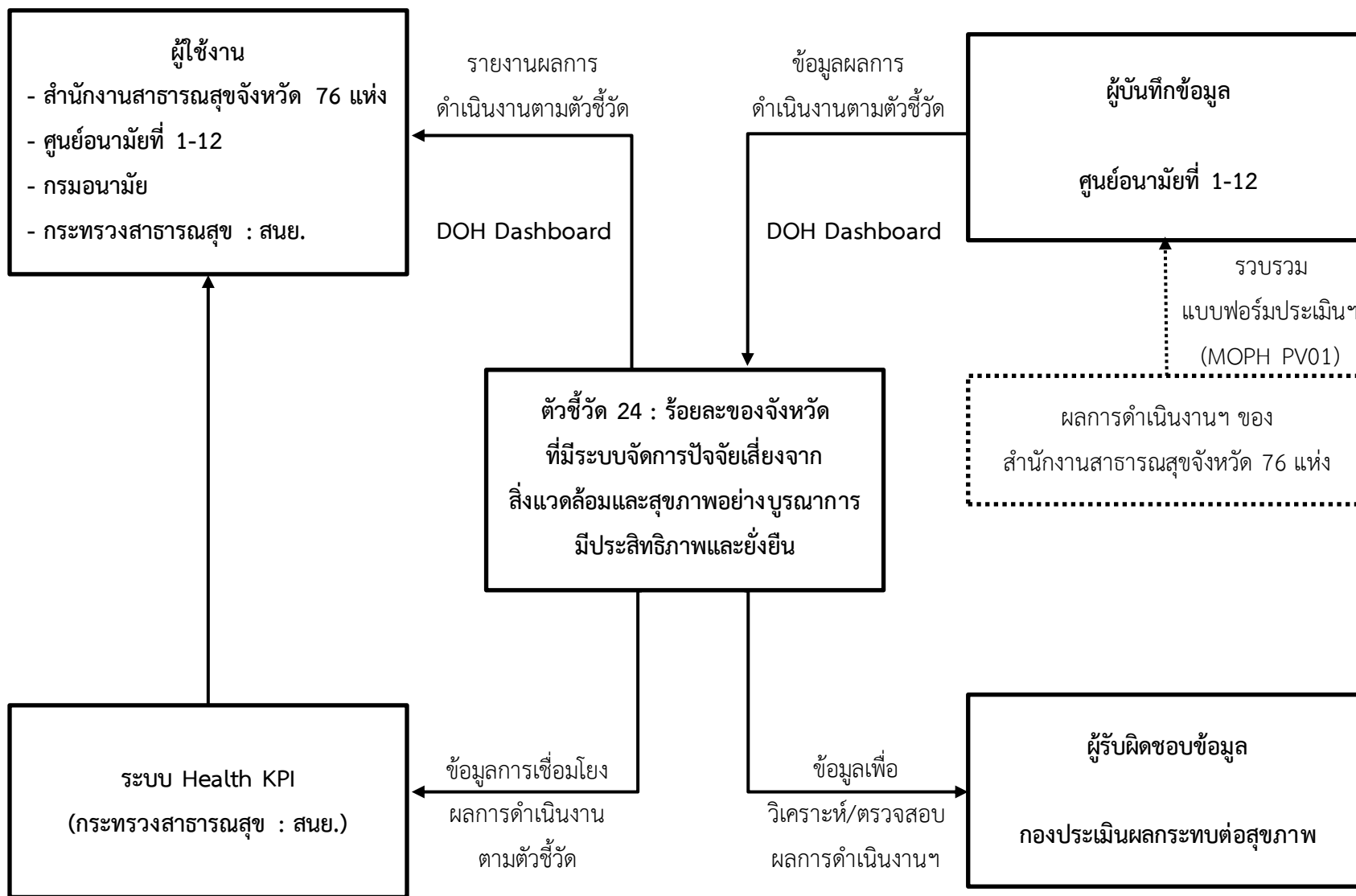


ผังข้อมูล

ตัวชี้วัดกระทรวงสาธารณสุข ตามแผนยุทธศาสตร์ชาติ ระยะ 20 ปี (ด้านสาธารณสุข)

ตัวชี้วัด 24 : ร้อยละของจังหวัดที่มีระบบจัดการปัจจัยเสี่ยงจากสิ่งแวดล้อมและสุขภาพอย่างบูรณาการมีประสิทธิภาพและยั่งยืน



ส่วนบันทึกข้อมูล: ระบบติดตามและรายงานผลการดำเนินงานตัวชี้วัดสำคัญของ Cluster อนามัยสิ่งแวดล้อม

ตัวชี้วัดกระทรวงสาธารณสุข ตามแผนยุทธศาสตร์ชาติ ระยะ 20 ปี (ด้านสาธารณสุข)

ตัวชี้วัด 24 : ร้อยละของจังหวัดที่มีระบบจัดการปัจจัยเสี่ยงจากสิ่งแวดล้อมและสุขภาพอย่างบูรณาการมีประสิทธิภาพและยั่งยืน

เขต :	จังหวัด :	
เขตสุขภาพที่ 5 ▼	กาญจนบุรี ▼	

ไตรมาส 1 ไตรมาส 2 ไตรมาส 3 ไตรมาส 4

เขต	จังหวัด	ประเด็นมีการพัฒนาระบบฐานข้อมูล สถานการณ์ และการเฝ้าระวังด้านสิ่งแวดล้อมและสุขภาพ (1)	ประเด็นมีกลไกการจัดการปัจจัยเสี่ยงจากมลพิษสิ่งแวดล้อมอย่างบูรณาการโดยขับเคลื่อนการดำเนินงาน ผ่านกลไกคณะกรรมการสาธารณสุขจังหวัด (คสจ.) (2)	ประเด็นมีระบบและกลไกสนับสนุนการจัดการมลพิษโดยติดต่อของโรงพยาบาล รพศ./รพท./รพช. สังกัดกระทรวงสาธารณสุขให้ถูกต้องตามกฎหมาย (3)	ประเด็นมีการส่งเสริมให้ท้องถิ่นมีการจัดบริการอนามัยสิ่งแวดล้อมที่ได้มาตรฐาน (EHA) (4)	ประเด็นมีการดำเนินงานเพื่อส่งเสริม สนับสนุนให้เกิดตำบลที่มีชุมชนเข้มแข็ง ด้านอนามัยสิ่งแวดล้อม (Active Communities) (5)	ประเด็นมีการจัดระบบเฝ้าระวังสุขภาพจากการประกอบอาชีพและมลพิษสิ่งแวดล้อม (6)	สรุปผลการดำเนินงาน (7)	แนบไฟล์ (แบบประเมินตัวชี้วัดสำหรับจังหวัดและศูนย์อนามัย)
		ผลงาน 0 = ไม่ผ่านเกณฑ์การประเมิน 1 = ผ่านเกณฑ์ระดับพื้นฐาน 2 = ผ่านเกณฑ์ระดับดี 3 = ผ่านเกณฑ์ระดับดีมาก	ผลงาน 0 = ไม่ผ่านเกณฑ์การประเมิน 1 = ผ่านเกณฑ์ระดับพื้นฐาน 2 = ผ่านเกณฑ์ระดับดี 3 = ผ่านเกณฑ์ระดับดีมาก	ผลงาน 0 = ไม่ผ่านเกณฑ์การประเมิน 1 = ผ่านเกณฑ์ระดับพื้นฐาน 2 = ผ่านเกณฑ์ระดับดี 3 = ผ่านเกณฑ์ระดับดีมาก	ผลงาน 0 = ไม่ผ่านเกณฑ์การประเมิน 1 = ผ่านเกณฑ์ระดับพื้นฐาน 2 = ผ่านเกณฑ์ระดับดี 3 = ผ่านเกณฑ์ระดับดีมาก	ผลงาน 0 = ไม่ผ่านเกณฑ์การประเมิน 1 = ผ่านเกณฑ์ระดับพื้นฐาน 2 = ผ่านเกณฑ์ระดับดี 3 = ผ่านเกณฑ์ระดับดีมาก	ผลงาน 0 = ไม่ผ่านเกณฑ์การประเมิน 1 = ผ่านเกณฑ์ระดับพื้นฐาน 2 = ผ่านเกณฑ์ระดับดี 3 = ผ่านเกณฑ์ระดับดีมาก	ผลงาน 0 = ไม่ผ่านเกณฑ์การประเมิน 1 = ผ่านเกณฑ์ระดับพื้นฐาน 2 = ผ่านเกณฑ์ระดับดี 3 = ผ่านเกณฑ์ระดับดีมาก	
ตัวอย่างการกรอกข้อมูล	เชียงใหม่	1	1	1	1	1	1	ผ่านเกณฑ์ระดับพื้นฐาน	
	เชียงราย	2	2	2	2	2	2	ผ่านเกณฑ์ระดับดี	
	ลำปาง	1	1	1	1	0	1	ไม่ผ่านเกณฑ์การประเมิน	
1	เชียงราย								
	เชียงใหม่								
	น่าน								
	แพร่								

เขต	จังหวัด	ประเด็นมีการพัฒนาระบบ ฐานข้อมูล สถานการณ์ และการเฝ้าระวังด้าน สิ่งแวดล้อมและสุขภาพ (1)	ประเด็นมีกลไกการจัดการ ปัจจัยเสี่ยงจากมลพิษ สิ่งแวดล้อมอย่างบูรณาการ โดยขับเคลื่อน การดำเนินงาน ผ่านกลไก คณะกรรมการสาธารณสุข จังหวัด (คสจ.) (2)	ประเด็นมีระบบและกลไก สนับสนุนการจัดการมูล ฝอยติดเชื้อของ โรงพยาบาล รพศ./รพท./ รพช. สังกัดกระทรวง สาธารณสุขให้ถูกต้อง ตามกฎหมาย (3)	ประเด็นมีการส่งเสริมให้ ท้องถิ่นมีการจัดบริการ อนามัยสิ่งแวดล้อมที่ได้ มาตรฐาน (EHA) (4)	ประเด็นมีการดำเนินงาน เพื่อส่งเสริม สนับสนุน ให้เกิดตำบลที่มีชุมชน เข้มแข็ง ด้านอนามัย สิ่งแวดล้อม (Active Communities) (5)	ประเด็นมีการจัดระบบ เฝ้าระวังสุขภาพจากการ ประกอบอาชีพและมลพิษ สิ่งแวดล้อม (6)	สรุปผลการดำเนินงาน (7)	แนบไฟล์ (แบบ ประเมิน ตัวชี้วัดฯ สำหรับ จังหวัด และศูนย์ อนามัย)
		ผลงาน 0 = ไม่ผ่านเกณฑ์การประเมิน 1 = ผ่านเกณฑ์ระดับพื้นฐาน 2 = ผ่านเกณฑ์ระดับดี 3 = ผ่านเกณฑ์ระดับดีมาก	ผลงาน 0 = ไม่ผ่านเกณฑ์การประเมิน 1 = ผ่านเกณฑ์ระดับพื้นฐาน 2 = ผ่านเกณฑ์ระดับดี 3 = ผ่านเกณฑ์ระดับดีมาก	ผลงาน 0 = ไม่ผ่านเกณฑ์การประเมิน 1 = ผ่านเกณฑ์ระดับพื้นฐาน 2 = ผ่านเกณฑ์ระดับดี 3 = ผ่านเกณฑ์ระดับดีมาก	ผลงาน 0 = ไม่ผ่านเกณฑ์การประเมิน 1 = ผ่านเกณฑ์ระดับพื้นฐาน 2 = ผ่านเกณฑ์ระดับดี 3 = ผ่านเกณฑ์ระดับดีมาก	ผลงาน 0 = ไม่ผ่านเกณฑ์การประเมิน 1 = ผ่านเกณฑ์ระดับพื้นฐาน 2 = ผ่านเกณฑ์ระดับดี 3 = ผ่านเกณฑ์ระดับดีมาก	ผลงาน 0 = ไม่ผ่านเกณฑ์การประเมิน 1 = ผ่านเกณฑ์ระดับพื้นฐาน 2 = ผ่านเกณฑ์ระดับดี 3 = ผ่านเกณฑ์ระดับดีมาก	ผลงาน 0 = ไม่ผ่านเกณฑ์การประเมิน 1 = ผ่านเกณฑ์ระดับพื้นฐาน 2 = ผ่านเกณฑ์ระดับดี 3 = ผ่านเกณฑ์ระดับดีมาก	
	พะเยา								
	แม่ฮ่องสอน								
	ลำปาง								
	ลำพูน								
2	ตาก								
	พิษณุโลก								
	เพชรบูรณ์								
	สุโขทัย								
	อุดรดิตถ์								
3	กำแพงเพชร								
	ชัยนาท								
	นครสวรรค์								
	พิจิตร								
	อุทัยธานี								
4	พระนครศรีอยุธยา								
	สระบุรี								
	ลพบุรี								
	สิงห์บุรี								
	อ่างทอง								

เขต	จังหวัด	ประเด็นมีการพัฒนาระบบ ฐานข้อมูล สถานการณ์ และการเฝ้าระวังด้าน สิ่งแวดล้อมและสุขภาพ (1)	ประเด็นมีกลไกการจัดการ ปัจจัยเสี่ยงจากมลพิษ สิ่งแวดล้อมอย่างบูรณาการ โดยขับเคลื่อน การดำเนินงาน ผ่านกลไก คณะกรรมการสาธารณสุข จังหวัด (คสจ.) (2)	ประเด็นมีระบบและกลไก สนับสนุนการจัดการมูล ฝอยติดเชื้อของ โรงพยาบาล รพศ./รพท./ รพช. สังกัดกระทรวง สาธารณสุขให้ถูกต้อง ตามกฎหมาย (3)	ประเด็นมีการส่งเสริมให้ ท้องถิ่นมีการจัดบริการ อนามัยสิ่งแวดล้อมที่ได้ มาตรฐาน (EHA) (4)	ประเด็นมีการดำเนินงาน เพื่อส่งเสริม สนับสนุน ให้เกิดตำบลที่มีชุมชน เข้มแข็ง ด้านอนามัย สิ่งแวดล้อม (Active Communities) (5)	ประเด็นมีการจัดระบบ เฝ้าระวังสุขภาพจากการ ประกอบอาชีพและมลพิษ สิ่งแวดล้อม (6)	สรุปผลการดำเนินงาน (7)	แนบไฟล์ (แบบ ประเมิน ตัวชี้วัดฯ สำหรับ จังหวัด และศูนย์ อนามัย)
		ผลงาน 0 = ไม่ผ่านเกณฑ์การประเมิน 1 = ผ่านเกณฑ์ระดับพื้นฐาน 2 = ผ่านเกณฑ์ระดับดี 3 = ผ่านเกณฑ์ระดับดีมาก	ผลงาน 0 = ไม่ผ่านเกณฑ์การประเมิน 1 = ผ่านเกณฑ์ระดับพื้นฐาน 2 = ผ่านเกณฑ์ระดับดี 3 = ผ่านเกณฑ์ระดับดีมาก	ผลงาน 0 = ไม่ผ่านเกณฑ์การประเมิน 1 = ผ่านเกณฑ์ระดับพื้นฐาน 2 = ผ่านเกณฑ์ระดับดี 3 = ผ่านเกณฑ์ระดับดีมาก	ผลงาน 0 = ไม่ผ่านเกณฑ์การประเมิน 1 = ผ่านเกณฑ์ระดับพื้นฐาน 2 = ผ่านเกณฑ์ระดับดี 3 = ผ่านเกณฑ์ระดับดีมาก	ผลงาน 0 = ไม่ผ่านเกณฑ์การประเมิน 1 = ผ่านเกณฑ์ระดับพื้นฐาน 2 = ผ่านเกณฑ์ระดับดี 3 = ผ่านเกณฑ์ระดับดีมาก	ผลงาน 0 = ไม่ผ่านเกณฑ์การประเมิน 1 = ผ่านเกณฑ์ระดับพื้นฐาน 2 = ผ่านเกณฑ์ระดับดี 3 = ผ่านเกณฑ์ระดับดีมาก	ผลงาน 0 = ไม่ผ่านเกณฑ์การประเมิน 1 = ผ่านเกณฑ์ระดับพื้นฐาน 2 = ผ่านเกณฑ์ระดับดี 3 = ผ่านเกณฑ์ระดับดีมาก	
	นครนายก								
	ปทุมธานี								
	นนทบุรี								
5	กาญจนบุรี								
	นครปฐม								
	เพชรบุรี								
	ประจวบคีรีขันธ์								
	ราชบุรี								
	สมุทรสงคราม								
	สมุทรสาคร								
	สุพรรณบุรี								
6	จันทบุรี								
	ฉะเชิงเทรา								
	ชลบุรี								
	ตราด								
	ปราจีนบุรี								
	ระยอง								
	สมุทรปราการ								
	สระแก้ว								

เขต	จังหวัด	ประเด็นมีการพัฒนาระบบ ฐานข้อมูล สถานการณ์ และการเฝ้าระวังด้าน สิ่งแวดล้อมและสุขภาพ (1)	ประเด็นมีกลไกการจัดการ ปัจจัยเสี่ยงจากมลพิษ สิ่งแวดล้อมอย่างบูรณาการ โดยขับเคลื่อน การดำเนินงาน ผ่านกลไก คณะกรรมการสาธารณสุข จังหวัด (คสจ.) (2)	ประเด็นมีระบบและกลไก สนับสนุนการจัดการมูล ฝอยติดเชื้อของ โรงพยาบาล รพศ./รพท./ รพช. สังกัดกระทรวง สาธารณสุขให้ถูกต้อง ตามกฎหมาย (3)	ประเด็นมีการส่งเสริมให้ ท้องถิ่นมีการจัดบริการ อนามัยสิ่งแวดล้อมที่ได้ มาตรฐาน (EHA) (4)	ประเด็นมีการดำเนินงาน เพื่อส่งเสริม สนับสนุน ให้เกิดตำบลที่มีชุมชน เข้มแข็ง ด้านอนามัย สิ่งแวดล้อม (Active Communities) (5)	ประเด็นมีการจัดระบบ เฝ้าระวังสุขภาพจากการ ประกอบอาชีพและมลพิษ สิ่งแวดล้อม (6)	สรุปผลการดำเนินงาน (7)	แนบไฟล์ (แบบ ประเมิน ตัวชี้วัดฯ สำหรับ จังหวัด และศูนย์ อนามัย)
		ผลงาน 0 = ไม่ผ่านเกณฑ์การประเมิน 1 = ผ่านเกณฑ์ระดับพื้นฐาน 2 = ผ่านเกณฑ์ระดับดี 3 = ผ่านเกณฑ์ระดับดีมาก	ผลงาน 0 = ไม่ผ่านเกณฑ์การประเมิน 1 = ผ่านเกณฑ์ระดับพื้นฐาน 2 = ผ่านเกณฑ์ระดับดี 3 = ผ่านเกณฑ์ระดับดีมาก	ผลงาน 0 = ไม่ผ่านเกณฑ์การประเมิน 1 = ผ่านเกณฑ์ระดับพื้นฐาน 2 = ผ่านเกณฑ์ระดับดี 3 = ผ่านเกณฑ์ระดับดีมาก	ผลงาน 0 = ไม่ผ่านเกณฑ์การประเมิน 1 = ผ่านเกณฑ์ระดับพื้นฐาน 2 = ผ่านเกณฑ์ระดับดี 3 = ผ่านเกณฑ์ระดับดีมาก	ผลงาน 0 = ไม่ผ่านเกณฑ์การประเมิน 1 = ผ่านเกณฑ์ระดับพื้นฐาน 2 = ผ่านเกณฑ์ระดับดี 3 = ผ่านเกณฑ์ระดับดีมาก	ผลงาน 0 = ไม่ผ่านเกณฑ์การประเมิน 1 = ผ่านเกณฑ์ระดับพื้นฐาน 2 = ผ่านเกณฑ์ระดับดี 3 = ผ่านเกณฑ์ระดับดีมาก	ผลงาน 0 = ไม่ผ่านเกณฑ์การประเมิน 1 = ผ่านเกณฑ์ระดับพื้นฐาน 2 = ผ่านเกณฑ์ระดับดี 3 = ผ่านเกณฑ์ระดับดีมาก	
7	กาฬสินธุ์								
	ขอนแก่น								
	มหาสารคาม								
	ร้อยเอ็ด								
8	นครพนม								
	บึงกาฬ								
	เลย								
	สกลนคร								
	หนองคาย								
	หนองบัวลำภู								
	อุดรธานี								
9	ชัยภูมิ								
	นครราชสีมา								
	บุรีรัมย์								
	สุรินทร์								
10	มุกดาหาร								
	ยโสธร								
	ศรีสะเกษ								
	อุบลราชธานี								

เขต	จังหวัด	ประเด็นมีการพัฒนาระบบ ฐานข้อมูล สถานการณ์ และการเฝ้าระวังด้าน สิ่งแวดล้อมและสุขภาพ (1)	ประเด็นมีกลไกการจัดการ ปัจจัยเสี่ยงจากมลพิษ สิ่งแวดล้อมอย่างบูรณาการ โดยขับเคลื่อน การดำเนินงาน ผ่านกลไก คณะกรรมการสาธารณสุข จังหวัด (คสจ.) (2)	ประเด็นมีระบบและกลไก สนับสนุนการจัดการมูล ฝอยติดเชื้อของ โรงพยาบาล รพศ./รพท./ รพช. สังกัดกระทรวง สาธารณสุขให้ถูกต้อง ตามกฎหมาย (3)	ประเด็นมีการส่งเสริมให้ ท้องถิ่นมีการจัดบริการ อนามัยสิ่งแวดล้อมที่ได้ มาตรฐาน (EHA) (4)	ประเด็นมีการดำเนินงาน เพื่อส่งเสริม สนับสนุน ให้เกิดตำบลที่มีชุมชน เข้มแข็ง ด้านอนามัย สิ่งแวดล้อม (Active Communities) (5)	ประเด็นมีการจัดระบบ เฝ้าระวังสุขภาพจากการ ประกอบอาชีพและมลพิษ สิ่งแวดล้อม (6)	สรุปผลการดำเนินงาน (7)	แนบไฟล์ (แบบ ประเมิน ตัวชี้วัดฯ สำหรับ จังหวัด และศูนย์ อนามัย)
		ผลงาน 0 = ไม่ผ่านเกณฑ์การประเมิน 1 = ผ่านเกณฑ์ระดับพื้นฐาน 2 = ผ่านเกณฑ์ระดับดี 3 = ผ่านเกณฑ์ระดับดีมาก	ผลงาน 0 = ไม่ผ่านเกณฑ์การประเมิน 1 = ผ่านเกณฑ์ระดับพื้นฐาน 2 = ผ่านเกณฑ์ระดับดี 3 = ผ่านเกณฑ์ระดับดีมาก	ผลงาน 0 = ไม่ผ่านเกณฑ์การประเมิน 1 = ผ่านเกณฑ์ระดับพื้นฐาน 2 = ผ่านเกณฑ์ระดับดี 3 = ผ่านเกณฑ์ระดับดีมาก	ผลงาน 0 = ไม่ผ่านเกณฑ์การประเมิน 1 = ผ่านเกณฑ์ระดับพื้นฐาน 2 = ผ่านเกณฑ์ระดับดี 3 = ผ่านเกณฑ์ระดับดีมาก	ผลงาน 0 = ไม่ผ่านเกณฑ์การประเมิน 1 = ผ่านเกณฑ์ระดับพื้นฐาน 2 = ผ่านเกณฑ์ระดับดี 3 = ผ่านเกณฑ์ระดับดีมาก	ผลงาน 0 = ไม่ผ่านเกณฑ์การประเมิน 1 = ผ่านเกณฑ์ระดับพื้นฐาน 2 = ผ่านเกณฑ์ระดับดี 3 = ผ่านเกณฑ์ระดับดีมาก	ผลงาน 0 = ไม่ผ่านเกณฑ์การประเมิน 1 = ผ่านเกณฑ์ระดับพื้นฐาน 2 = ผ่านเกณฑ์ระดับดี 3 = ผ่านเกณฑ์ระดับดีมาก	
	อำนาจเจริญ								
11	กระเป๋								
	ชุมพร								
	นครศรีธรรมราช								
	พังงา								
	ภูเก็ต								
	ระนอง								
	สุราษฎร์ธานี								
12	ตรัง								
	นราธิวาส								
	ปัตตานี								
	พัทลุง								
	ยะลา								
	สงขลา								
	สตูล								
รวม									
ร้อยละ									

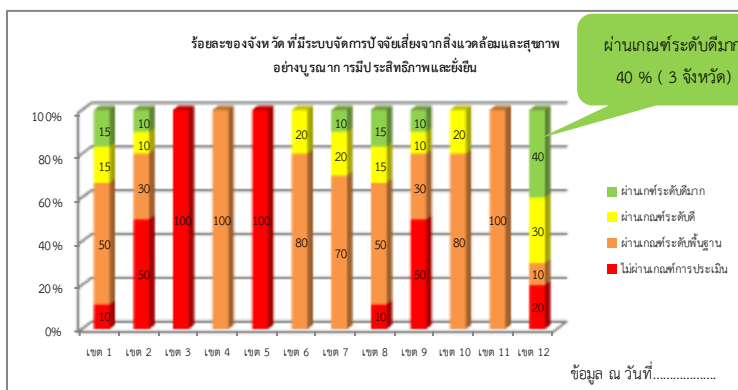
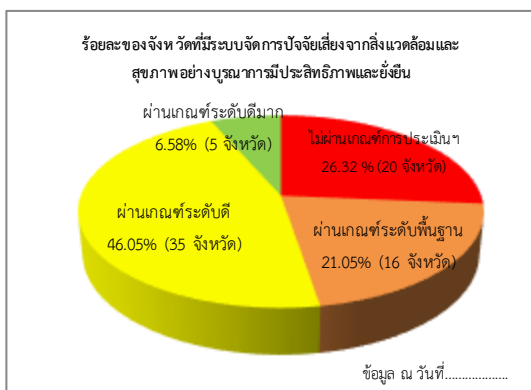
คำอธิบาย

1. คำอธิบายข้อความและการแสดงผลตาราง

0 = ไม่ผ่านเกณฑ์การประเมิน	ช่องใดช่องหนึ่งมีค่า 0
1 = ผ่านเกณฑ์ระดับพื้นฐาน	ทุกช่อง ≥ 1
2 = ผ่านเกณฑ์ระดับดี	ทุกช่อง ≥ 2
3 = ผ่านเกณฑ์ระดับดีมาก	ทุกช่อง = 3

2. รูปแบบการแสดงผลการดำเนินงาน ตัวชี้วัดร้อยละของจังหวัดที่มีระบบจัดการปัจจัยเสี่ยงจากสิ่งแวดล้อมและสุขภาพอย่างบูรณาการมีประสิทธิภาพและยั่งยืน เป็นแผนภาพวงกลม แผนภูมิแท่ง และแผนที่ข้อมูล ดังนี้

2.1 รูปแบบการแสดงผลระดับประเทศ



คำอธิบายแผนภูมิ

- แผนภาพวงกลม แผนภูมิแท่ง แสดงเป็นข้อความระดับที่ผ่านการประเมิน (ไม่ผ่าน / พื้นฐาน / ดี / ดีมาก) ตัวเลขร้อยละ และจำนวนจังหวัด (จังหวัด)

คำอธิบายแผนที่ข้อมูล

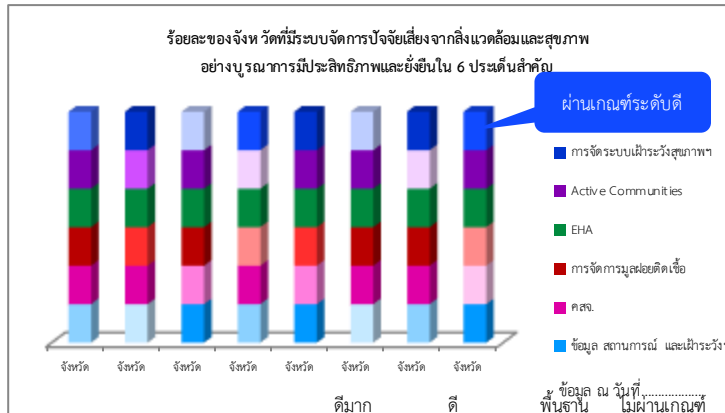
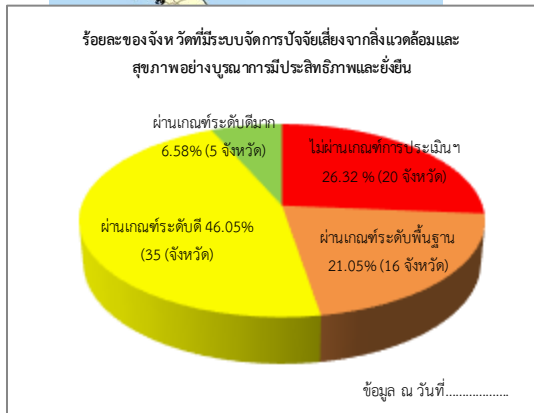
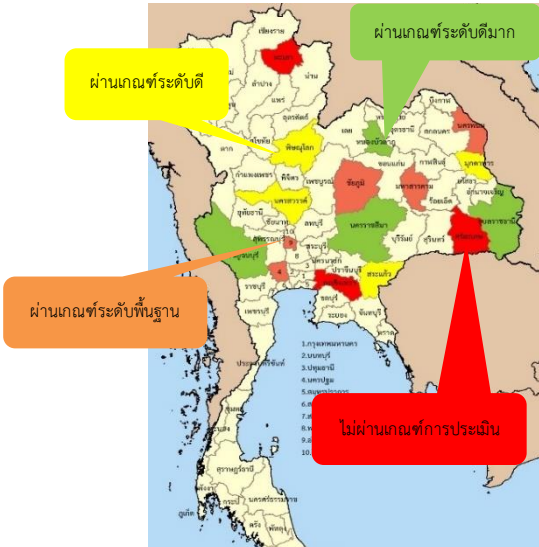
- สีที่แสดงบนแผนที่ข้อมูลแต่ละจังหวัดจะเป็นสีตามระดับที่ผ่านเกณฑ์ประเมินฯ (สีรูปแผนที่ข้อมูลควรเป็นสีเดียวกับแผนภาพวงกลมและแผนภูมิแท่ง) ดังนี้

- สีแดง = ไม่ผ่านเกณฑ์การประเมิน
- สีส้ม = ผ่านเกณฑ์ระดับพื้นฐาน
- สีเหลือง = ผ่านเกณฑ์ระดับดี
- สีเขียว = ผ่านเกณฑ์ระดับดีมาก

- เมื่อเมาส์ชี้ที่จังหวัดจะแสดงข้อความระดับที่ผ่านเกณฑ์ประเมินฯ ของจังหวัดนั้นๆ

- กำหนดให้มีการส่งออกข้อมูลผลการดำเนินงานตามตัวชี้วัดฯ ระดับประเทศ ในรูปแบบ File Excel

2.2 รูปแบบการแสดงผลระดับเขต



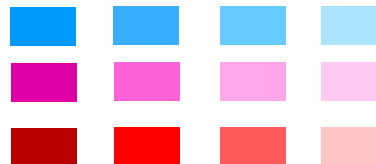
คำอธิบายแผนภูมิ




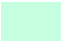








- แผนภาพวงกลม แสดงข้อความระดับที่ผ่านการประเมิน (ไม่ผ่าน / พื้นฐาน / ดี / ดีมาก) ตัวเลขร้อยละ และจำนวนจังหวัด (จังหวัด)

- แผนภูมิแท่ง สีที่แสดงบนกราฟแต่ละประเด็นได้เจดสีจาก

เข้าไปหาอ่อน (ดีมาก / ดี / พื้นฐาน / ไม่ผ่านเกณฑ์) และแสดงข้อความระดับที่ผ่านการประเมินฯ

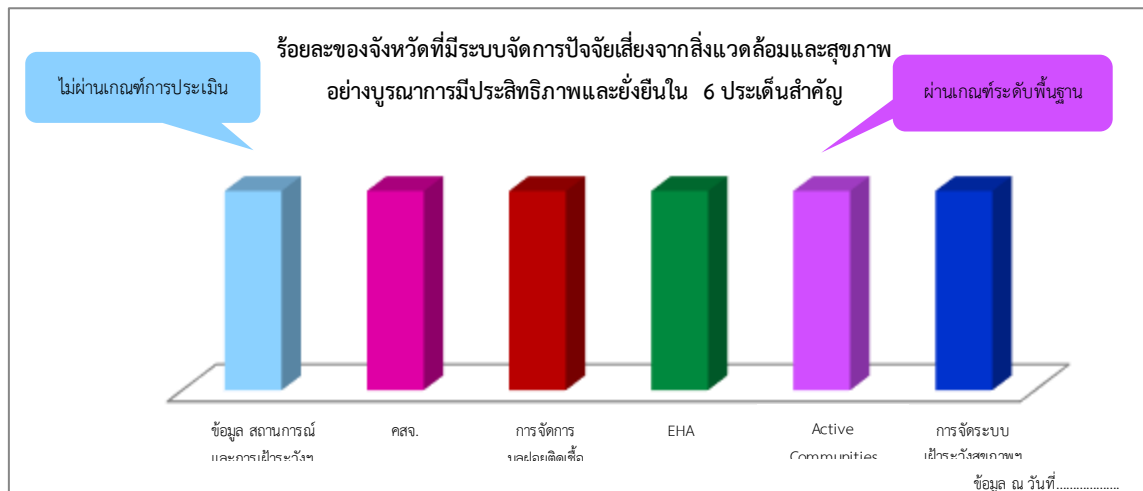
- สีฟ้า = ประเด็นข้อมูล สถานการณ์ และการเฝ้าระวังฯ
- สีชมพู = ประเด็น คสจ.
- สีแดง = ประเด็นการจัดการมลพิษยติตเชื้อ



สีเขียว	=	ประเด็น EHA				
สีม่วง	=	ประเด็น Active Communities				
สีน้ำเงิน	=	ประเด็นการจัดการระบบเฝ้าระวังสุขภาพฯ				




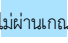








- กำหนดให้มีการส่งออกข้อมูลผลการดำเนินงานตามตัวชี้วัดฯ ระดับเขต ในรูปแบบ File Excel




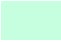








2.3 รูปแบบการแสดงผลระดับจังหวัด



คำอธิบายแผนภูมิแท่ง

- สีที่แสดงบนกราฟแต่ละประเด็นไล่เฉดสีจากเข้มไปหาอ่อน (ดีมาก / ดี / พื้นฐาน / ไม่ผ่านเกณฑ์) แสดงข้อความระดับที่ผ่านการประเมินฯ

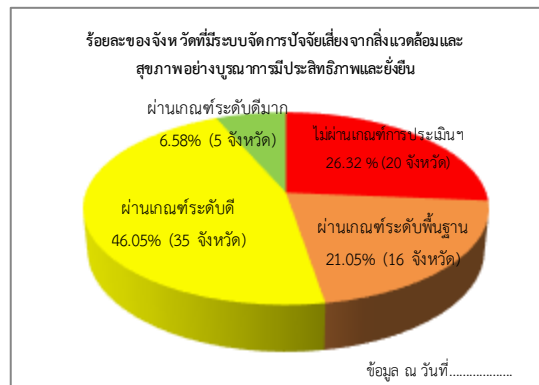
สีฟ้า	=	ประเด็นข้อมูล สถานการณ์ และการเฝ้าระวังฯ				
สีชมพู	=	ประเด็น คสจ.				
สีแดง	=	ประเด็นการจัดการมลพิษยติติเชื้อ				

สีเขียว	=	ประเด็น EHA				
สีม่วง	=	ประเด็น Active Communities				
สีน้ำเงิน	=	ประเด็นการจัดระบบเฝ้าระวังสุขภาพฯ				

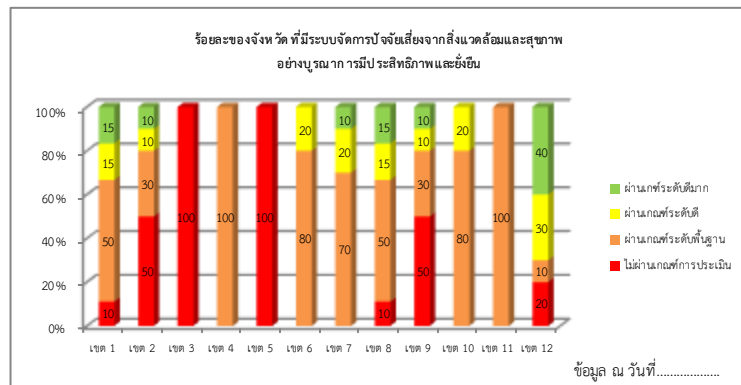
หมายเหตุ : สีของแผนภูมิแท่ง 6 ประเด็นสำคัญ ไม่ซ้ำกับสีของเกณฑ์การประเมินฯ

Dashboard: ร้อยละของจังหวัดที่มีระบบจัดการปัจจัยเสี่ยงจากสิ่งแวดล้อมและสุขภาพอย่างบูรณาการมีประสิทธิภาพและยั่งยืน

ผลระดับประเทศ:



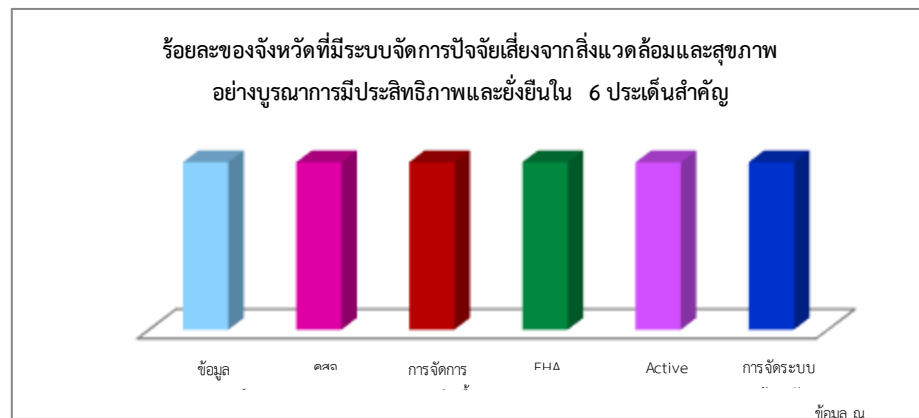
ผลระดับเขต:



แผนที่ข้อมูล:



ผลระดับจังหวัด:



เขต	จังหวัด	ระดับ1	ระดับ2	ระดับ3	ระดับ4	ระดับ5	ระดับ6	ผลสรุป	ไฟล์แนบ
1	ราชบุรี	1	1	1	1	1	1	ผ่านระดับพื้นฐาน	Test1.pdf
2	สมุทรสงคราม	2	2	2	2	2	2	ผ่านระดับดี	Test2.pdf
	รวม	3	3	3	3	3	3	-	-