



CHIFFRE D'AFFAIRES

551.9 k€

+0.5%

MARGE BRUTE

462.1 k€

+0.1%

EBE

40.8 k€

-63.6%

BFR

44.7 k€

+7.9%

CREANCES CLIENTS

42.6 k€

+9.3%

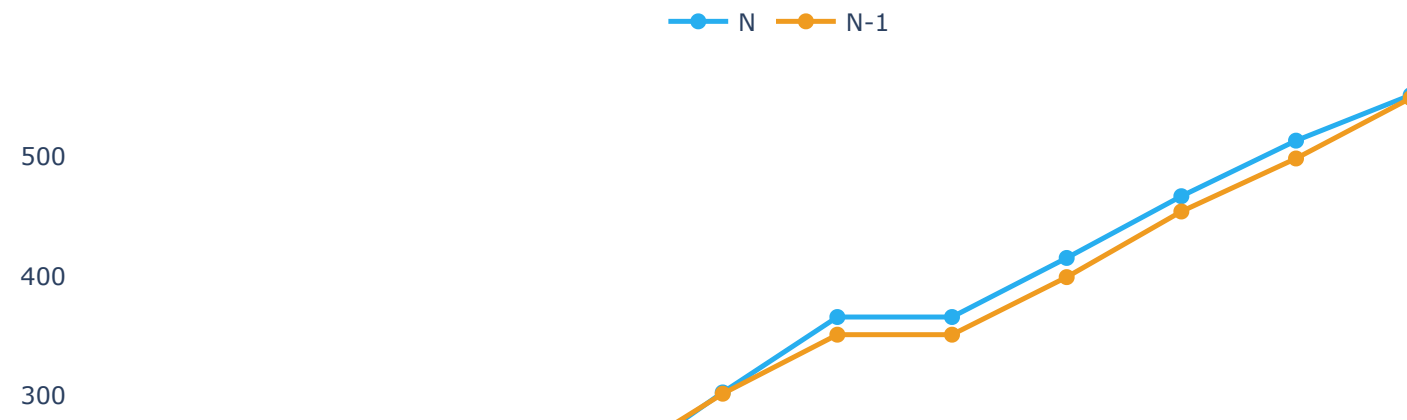
DETTES FOURNISSEURS

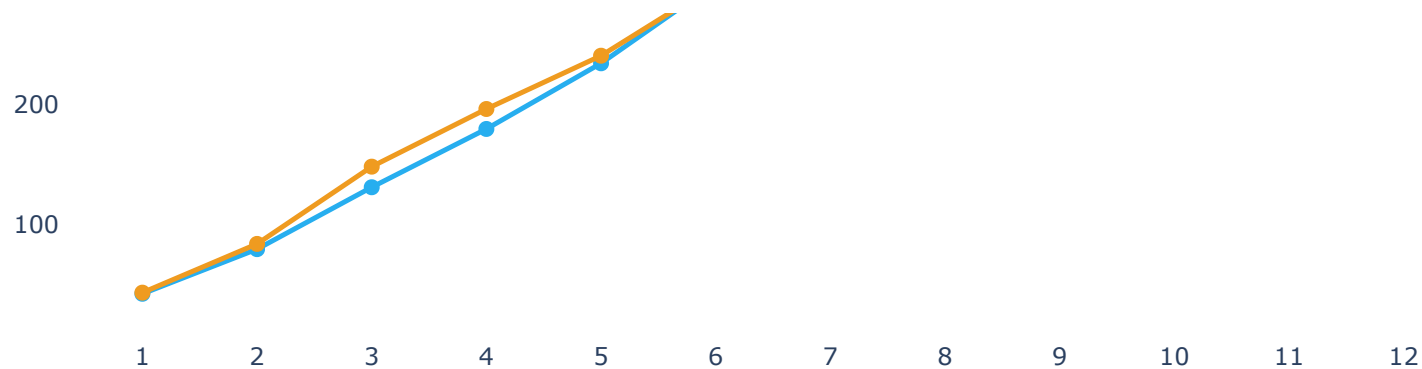
2.0 k€

+27.4%

EVOLUTION DU CHIFFRE D'AFFAIRES

N vs N-1, mensuel (en k€)



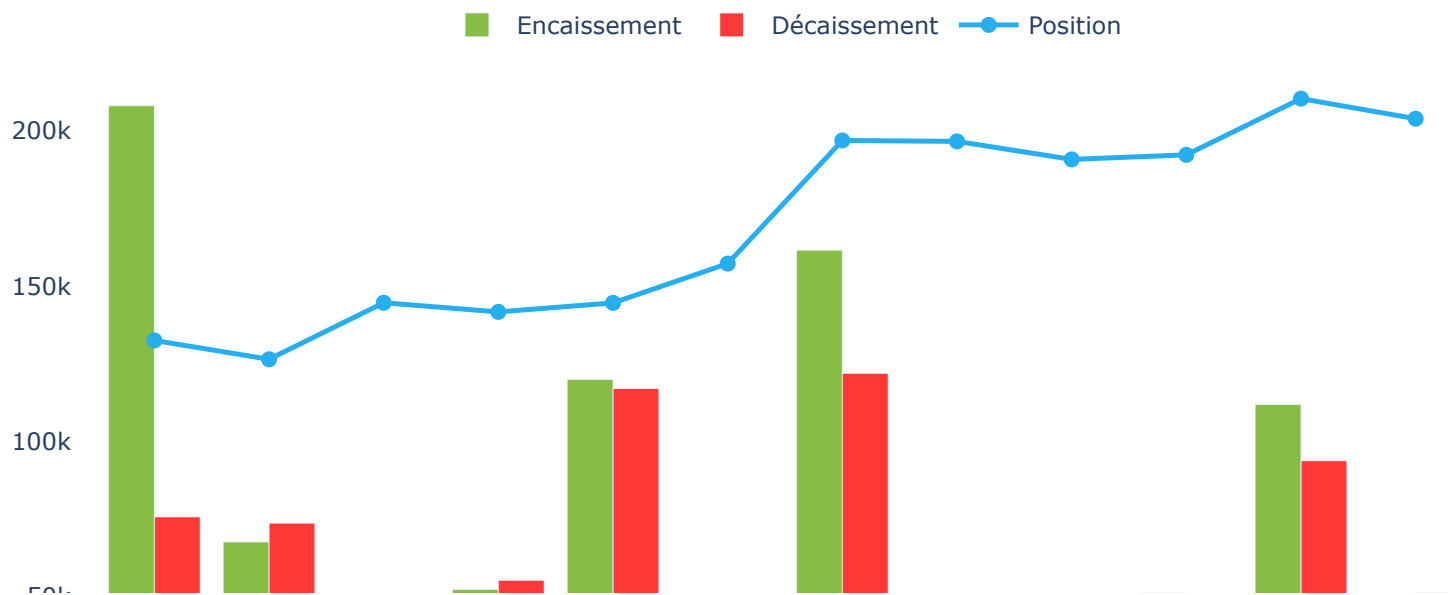


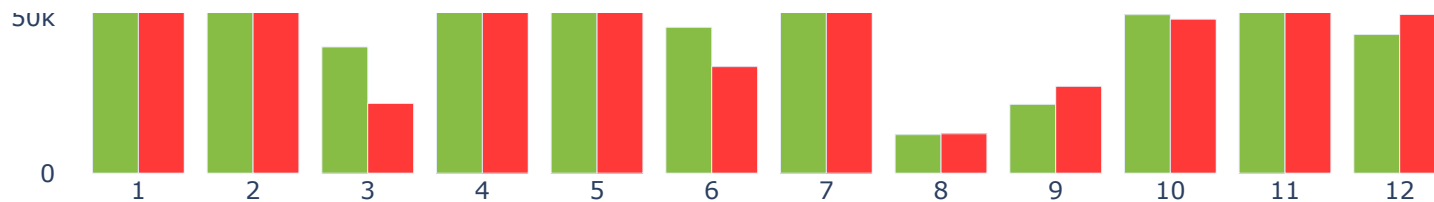
Interprétation IA:

Le CA de l'entreprise a atteint 551 927 € en décembre 2018, avec une évolution positive tout au long de l'année. Les mois de juin et juillet ont connu des fortes variations positives avec respectivement 67 334 € et 63 284 € de CA. En revanche, le mois de février a connu une forte variation négative avec seulement 37 467 € de CA.

POSITION DE TRESORERIE

Cash in / Cash out, mensuel (en k€)



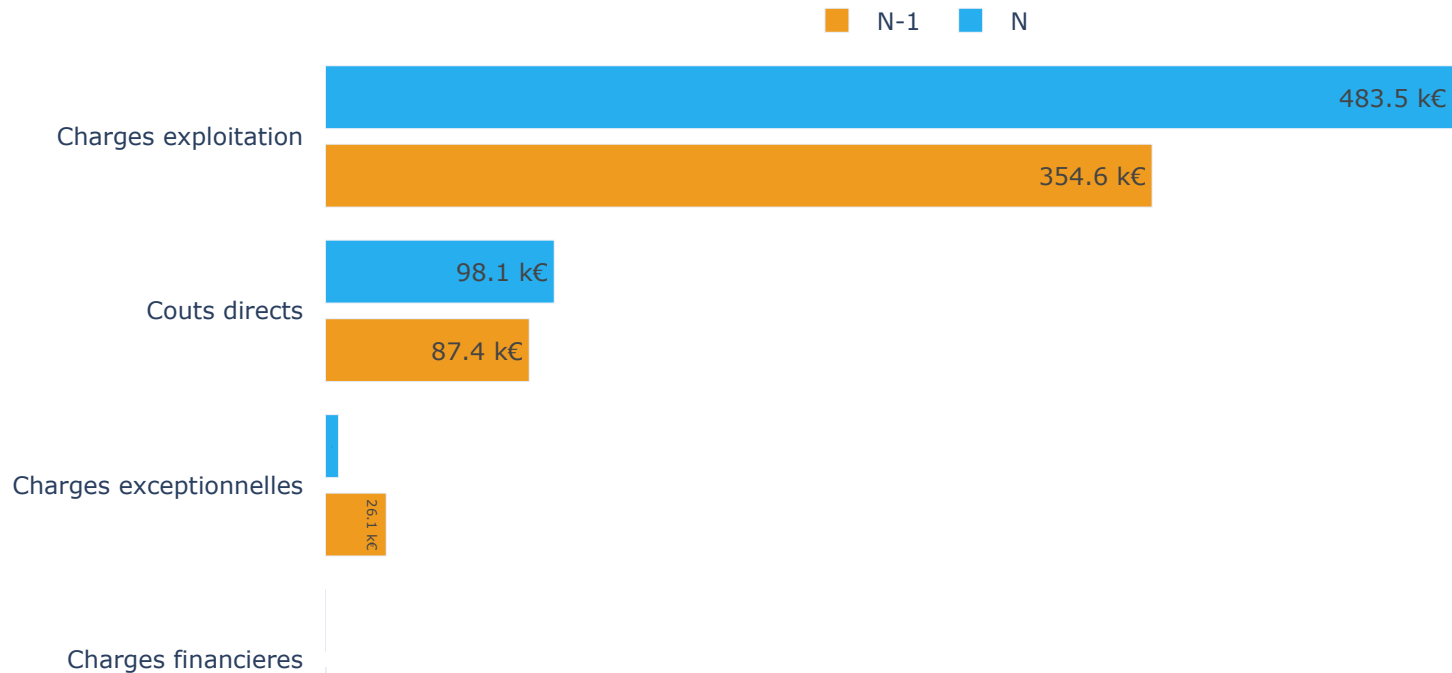


Interprétation IA:

Pour l'année [Année], les encaissements totaux ont été de [Montant], tandis que les décaissements ont atteint [Montant]. Le mois de [Mois] a enregistré le plus haut encaissement de [Montant] et le plus grand décaissement a eu lieu en [Mois] avec [Montant]. À la clôture de l'année, la position de trésorerie était de [Montant].

CHARGES

N vs N-1 (en k€)



Interprétation IA:

L'année N a montré des variations de charges par rapport à N-1 : les charges d'exploitation sont à [Montant] ([Pourcentage] % du total, variation de [Pourcentage] %), coûts directs à [Montant] ([Pourcentage] % du total, variation de [Pourcentage] %), charges exceptionnelles à [Montant] ([Pourcentage] % du total, variation de [Pourcentage] %), et charges financières à [Montant] ([Pourcentage] % du total, variation de [Pourcentage] %)

BILAN

Structure bilantielle (en k€)

Actif		Passif	
Disponibilités	Actif non courant	Passif non courant	Passif courant
Banques & caisse 203,987.52 100%	Immobilisations 75,986.36 100%	Capitaux propres 251,578.56 100%	Autres dettes 99,111.63 98%
	Actif courant		
	Créances clients 42,575.63 59%		
	Autres créances 26,039.5 36%		

Interprétation IA:

L'analyse du bilan pour l'année N, totalisant [Montant Total] en actif, montre une répartition de [Montant] en disponibilités ([Pourcentage] %), [Montant] en actif non courant ([Pourcentage] %), et [Montant] en actif courant ([Pourcentage] %). Du côté du passif, qui totalise également [Montant Total], on compte [Montant] de passif non courant incluant les capitaux propres ([Pourcentage] %) et [Montant] en passif courant avec les dettes ([Pourcentage] %).