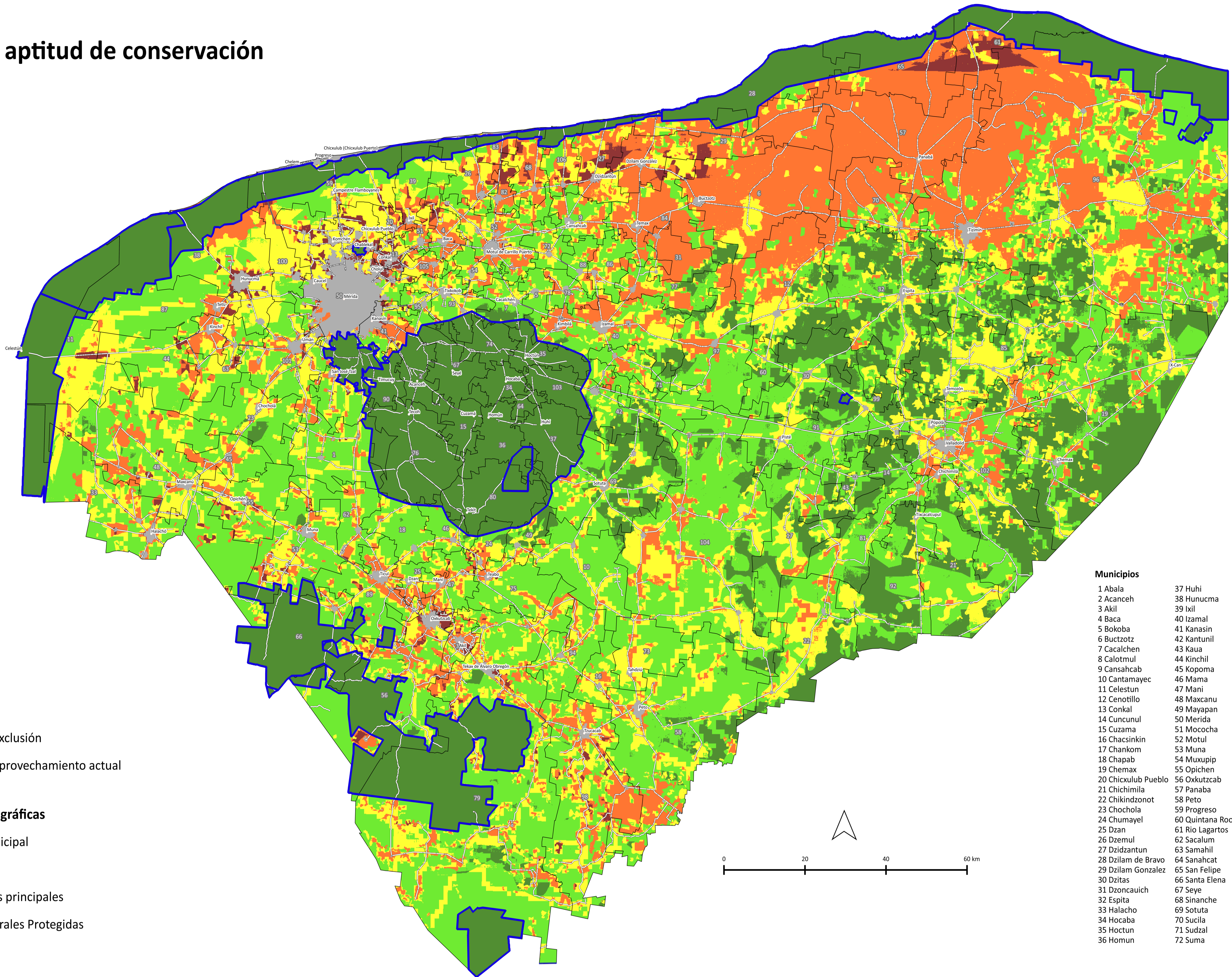


## Mapa de aptitud de conservación



### Aptitud

- Nula
- Muy baja
- Baja
- Moderada
- Alta
- Muy alta
- Zonas de exclusión
- Zonas de aprovechamiento actual

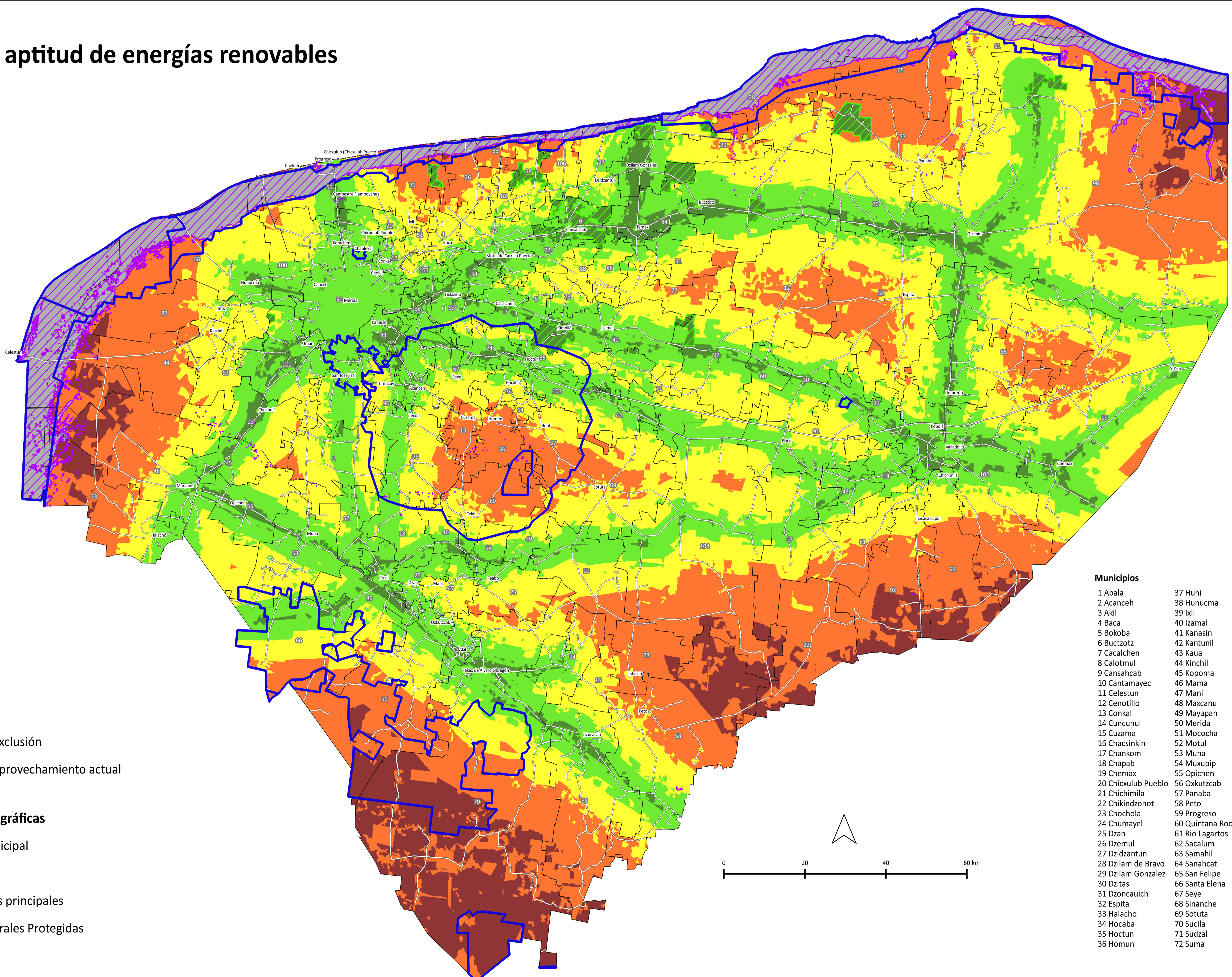
### Referencias geográficas

- Límite municipal
- Carreteras
- Localidades principales
- Áreas Naturales Protegidas

### Municipios

- |                     |                 |                     |
|---------------------|-----------------|---------------------|
| 1 Abala             | 37 Huhí         | 73 Tahdziú          |
| 2 Acanceh           | 38 Hunucma      | 74 Tahmek           |
| 3 Akil              | 39 Ixil         | 75 Teabo            |
| 4 Baca              | 40 Izamal       | 76 Tecoh            |
| 5 Bokoba            | 41 Kanasin      | 77 Tekal de Venegas |
| 6 Buctzotz          | 42 Kantunil     | 78 Tekanto          |
| 7 Cacalchen         | 43 Kaua         | 79 Tekax            |
| 8 Calotmul          | 44 Kinchil      | 80 Tekit            |
| 9 Cansahcab         | 45 Kopoma       | 81 Tekom            |
| 10 Cantamayec       | 46 Mama         | 82 Telchac Pueblo   |
| 11 Celestun         | 47 Mani         | 83 Telchac Puerto   |
| 12 Cenotillo        | 48 Maxcanu      | 84 Temax            |
| 13 Conkal           | 49 Mayapan      | 85 Temozon          |
| 14 Cuncunul         | 50 Merida       | 86 Tepakan          |
| 15 Cuzama           | 51 Mococho      | 87 Tetiz            |
| 16 Chacsinkin       | 52 Motul        | 88 Teya             |
| 17 Chankom          | 53 Muna         | 89 Ticul            |
| 18 Chapab           | 54 Muxupip      | 90 Timucuy          |
| 19 Chemax           | 55 Opichen      | 91 Tinum            |
| 20 Chicxulub Pueblo | 56 Oxkutzcab    | 92 Tixcacalcupul    |
| 21 Chichimila       | 57 Panaba       | 93 Tixkokob         |
| 22 Chikindzonot     | 58 Peto         | 94 Tixmehuac        |
| 23 Chochohola       | 59 Progreso     | 95 Tixpehuac        |
| 24 Chumayel         | 60 Quintana Roo | 96 Tizimin          |
| 25 Dzan             | 61 Rio Lagartos | 97 Tunkas           |
| 26 Dzempl           | 62 Sacalum      | 98 Tzacacab         |
| 27 Dzidantun        | 63 Samahil      | 99 Uayma            |
| 28 Dzilam de Bravo  | 64 Sanahcat     | 100 Ucu             |
| 29 Dzilam Gonzalez  | 65 San Felipe   | 101 Uman            |
| 30 Dzitas           | 66 Santa Elena  | 102 Valladolid      |
| 31 Dzoncauich       | 67 Seje         | 103 Xocchel         |
| 32 Espita           | 68 Sinanche     | 104 Yaxcaba         |
| 33 Halacho          | 69 Sotuta       | 105 Yaxkukul        |
| 34 Hocaba           | 70 Sucila       | 106 Yobain          |
| 35 Hoctun           | 71 Sutzal       |                     |
| 36 Homun            | 72 Suma         |                     |

## Mapa de aptitud de energías renovables



### Aptitud

- Nula
- Muy baja
- Baja
- Moderada
- Alta
- Muy alta
- Zonas de exclusión
- Zonas de aprovechamiento actual

### Referencias geográficas

- Límite municipal
- Carreteras
- Localidades principales
- Áreas Naturales Protegidas

### Municipios

- |                     |                 |                     |
|---------------------|-----------------|---------------------|
| 1 Abala             | 37 Huhí         | 73 Tahdziú          |
| 2 Acanceh           | 38 Hunucma      | 74 Tahmek           |
| 3 Akil              | 39 Ixil         | 75 Teabo            |
| 4 Baca              | 40 Izamal       | 76 Tecoh            |
| 5 Bokoba            | 41 Kanasin      | 77 Tekal de Venegas |
| 6 Buctzotz          | 42 Kantunil     | 78 Tekanto          |
| 7 Cacalchen         | 43 Kaua         | 79 Tekax            |
| 8 Calotmul          | 44 Kinchil      | 80 Tekit            |
| 9 Cansahcab         | 45 Kopoma       | 81 Tekom            |
| 10 Cantamayec       | 46 Mama         | 82 Telchac Pueblo   |
| 11 Celestun         | 47 Mani         | 83 Telchac Puerto   |
| 12 Cenotillo        | 48 Maxcanu      | 84 Temax            |
| 13 Conkal           | 49 Mayapan      | 85 Temozon          |
| 14 Cuncunul         | 50 Merida       | 86 Tepakan          |
| 15 Cuzama           | 51 Mococho      | 87 Tetiz            |
| 16 Chacsinkin       | 52 Motul        | 88 Teya             |
| 17 Chankom          | 53 Muna         | 89 Ticul            |
| 18 Chapab           | 54 Muxupip      | 90 Timucuy          |
| 19 Chemax           | 55 Opichen      | 91 Tinum            |
| 20 Chicxulub Pueblo | 56 Oxkutzcab    | 92 Tixcacalcupul    |
| 21 Chichimila       | 57 Panaba       | 93 Tixkokob         |
| 22 Chikindzonot     | 58 Peto         | 94 Tixmehuac        |
| 23 Chochohola       | 59 Progreso     | 95 Tixpehuac        |
| 24 Chumayel         | 60 Quintana Roo | 96 Tizimin          |
| 25 Dzan             | 61 Rio Lagartos | 97 Tunkas           |
| 26 Dzempl           | 62 Sacalum      | 98 Tzacacab         |
| 27 Dzidantun        | 63 Samahil      | 99 Uayma            |
| 28 Dzilam de Bravo  | 64 Sanahcat     | 100 Ucu             |
| 29 Dzilam Gonzalez  | 65 San Felipe   | 101 Uman            |
| 30 Dzitas           | 66 Santa Elena  | 102 Valladolid      |
| 31 Dzoncauich       | 67 Seje         | 103 Xocchel         |
| 32 Espita           | 68 Sinanche     | 104 Yaxcaba         |
| 33 Halacho          | 69 Sotuta       | 105 Yaxkukul        |
| 34 Hocaba           | 70 Sucila       | 106 Yobain          |
| 35 Hoctun           | 71 Sutzal       |                     |
| 36 Homun            | 72 Suma         |                     |