

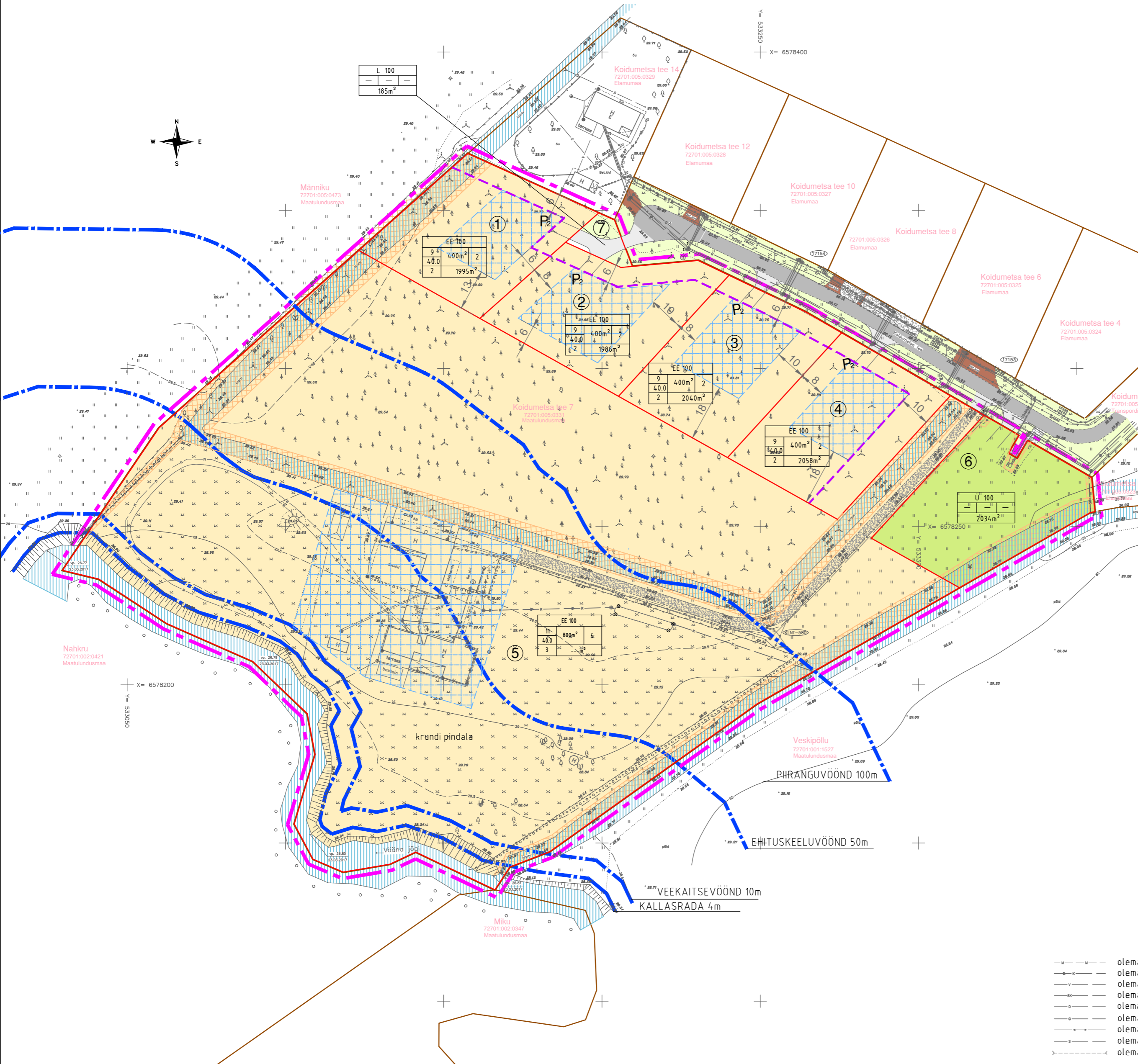
Koidumetsa tee 7 detailplaneering

Põhijoonis

M1:1000

ANDMED KRUNTIDE MOODUSTAMISEKS					
nr	Krundi plan. sihtotstarve (vast. katastrüksuse liigile)	Krundi plan. suurus m ²	Moodustatakse kinnistutest	Liidet. -lahut. osade suurused m ²	Osade senine sihtotstarve (vast. katastrüksuse liigile)
1	E100	1995	Koidumetsa tee 7	1995	Maatulundusmaa
2	E100	1986	Koidumetsa tee 7	1986	Maatulundusmaa
3	E100	2040	Koidumetsa tee 7	2040	Maatulundusmaa
4	E100	2058	Koidumetsa tee 7	2058	Maatulundusmaa
5	E100	29414	Koidumetsa tee 7	29414	Maatulundusmaa
10	Ü	2034	Koidumetsa tee 7	2034	Maatulundusmaa
11	L	185	Koidumetsa tee 7	185	Maatulundusmaa

KRUNTIDE EHITUSÕIGUS JA KRUNDI KASUTAMISE TINGIMUSED													
Pos. nr.	Krundi aadress	Krundi plan. suurus m ²	Krundi ehitusõigus								Päärangud		
			krundi kasutamise sihtotstarbed	hoonete suurim lubatud ehitise alune pind m ²	hoonete suurim lubatud arv	hoonete suurim lubatud kõrgus meetrites	maapinnast elam. /abihoone	hoonete suurim lubatud kõrgus maapinnast elam./abihoone	suurim lubatud korruste arv elam./abihoone	hoonete suurim lubatud suletud brutopind m ²	Kavandatud parkimis-kohtade arv kinnistul	Huvid	Ulatus m
1	Koidumetsa tee 15	1995	E	400	1+(1)	9/5	40.00/36.00	2/1	600	2	Kraavi servituut maapar.süsteemi haldaja kasuks	7,6	380
2	Koidumetsa tee 13	1986	E	400	1+(1)	9/5	40.00/36.00	2/1	600	2			
3	Koidumetsa tee 11	2040	E	400	1+(1)	9/5	40.00/36.00	2/1	600	2			
4	Koidumetsa tee 9	2058	E	400	1+(1)	9/5	40.00/36.00	2/1	600	2			
5	Koidumetsa tee 7	29414	E	800	1+(5)	11/5	40.00/36.00	3/1	1000	2	Kraavi servituut maapar.süsteemi haldaja kasuks SK Servituut võrguvaldaja kasuks	5,5 2,0	3262 70
6	Koidumetsa tee 7b	2034	Ü	-	-	-	-	-	-	-	Kraavi servituut maapar.süsteemi haldaja kasuks SK E; K Servituut võrguvaldaja kasuks	5,5 2,0 2,0	337 22 20
7	Koidumetsa tee L1	185	L	-	-	-	-	-	-	-	Kraavi servituut maapar.süsteemi haldaja kasuks E S K SK Servituut võrguvaldaja kasuks	5,5 2,0 2,0 2,0 2,0	330 40 40 24 22



- Tingmärgid**
- planeeritava ala piir
 - katastrüksuse piir
 - moodustatava krundi piir
 - ehitusjoon
 - olemasolev asfalt/killustikkattega sõidutee
 - ol.olev betoonkivi sillutus
 - ol.olev kraav / Väana jõgi
 - Väana jõgi
 - liikvideeritav kraav
 - planeeritud elamumaa
 - planeeritud sotsiaalmaa
 - planeeritud murukate
 - planeeritud asfaltkattega tee
 - lubatud hoonetusala
 - servituudivajadusega alad
 - hoonete arv krundil
 - kõrgus meetrites / abs. kõrgus
 - korruste arv
 - planeeritava krundi pos. nr
 - parkimiskohtade arv (joonisel orienteeruv asukoht)
 - tehnovõrkude kaitsevööndid
 - Elektrikaabli, veetorstiku ja kanalisatsioonitorstiku kaitsevöönd on 1m mõlemale poole telge (2m)

NÄITAJAD PLANEERITAVA ALA KOHTA

Kruntid nr	Maa-ala bilanss	
	m ²	%
1. Elamumaa	37493	94,4%
2. Umr	2034	5,1%
3. L	185	0,5%
Kokku:	39712	100%

ARHITEKTUURSED NÕUDED

Hooned on keldrita.
Hooned pevad asetsema paralleelselt või risti kinnistu piiriga

Seinamaterjal:
Puit, klaas, betoon, tellis, väikeplakk, krohv või looduskivi

Katus:
- profiileeritud metall või katusekivi
- kumbituumenullkatte materjal.
- katuse kalde - 0-30° (sh. katusealaega, kahepoolse kaldega või mitmepoolse kaldega kelpkatusega)
- katuseharja suund - vaba

Haljastus:
Kohustuslik haljastus - min. 40% krundi pinnast
Kinnistutel 2 ja 3 Kohustuslik haljastus - min. 70% krundi pinnast

Piirdeaed:
Kinnistutevaheline - piirde kõrgus 1.5m
Tänaväärne piire - puit-lipp või sepismetall piire
- PVC võrk + hekk
- H=1.5m

- olemasolev maakütetoru
- olemasolev reoveekanalisatsioonitrass
- olemasolev veetrass
- olemasolev sademeveekanalisatsioonitrass
- olemasolev дренаaz
- olemasolev gaasitrass
- olemasolev madalpingekaabel
- olemasolev sidekanalisatsioonitrass
- olemasolev trupp

Harju maakond Saue vald Koidu küla Koidumetsa tee 7 detailplaneering		Töö nr.	Joonise nr	Stadium
Tellija: Tiit Lambin		05B-2017	3	DP
Kontaktisik: Tiit Lambin		Möötkava	Kuupäev	
		M 1:1000	07.11.2017	
Joonis: PÕHIJONIS				
Proj. juht	Urmas Elmik			
Arhitekt	Tiina Kaas			
		STUUDIO BEETA		
		ARHITEKTUURIBÜROO		
		Arvete nr: 11211295		
		Metsanurga tee 29, Roobuka, Saku vald 75516		
		tel 58150759; 5166441		
		e-mail: arh@studiodbeeta.ee		