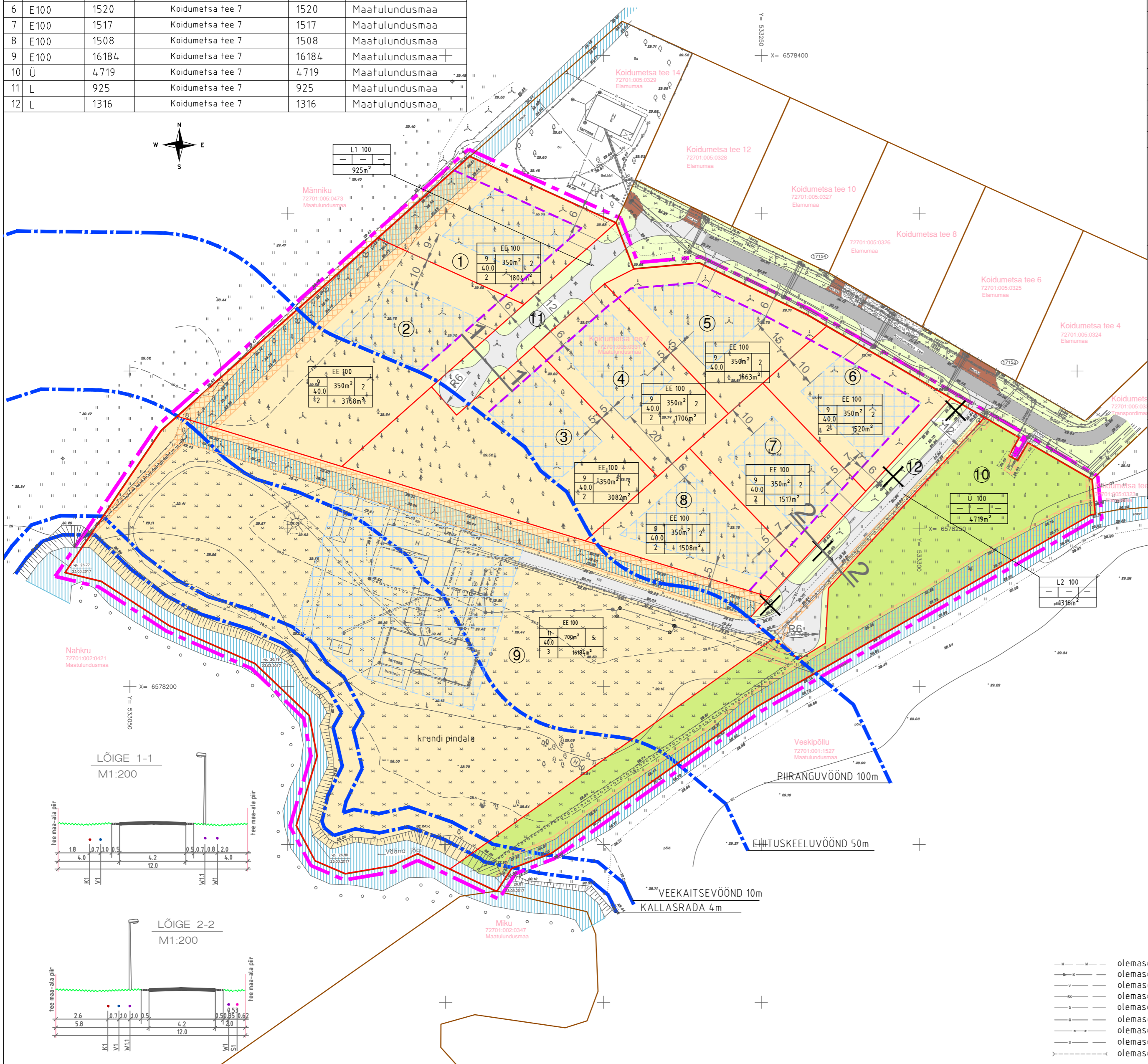


ANDMED KRUNTIDE MOODUSTAMISEKS					
nr.	Krundi plan. nr. (vast. katastriüksuse liigile)	Krundi plan. suurus m ²	Moodustatakse kinnistuteks	Liidet -lahut. osade suurus(m ²)	Osade senine sihtotstarve (vast.katastriüksuse liigile)
1	E100	1804	Koidumetsa tee 7	1804	Maatulundusmaa
2	E100	3768	Koidumetsa tee 7	3768	Maatulundusmaa
3	E100	3082	Koidumetsa tee 7	3082	Maatulundusmaa
4	E100	1706	Koidumetsa tee 7	1706	Maatulundusmaa
5	E100	1663	Koidumetsa tee 7	1663	Maatulundusmaa
6	E100	1520	Koidumetsa tee 7	1520	Maatulundusmaa
7	E100	1517	Koidumetsa tee 7	1517	Maatulundusmaa
8	E100	1508	Koidumetsa tee 7	1508	Maatulundusmaa
9	E100	16184	Koidumetsa tee 7	16184	Maatulundusmaa
10	Ü	4719	Koidumetsa tee 7	4719	Maatulundusmaa
11	L	925	Koidumetsa tee 7	925	Maatulundusmaa
12	L	1316	Koidumetsa tee 7	1316	Maatulundusmaa

Koidumetsa tee 7 detailplaneering

Põhjoonis M1:1000



KRUNTIDE EHTUSÕIGUS JA KRUNDI KASUTAMISE TINGIMUSED													
Pos. nr.	Krundi aadress	Krundi plan. suurus m ²	Krundi ehitusõigus							Päärangud			
			krundi kasutamise sihtotstarve	hoone suurim lubatud alune pind m ²	hoone suurim lubatud arv	hoone suurim lubatud kõrgus elamu/abihoone	hoone suurim lubatud kõrgus meetrises maapinnast elam/abihoone	hoone suurim lubatud arv	hoone suurim lubatud kõrgus elam/abihoone	suurim lubatud korruste arv elam/abihoone	hoone suurim lubatud bruto pind m ²	Kavandajav parkimis-kohtade arv kinnistul	Huvid
1	Koidumetsa tee 16	1804	E	400	1+(1)	9/6	40.00/36.00	2/1	600	2	Kraavi servituut maapar.süsteemi haldaja kasuks	7,6	313
2	Koidumetsa tee 18	3768	E	400	1+(1)	9/6	40.00/36.00	2/1	600	2	Kraavi servituut maapar.süsteemi haldaja kasuks	7,6	806
3	Koidumetsa tee 15	3082	E	400	1+(1)	9/6	40.00/36.00	2/1	600	2	Vääna jõe piiranguvöönd		
4	Koidumetsa tee 13	1706	E	350	1+(1)	9/6	40.00/36.00	2/1	550	2	Vääna jõe piiranguvöönd		
5	Koidumetsa tee 11	1663	E	350	1+(1)	9/6	40.00/36.00	2/1	550	2	Vääna jõe piiranguvöönd		
6	Koidumetsa tee 9	1520	E	350	1+(1)	9/6	40.00/36.00	2/1	550	2	Vääna jõe piiranguvöönd		
7	Koidumetsa tee 7b	1517	E	350	1+(1)	9/6	40.00/36.00	2/1	550	2	Vääna jõe piiranguvöönd		
8	Koidumetsa tee 7c	1508	E	350	1+(1)	9/6	40.00/36.00	2/1	550	2	Vääna jõe piiranguvöönd		
9	Koidumetsa tee 7	16184	E	800	1+(1)	9/6	40.00/36.00	2/1	1000	2	Kraavi servituut maapar.süsteemi haldaja kasuks	8,0	14,02
											Drenaažitoru servit. maapar.süsteemi haldaja kasuks	2,0	75
											Vääna jõe piiranguvöönd		
											Vääna jõe ehituskeeluvöönd		
											Vääna jõe veekaitsevöönd		
											Vääna jõe kallaslada		
10	Koidumetsa tee 7d	4719	Ü	-	-	-	-	-	-	-	Kraavi servituut maapar.süsteemi haldaja kasuks	5,5	1130
											E	2,0	76
											S	2,0	76
											K	2,0	24
											SK	2,0	22
											Servituut võrguvaldaja kasuks		
11	Koidumetsa tee L1	925	L	-	-	-	-	-	-	-	E		
											S		
											V		
											K		
											SK		
											Servituut võrguvaldaja kasuks		
12	Koidumetsa tee L2	1316	L	-	-	-	-	-	-	-	E	2,0	150
											S	2,0	90
											V		
											K		
											SK		
											Servituut võrguvaldaja kasuks		

- Tingmärgid**
- planeeritava ala piir
 - katastriüksuse piir
 - moodustatava krundi piir
 - ehitus joon
 - olemasolev asfalt/killustikkattega sõidutee
 - ol.olev betoonkivi sillutis
 - ol.olev kraav / Vääna jõgi
 - Vääna jõgi piiranguvöönd - 100m ehituskeeluvöönd - 50m veekaitsevöönd - 10m kallaslada - 4m
 - likvideeritav kraav
 - planeeritud elumumaa
 - planeeritud sotsiaalmaa
 - planeeritud murukate
 - planeeritud asfaltkattega tee
 - lubatud hoonestusala
 - servituudivajadusega alad
 - krundi kasut. sihtotstarve
 - ehitus- alune pind
 - krundi pindala
 - 8 planeeritava krundi pos. nr
 - P2 parkimiskohtade arv
 - tehnoorkude kaitsevööndid
 - Elektrikaabli, veetorustiku ja kanalisatsioonitorustiku kaitsevöönd on 1m mõlemale poole telge (2m)

NÄITAJAD PLANEERITAVA ALA KOHTA				
	Kruntide arv	Maa-ala bilanss m ²	%	
1. Elumumaa	E	9	32752	82,0%
2. Umr	Ü	1	4719	12,0%
3. Transpordimaa	L	2	2241	5,6%
Kokku:		13	39712	100%

ARHITEKTUURSED NÕUDED

Hooned on keldrita.
Hooned pevad asetsema paralleelselt või risti kinnistu piiriga

Seinamaterjal:
Puit, klaas, betoon, tellis, väikeplakk, krohv või looduskivi

Katus:
- profiileeritud metall või katusekivi
- kummibituumenrullkatte materjal.
- katuse kalle - 0-30°
- katuseharja suund - vaba

Haljastus:
Kohustuslik haljastus - min. 40% krundi pinnast
Kinnistul 2 ja 3 Kohustuslik haljastus - min. 70% krundi pinnast

Piirdeaed:
Kinnistutevaheline - piirde kõrgus 1.5m
Tänaväärne piire - puit-lipp või sepismetall piire
- PVC võrk + hekk
- H=1.5m

Harju maakond Saue vald Koidu küla		Töö nr.	Joonise nr	Stadium
Koidumetsa tee 7 detailplaneering		05B-2017	3	DP
Tellija:	Tiit Lambin	Möötkava	Kuupäev	
Kontaktisik:	Tiit Lambin	M 1:1000 p4.10.2017		
PÕHIJONIS				
Proj. juht	Urmas Elmik			
Arhitekt	Tiina Kaas			
		STUUDIO BEETA ARHITEKTUURBÜROO Arhitekt nr: 11211295 Mõltsanurga tee 29, Roobika, Saku vald 75516 tel 58150759; 5166441 e-mail: arh@studiobeeta.ee		