

ONLYA

MANUAL DE

USUARIO

Índice

1. De que trata el juego	3
2. Como se juega.....	3
3. Controles.....	4
3.1 Movimiento.....	4
3.2 Acciones.....	4
3.3 Interfaz.....	4

1. De que trata el juego

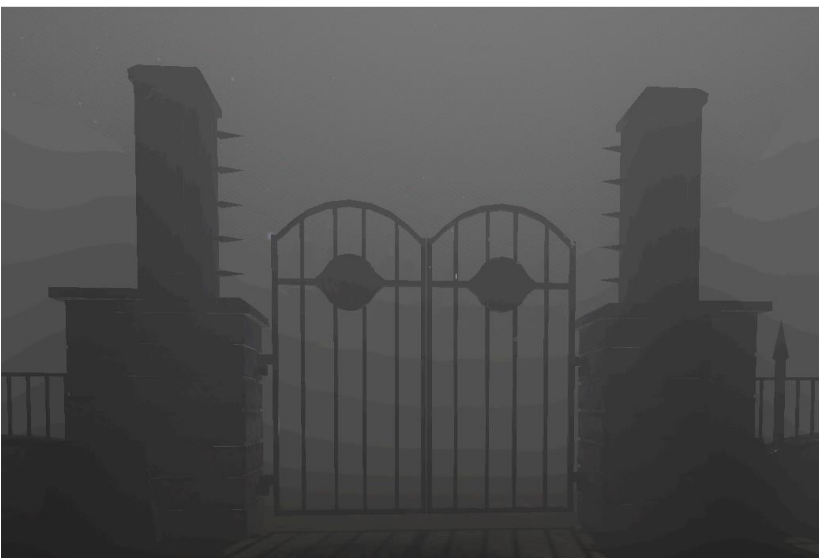
Only4 es un juego de miedo en primera persona en el que el jugador esta atrapado en un cementerio abandonado en medio del bosque bajo la amenaza de un temible monstruo que querrá acabar con el jugador.

2. Como se juega

Para escapar del cementerio el jugador deberá encontrar las 4 llaves de la puerta del cementerio.



Cuando el jugador tenga las 4 llaves debe dirigirse a la puerta del cementerio y podrá escapar.



Y el jugador estara todo el rato bajo la amenaza constante del monstruo que intentara asesinarlo.



3. Controles

3.1 Movimiento

W - Andar hacia delante

A - Andar hacia la izquierda

S - Andar hacia atrás

D - Andar hacia la derecha

3.2 Acciones

E - Coger llave / Abrir puerta

F - Encender o apagar la linterna

3.3 Interfaz

ESC - Abrir menú de pausa