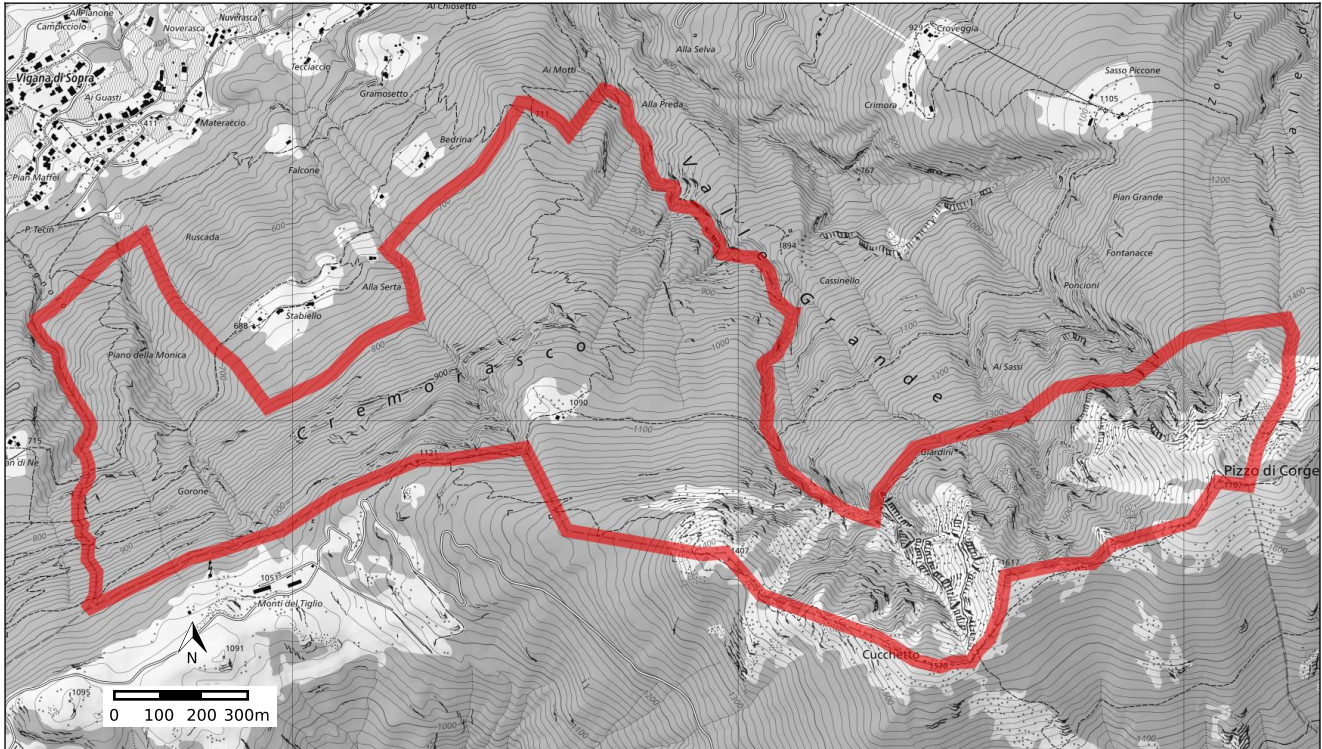


Estratto del Catasto delle restrizioni di diritto pubblico della proprietà (Catasto RDPP)



Numero del fondo	2201
Tipo di fondo	Bene immobile
E-GRID	CH657302880741
Comune (N. UST)	Bellinzona (5002)
Sezione	Camorino
Superficie	1407519 m ²
Stato della misurazione ufficiale	24.02.2022
Numero dell'estratto	7d3b0362-7712-4a26-830a-d26c34ae3bf4
Data di redazione dell'estratto	29.08.2024
Organo responsabile del Catasto	Ufficio della geomatica Via Franco Zorzi 13 6501 Bellinzona https://www4.ti.ch/dt/sg/sai/ugeo/ufficio/

Panoramica dei temi RDPP

Restrizioni della proprietà che riguardano il fondo 2201 a Bellinzona, Camorino

Pagina

4	Piani di utilizzazione (cantionali/comunali): PR Isonne / Piano zone 1:5000
6	Piani di utilizzazione (cantionali/comunali): PR Isonne / Piano zone 1:1000
7	Piani di utilizzazione (cantionali/comunali): PR Isonne / Piano urbanizz. servizi
8	Piani di utilizzazione (cantionali/comunali): PR Isonne / Piano urbanizz. viabilità
9	Piani di utilizzazione (cantionali/comunali): PR Bellinzona-Pianezzo / Piano zone
10	Piani di utilizzazione (cantionali/comunali): PR Bellinzona-Pianezzo / Piano traffico e EAP
11	Piani di utilizzazione (cantionali/comunali): PR Bellinzona-Pianezzo / Piano paesaggio 1:10000
12	Piani di utilizzazione (cantionali/comunali): PR Bellinzona-Pianezzo / Piano paesaggio 1:2000
13	Piani di utilizzazione (cantionali/comunali): PR S. Antonino / Piano zone
14	Piani di utilizzazione (cantionali/comunali): PR S. Antonino / Piano traffico
15	Piani di utilizzazione (cantionali/comunali): PR S. Antonino / Piano paesaggio
16	Piani di utilizzazione (cantionali/comunali): PR Bellinzona-Camorino / Piano zone
18	Piani di utilizzazione (cantionali/comunali): PR Bellinzona-Camorino / Piano traffico e EAP
19	Piani di utilizzazione (cantionali/comunali): PR Bellinzona-Camorino / Piano paesaggio
21	Piani di utilizzazione (cantionali/comunali): PR Bellinzona-Camorino / Piano edificazione NSM
22	Piani di utilizzazione (cantionali/comunali): PR Bellinzona-Camorino / Piano edificazione NV1
23	Piani di utilizzazione (cantionali/comunali): PR Bellinzona-Camorino / Piano edificazione NV4
24	Piani di utilizzazione (cantionali/comunali): PR Bellinzona-Camorino / Piano edificazione NV5
25	Piani di utilizzazione (cantionali/comunali): PR Bellinzona-Camorino / Piano edificazione, spazi NV2
26	Piani di utilizzazione (cantionali/comunali): PR Bellinzona-Camorino / Piano edificazione, spazi NV3
27	Piani di utilizzazione (cantionali/comunali): PR Bellinzona-Camorino / Piano gradi sensibilità
28	Piani di utilizzazione (cantionali/comunali): PR Bellinzona-Camorino / Piano spazi pubblici NV1
29	Piani di utilizzazione (cantionali/comunali): PUC PEIP / Tavola generale
30	Zone di protezione delle acque sotterranee

Restrizioni della proprietà che non riguardano il fondo

Aree pianificate dai progetti stradali cantionali
Piani cantionali con autorizzazione a costruire
Zone riservate per le strade nazionali
Allineamenti per le strade nazionali
Zone riservate per gli impianti ferroviari
Allineamenti per gli impianti ferroviari
Zone riservate per gli impianti aeroportuali
Allineamenti per gli impianti aeroportuali
Piano delle zone di sicurezza

Catascato dei siti inquinati
Catascato dei siti inquinati nel settore militare
Catascato dei siti inquinati nel settore degli aeroporti civili
Catascato dei siti inquinati nel settore dei trasporti pubblici
Aree di protezione delle acque sotterranee
Margini statici della foresta
Linee di distanza dalla foresta
Riserve forestali
Zone riservate per linee con una tensione nominale pari o superiore a 220 kV
Allineamenti per impianti a corrente forte
Decreti di protezione

Restrizioni della proprietà per le quali non sono ancora disponibili dati

Zone di pianificazione
Spazio riservato alle acque
Gradi di sensibilità al rumore (in zone d'utilizzazione)

Informazioni generali

Il contenuto del Catascato RDPP si considera noto. Il Canton Ticino non può essere ritenuto responsabile per la precisione e l'affidabilità dei documenti legislativi in formato elettronico. L'estratto ha carattere puramente informativo e non è in particolare costitutivo di diritti e obblighi. Sono considerati determinante i documenti approvati o pubblicati passati in giudicato. Ulteriori informazioni relative al Catascato RDPP sono disponibili su www.cadastre.ch

Restrizioni della proprietà nel registro fondiario

Oltre alle informazioni contenute nel presente estratto, le restrizioni della proprietà possono essere annotate anche nel registro fondiario.

Clausola di esclusione della responsabilità relativa al catascato dei siti inquinati (CSIN)

Il catascato dei siti inquinati (CSIN) è stato elaborato sulla base dei criteri definiti dall'Ufficio federale dell'ambiente (UFAM) e viene continuamente aggiornato sulla base delle nuove conoscenze ottenute (p.es. in seguito a indagini). Le superfici riportate nel CSIN possono discostarsi dalla portata dell'inquinamento effettivo. Se un fondo non figura nel CSIN, non esiste alcuna garanzia assoluta che l'area sia libera da inquinamento dovuto a rifiuti o sostanze nocive. I siti sfruttati per finalità ferroviarie, militari o relative all'aviazione civile rientrano nella sfera di competenze della Confederazione.

Informazione sul tema delle linee di distanza dalla foresta

Le linee di distanza dalla foresta in Ticino non vengono rilevate geometricamente, ma sono tuttavia presenti in forma generale-astratta nelle rispettive norme d'attuazione comunale. Nel Catascato RDPP questo tema viene pertanto considerato come disponibile per i Comuni-Sezioni dove è disponibile il tema dei Piani di utilizzazione comunali (Piani regolatori).

Informazione sul tema degli allineamenti per le strade nazionali

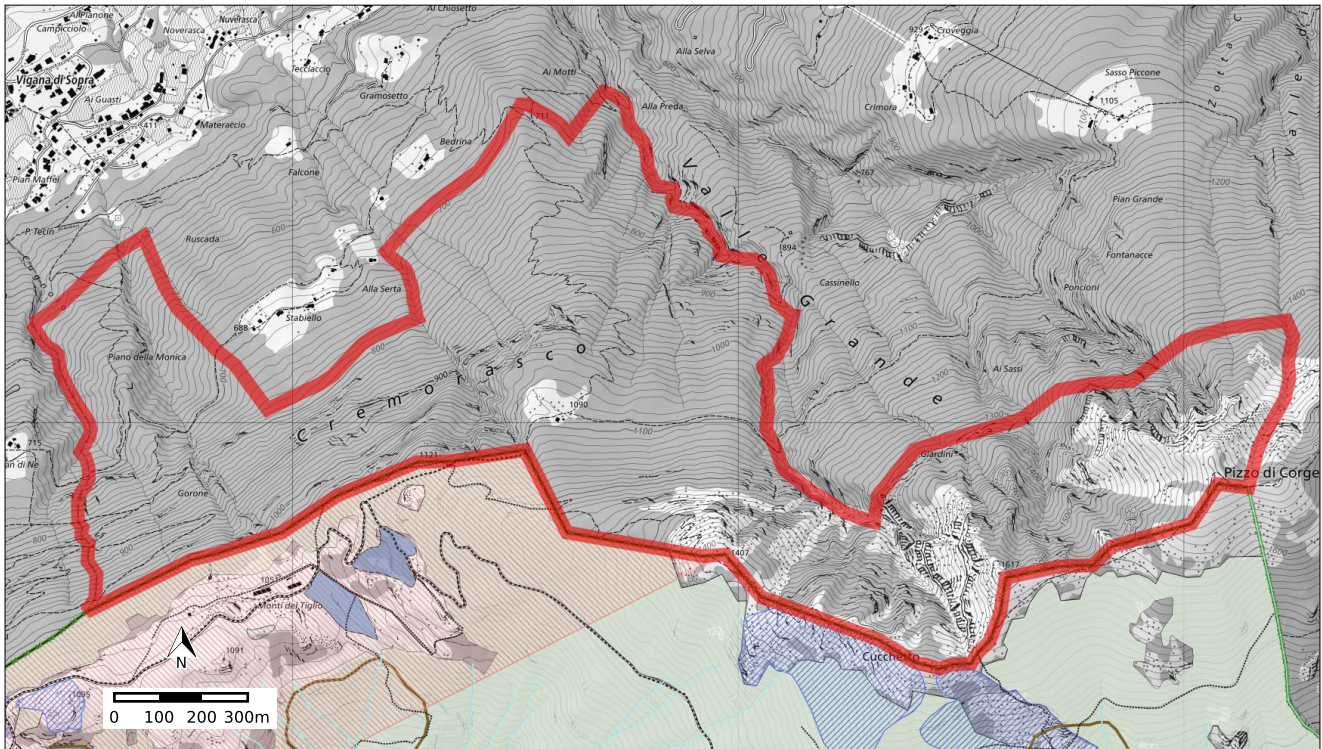
Per i nuovi tratti integrati nella rete delle strade nazionali secondo l'articolo 8a capoverso 1 LSN gli allineamenti e le linee di arretramento stabiliti secondo il diritto cantonale si applicano fino alla determinazione legale degli allineamenti delle strade nazionali.

Per ottenere un estratto aggiornato del Catascato RDPP, si prega di scansionare il codice QR.



Piani di utilizzazione (cantionali/comunali): PR Isonne / Piano zone 1:5000

In vigore



	Tipo	Parte	Parte in %
Legenda degli oggetti coinvolti	Comprensorio di esercitazione militare	11 m ²	0.0%
	Confine comunale	11 m ²	0.0%
	Vuoto pianificatorio	7 m ²	0.0%
	Zona di protezione del paesaggio	5 m ²	0.0%
	Zona forestale	4 m ²	0.0%
	Zona di protezione della natura	2 m ²	0.0%
	Sentiero escursionistico secondo piano cantonale	1 m	
Altra legenda (nell'area visibile)	Corso d'acqua		
	Percorso pedonale		
	Riserva naturale d'importanza cantonale		
	Zona di pericolo indicativo - scivolamento profondo		
	Zona umida		

Prescrizioni legali	Regolamento edilizio - PR ISONNE (RE) https://www4.ti.ch/fileadmin/GENERALE/IGDAC/ti_028b_1_version1_0_mn95/RE_ch08eq1s_ch08eq1s023100000.pdf
----------------------------	--

Basi legali	Legge federale sulla pianificazione del territorio (LPT), RS 700 https://www.admin.ch/ch/i/sr/c700.html
	Legge sullo sviluppo territoriale (LST), RL 701.100 https://www3.ti.ch/CAN/RLeggi/public/index.php/raccolta-leggi/legge/num/398/index17/701.100
	Regolamento della legge sullo sviluppo territoriale (RLST), RL 701.110

<https://www3.ti.ch/CAN/RLeggi/public/index.php/raccolta-leggi/legge/num/399/index17/701.110>

Ulteriori informazioni e indicazioni

Ultima modifica del piano regolatore adottata il 14.09.2022 (RIPR)

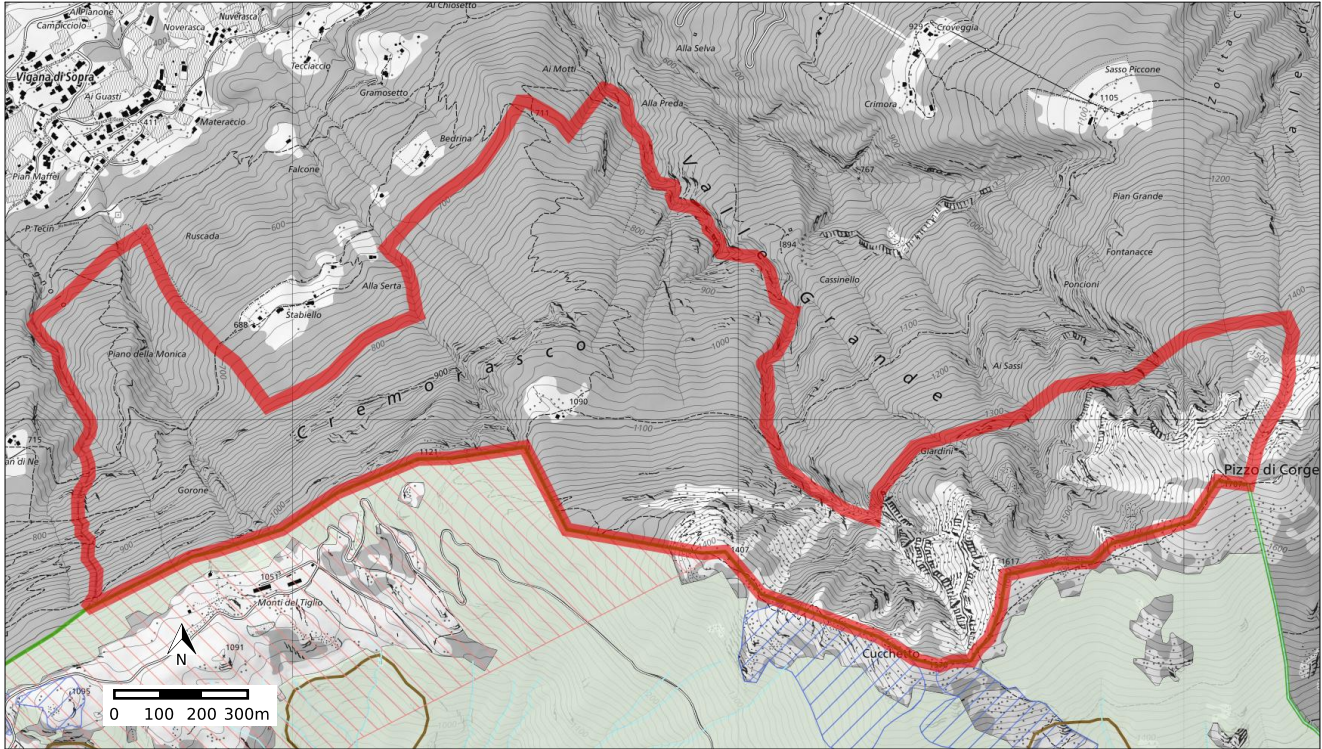
Servizio competente

Ufficio della pianificazione locale

<https://www4.ti.ch/dt/dstm/sst/upl/ufficio/>

Piani di utilizzazione (cantionali/comunali): PR Isonne / Piano zone 1:1000

In vigore



Legenda degli oggetti coinvolti	Tipo	Parte	Parte in %
	Comprensorio di esercitazione militare	11 m ²	0.0%
	Vuoto pianificatorio	7 m ²	0.0%
	Zona di protezione del paesaggio	5 m ²	0.0%
	Zona forestale	4 m ²	0.0%
	Zona di protezione della natura	2 m ²	0.0%

Altra legenda (nell'area visibile)	Tipo
	Corso d'acqua
	Zona di pericolo indicativo - scivolamento profondo
	Zona umida

Prescrizioni legali	Regolamento edilizio - PR ISONNE (RE)
	https://www4.ti.ch/fileadmin/GENERALE/IGDAC/ti_028b_1_version1_0_mn95/RE_ch08eq1s_ch08eq1s023100000.pdf

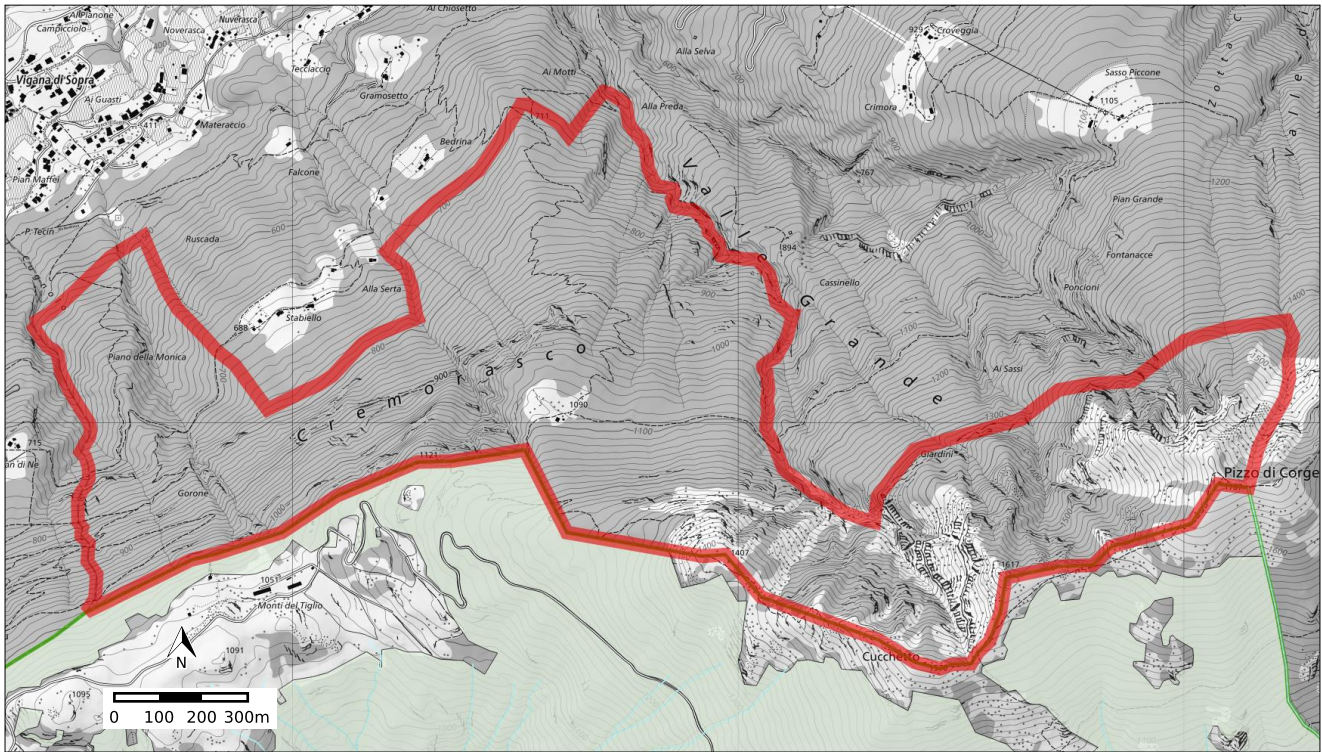
Basi legali	Legge federale sulla pianificazione del territorio (LPT), RS 700
	https://www.admin.ch/ch/i/sr/c700.html
	Legge sullo sviluppo territoriale (LST), RL 701.100
	https://www3.ti.ch/CAN/RLeggi/public/index.php/raccolta-leggi/legge/num/398/index17/701.100
	Regolamento della legge sullo sviluppo territoriale (RLST), RL 701.110
	https://www3.ti.ch/CAN/RLeggi/public/index.php/raccolta-leggi/legge/num/399/index17/701.110

Ulteriori informazioni e indicazioni	Ultima modifica del piano regolatore adottata il 14.09.2022 (RIPR)

Servizio competente	Ufficio della pianificazione locale
	https://www4.ti.ch/dt/dstm/sst/upl/ufficio/

Piani di utilizzazione (cantionali/comunali): PR Isonne / Piano urbanizz. servizi

In vigore



Legenda degli oggetti coinvolti	Tipo	Parte	Parte in %
	Compendio di esercitazione militare	11 m ²	0.0%
	Vuoto pianificatorio	7 m ²	0.0%
	Zona forestale	4 m ²	0.0%
Altra legenda (nell'area visibile)	Corso d'acqua		

Prescrizioni legali

Regolamento edilizio - PR ISONNE (RE)

https://www4.ti.ch/fileadmin/GENERALE/IGDAC/ti_028b_1_version1_0_mn95/RE_ch08eq1s_ch08eq1s023100000.pdf

Basi legali

Legge federale sulla pianificazione del territorio (LPT), RS 700

<https://www.admin.ch/ch/i/sr/c700.html>

Legge sullo sviluppo territoriale (LST), RL 701.100

<https://www3.ti.ch/CAN/RLeggi/public/index.php/raccolta-leggi/legge/num/398/index17701.100>

Regolamento della legge sullo sviluppo territoriale (RLST), RL 701.110

<https://www3.ti.ch/CAN/RLeggi/public/index.php/raccolta-leggi/legge/num/399/index17701.110>

Ulteriori informazioni e indicazioni

Ultima modifica del piano regolatore adottata il 14.09.2022 (RIPR)

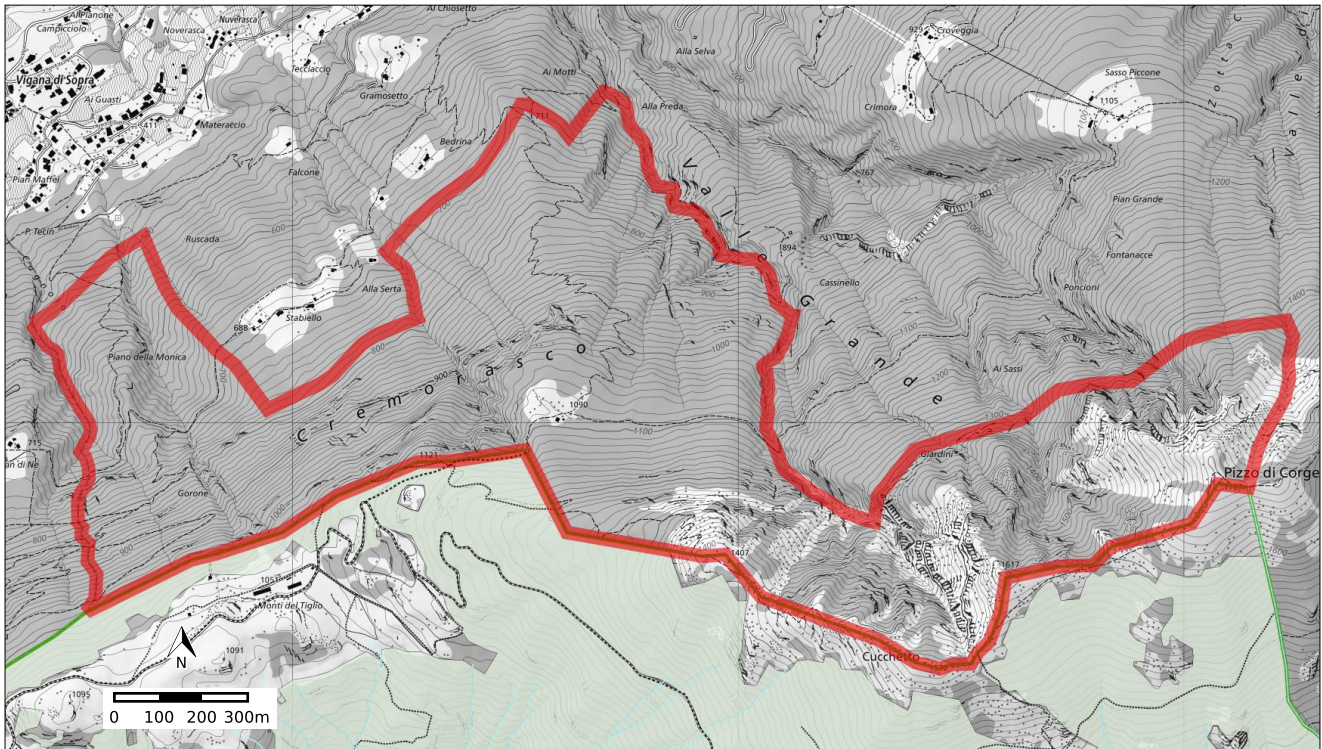
Servizio competente

Ufficio della pianificazione locale

<https://www4.ti.ch/dt/dstm/sst/upl/ufficio/>

Piani di utilizzazione (cantionali/comunali): PR Isonne / Piano urbanizz. viabilità

In vigore



Legenda degli oggetti coinvolti	Tipo	Parte	Parte in %
	Comprendorio di esercitazione militare	11 m ²	0.0%
	Vuoto pianificatorio	7 m ²	0.0%
	Zona forestale	4 m ²	0.0%
	Sentiero escursionistico secondo piano cantonale	1 m	

Altra legenda (nell'area visibile)	Tipo
	Corso d'acqua
	Percorso pedonale

Prescrizioni legali	Regolamento edilizio - PR ISONNE (RE)
	https://www4.ti.ch/fileadmin/GENERALE/IGDAC/ti_028b_1_version1_0_mn95/RE_ch08eq1s_ch08eq1s023100000.pdf

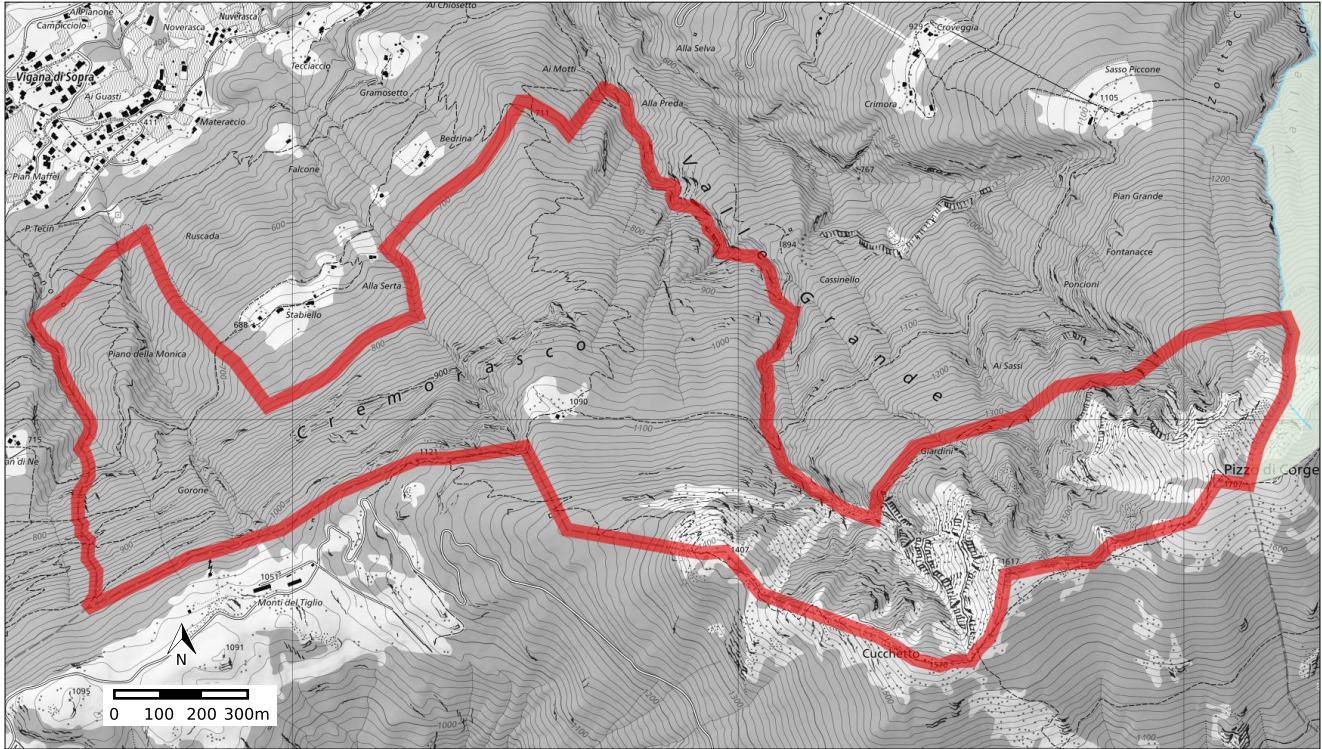
Basi legali	Legge federale sulla pianificazione del territorio (LPT), RS 700
	https://www.admin.ch/ch/i/sr/c700.html
	Legge sullo sviluppo territoriale (LST), RL 701.100
	https://www3.ti.ch/CAN/RLeggi/public/index.php/raccolta-leggi/legge/num/398/index17/701.100
	Regolamento della legge sullo sviluppo territoriale (RLST), RL 701.110
	https://www3.ti.ch/CAN/RLeggi/public/index.php/raccolta-leggi/legge/num/399/index17/701.110


Ulteriori informazioni e indicazioni	Ultima modifica del piano regolatore adottata il 14.09.2022 (RIPR)
--------------------------------------	--

Servizio competente	Ufficio della pianificazione locale
	https://www4.ti.ch/dt/dstm/sst/upl/ufficio/

Piani di utilizzazione (cantionali/comunali): PR Bellinzona-Pianezzo / Piano zone

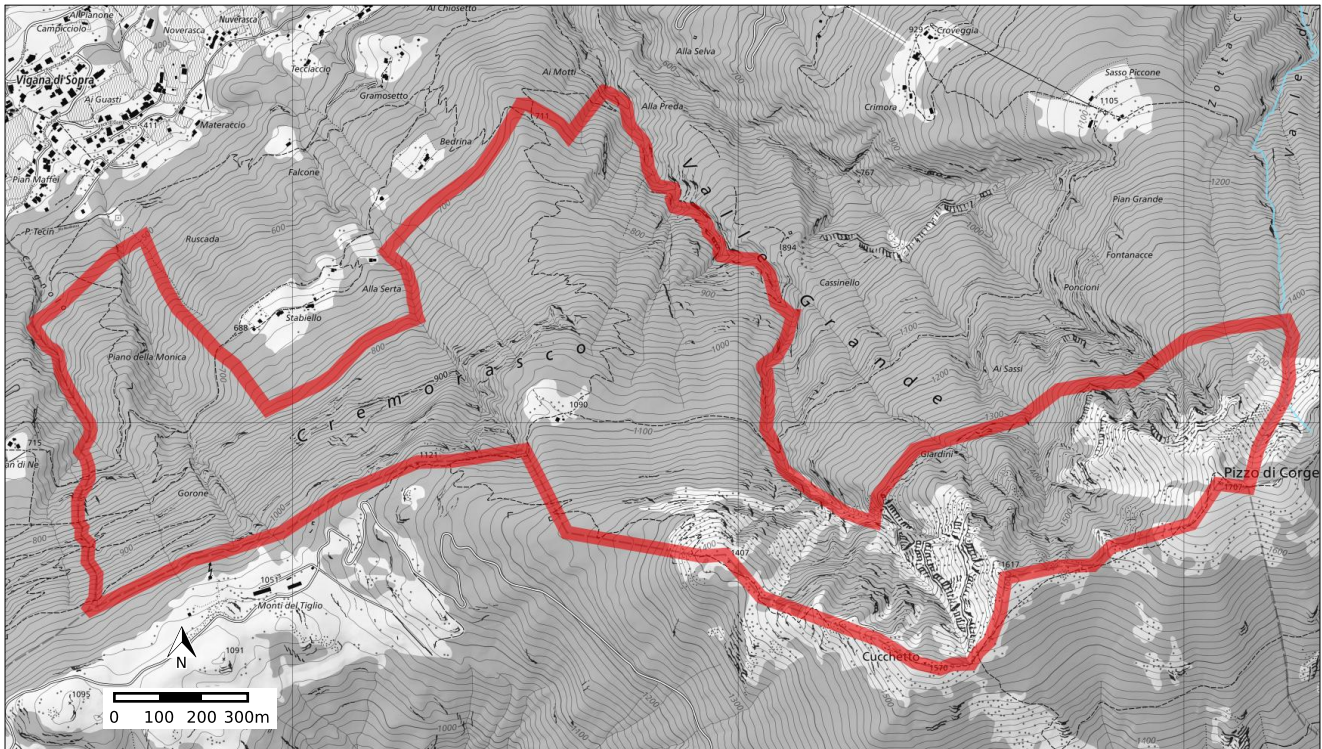
In vigore



	Tipo	Parte	Parte in %
Legenda degli oggetti coinvolti	 Corsi d'acqua naturali	309 m	
Altra legenda (nell'area visibile)	 Zona forestale		
Prescrizioni legali	Regolamento edilizio - PR BELLINZONA-PIANEZZO (RE) https://www4.ti.ch/fileadmin/GENERALE/IGDAC/ti_028b_1_version1_0_mn95/RE_ch085kju_ch085kju214100000.pdf		
Basi legali	Legge federale sulla pianificazione del territorio (LPT), RS 700 https://www.admin.ch/ch/i/sr/c700.html Legge sullo sviluppo territoriale (LST), RL 701.100 https://www3.ti.ch/CAN/RLeggi/public/index.php/raccolta-leggi/legge/num/398/index17/701.100 Regolamento della legge sullo sviluppo territoriale (RLST), RL 701.110 https://www3.ti.ch/CAN/RLeggi/public/index.php/raccolta-leggi/legge/num/399/index17/701.110		
Ulteriori informazioni e indicazioni	Ultima modifica del piano regolatore adottata il 15.06.2022 (IPR)		
Servizio competente	Ufficio della pianificazione locale https://www4.ti.ch/dt/dstm/sst/upl/ufficio/		

Piani di utilizzazione (cantionali/comunali): PR Bellinzona-Pianezzo / Piano traffico e EAP

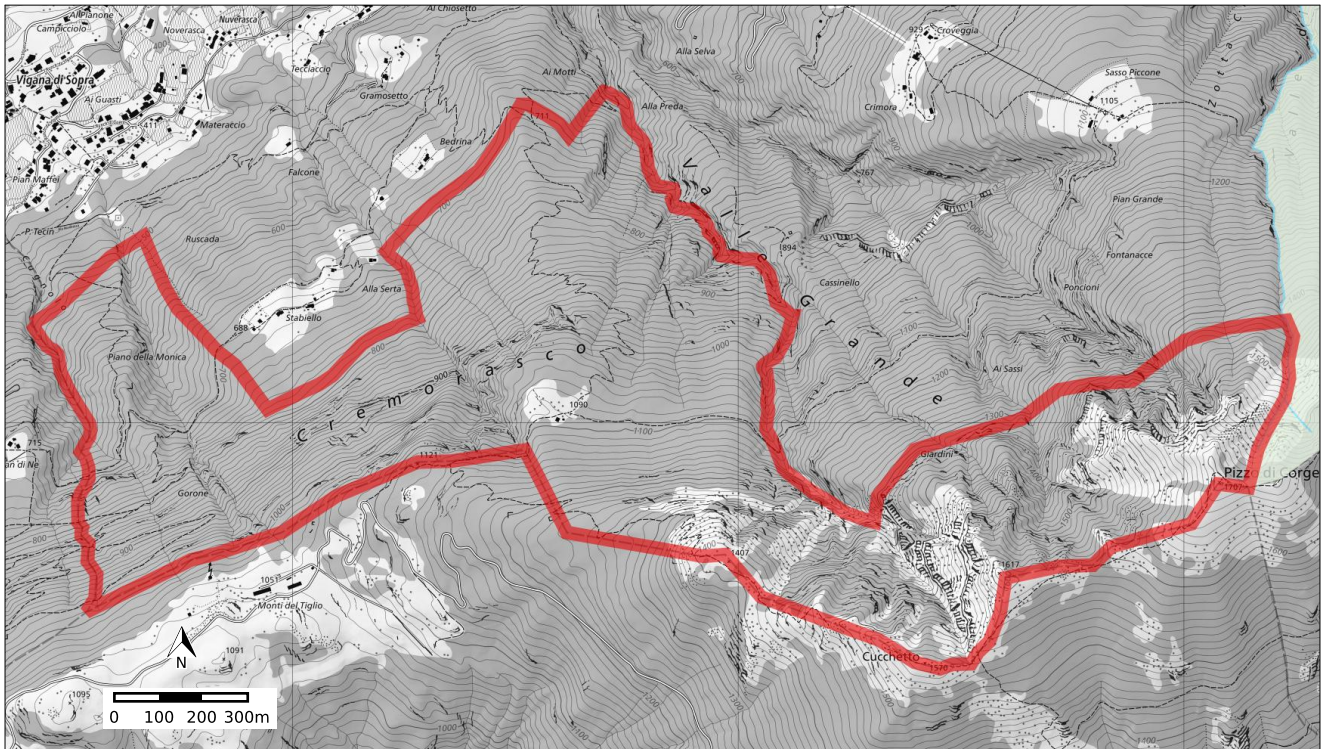
In vigore





	Tipo	Parte	Parte in %
Legenda degli oggetti coinvolti	 Corsi d'acqua naturali	309 m	
Altra legenda (nell'area visibile)	-		
Prescrizioni legali	Regolamento edilizio - PR BELLINZONA-PIANEZZO (RE) https://www4.ti.ch/fileadmin/GENERALE/IGDAC/ti_028b_1_version1_0_mn95/RE_ch085kju_ch085kju214100000.pdf		
Basi legali	Legge federale sulla pianificazione del territorio (LPT), RS 700 https://www.admin.ch/ch/i/sr/c700.html Legge sullo sviluppo territoriale (LST), RL 701.100 https://www3.ti.ch/CAN/RLeggi/public/index.php/raccolta-leggi/legge/num/398/index17/701.100 Regolamento della legge sullo sviluppo territoriale (RLST), RL 701.110 https://www3.ti.ch/CAN/RLeggi/public/index.php/raccolta-leggi/legge/num/399/index17/701.110		
Ulteriori informazioni e indicazioni	Ultima modifica del piano regolatore adottata il 15.06.2022 (IPR)		
Servizio competente	Ufficio della pianificazione locale https://www4.ti.ch/dt/dstm/sst/upl/ufficio/		

Piani di utilizzazione (cantionali/comunali): PR Bellinzona-Pianezzo / Piano paesaggio 1:10000

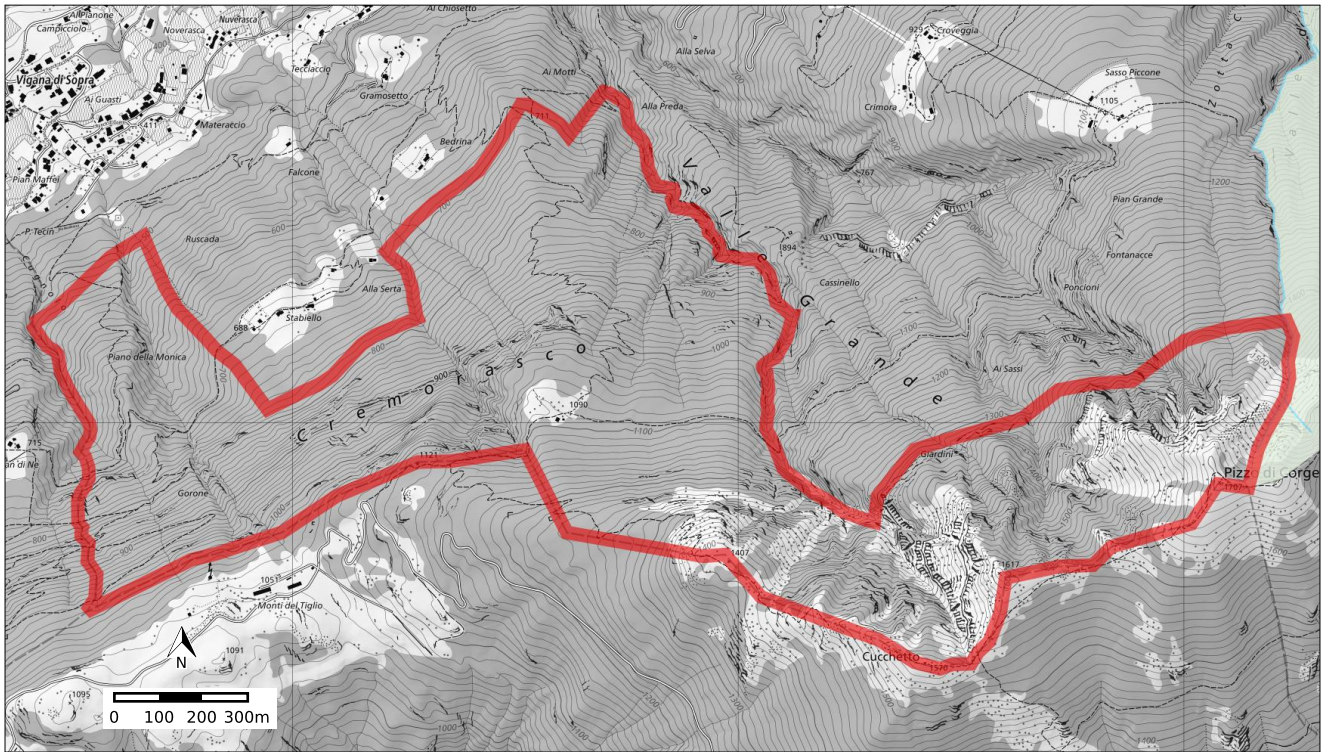
In vigore



	Tipo	Parte	Parte in %
Legenda degli oggetti coinvolti	 Corsi d'acqua naturali	309 m	
Altra legenda (nell'area visibile)	 Zona forestale		
Prescrizioni legali	Regolamento edilizio - PR BELLINZONA-PIANEZZO (RE) https://www4.ti.ch/fileadmin/GENERALE/IGDAC/ti_028b_1_version1_0_mn95/RE_ch085kju_ch085kju214100000.pdf		
Basi legali	Legge federale sulla pianificazione del territorio (LPT), RS 700 https://www.admin.ch/ch/i/sr/c700.html Legge sullo sviluppo territoriale (LST), RL 701.100 https://www3.ti.ch/CAN/RLeggi/public/index.php/raccolta-leggi/legge/num/398/index17/701.100 Regolamento della legge sullo sviluppo territoriale (RLST), RL 701.110 https://www3.ti.ch/CAN/RLeggi/public/index.php/raccolta-leggi/legge/num/399/index17/701.110		
Ulteriori informazioni e indicazioni	Ultima modifica del piano regolatore adottata il 15.06.2022 (IPR)		
Servizio competente	Ufficio della pianificazione locale https://www4.ti.ch/dt/dstm/sst/upl/ufficio/		

Piani di utilizzazione (cantionali/comunali): PR Bellinzona-Pianezzo / Piano paesaggio 1:2000

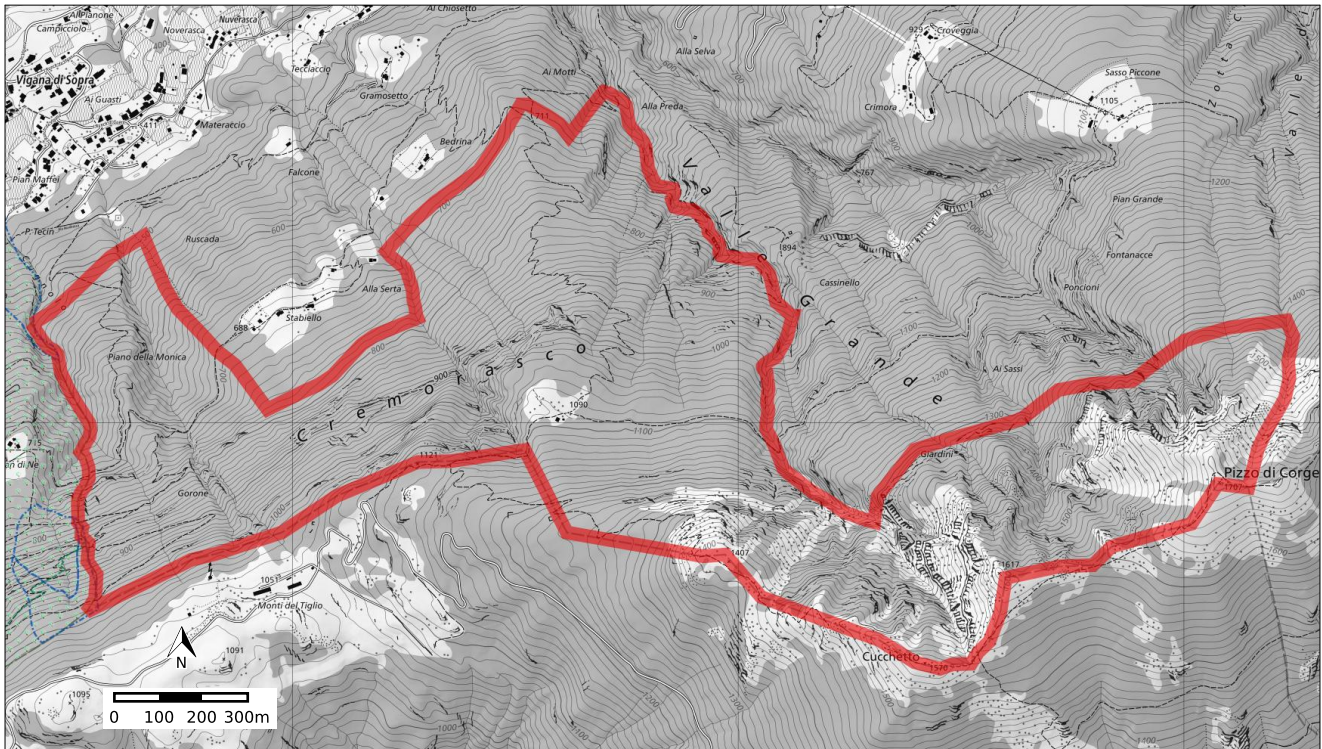
In vigore



	Tipo	Parte	Parte in %
Legenda degli oggetti coinvolti	Corsi d'acqua naturali	309 m	
Altra legenda (nell'area visibile)	Zona forestale		
Prescrizioni legali	Regolamento edilizio - PR BELLINZONA-PIANEZZO (RE) https://www4.ti.ch/fileadmin/GENERALE/IGDAC/ti_028b_1_version1_0_mn95/RE_ch085kju_ch085kju214100000.pdf		
Basi legali	Legge federale sulla pianificazione del territorio (LPT), RS 700 https://www.admin.ch/ch/i/sr/c700.html Legge sullo sviluppo territoriale (LST), RL 701.100 https://www3.ti.ch/CAN/RLeggi/public/index.php/raccolta-leggi/legge/num/398/index17/701.100 Regolamento della legge sullo sviluppo territoriale (RLST), RL 701.110 https://www3.ti.ch/CAN/RLeggi/public/index.php/raccolta-leggi/legge/num/399/index17/701.110		
Ulteriori informazioni e indicazioni	Ultima modifica del piano regolatore adottata il 15.06.2022 (IPR)		
Servizio competente	Ufficio della pianificazione locale https://www4.ti.ch/dt/dstm/sst/upl/ufficio/		

Piani di utilizzazione (cantionali/comunali): PR S. Antonino / Piano zone

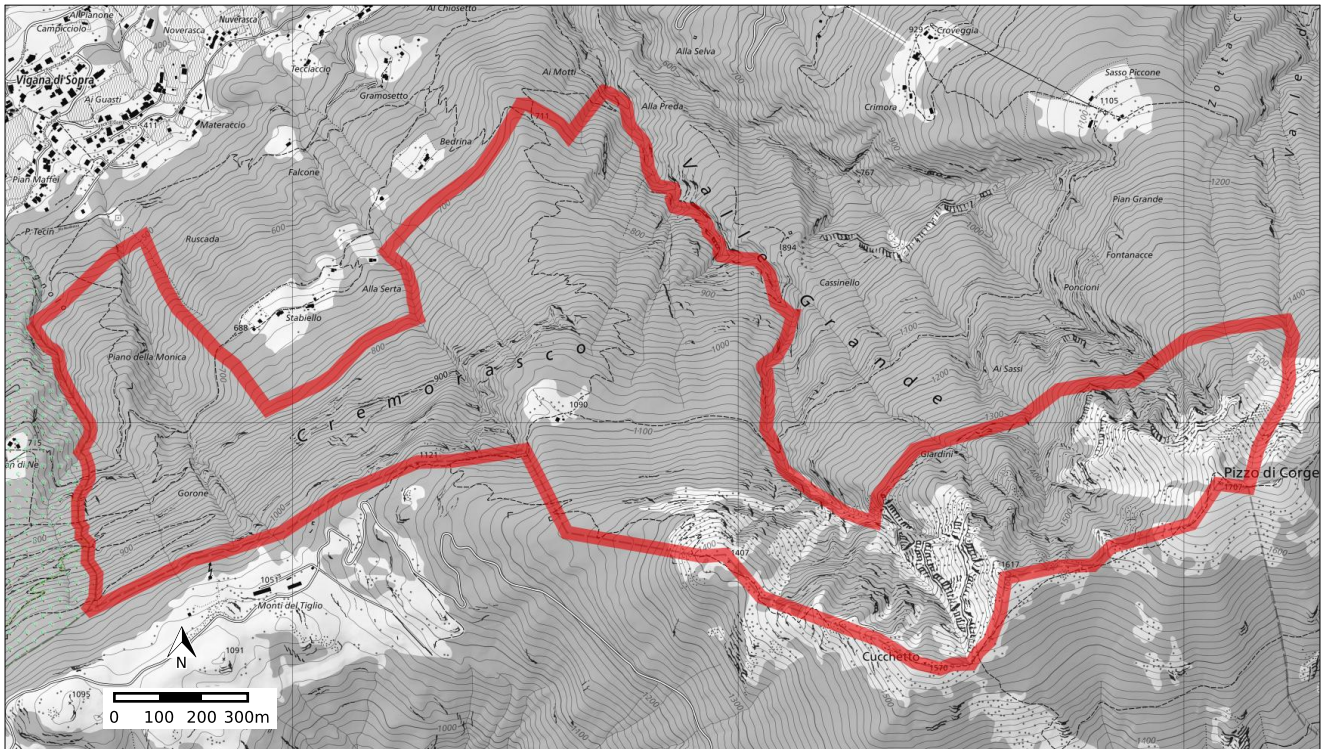
In vigore


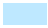




	Tipo	Parte	Parte in %
Legenda degli oggetti coinvolti	Zona di protezione di captazione S3	829 m ²	0.1%
	Bosco	3 m ²	0.0%
Altra legenda (nell'area visibile)	Acque		
	Sentiero		
	Zona agricola		
	Zona di protezione di captazione S2		
Prescrizioni legali	Regolamento edilizio - PR S ANTONINO (RE) https://www4.ti.ch/fileadmin/GENERALE/IGDAC/ti_028b_1_version1_0_mn95/RE_ch083996_ch083996058100000.pdf		
Basi legali	Legge federale sulla pianificazione del territorio (LPT), RS 700 https://www.admin.ch/ch/i/sr/c700.html Legge sullo sviluppo territoriale (LST), RL 701.100 https://www3.ti.ch/CAN/RLeggi/public/index.php/raccolta-leggi/legge/num/398/index17/701.100 Regolamento della legge sullo sviluppo territoriale (RLST), RL 701.110 https://www3.ti.ch/CAN/RLeggi/public/index.php/raccolta-leggi/legge/num/399/index17/701.110		
Ulteriori informazioni e indicazioni	Ultima modifica del piano regolatore adottata il 26.05.2021 (ADMPC)		
Servizio competente	Ufficio della pianificazione locale https://www4.ti.ch/dt/dstm/sst/upl/ufficio/		

Piani di utilizzazione (cantionali/comunali): PR S. Antonino / Piano traffico

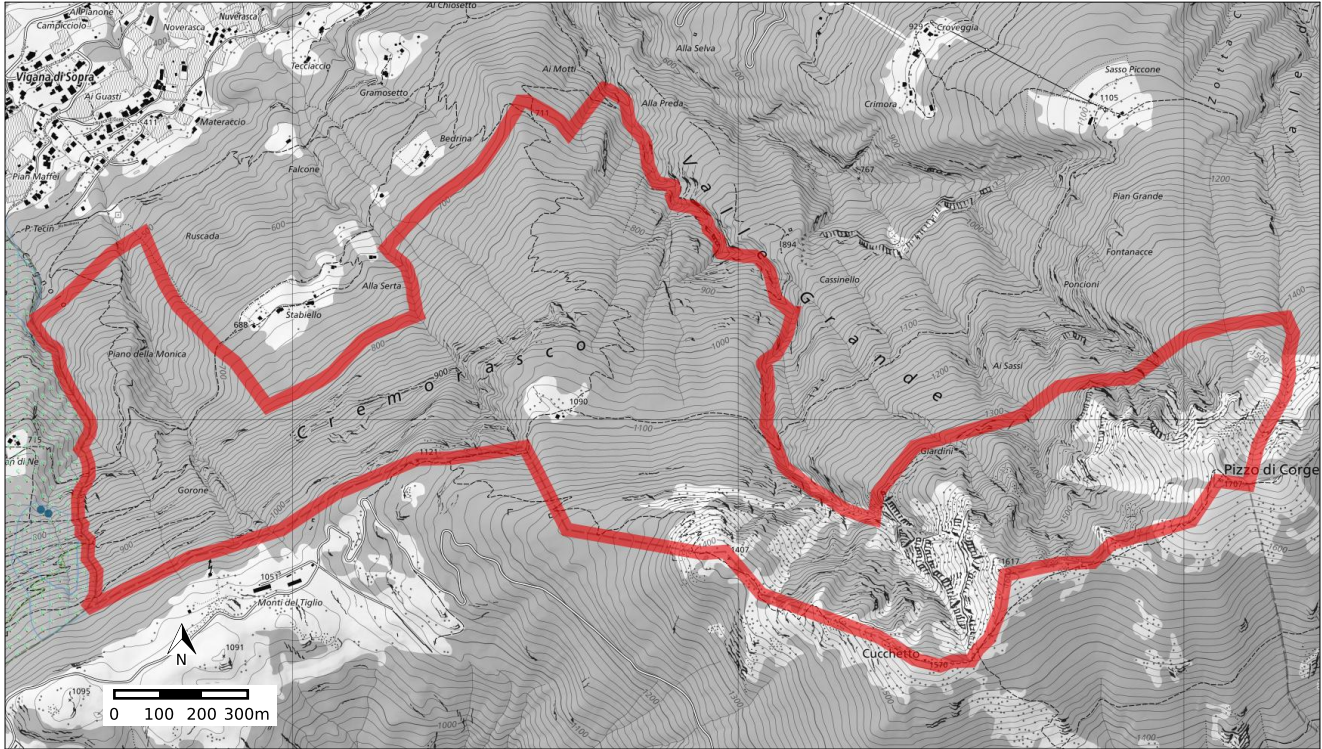
In vigore



	Tipo	Parte	Parte in %
Legenda degli oggetti coinvolti	 Bosco	3 m ²	0.0%
Altra legenda (nell'area visibile)	 Acque		
	 Sentiero		
	 Zona agricola		
Prescrizioni legali	Regolamento edilizio - PR S ANTONINO (RE) https://www4.ti.ch/fileadmin/GENERALE/IGDAC/ti_028b_1_version1_0_mn95/RE_ch083996_ch083996058100000.pdf		
Basi legali	Legge federale sulla pianificazione del territorio (LPT), RS 700 https://www.admin.ch/ch/i/sr/c700.html Legge sullo sviluppo territoriale (LST), RL 701.100 https://www3.ti.ch/CAN/RLeggi/public/index.php/raccolta-leggi/legge/num/398/index17/701.100 Regolamento della legge sullo sviluppo territoriale (RLST), RL 701.110 https://www3.ti.ch/CAN/RLeggi/public/index.php/raccolta-leggi/legge/num/399/index17/701.110		
Ulteriori informazioni e indicazioni	Ultima modifica del piano regolatore adottata il 26.05.2021 (ADMPC)		
Servizio competente	Ufficio della pianificazione locale https://www4.ti.ch/dt/dstm/sst/upl/ufficio/		

Piani di utilizzazione (cantionali/comunali): PR S. Antonino / Piano paesaggio

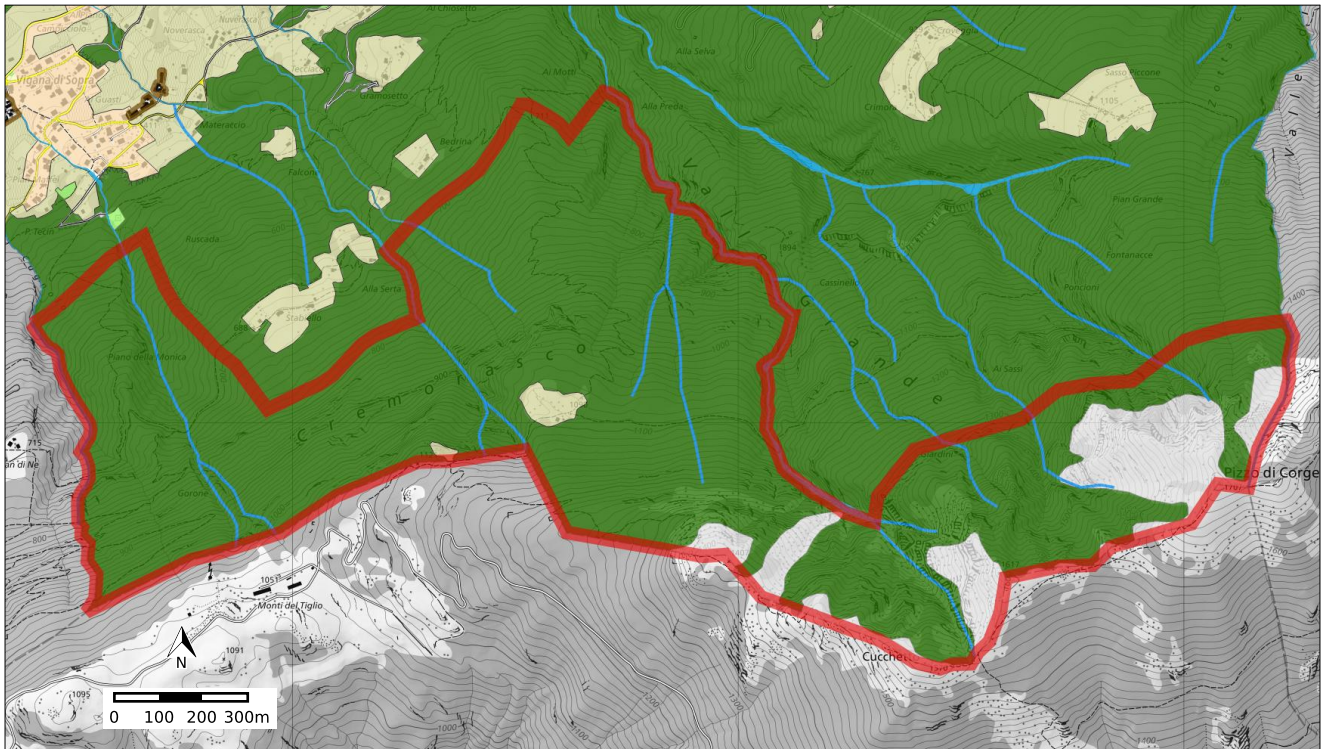
In vigore



	Tipo	Parte	Parte in %
Legenda degli oggetti coinvolti	Zona di protezione di captazione S3	829 m ²	0.1%
	Bosco	3 m ²	0.0%
Altra legenda (nell'area visibile)	Acque		
	Sentiero		
	Sorgente		
	Zona agricola		
	Zona di protezione di captazione S2		
Prescrizioni legali	Regolamento edilizio - PR S ANTONINO (RE) https://www4.ti.ch/fileadmin/GENERALE/IGDAC/ti_028b_1_version1_0_mn95/RE_ch083996_ch083996058100000.pdf		
Basi legali	Legge federale sulla pianificazione del territorio (LPT), RS 700 https://www.admin.ch/ch/i/sr/c700.html		
	Legge sullo sviluppo territoriale (LST), RL 701.100 https://www3.ti.ch/CAN/RLeggi/public/index.php/raccolta-leggi/legge/num/398/index17/701.100		
	Regolamento della legge sullo sviluppo territoriale (RLST), RL 701.110 https://www3.ti.ch/CAN/RLeggi/public/index.php/raccolta-leggi/legge/num/399/index17/701.110		
Ulteriori informazioni e indicazioni	Ultima modifica del piano regolatore adottata il 26.05.2021 (ADMPC)		
Servizio competente	Ufficio della pianificazione locale https://www4.ti.ch/dt/dstm/sst/upl/ufficio/		

Piani di utilizzazione (cantionali/comunali): PR Bellinzona-Camorino / Piano zone

In vigore



Legenda degli oggetti coinvolti	Tipo	Parte	Parte in %
■	Zona forestale	1253339 m ²	89.0%
■	Zona senza destinazione specifica	143408 m ²	10.2%
■	Zona agricola	10772 m ²	0.8%
■	Corsi d'acqua	4693 m	

Altra legenda (nell'area visibile)

■	Accertamento area forestale a contatto con le zone edificabili
■	Corsi d'acqua
	Limite del nucleo
	Posteggi pubblici
	Strada di raccolta
	Strada di servizio
	Vuoto pianificatorio
	Zona per attrezzature d'interesse pubblico
	Zona per gli edifici d'interesse pubblico
	Zona residenziale estensiva b

Prescrizioni legali

Regolamento edilizio - PR BELLINZONA-CAMORINO (RE)

https://www4.ti.ch/fileadmin/GENERALE/IGDAC/ti_028b_1_version1_0_mn95/NAPR_Camorino.pdf

Basi legali

Legge federale sulla pianificazione del territorio (LPT), RS 700

<https://www.admin.ch/ch/i/sr/c700.html>

Legge sullo sviluppo territoriale (LST), RL 701.100

<https://www3.ti.ch/CAN/RLeggi/public/index.php/raccolta-leggi/legge/num/398/index17/701.100>

Regolamento della legge sullo sviluppo territoriale (RLST), RL 701.110

<https://www3.ti.ch/CAN/RLeggi/public/index.php/raccolta-leggi/legge/num/399/index17/701.110>

Ulteriori informazioni e indicazioni

Ultima modifica del piano regolatore adottata il 12.02.2023 (RIPR)

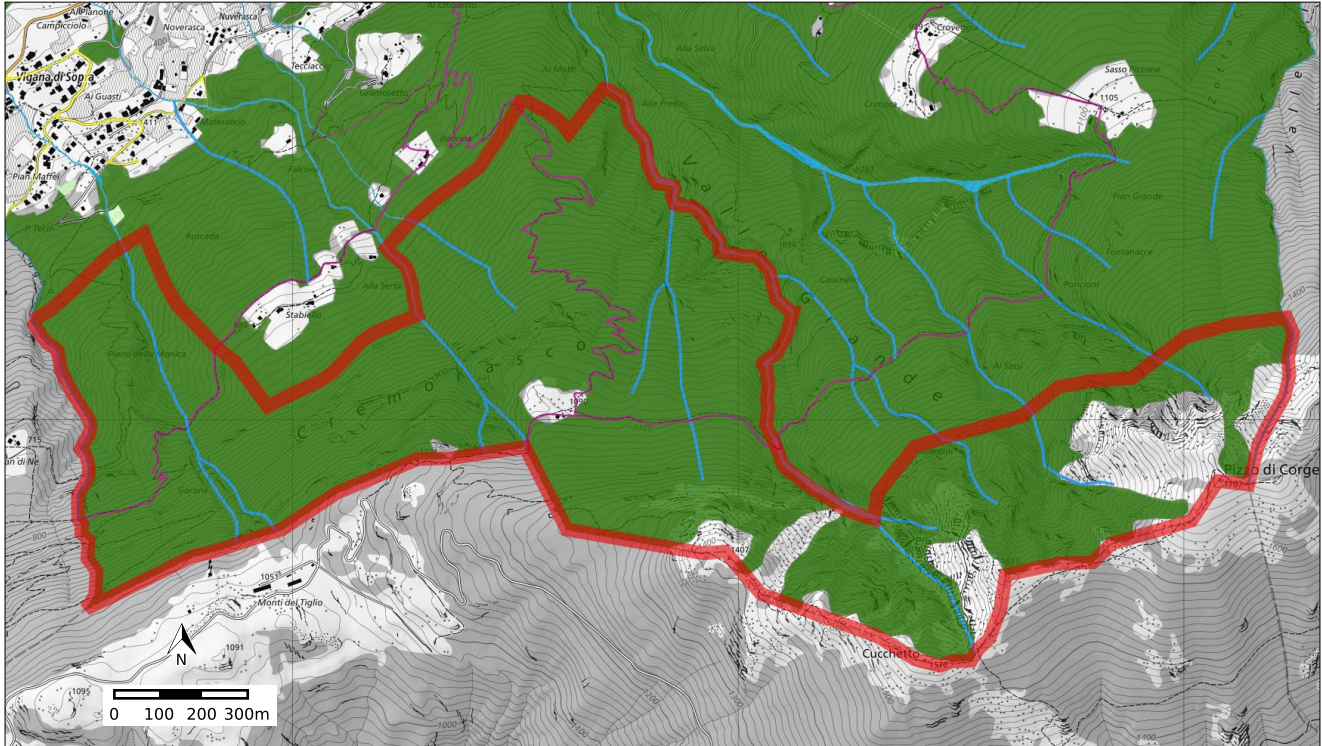
Servizio competente

Ufficio della pianificazione locale

<https://www4.ti.ch/dt/dstm/sst/upl/ufficio/>

Piani di utilizzazione (cantionali/comunali): PR Bellinzona-Camorino / Piano traffico e EAP

In vigore



Legenda degli oggetti coinvolti	Tipo	Parte	Parte in %
	Zona forestale	1253339 m ²	89.0%
	Corsi d'acqua	4693 m	
	Sentieri e itinerari escursionistici giusta la carta escursionistica ufficiale dell'ESS	3053 m	
Altra legenda (nell'area visibile)	Corsi d'acqua		
	Posteggi pubblici		
	Sentieri principali		
	Strada di raccolta		
	Strada di servizio		
	Zona per attrezzature d'interesse pubblico		
	Zona per gli edifici d'interesse pubblico		

Prescrizioni legali Regolamento edilizio - PR BELLINZONA-CAMORINO (RE)
https://www4.ti.ch/fileadmin/GENERALE/IGDAC/ti_028b_1_version1_0_mn95/NAPR_Camorino.pdf

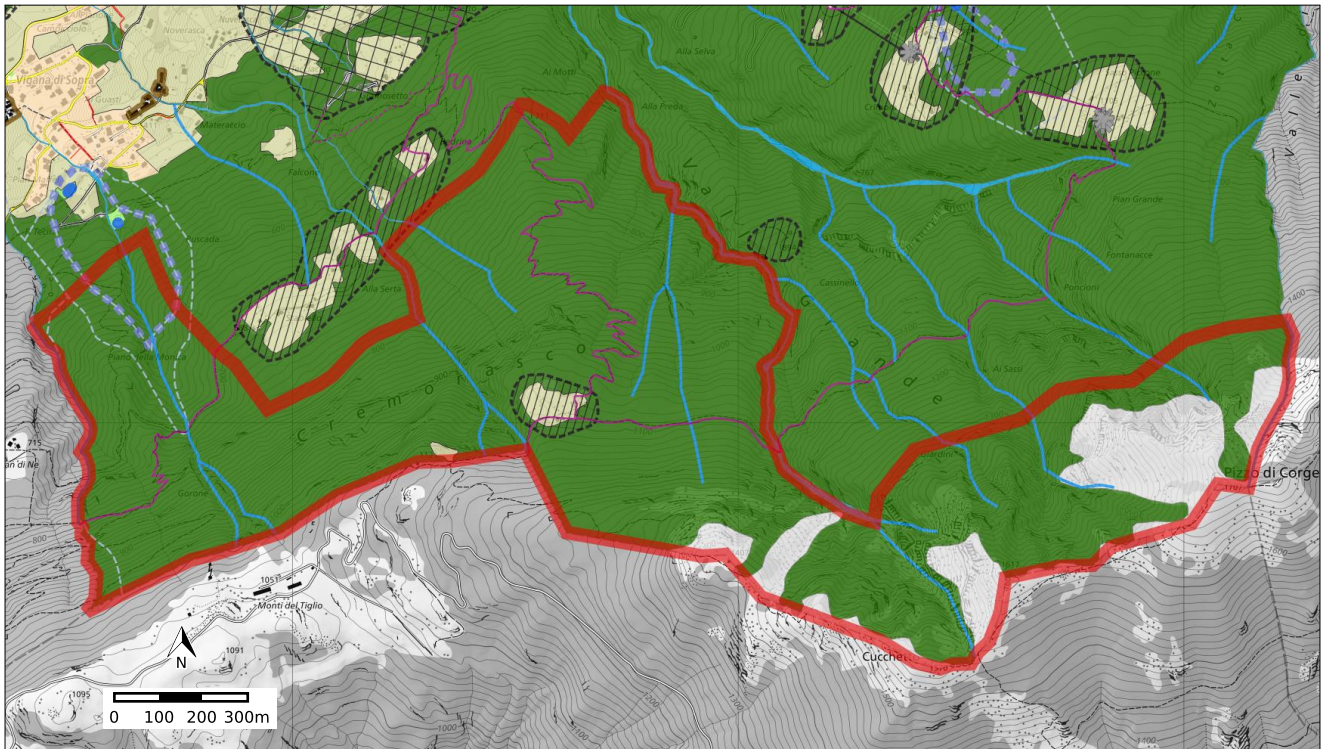
Basi legali Legge federale sulla pianificazione del territorio (LPT), RS 700
<https://www.admin.ch/ch/i/sr/c700.html>
 Legge sullo sviluppo territoriale (LST), RL 701.100
<https://www3.ti.ch/CAN/RLeggi/public/index.php/raccolta-leggi/legge/num/398/index17/701.100>
 Regolamento della legge sullo sviluppo territoriale (RLST), RL 701.110
<https://www3.ti.ch/CAN/RLeggi/public/index.php/raccolta-leggi/legge/num/399/index17/701.110>

Ulteriori informazioni e indicazioni Ultima modifica del piano regolatore adottata il 12.02.2023 (RIPR)


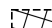



Servizio competente Ufficio della pianificazione locale
<https://www4.ti.ch/dt/dstm/sst/upl/ufficio/>

Piani di utilizzazione (cantionali/comunali): PR Bellinzona-Camorino / Piano paesaggio

In vigore



	Tipo	Parte	Parte in %
Legenda degli oggetti coinvolti	Zona forestale	1253339 m ²	89.0%
	Zona senza destinazione specifica	143408 m ²	10.2%
	Zona di protezione delle sorgenti captate III	37808 m ²	2.7%
	Zona di protezione delle sorgenti captate II	24005 m ²	1.7%
	Zona di protezione del paesaggio	20451 m ²	1.5%
	Zona agricola	10772 m ²	0.8%
	Corsi d'acqua	4693 m	
	Sentieri e itinerari escursionistici giusta la carta escursionistica ufficiale dell'ESS	3053 m	
Altra legenda (nell'area visibile)	Alberi di valore ecologico e/o paesaggistico e filari di alberi		
	Corsi d'acqua		
	Limite del nucleo		
	Muri a secco		
	Posteggi pubblici		
	Sentieri principali		
	Sorgenti captate		
	Strada di raccolta		
	Strada di servizio		
Teleferica			

-  Zona di protezione della natura
-  Zona di protezione della natura e del paesaggio
-  Zona per attrezzature d'interesse pubblico
-  Zona per gli edifici d'interesse pubblico
-  Zona residenziale estensiva b

Prescrizioni legali

Regolamento edilizio - PR BELLINZONA-CAMORINO (RE)

https://www4.ti.ch/fileadmin/GENERALE/IGDAC/ti_028b_1_version1_0_mn95/NAPR_Camorino.pdf

Basi legali

Legge federale sulla pianificazione del territorio (LPT), RS 700

<https://www.admin.ch/ch/i/sr/c700.html>

Legge sullo sviluppo territoriale (LST), RL 701.100

<https://www3.ti.ch/CAN/RLeggi/public/index.php/raccolta-leggi/legge/num/398/index17/701.100>

Regolamento della legge sullo sviluppo territoriale (RLST), RL 701.110

<https://www3.ti.ch/CAN/RLeggi/public/index.php/raccolta-leggi/legge/num/399/index17/701.110>

Ulteriori informazioni e indicazioni

Ultima modifica del piano regolatore adottata il 12.02.2023 (RIPR)

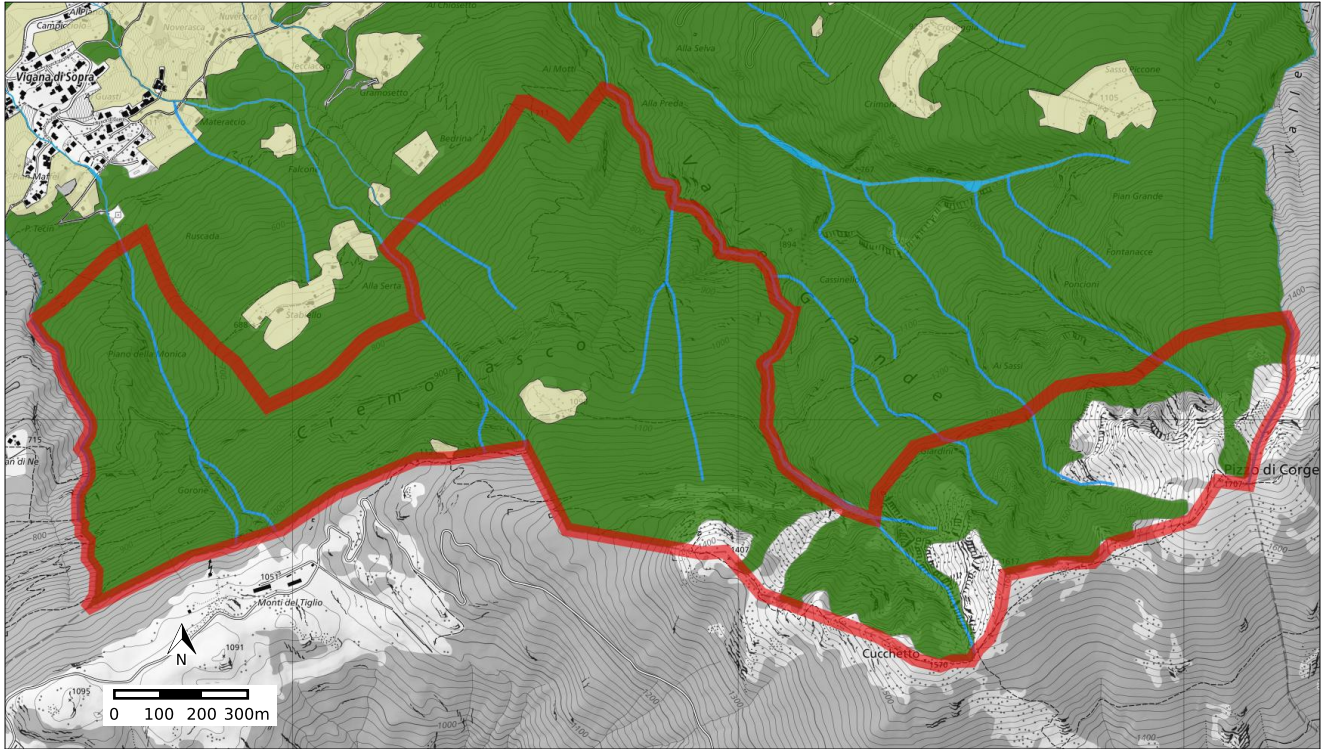
Servizio competente

Ufficio della pianificazione locale

<https://www4.ti.ch/dt/dstm/sst/upl/ufficio/>

Piani di utilizzazione (cantionali/comunali): PR Bellinzona-Camorino / Piano edificazione NSM

In vigore



Legenda degli oggetti coinvolti	Tipo	Parte	Parte in %
	Zona forestale	1253339 m ²	89.0%
	Zona agricola	10772 m ²	0.8%
	Corsi d'acqua	4693 m	

Altra legenda (nell'area visibile) Corsi d'acqua

Prescrizioni legali Regolamento edilizio - PR BELLINZONA-CAMORINO (RE)
https://www4.ti.ch/fileadmin/GENERALE/IGDAC/ti_028b_1_version1_0_mn95/NAPR_Camorino.pdf

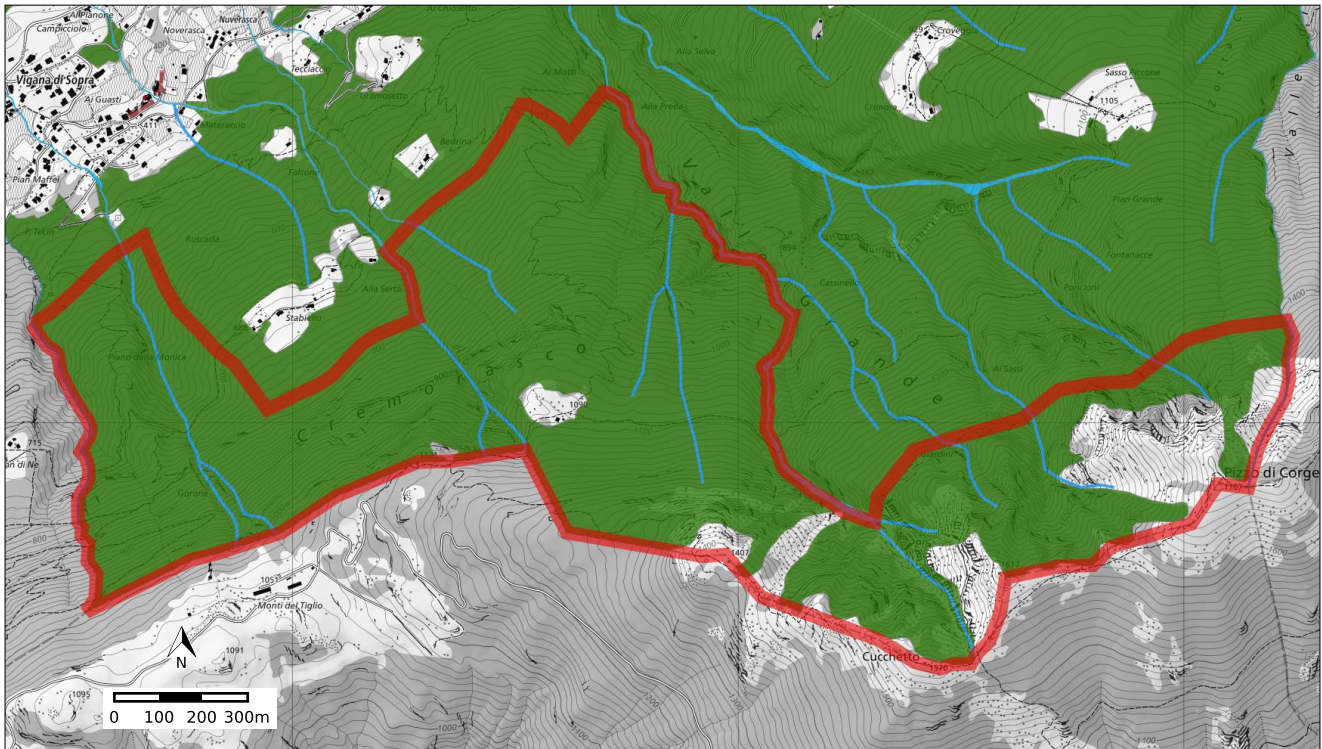
Basi legali Legge federale sulla pianificazione del territorio (LPT), RS 700
<https://www.admin.ch/ch/i/sr/c700.html>
 Legge sullo sviluppo territoriale (LST), RL 701.100
<https://www3.ti.ch/CAN/RLeggi/public/index.php/raccolta-leggi/legge/num/398/index17/701.100>
 Regolamento della legge sullo sviluppo territoriale (RLST), RL 701.110
<https://www3.ti.ch/CAN/RLeggi/public/index.php/raccolta-leggi/legge/num/399/index17/701.110>

Ulteriori informazioni e indicazioni Ultima modifica del piano regolatore adottata il 12.02.2023 (RIPR)

Servizio competente Ufficio della pianificazione locale
<https://www4.ti.ch/dt/dstm/sst/upl/ufficio/>

Piani di utilizzazione (cantionali/comunali): PR Bellinzona-Camorino / Piano edificazione NV1

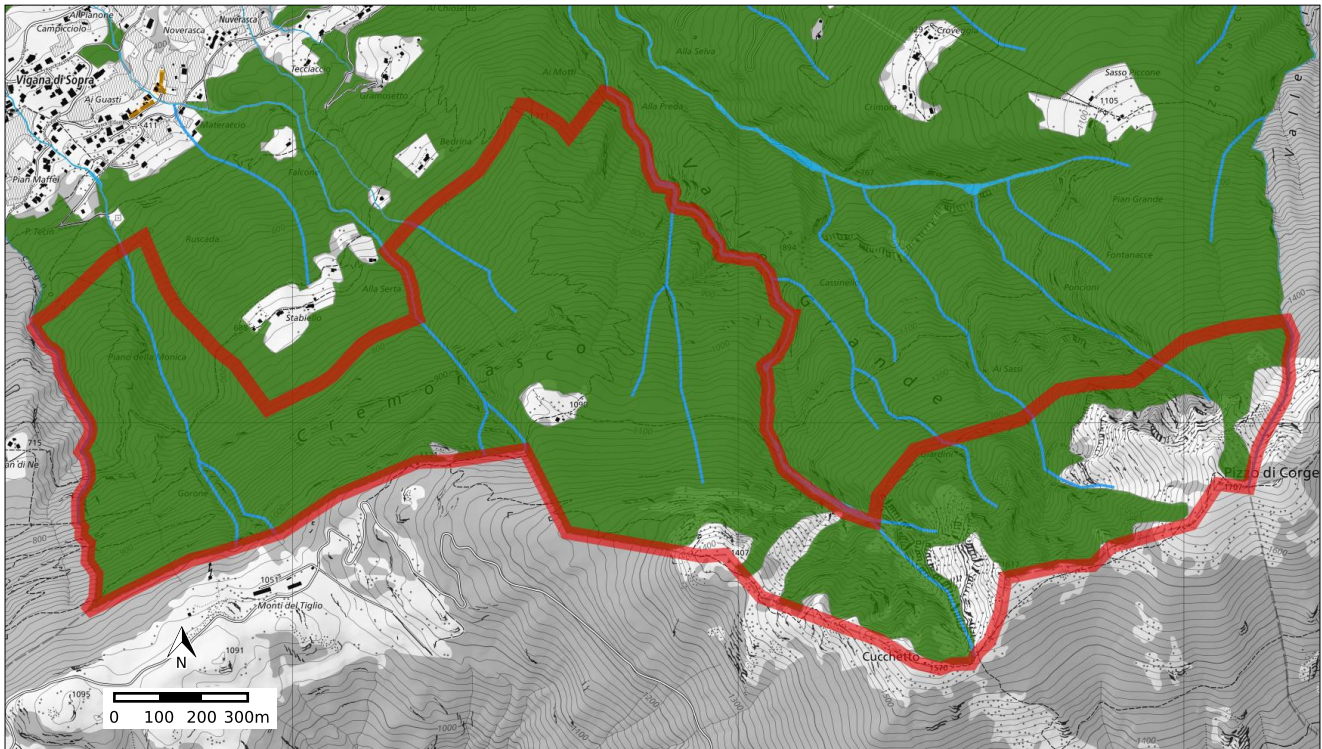
In vigore



	Tipo	Parte	Parte in %
Legenda degli oggetti coinvolti	■ Zona forestale	1253339 m ²	89.0%
	■ Corsi d'acqua	4693 m	
Altra legenda (nell'area visibile)	■ Corsi d'acqua		
	■ Edificazione complementare		
	■ Fasce di densificazione dell'edificazione		
	■ Zona per gli edifici d'interesse pubblico		
Prescrizioni legali	Regolamento edilizio - PR BELLINZONA-CAMORINO (RE) https://www4.ti.ch/fileadmin/GENERALE/IGDAC/ti_028b_1_version1_0_mn95/NAPR_Camorino.pdf		
Basi legali	Legge federale sulla pianificazione del territorio (LPT), RS 700 https://www.admin.ch/ch/i/sr/c700.html		
	Legge sullo sviluppo territoriale (LST), RL 701.100 https://www3.ti.ch/CAN/RLeggi/public/index.php/raccolta-leggi/legge/num/398/index17/701.100		
	Regolamento della legge sullo sviluppo territoriale (RLST), RL 701.110 https://www3.ti.ch/CAN/RLeggi/public/index.php/raccolta-leggi/legge/num/399/index17/701.110		
Ulteriori informazioni e indicazioni	Ultima modifica del piano regolatore adottata il 12.02.2023 (RIPR)		
Servizio competente	Ufficio della pianificazione locale https://www4.ti.ch/dt/dstm/sst/upl/ufficio/		

Piani di utilizzazione (cantionali/comunali): PR Bellinzona-Camorino / Piano edificazione NV4

In vigore



Legenda degli oggetti coinvolti	Tipo	Parte	Parte in %
	Zona forestale	1253339 m ²	89.0%
	Corsi d'acqua	4693 m	

Altra legenda (nell'area visibile)

	Corsi d'acqua
	Edificazione complementare
	Fasce di densificazione dell'edificazione
	Limite del nucleo

Prescrizioni legali

Regolamento edilizio - PR BELLINZONA-CAMORINO (RE)

https://www4.ti.ch/fileadmin/GENERALE/IGDAC/ti_028b_1_version1_0_mn95/NAPR_Camorino.pdf

Basi legali

Legge federale sulla pianificazione del territorio (LPT), RS 700

<https://www.admin.ch/ch/i/sr/c700.html>

Legge sullo sviluppo territoriale (LST), RL 701.100

<https://www3.ti.ch/CAN/RLeggi/public/index.php/raccolta-leggi/legge/num/398/index17/701.100>

Regolamento della legge sullo sviluppo territoriale (RLST), RL 701.110

<https://www3.ti.ch/CAN/RLeggi/public/index.php/raccolta-leggi/legge/num/399/index17/701.110>

Ulteriori informazioni e indicazioni

Ultima modifica del piano regolatore adottata il 12.02.2023 (RIPR)

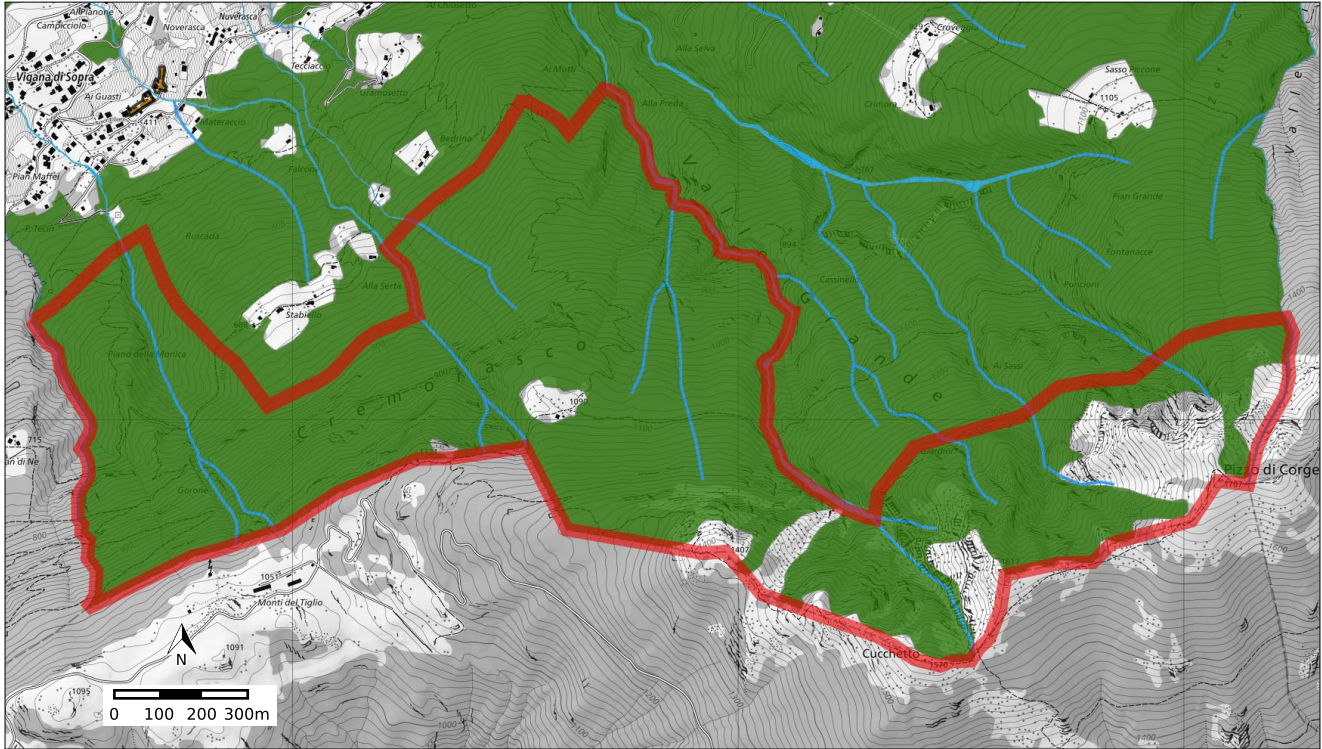
Servizio competente

Ufficio della pianificazione locale

<https://www4.ti.ch/dt/dstm/sst/upl/ufficio/>

Piani di utilizzazione (cantionali/comunali): PR Bellinzona-Camorino / Piano edificazione NV5

In vigore



Legenda degli oggetti coinvolti	Tipo	Parte	Parte in %
	Zona forestale	1253339 m ²	89.0%
	Corsi d'acqua	4693 m	

Altra legenda (nell'area visibile)

	Corsi d'acqua
	Edificazione complementare
	Fasce di densificazione dell'edificazione
	Limite del nucleo

Prescrizioni legali

Regolamento edilizio - PR BELLINZONA-CAMORINO (RE)

https://www4.ti.ch/fileadmin/GENERALE/IGDAC/ti_028b_1_version1_0_mn95/NAPR_Camorino.pdf

Basi legali

Legge federale sulla pianificazione del territorio (LPT), RS 700

<https://www.admin.ch/ch/i/sr/c700.html>

Legge sullo sviluppo territoriale (LST), RL 701.100

<https://www3.ti.ch/CAN/RLeggi/public/index.php/raccolta-leggi/legge/num/398/index17/701.100>

Regolamento della legge sullo sviluppo territoriale (RLST), RL 701.110

<https://www3.ti.ch/CAN/RLeggi/public/index.php/raccolta-leggi/legge/num/399/index17/701.110>

Ulteriori informazioni e indicazioni

Ultima modifica del piano regolatore adottata il 12.02.2023 (RIPR)

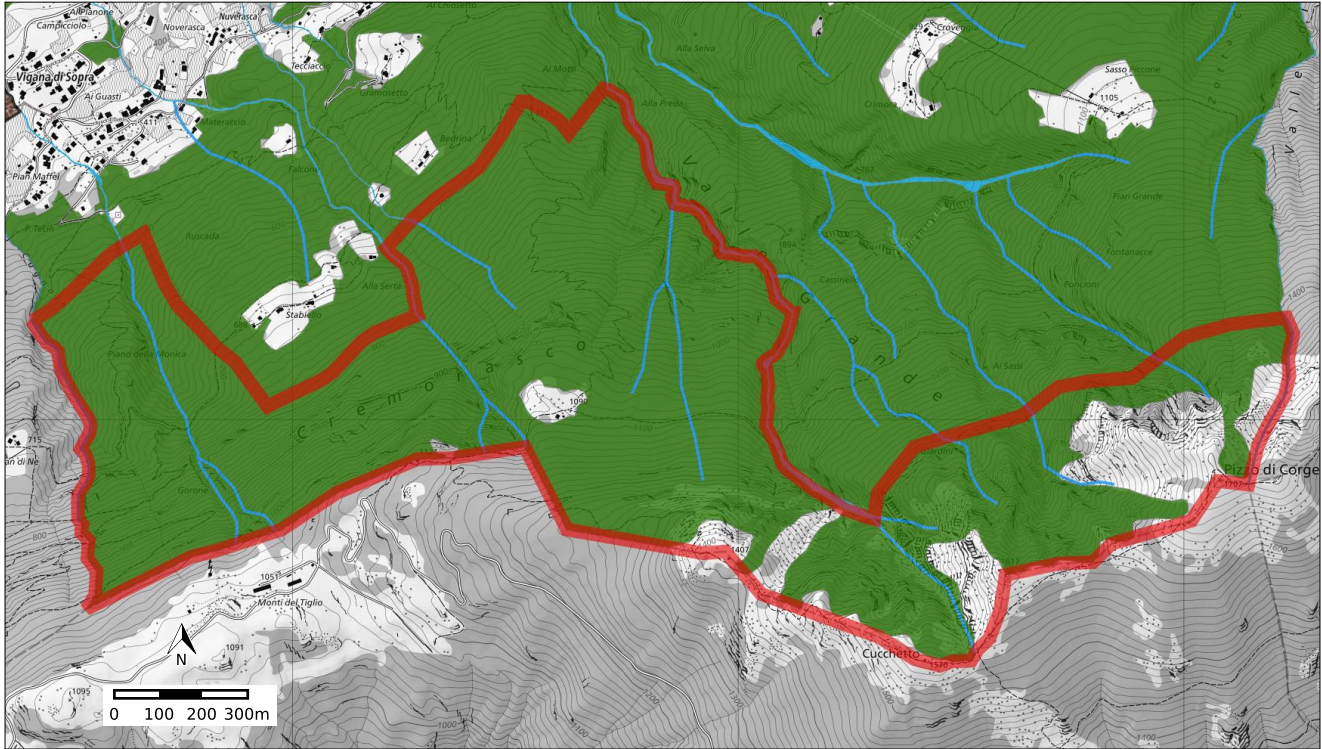
Servizio competente

Ufficio della pianificazione locale

<https://www4.ti.ch/dt/dstm/sst/upl/ufficio/>

Piani di utilizzazione (cantionali/comunali): PR Bellinzona-Camorino / Piano edificazione, spazi NV2

In vigore



Legenda degli oggetti coinvolti	Tipo	Parte	Parte in %
	Zona forestale	1253339 m ²	89.0%
	Corsi d'acqua	4693 m	
Altra legenda (nell'area visibile)	Corsi d'acqua		
	Corti private		
	Limite del nucleo		
	Percorsi pedonali con possibilità di circolazione veicolare limitata (accessi)		
	Spazio edificabile		
	Spazio verde - libero da edificazione		

Prescrizioni legali Regolamento edilizio - PR BELLINZONA-CAMORINO (RE)
https://www4.ti.ch/fileadmin/GENERALE/IGDAC/ti_028b_1_version1_0_mn95/NAPR_Camorino.pdf

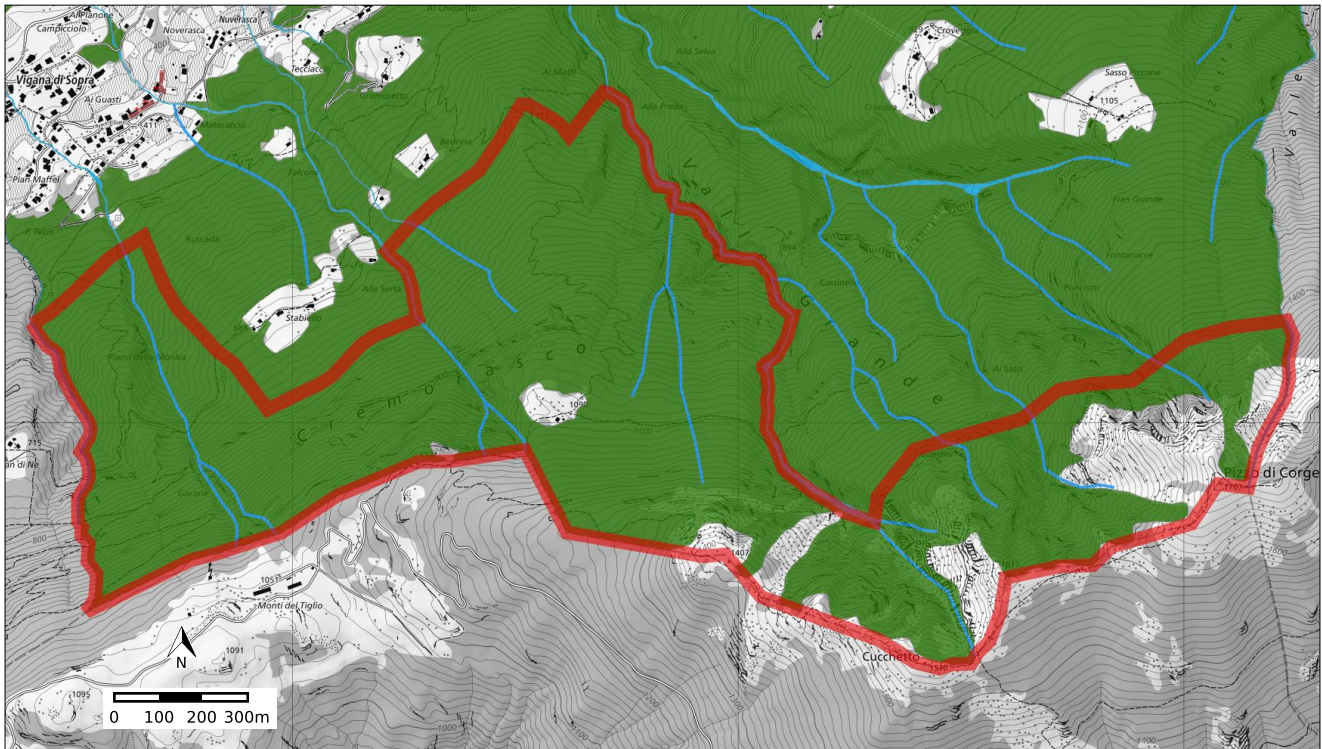
Basi legali Legge federale sulla pianificazione del territorio (LPT), RS 700
<https://www.admin.ch/ch/i/sr/c700.html>
Legge sullo sviluppo territoriale (LST), RL 701.100
<https://www3.ti.ch/CAN/RLeggi/public/index.php/raccolta-leggi/legge/num/398/index17/701.100>
Regolamento della legge sullo sviluppo territoriale (RLST), RL 701.110
<https://www3.ti.ch/CAN/RLeggi/public/index.php/raccolta-leggi/legge/num/399/index17/701.110>

Ulteriori informazioni e indicazioni Ultima modifica del piano regolatore adottata il 12.02.2023 (RIPR)

Servizio competente Ufficio della pianificazione locale
<https://www4.ti.ch/dt/dstm/sst/upl/ufficio/>

Piani di utilizzazione (cantionali/comunali): PR Bellinzona-Camorino / Piano edificazione, spazi NV3

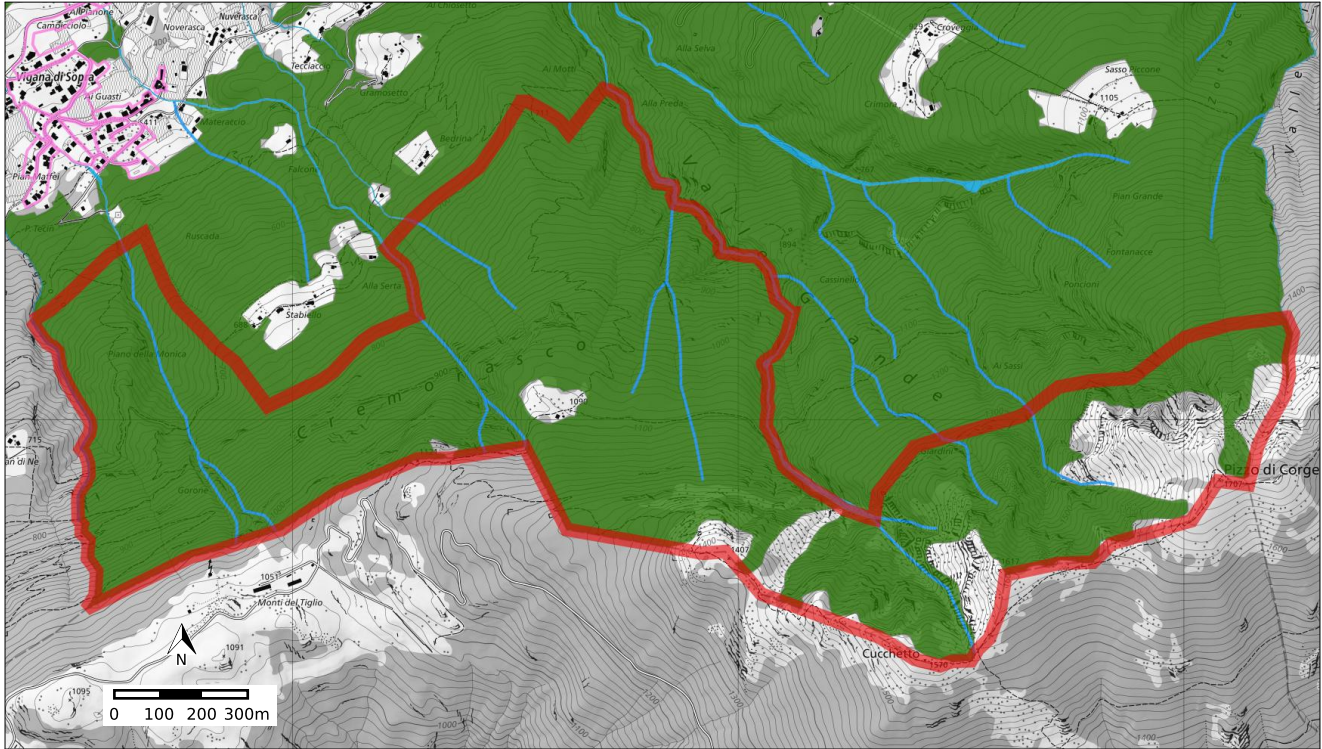
In vigore







	Tipo	Parte	Parte in %
Legenda degli oggetti coinvolti	Zona forestale	1253339 m ²	89.0%
	Corsi d'acqua	4693 m	
Altra legenda (nell'area visibile)	Corsi d'acqua		
	Edificazione complementare		
	Fasce di densificazione dell'edificazione		
Prescrizioni legali	Regolamento edilizio - PR BELLINZONA-CAMORINO (RE) https://www4.ti.ch/fileadmin/GENERALE/IGDAC/ti_028b_1_version1_0_mn95/NAPR_Camorino.pdf		
Basi legali	Legge federale sulla pianificazione del territorio (LPT), RS 700 https://www.admin.ch/ch/i/sr/c700.html		
	Legge sullo sviluppo territoriale (LST), RL 701.100 https://www3.ti.ch/CAN/RLeggi/public/index.php/raccolta-leggi/legge/num/398/index17/701.100		
	Regolamento della legge sullo sviluppo territoriale (RLST), RL 701.110 https://www3.ti.ch/CAN/RLeggi/public/index.php/raccolta-leggi/legge/num/399/index17/701.110		
Ulteriori informazioni e indicazioni	Ultima modifica del piano regolatore adottata il 12.02.2023 (RIPR)		
Servizio competente	Ufficio della pianificazione locale https://www4.ti.ch/dt/dstm/sst/upl/ufficio/		

Piani di utilizzazione (cantionali/comunali): PR Bellinzona-Camorino / Piano gradi sensibilità

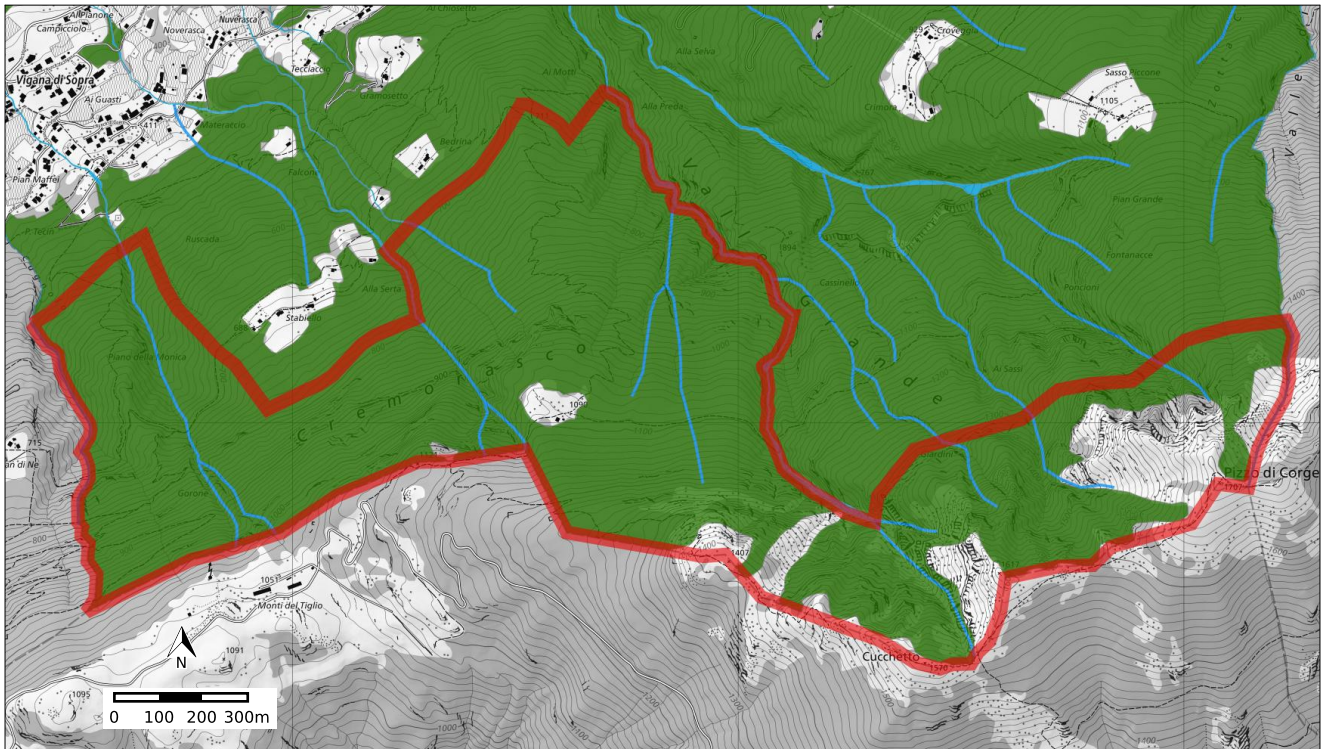
In vigore



	Tipo	Parte	Parte in %
Legenda degli oggetti coinvolti	 Zona forestale	1253339 m ²	89.0%
	 Corsi d'acqua	4184 m	
Altra legenda (nell'area visibile)	 Corsi d'acqua		
	 Zone per le quali vale il grado di sensibilità II Art. 43 OIF		
Prescrizioni legali	Regolamento edilizio - PR BELLINZONA-CAMORINO (RE) https://www4.ti.ch/fileadmin/GENERALE/IGDAC/ti_028b_1_version1_0_mn95/NAPR_Camorino.pdf		
Basi legali	Legge federale sulla pianificazione del territorio (LPT), RS 700 https://www.admin.ch/ch/i/sr/c700.html Legge sullo sviluppo territoriale (LST), RL 701.100 https://www3.ti.ch/CAN/RLeggi/public/index.php/raccolta-leggi/legge/num/398/index17/701.100 Regolamento della legge sullo sviluppo territoriale (RLST), RL 701.110 https://www3.ti.ch/CAN/RLeggi/public/index.php/raccolta-leggi/legge/num/399/index17/701.110		
Ulteriori informazioni e indicazioni	Ultima modifica del piano regolatore adottata il 12.02.2023 (RIPR)		
Servizio competente	Ufficio della pianificazione locale https://www4.ti.ch/dt/dstm/sst/upl/ufficio/		

Piani di utilizzazione (cantionali/comunali): PR Bellinzona-Camorino / Piano spazi pubblici NV1

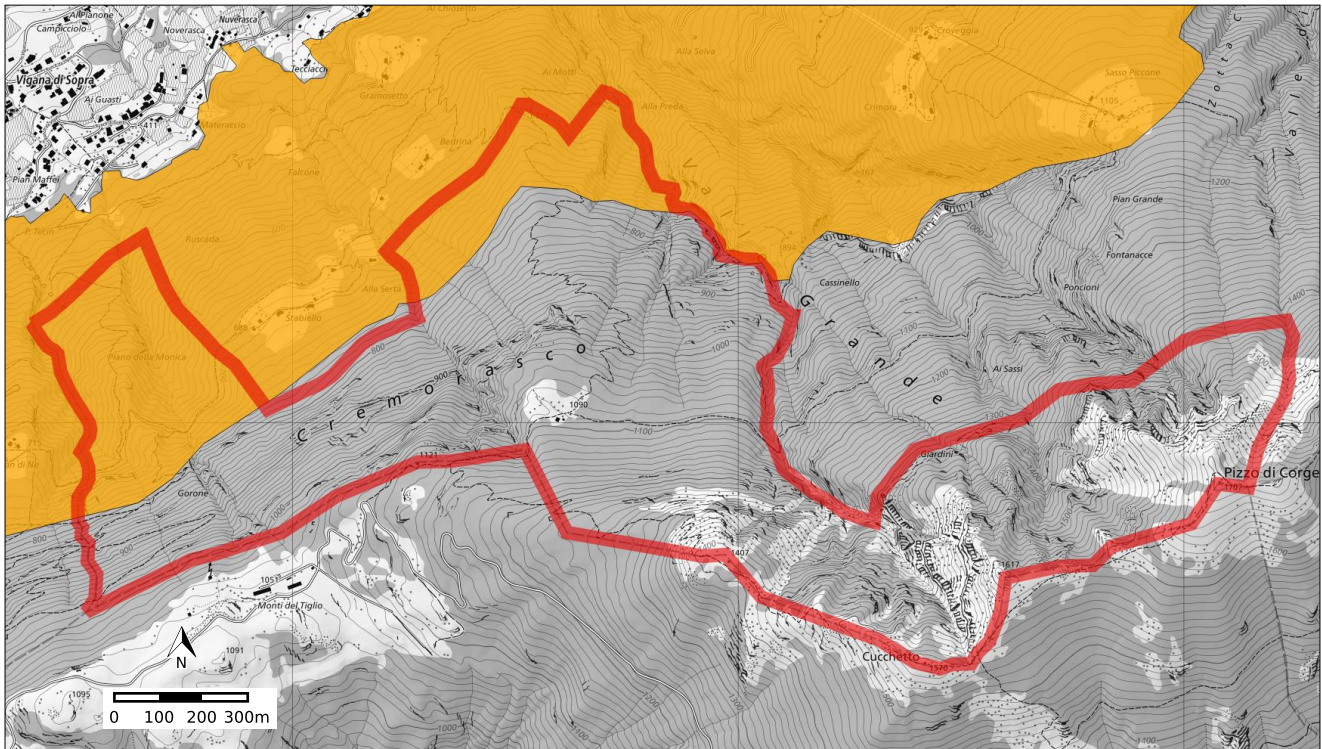
In vigore




	Tipo	Parte	Parte in %
Legenda degli oggetti coinvolti	■ Zona forestale	1253339 m ²	89.0%
	■ Corsi d'acqua	4693 m	
Altra legenda (nell'area visibile)	■ Corsi d'acqua		
	■ Zona per gli edifici d'interesse pubblico		
Prescrizioni legali	Regolamento edilizio - PR BELLINZONA-CAMORINO (RE) https://www4.ti.ch/fileadmin/GENERALE/IGDAC/ti_028b_1_version1_0_mn95/NAPR_Camorino.pdf		
Basi legali	Legge federale sulla pianificazione del territorio (LPT), RS 700 https://www.admin.ch/ch/i/sr/c700.html		
	Legge sullo sviluppo territoriale (LST), RL 701.100 https://www3.ti.ch/CAN/RLeggi/public/index.php/raccolta-leggi/legge/num/398/index17/701.100		
	Regolamento della legge sullo sviluppo territoriale (RLST), RL 701.110 https://www3.ti.ch/CAN/RLeggi/public/index.php/raccolta-leggi/legge/num/399/index17/701.110		
Ulteriori informazioni e indicazioni	Ultima modifica del piano regolatore adottata il 12.02.2023 (RIPR)		
Servizio competente	Ufficio della pianificazione locale https://www4.ti.ch/dt/dstm/sst/upl/ufficio/		

Piani di utilizzazione (cantionali/comunali): PUC PEIP / Tavola generale

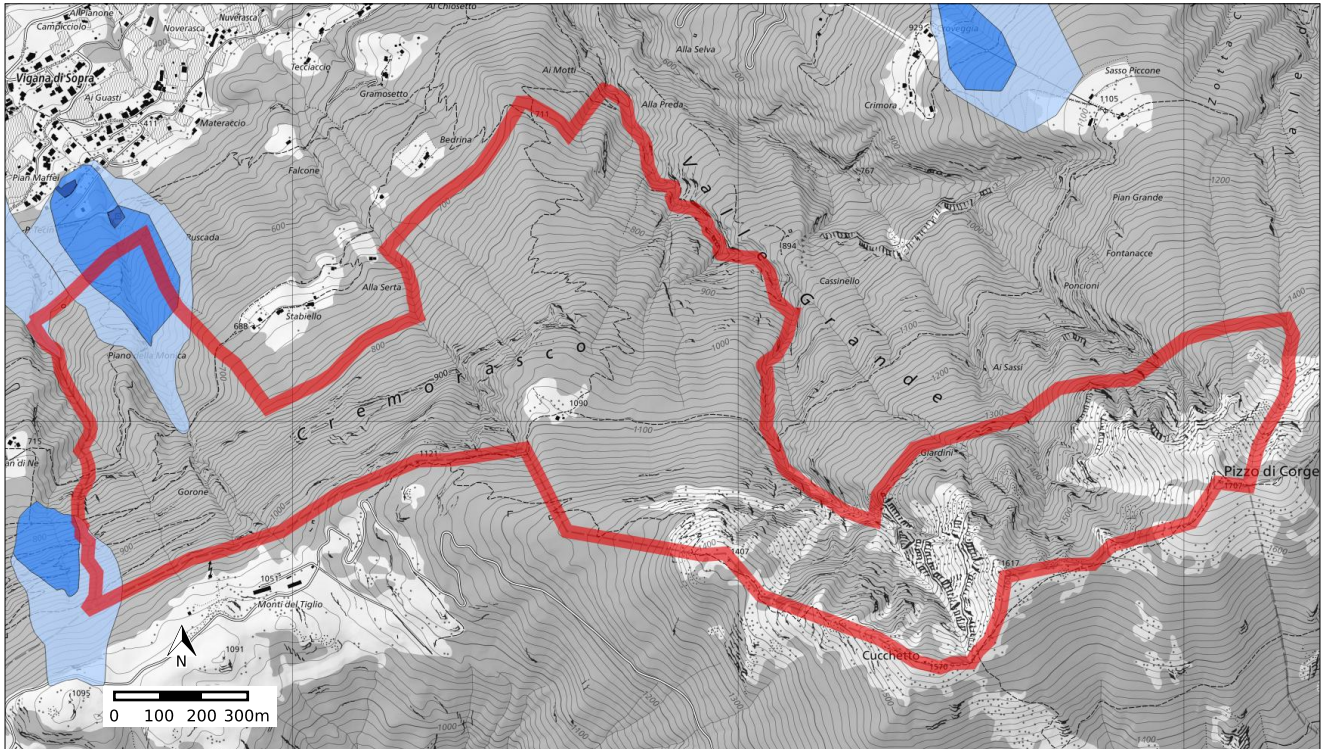
In vigore






	Tipo	Parte	Parte in %
Legenda degli oggetti coinvolti	 Paesaggi con edifici e impianti protetti. Valgono inoltre i criteri di esclusione contenuti nella Scheda 8.5 e le zone edificabili dei Piani regolatori in vigore (Art. 10 NAPUC-PEIP)	267849 m ²	19.0%
Altra legenda (nell'area visibile)	-		
Prescrizioni legali	Regolamento edilizio - PUC PEIP (RE) https://www4.ti.ch/fileadmin/GENERALE/IGDAC/ti_028a_1_version1_0_mn95/RE_ch082h6s_ch082h6s336100000.pdf		
Basi legali	Legge federale sulla pianificazione del territorio (LPT), RS 700 https://www.admin.ch/ch/i/sr/c700.html Legge sullo sviluppo territoriale (LST), RL 701.100 https://www3.ti.ch/CAN/RLeggi/public/index.php/raccolta-leggi/legge/num/398/index17/701.100 Regolamento della legge sullo sviluppo territoriale (RLST), RL 701.110 https://www3.ti.ch/CAN/RLeggi/public/index.php/raccolta-leggi/legge/num/399/index17/701.110		
Ulteriori informazioni e indicazioni	Ultima modifica del PUC adottata il 23.10.2023 (AIPR)		
Servizio competente	Ufficio della pianificazione locale https://www4.ti.ch/dt/dstm/sst/upl/ufficio/		

Zone di protezione delle acque sotterranee

In vigore



	Tipo	Parte	Parte in %
Legenda degli oggetti coinvolti	 Zona di protezione delle acque sotterranee S3	39240 m ²	2.7%
	 Zona di protezione delle acque sotterranee S2	23982 m ²	1.7%
Altra legenda (nell'area visibile)	 Zona di protezione delle acque sotterranee S1		
Prescrizioni legali	Regolamento comunale di Camorino delle sorgenti Pedrani, Guggia, Croveggia e Nè del 13.07.1984 https://www4.ti.ch/fileadmin/GENERALE/IGDAC/ch_131_1_v1_1/80_19840713_REGOL.pdf		
	Regolamento comunale di Camorino per la sorgente Burà del 13.07.1984 https://www4.ti.ch/fileadmin/GENERALE/IGDAC/ch_131_1_v1_1/79_19840713_REGOL.pdf		
	Risoluzione del Consiglio di Stato del 12.11.1985, n. 6760 / 1985 https://www4.ti.ch/fileadmin/GENERALE/IGDAC/ch_131_1_v1_1/6760_cp25_19851112_RG_AN.pdf		
Basi legali	Legge federale sulla protezione delle acque (LPAC), RS 814.20 https://www.admin.ch/ch/i/sr/c814_20.html		
	Ordinanza sulla protezione delle acque (OPAc), RS 814.201 https://www.admin.ch/ch/i/sr/c814_201.html		
	Legge d'applicazione della legge federale contro l'inquinamento delle acque (LALIA), RL 833.100 https://www3.ti.ch/CAN/RLeggi/public/index.php/raccolta-leggi/legge/num/502/index17/833.100		
Ulteriori informazioni e indicazioni	-		
Servizio competente	Ufficio della protezione delle acque e dell'approvvigionamento idrico https://www4.ti.ch/dt/da/spaas/upaai/ufficio/		

Termini e abbreviazioni

Allineamenti per gli impianti aeroportuali: Non possono essere apportate modifiche strutturali tra gli allineamenti né adottate altre misure che sono in contrasto con lo scopo delle strutture aeroportuali esistenti o future.

Allineamenti per gli impianti ferroviari: Non possono essere apportate modifiche strutturali tra gli allineamenti o adottate altre misure che contraddicano lo scopo degli impianti ferroviari esistenti o futuri.

Allineamenti per impianti a corrente forte: Non possono essere apportate modifiche strutturali tra gli allineamenti o adottate altre misure che contraddicano lo scopo degli impianti ad alta tensione esistenti o futuri.

Allineamenti per le strade nazionali: Quando il percorso stradale previsto è noto in via definitiva, su entrambi i lati della strada sono definiti gli allineamenti. Questi allineamenti consentono di tener conto delle esigenze di sicurezza del traffico e di igiene abitativa, nonché delle esigenze di un eventuale futuro ampliamento della strada. Non si possono costruire nuovi edifici tra gli allineamenti senza autorizzazione, né si possono effettuare ristrutturazioni degli edifici esistenti, anche se questi si estendono solo parzialmente all'interno degli allineamenti.

Aree di protezione delle acque sotterranee: Area delimitata dai Cantoni, importante per il futuro sfruttamento e l'alimentazione della falda freatica, in cui non possono essere costruiti edifici o impianti né essere eseguiti lavori che possano pregiudicare i futuri impianti di sfruttamento o alimentazione.

Base legale: Legge, ordinanza ecc., che sono generali-astratti (generalmente astratti per la persona sconosciuta, perché il perimetro è definito senza carta) e che sono stati emanati a livello federale, cantonale o comunale e costituiscono semplicemente una base giuridica generale per la restrizione della proprietà. La base giuridica non fa parte del Catasto RDPP. Tuttavia, il Catasto RDPP contiene riferimenti alla base giuridica corrispondente.

Catasto dei siti inquinati: Il catasto contiene discariche e altri siti inquinati da rifiuti, che vengono bonificati se provocano effetti dannosi o fastidiosi o se esiste il rischio concreto che tali effetti si verifichino. L'autorità identifica i siti inquinati valutando le informazioni esistenti come carte, elenchi e comunicazioni. Essa iscrive nel catasto i siti per i quali è provato o molto probabile che si verifichi un effetto inquinante.

Catasto RDPP: Catasto delle restrizioni di diritto pubblico della proprietà

CSIN: Catasto dei siti inquinati

E-GRID: Identificatore federale dei fondi; designazione composta da un prefisso e da un numero che permette di identificare in modo univoco ogni fondo iscritto nel registro fondiario in tutto il Paese e che viene utilizzato per lo scambio di dati tra sistemi informatici.

Effetto anticipato: La condizione pubblica crea un effetto anticipato: da questo momento in poi, i progetti di costruzione possono essere di regola approvati soltanto se non sono in contraddizione con la pianificazione impostata a livello pubblico.

Gradi di sensibilità al rumore: I gradi di sensibilità al rumore sono stabiliti per definire zone specifiche: quelle che necessitano di una maggiore protezione dal rumore, quelle in cui non sono consentiti stabilimenti rumorosi e quelle in cui sono consentiti stabilimenti con livelli di rumore moderati ed elevati.

Linee di distanza dalla foresta: Gli edifici e gli impianti in prossimità della foresta sono consentiti solo se non compromettono la conservazione, la cura e lo sfruttamento della foresta.

Margini statici della foresta: I margini statici della foresta devono essere stabiliti sulla base di inventari forestali giuridicamente vincolanti. Le nuove zone boscate al di fuori di questi margini della foresta non sono considerate foresta.

Modifiche: Nel caso delle modifiche si tratta di RDPP pianificate o nuove che possono essere tenute dal momento della pubblicazione nel Catasto RDPP. A seconda della base legale, le modifiche possono avere un effetto preliminare già con la pubblicazione.

N. UST: Numero del Comune nell'elenco ufficiale dei Comuni; un numero assegnato per la prima volta nel 1986 dall'Ufficio federale di statistica con l'elenco ufficiale dei Comuni della Svizzera, che serve a contraddistinguere in modo inequivocabile le unità territoriali nell'area di insediamento della Svizzera.

Organo responsabile del Catasto: L'organo cantonale responsabile del Catasto riceve i dati da inserire nel catasto RDPP dai servizi specializzati competenti. Gestisce questi dati e li mette a disposizione del pubblico attraverso il geoportale RDPP cantonale.

Piani di utilizzazione: Definizione dell'uso di singole superfici di terreno per scopi specifici (ad es. agricoltura, insediamento, foresta).

Piano delle zone di sicurezza: Piano di zona in cui è rappresentata la zona di sicurezza e sono indicate le limitazioni della proprietà in superficie e in altezza.

Prescrizione legale: Norma giuridica generale e concreta che, unitamente ai corrispondenti geodati di base e costituendo un'unità con quest'ultimi, descrive in maniera immediata le restrizioni della proprietà e per le quali è determinante la medesima procedura.

RDPP: Restrizione di diritto pubblico della proprietà

Restrizione del diritto di proprietà: Lo scopo di tutte le restrizioni della proprietà è quello di tutelare gli interessi di altre persone, a cui quelli del proprietario devono essere subordinati in un certo rapporto. Questi sono o i proprietari dei fondi adiacenti, i vicini, o anche altre cerchie di privati, o infine la collettività stessa, lo Stato. Le restrizioni a favore dei vicini o di altri privati sono generalmente di diritto privato, quelle a favore della collettività di diritto pubblico.

Riserve forestali: Superficie forestale protetta che garantisce la conservazione della molteplicità delle specie animali e vegetali.

Servizio competente: Servizio federale, cantonale o comunale designato dalla legislazione che è responsabile della raccolta, della tenuta a giorno e della gestione dei geodati di base.

Spazio riservato alle acque: I corsi d'acqua possono tornare a essere più naturali soltanto se si proteggono a sufficienza le acque. Nello spazio riservato alle acque non devono essere costruiti nuovi impianti, mentre possono essere mantenuti quelli già esistenti.

Zone di pianificazione: Zone comprendente un territorio per il quale il piano di utilizzazione manca o dev'essere adottato, e all'interno della quale nulla può essere intrapreso che possa rendere più ardua la pianificazione dell'utilizzazione.

Zone di protezione delle acque sotterranee: Zone di protezione delle acque sotterranee che deve garantire che, in caso di pericolo immediato (p. es. incidenti con sostanze suscettibili di inquinare le acque), vi sia sufficiente tempo e spazio per le misure di risanamento.

Zone riservate per gli impianti aeroportuali: Al fine di garantire la libera disponibilità dei fondi necessari per i futuri edifici e impianti aeroportuali possono essere definite zone riservate per aree chiaramente contrassegnate. In queste zone non possono essere apportate modifiche strutturali contrarie allo scopo degli impianti aeroportuali.

Zone riservate per gli impianti ferroviari: Al fine di garantire la libera disponibilità dei fondi necessari per i futuri edifici e impianti ferroviari possono essere definite zone riservate per aree chiaramente contrassegnate. In queste zone non possono essere apportate modifiche strutturali contrarie allo scopo delle ferrovie.

Zone riservate per le strade nazionali: Al fine di garantire la libera disponibilità del terreno necessario per la costruzione delle strade nazionali è possibile definire zone riservate per aree designate con precisione. In queste zone non possono essere apportate modifiche strutturali che contraddicano lo scopo delle strade nazionali.

Zone riservate per linee con una tensione nominale pari o superiore a 220 kV: Al fine di garantire la libera disponibilità dei fondi necessari per le condotte con una tensione nominale di 220 kV o superiore, è possibile definire zone riservate per aree contrassegnate con precisione. In queste zone non possono essere apportate modifiche strutturali che contraddicano lo scopo delle condotte.
