

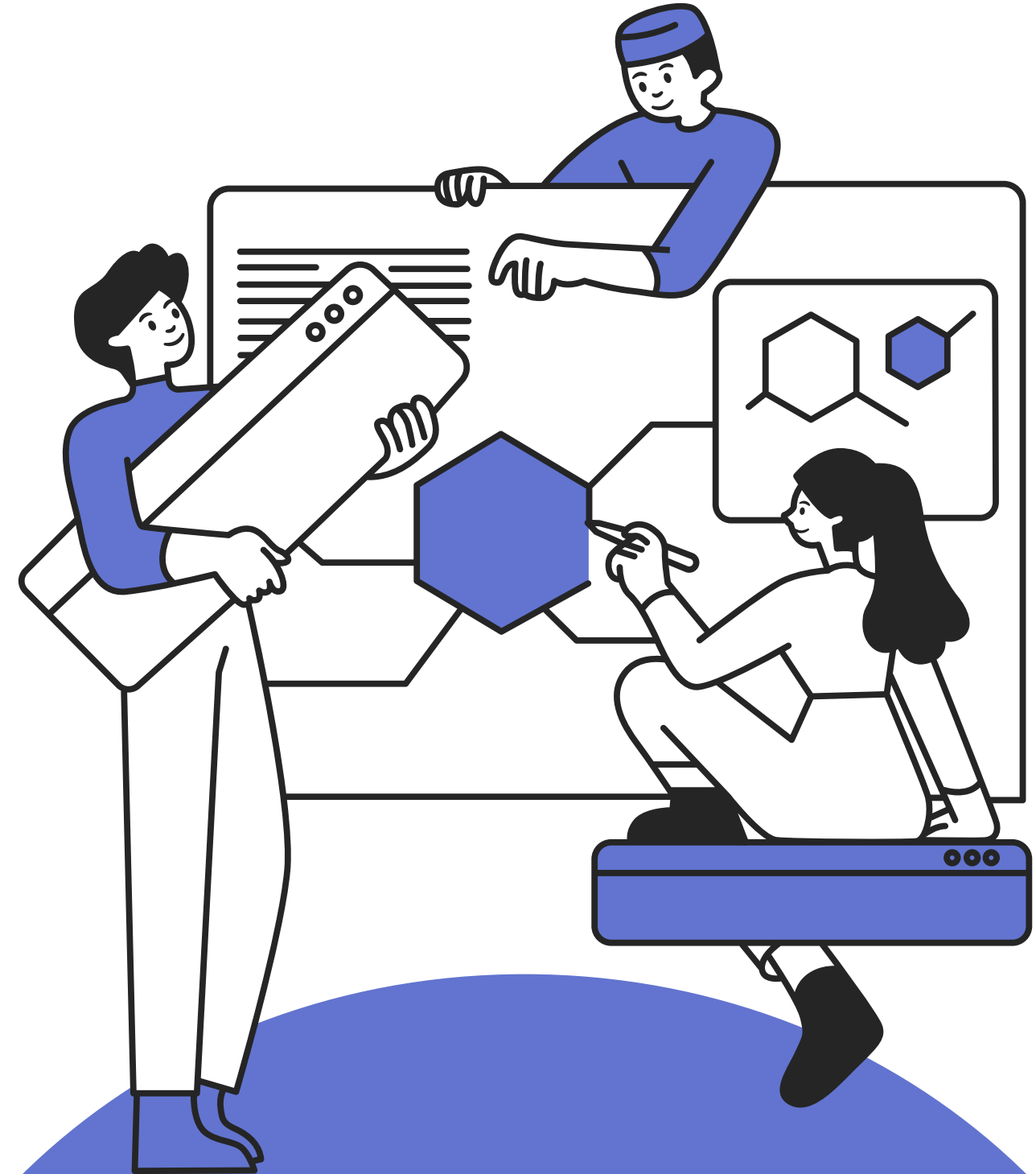
스마트한 지역 소비 플랫폼

1팀. 쿠팡피트

백엔드 : 김우진, 정지연

프론트엔드 : 김리나, 이재호

AI : 정명길



01 문제 인식 및 정의

정치 | 경기도·도의회

“쓰기 어렵다” 민생회복 소비 쿠폰, 곳곳 볼멘 소리

29일 방문한 이천시 마장면의 농협하나로마트. “민생회복 소비쿠폰을 사용할 수 있느냐”는 소비자들의 물음에 마트 관계자는 고개를 내저었다. 소비자 10명 중 7명꼴은 사용할 수 있는지 물을 정도로 최근 문의가 많다는 게 이 관계자의 설명이다.

민생회복 소비쿠폰 가맹점 조회

주소명

서울특별시

강남구

역삼1동

조회

#6(삼식스)

가맹점번호 131873286

가맹점 주소 (06146) 서울 강남구 봉은사로44길 81

업종/전화번호 종합의류 02-565-4036

(RN)알엔

가맹점번호 196377338

가맹점 주소 (06241) 서울 강남구 테헤란로4길 38-4

업종/전화번호 반려동물용품 02-000-0000

(SUIT GYM)수트짐

가맹점번호 193766162

가맹점 주소 (06132) 서울 강남구 테헤란로25길 20

민생회복 소비쿠폰, 왜 불편할까?

문제1. 쿠폰 사용처 확인 어려움

문제2. 기존 서비스는 단순한 가맹점 목록 나열에 그침

문제3. 상인은 고객을 찾지 못하고, 소비자는 혜택을 놓침

01 문제 인식 및 정의

소비쿠폰 신청·지급 현황 ('25.7.23 기준)

- 총 1,428.6만 명(28.2%) 신청 → 25,860억 원 지급

지역 화폐 미사용 사유

- “사용처가 적어서” 17.0%
- “지역화폐 자체를 몰라서” 16.2%

핵심 문제

- 민생회복 소비쿠폰·지역화폐 정책은 존재하나
- 이를 실사용으로 연결하는 기술·서비스 부재

결론

- 사용자가 실제로 ‘쓸 수 있게’ 돕는 통합 플랫폼 필요



02 서비스 소개

쿠피트 = 쿠폰(Coupon) + 핏(Fit)

핵심 기능

1. AI 가맹점 추천

- 사용자의 소비 패턴 분석 → 최적화된 지역화폐 사용처 제안

2. 실시간 매장 탐색

- 지도 기반 필터링 및 업데이트로 근처 가맹점 즉시 확인

3. 소비 내역 관리

- 결제 이력·잔액·유효기간 시각화 대시보드 제공

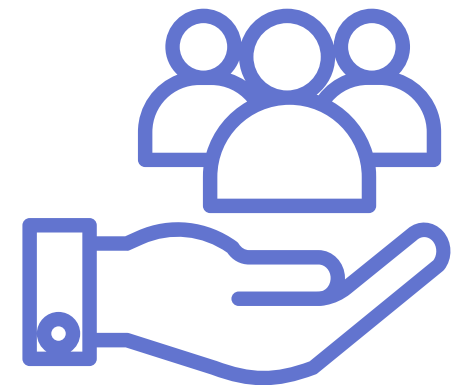
주요 이해관계자 가치

- 소비자: 혜택 놓치지 않는 똑똑한 소비
- 소상공인: 정확한 고객 유입 ↑, 단골화 지원
- 지자체: 데이터 기반 정책 효과 측정 가능

03 주요 기능



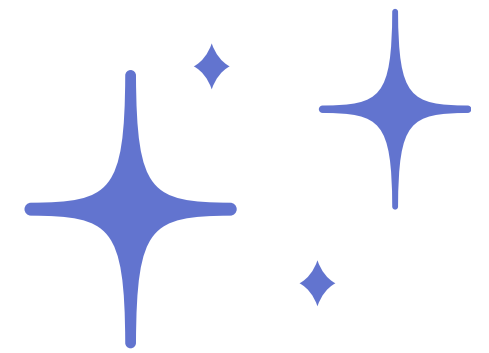
현재 위치 기반
가맹점 탐색



AI 기반
맞춤 가맹점 추천



소비 내역 조회
및 분석



지역화폐
포인트 관리

04 기술 구현

I 🔍 공공데이터 기반 가맹점 정보 수집

- 경기도 공공데이터 포털 API 활용

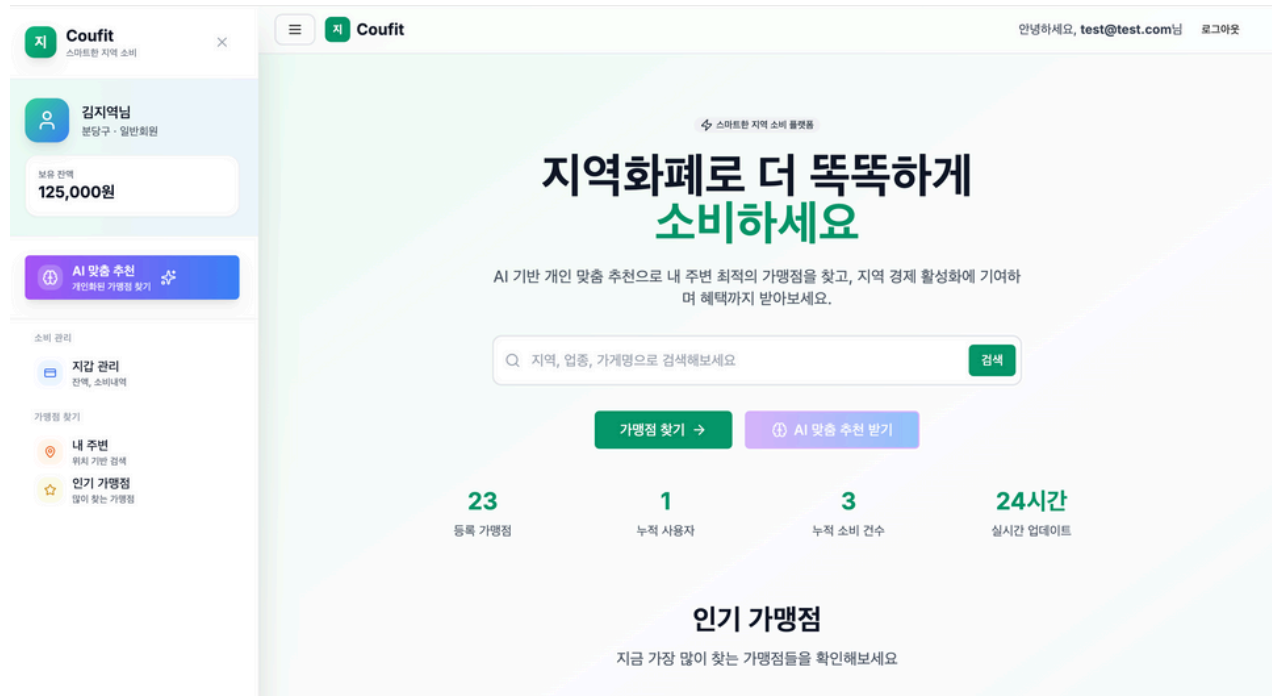
I 🗺️ 지도 기반 UI

- Kakao Map API로 주변 가맹점 위치 시각화
- 카테고리, 거리, 인기순 정렬 기능 탑재

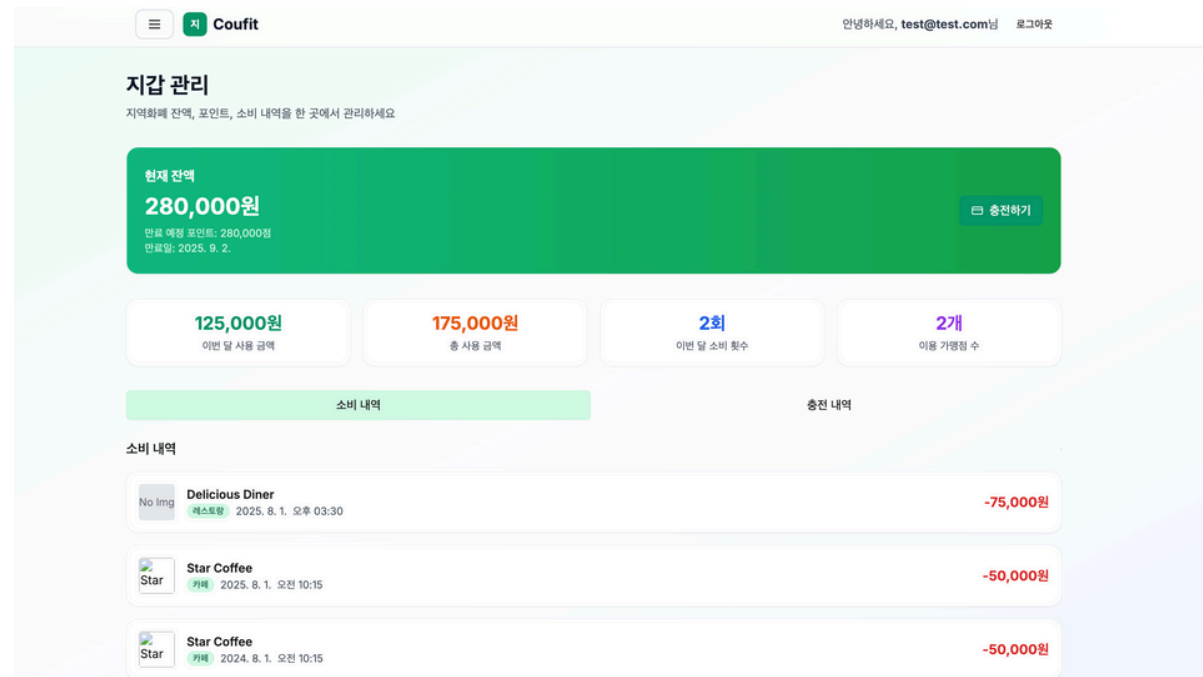
I 🧠 AI 기반 가맹점 추천 시스템

- 카테고리, 위치, 결제금액 등 14개 feature로 가게 특성을 벡터화
- 유저의 구매 성향, 실시간 위치, 소비 패턴을 반영한 1:1 맞춤 벡터 생성
- 취향 + 거리 + 인기 데이터를 종합해 정교하고 신뢰도 높은 추천 제공

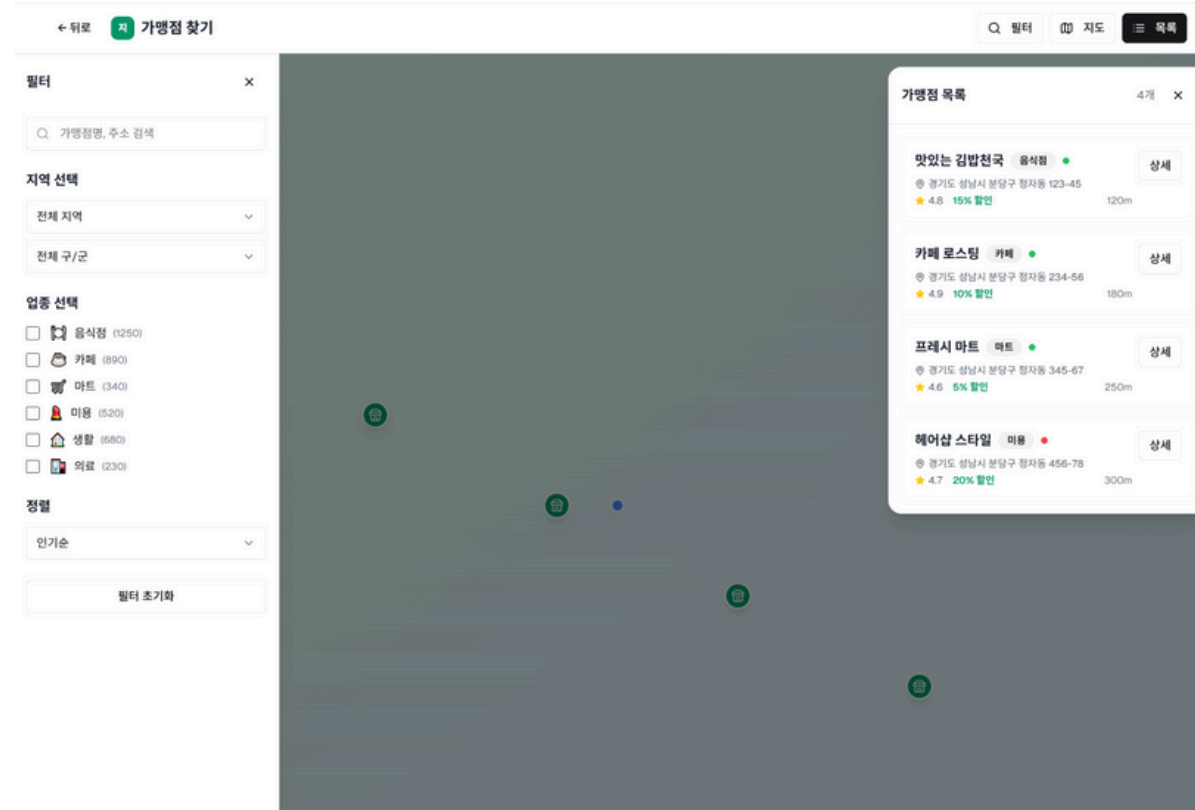
04 기술 구현



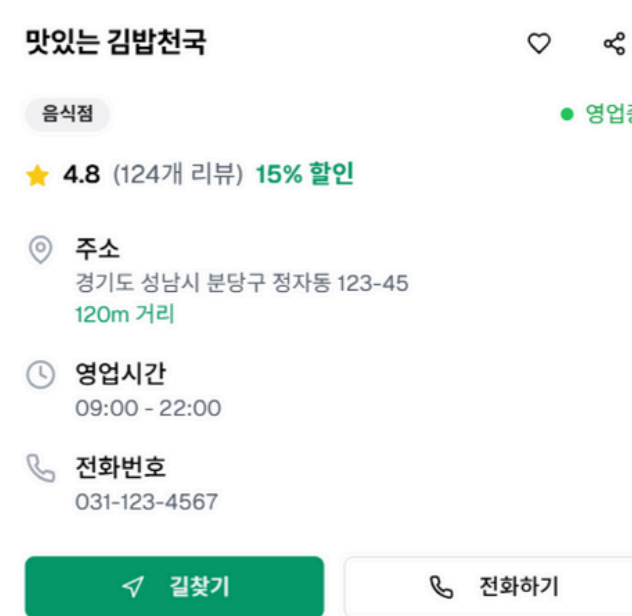
< 인기 가맹점 추천 >



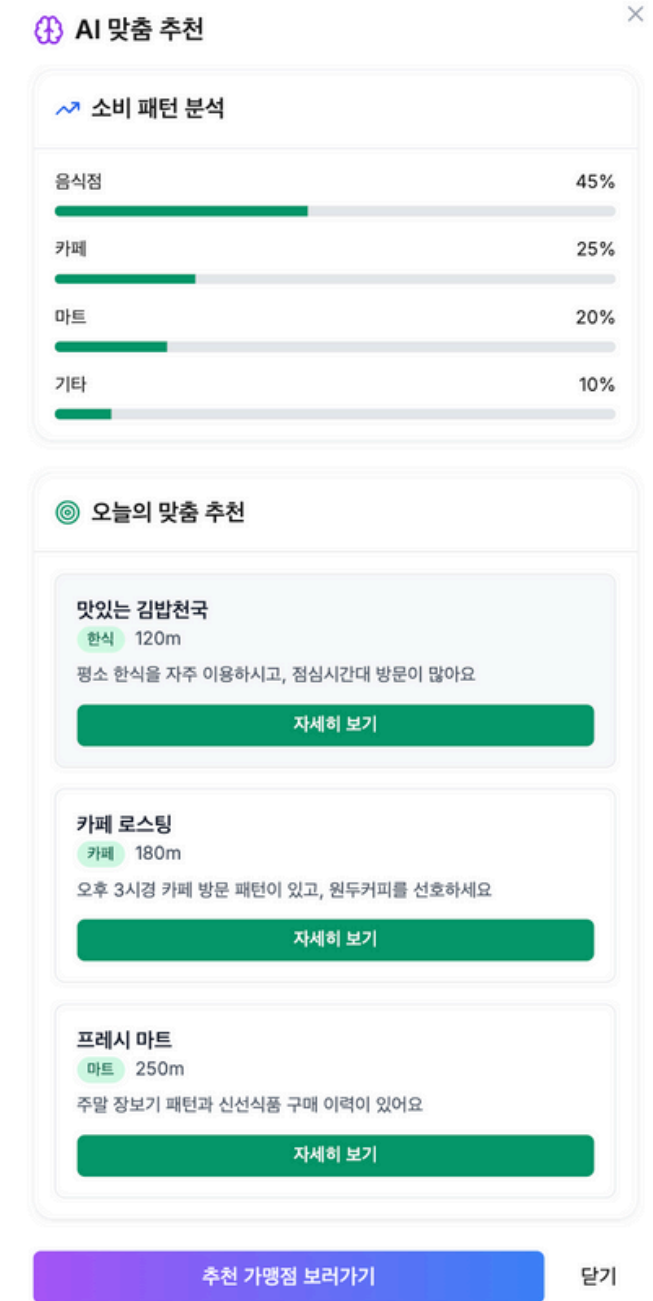
< 소비 관리 >



< 지도 기반 주변 가맹점 탐색 >



< 가맹점 정보 >



< 소비패턴 분석 + AI 추천 >

05 차별성

사용자의 소비 데이터를 반영한 AI 기반 추천 기능

단순 나열 >>> 필터링 + 지도 시각화

현재 위치 기반으로 실제 이용할 수 있는 가맹점 안내