



선-데이트 (善-Date)

봉사활동으로 이어지는 진정한 인연의 시작

EasyThon: 5팀

2025.11.21.

Presentation by *Yongmin Lee, Dayeon Wee, Juhee Park, Gyeongjun Ha*

{32203349, wida10, Pjuhee2, 32204781}@dankook.ac.kr



1. 배경 조사



사회적 현상 I - 봉사 인력 및 참여도 감소

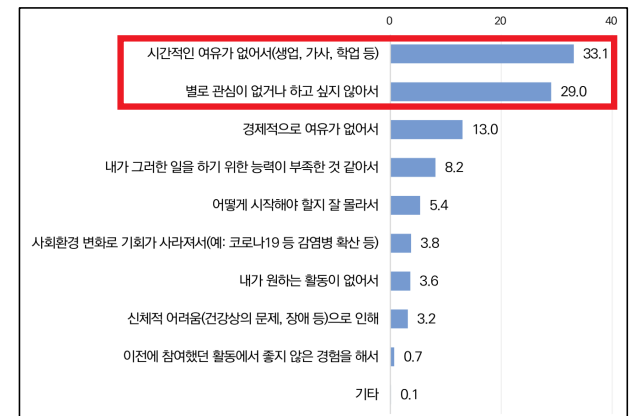
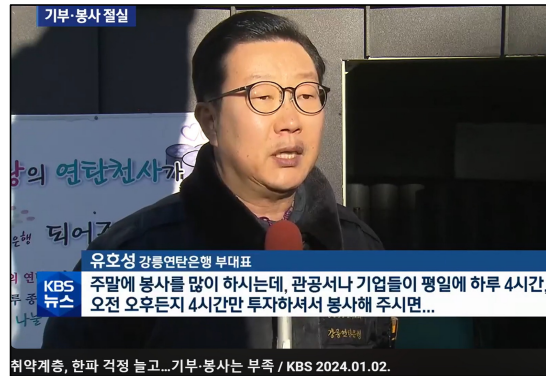
- * 요양원, 보호소, 돌봄 센터 등 **상시적 자원봉사 인력 부족**
- * 2030 청년층의 참여도는 **전체 세대 중 가장 낮은 수준**



[단위 : %]

	2015	2017	2019	2021	2023	2025	
전체	18.2	17.8	16.1	8.4	10.6	14.4	
성	남자	17.7	16.8	15.1	8.0	10.1	13.7
	여자	18.7	18.8	17.0	8.7	11.1	15.0
연령집단	20세 미만	76.6	78.4	76.1	23.3	27.2	67.1
	20-29세	11.6	11.5	9.9	6.4	8.9	11.0
	30-39세	10.6	10.7	9.8	4.8	6.1	6.4
	40-49세	15.6	17.0	15.4	8.9	11.1	9.9
	50-59세	14.6	14.2	12.6	9.4	12.0	14.0
	60세 이상	7.8	7.8	8.1	6.4	8.6	10.6

출처: 국가데이터처, 「사회조사」



1. 배경 조사



사회적 현상 II - 만남에 대한 수요

- * 새로운 인간관계, 커뮤니티에 대한 수요는 증가하는 추세
- * 요즘 청년층 사이에서 연애 예능, 그룹 소개팅, 소모임 등이 매우 높은 인기



대한경제
 서울시, 지난해 3000명 몰린 미혼남녀 '단체미팅' 올해 4번 연다
 서울시, 지난해 3000명 몰린 미혼남녀 '단체미팅' 올해 4번 연다... [대한경제=임성엽 기자]서울시가 지난해 미혼남녀들의 뜨거운 호응을 받은 단체 만남(...)
 2025. 1. 10.

우먼타임스
 한화손해보험, 미혼남녀 만남 행사 '설렘, 아트나잇'서 22커플 탄생
 한화손해보험(한화손보)은 미혼남녀를 위한 만남 행사 '설렘, 아트나잇'을 성황리에 마무리했다고 19일 밝혔다. '설렘, 아트나잇'은 한화손.
 2025. 2. 19.



1. 배경 조사



" 의무적으로 봉사활동에 참여하니 동기부여가 되지 않아요."

낮은 봉사 참여율

" 만성적인 자원봉사 인력 부족으로 일손이 부족합니다."

"이성을 만나고 싶지만... 그렇다고 소개팅은 너무 부담스러워요."

자연스러운 만남에 대한 니즈

" 자연스러운 자리에서 이성을 만나고 싶습니다."



1. 배경 조사



" 의무적으로 봉사활동을 하다보니 보람되지 않아요."

낮은 봉사 참여율

" 만성적인 자원봉사 인력 부족으로 일손이 부족해버렸다."

OUR SOLUTION:

“선한 마음으로 시작된 신선한 인연”

"이성을 만나고 싶지만... 그렇다고 스기 팀은 너무 부담스러워요."

자연스러운 만남에 대한 니즈

" 자연스러운 자리에서 이성을 만나고 싶습니다."



단국대학교
SW중심대학



2. 선데이데이(善-Date)

Sundate

저희 선데이데이는 '교내 1:1 매칭 기반의 봉사활동 플랫폼'입니다.



부담스럽지 않은 첫 만남!



함께하는 봉사로 설렘은 2배!



봉사활동을 자연스러운 일상으로!

3. 기대효과

선데이트



사회적 가치

- * 청년층의 봉사활동 참여도 증가
- * 인력 수급 및 운영 안정성 향상



개인적 효용

- * 이성과 자연스러운 만남
- * 지속 가능한 동기부여

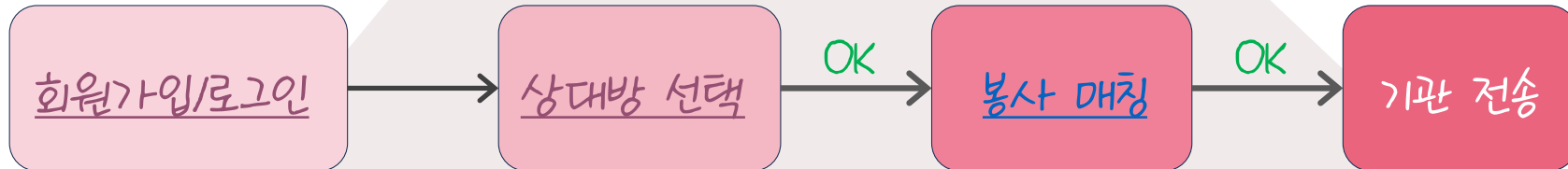


4. 사용자 시나리오 및 시연



목표(task)

즐거워 참여하는 봉사활동



- * 닉네임
- * 학번
- * 나이, 성별, MBTI
- * 활동 지역

- * 개인 프로필 기반
- * 선호 봉사 유형
- * 사전 Q & A

- * 활동 지역
- * 선호 봉사 유형/시간

Sundate

Thank you!

QnA?