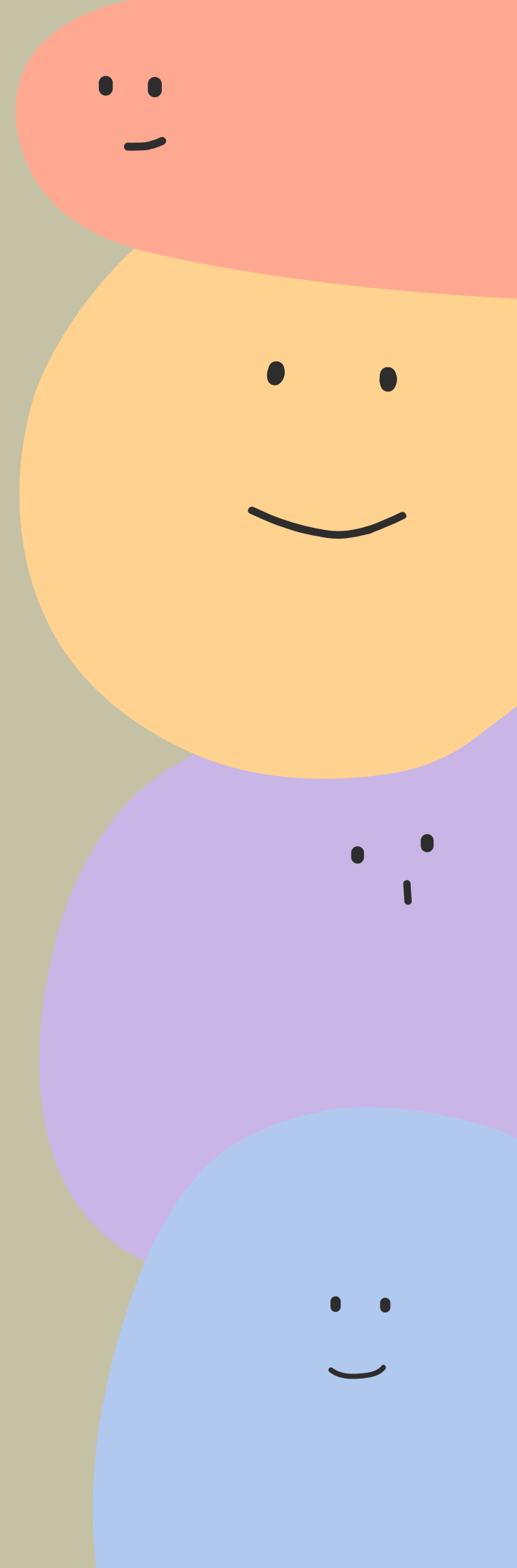


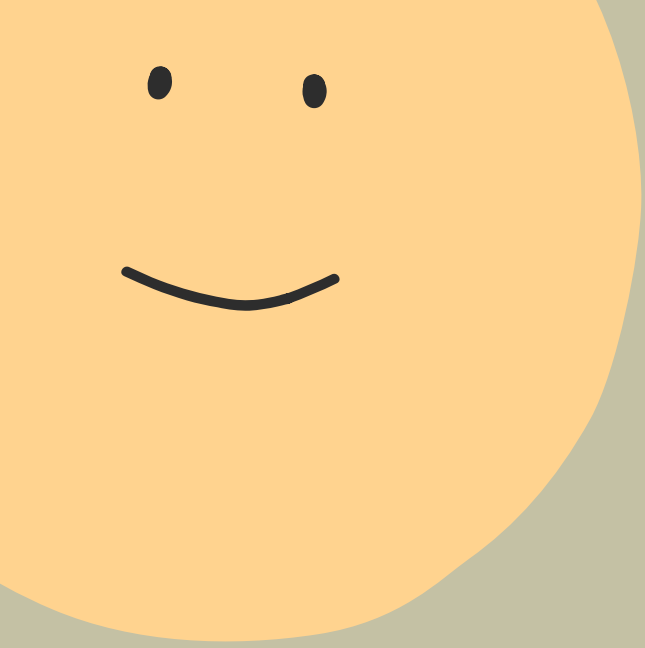
# PALETTE

:나의 여행 색깔을 찾아서

Presented by

Group 202





# TABLE OF CONTENT

**01**

왜 '팔레트'인가?

**04**

기술적 도전과 의사결정

**02**

팀원 소개

**05**

위기 극복 사례

**03**

핵심 기능과 UX

**06**

서비스 확장성

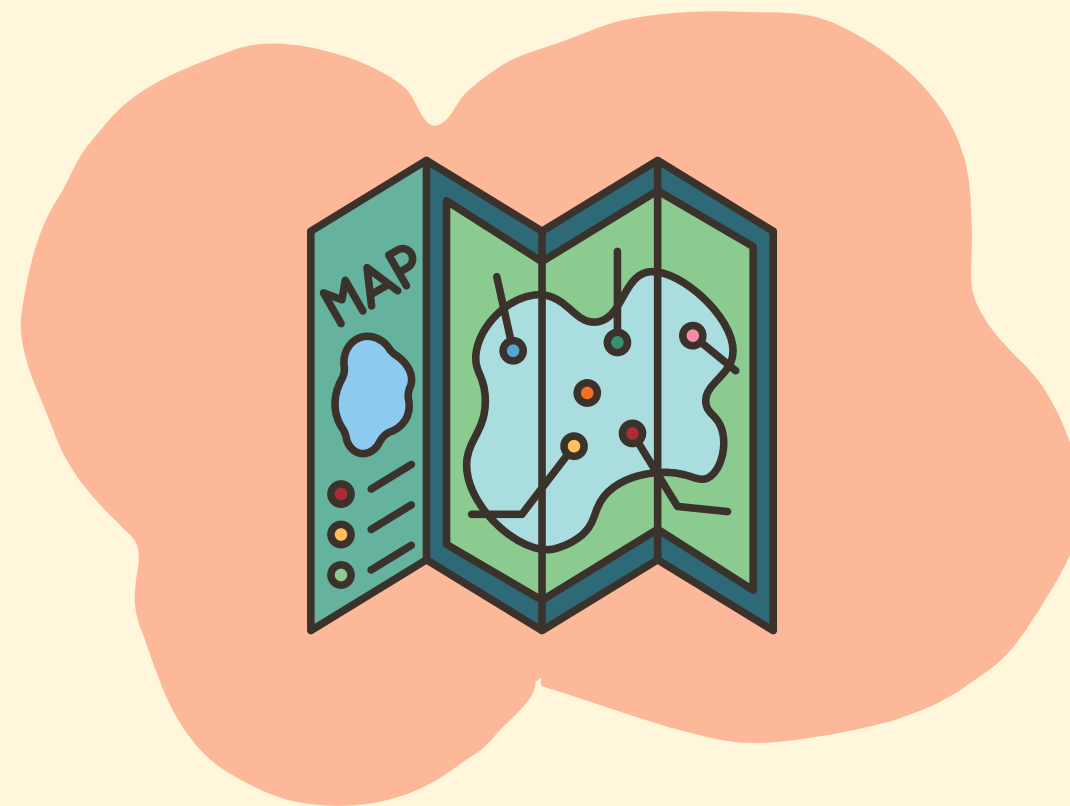


# 이 왜 '팔레트'인가?

: 여행 서비스의 한계



결정의 어려움



매일 똑같은 코스

# 이 왜 '팔레트'인가?

: 서비스의 본질



## 브랜드 네이밍의 의미:

- 여러 색이 섞여 자신만의 색을 만드는 '팔레트'처럼, 사용자의 고유한 성향(색깔)을 찾아준다는 의미.

## 핵심 가치:

- 나(사용자)의 성향 중심의 추천
- 심리 테스트라는 가벼운 접근 방식을 통해, 복잡한 검색 없이도 '나다운 여행'을 발견하는 즐거움 제공.

# 이 여행 타입 정의

: 각 질문지를 종합하여 AI가 판단



고요 추구 여행가



맛집 집착형 여행가



개척자형 여행가



감성 힐링 여행가



인스타 감성 수줍가



소비형 도시 탐험가

# MEET OUR TEAM



이창민

TestPage



이현범

ResultPage



박은빈

HomePage



정한결

Mypage



김영욱

Community page

## 세부 구현 기능

5. hynbeomlee1227-dev (AI 연동 및 시스템 안정화)  
 Role: AI Integration & Backend Bridge  
 AI API 연동: Google Gemini API 연동 및 결과 생성 로직 디버깅  
 시스템 안정화: API Key 보안 관리(Gitignore) 및 불필요한 레거시 코드 정리  
 지도 서비스 개발: 카카오맵 연동 테스트 및 위치 기반 기능 개발 중  
 코드 품질 관리: 메인 Index 구조 변경 및 함수 위치 리팩토링을 통한 가독성 증대  
 브랜치 관리: 주요 기능(feature/ai, feature/community) 간 머지 충돌 해결 주도

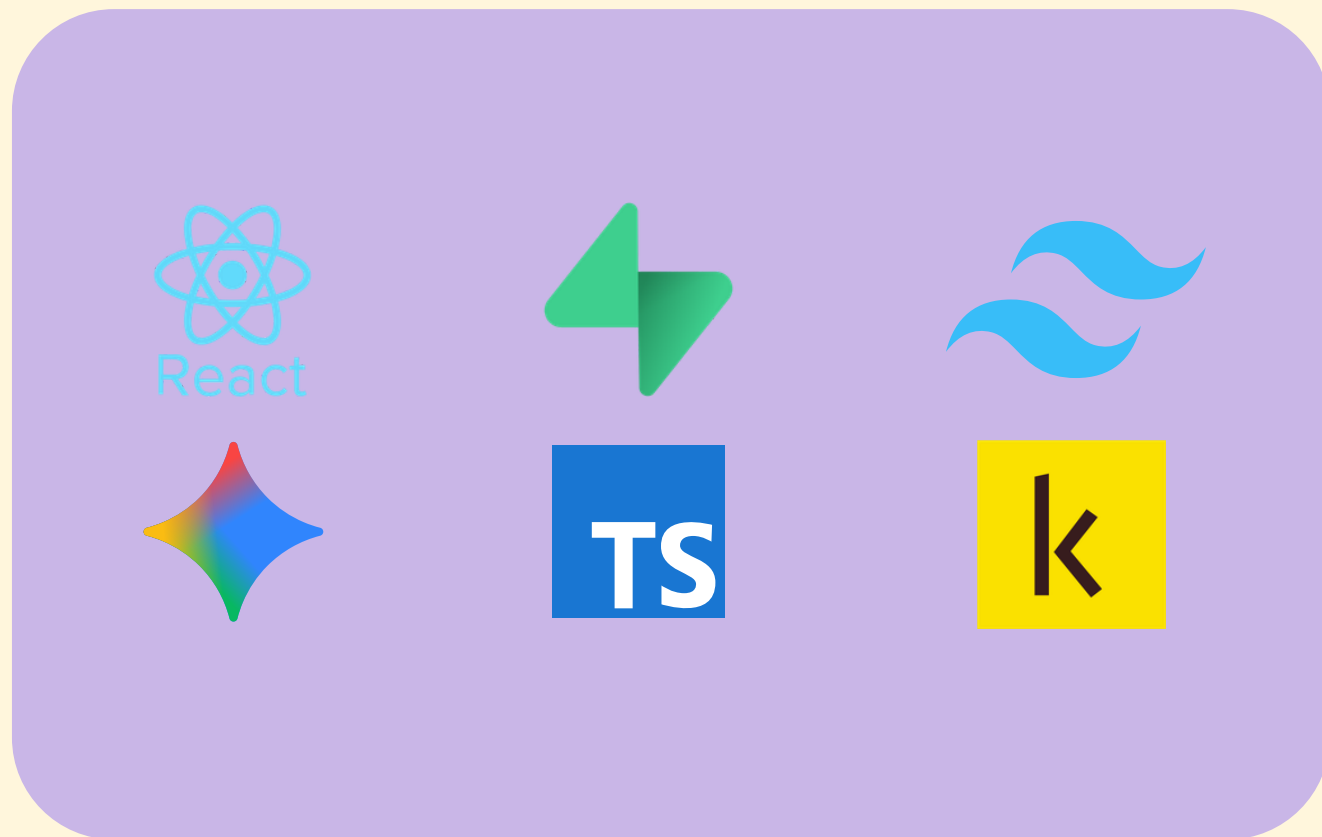
1. hk9258 (인증 및 유저 데이터 마스터)  
 Role: Auth & User Management Specialist  
 인증 시스템 구축: 카카오 로그인 API 연동 및 인증 프로세스 설계  
 회원 관리 고도화: 회원 탈퇴 기능 및 카카오 서비스 연결 해제(Unlink) 구현  
 데이터 정확성 유지: 탈퇴 후 재로그인 시 사용자 프로필 복구 로직 최적화  
 마이페이지 연동: 내 게시물 리스트 조회, 북마크 저장/삭제 DB 연동 및 UI 개선  
 환경 설정: Supabase Client 초기 설정 및 환경변수(env) 관리

4. changmin41 (AI 테스트 및 결과 로직 설계)  
 Role: AI Test Logic & Data Architect  
 테스트 시스템 설계: 여행 성향 테스트 질문/답변 데이터 구조화 및 Mock Data 관리  
 결과 페이지 최적화: 성향 분석 결과 공유 기능 및 결과 페이지 주석 가이드 작성  
 UI 피드백 강화: 결과 분석 중 로딩 화면 구현 및 성향별 이미지 에셋 관리  
 마이페이지 확장: 마이페이지 내 과거 테스트 결과 표시 기능 구현  
 사용자 편의성: 테스트 도중 홈으로 돌아가기 버튼 등 네비게이션 개선

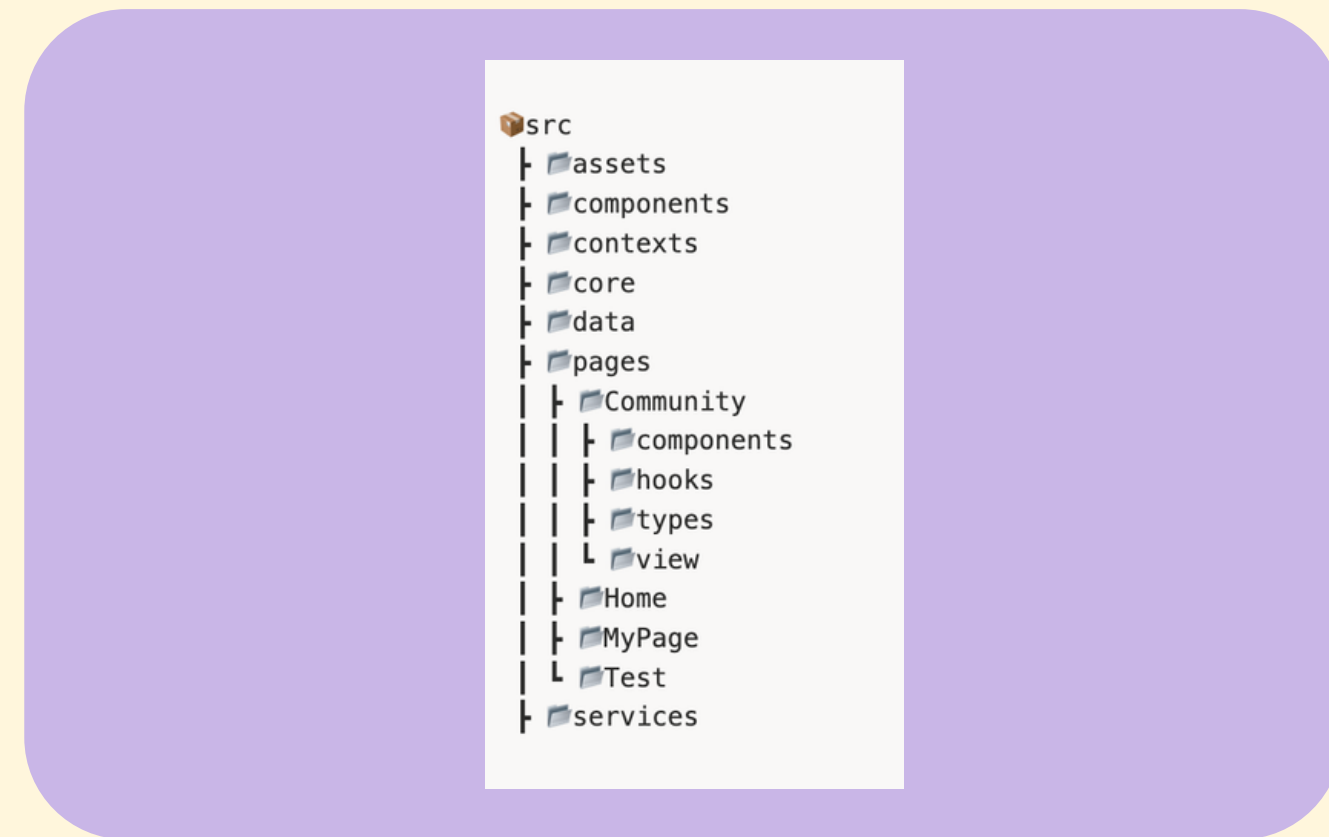
2. o-ov (홈 & 커뮤니티 UI/UX 엔진)  
 Role: Frontend UI/UX & Interaction Designer  
 홈 화면 설계: 메인 화면 UI 구현 및 여행 타입 선택 시 페이지 전환 로직 구축  
 커뮤니티 고도화: 커뮤니티 필터링 기능 및 필터바 포커스 애니메이션 구현  
 사용자 경험 개선: 로그인 상태에 따른 피드 분기 처리 및 하단 FAB(글쓰기 버튼) 고정  
 데이터 연동: Supabase를 통한 실시간 전체 사용자 수 카운팅 연동  
 프로젝트 아키텍처: 프로젝트 폴더 구조 정리 및 컴포넌트 계층 분리 주도

3. wooki0123 (커뮤니티 및 인터랙션 개발자)  
 Role: Community Service & Interaction Developer  
 상세 페이지 구축: 게시물 상세 페이지 UI 및 동적 데이터 바인딩  
 CRUD 로직 구현: 게시물·댓글의 생성, 수정, 삭제 기능(Full-stack logic) 완성  
 소셜 기능 강화: 좋아요(Like) 수 증감 로직 및 북마크 On/Off 기능 구현  
 데이터 가시성: 게시물 상세 내 카카오 프로필 정보 호출 및 UI 버그 수정  
 컴포넌트화: 커뮤니티 관련 컴포넌트 분리 및 재사용성 향상

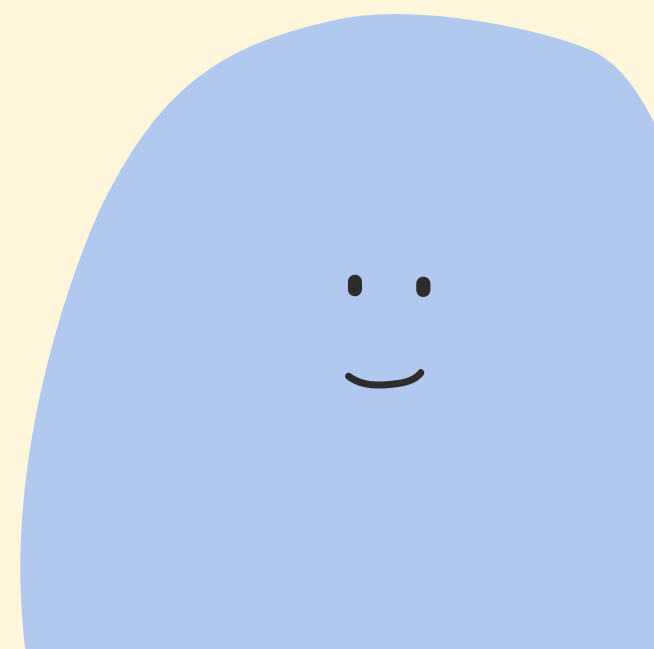
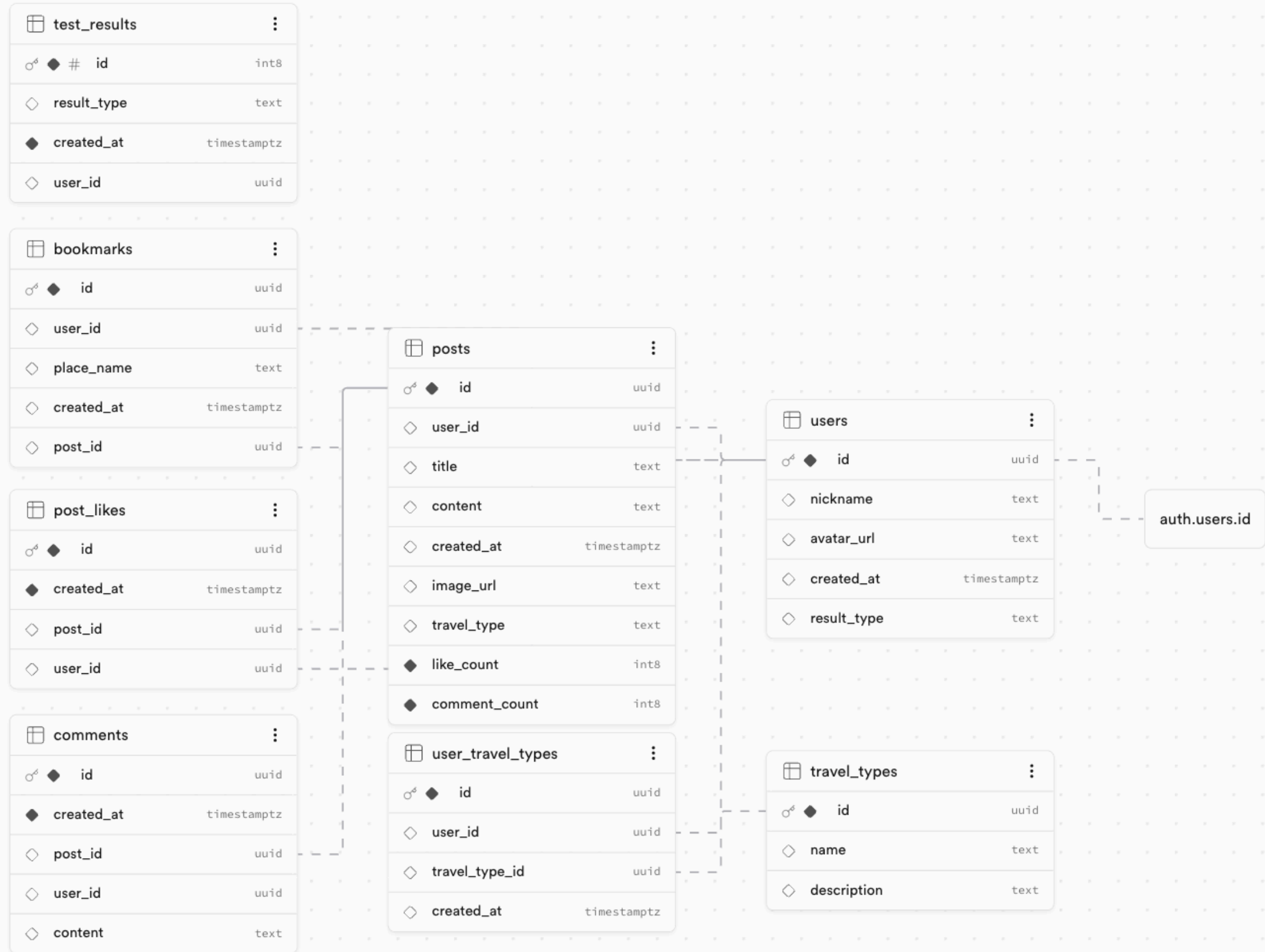
## 사용 기술



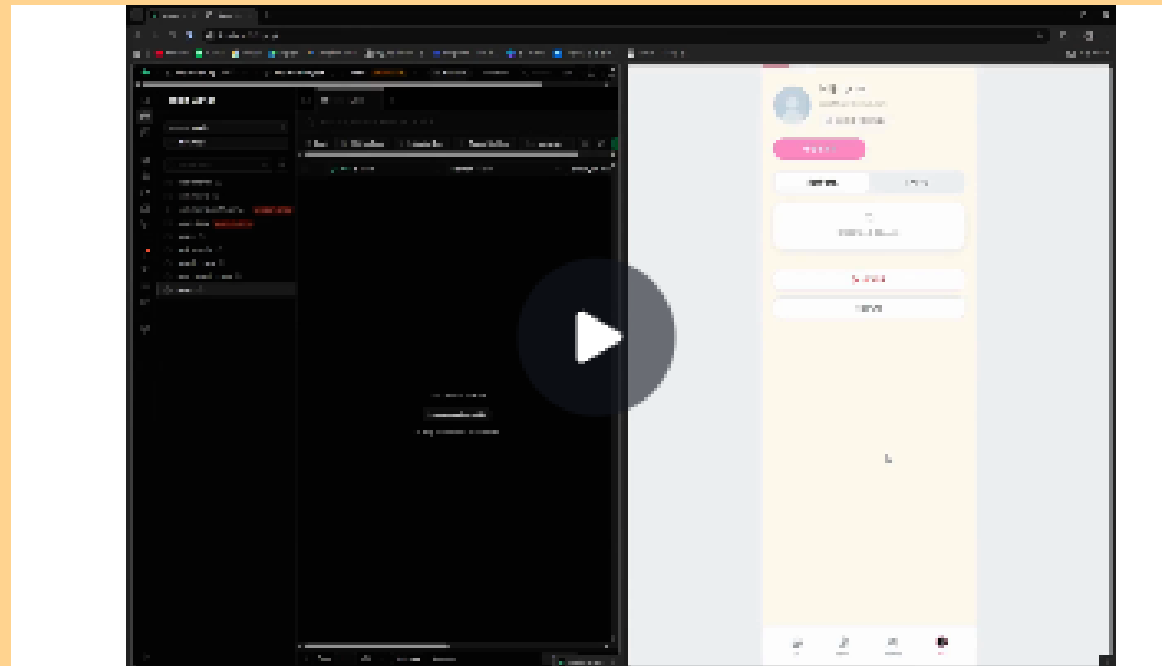
## 프로젝트 구조



# DB 구조

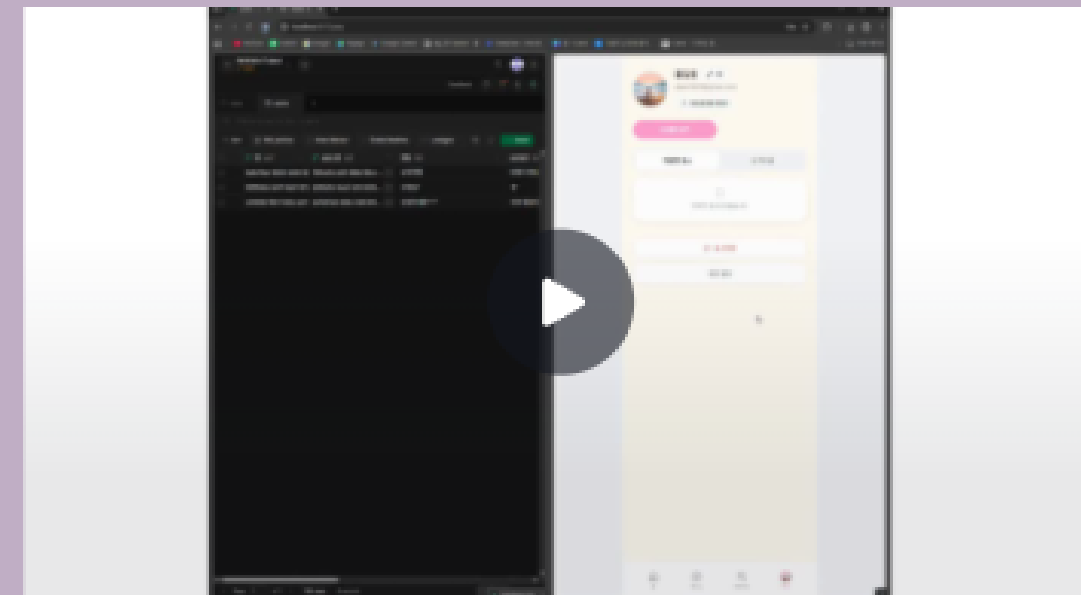


# 03 핵심 기능과 UI, UX



성향 테스트

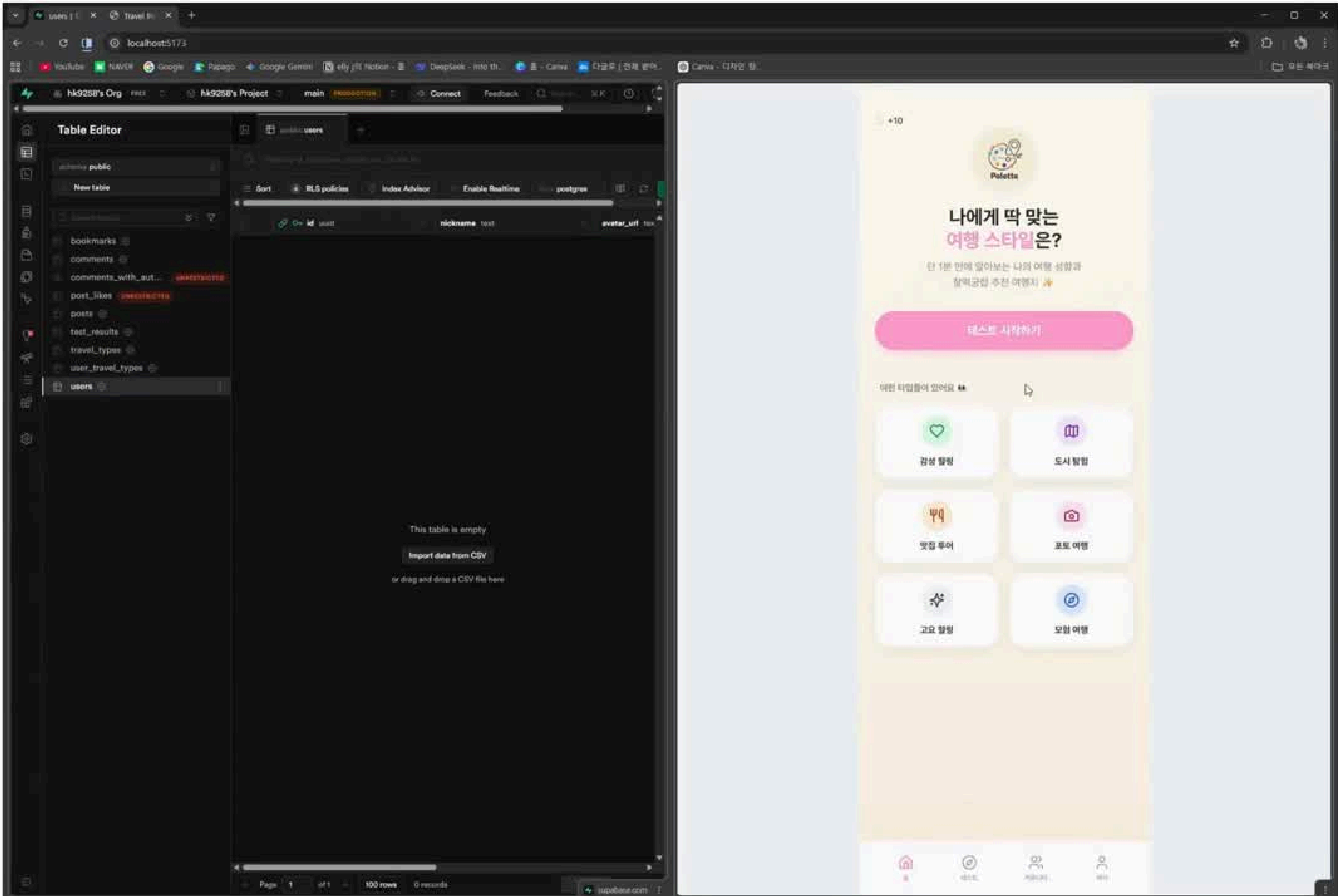
추천 큐레이션 & 지도 탐색



커뮤니티

마이페이지

(장소 저장 및 게시글 확인)



# 04 기술적 도전과 의사결정

: 초기 설계 고민

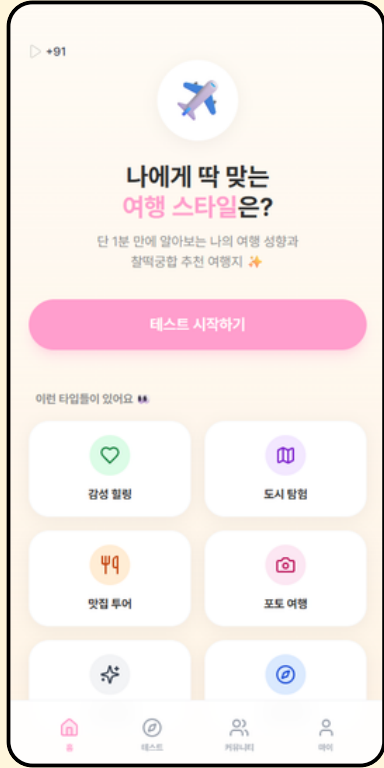
Q2. 여행 스타일 선택

짐을 싸며 떠올린 이번 여행의 분위기는?

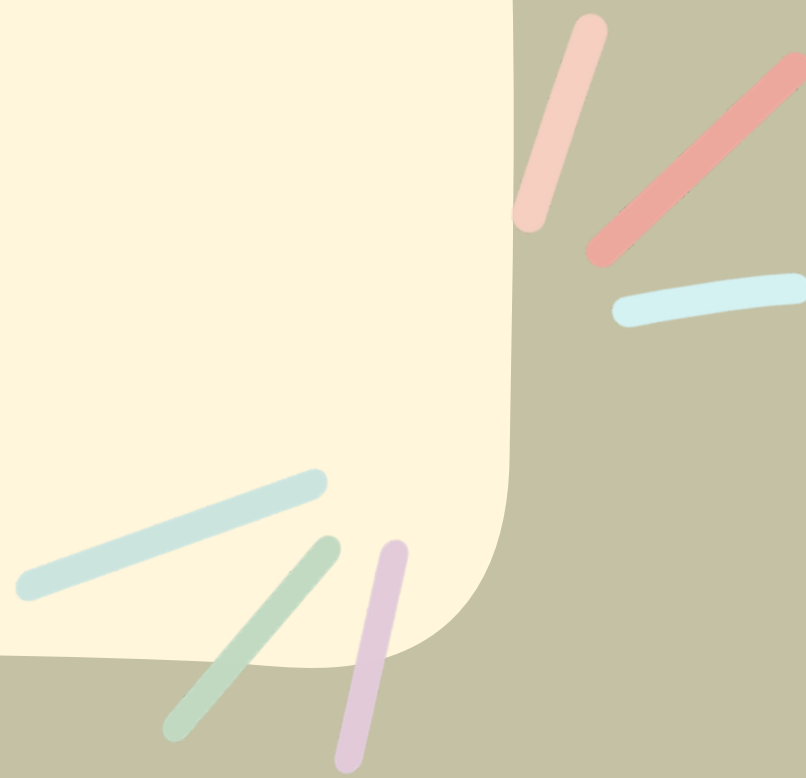
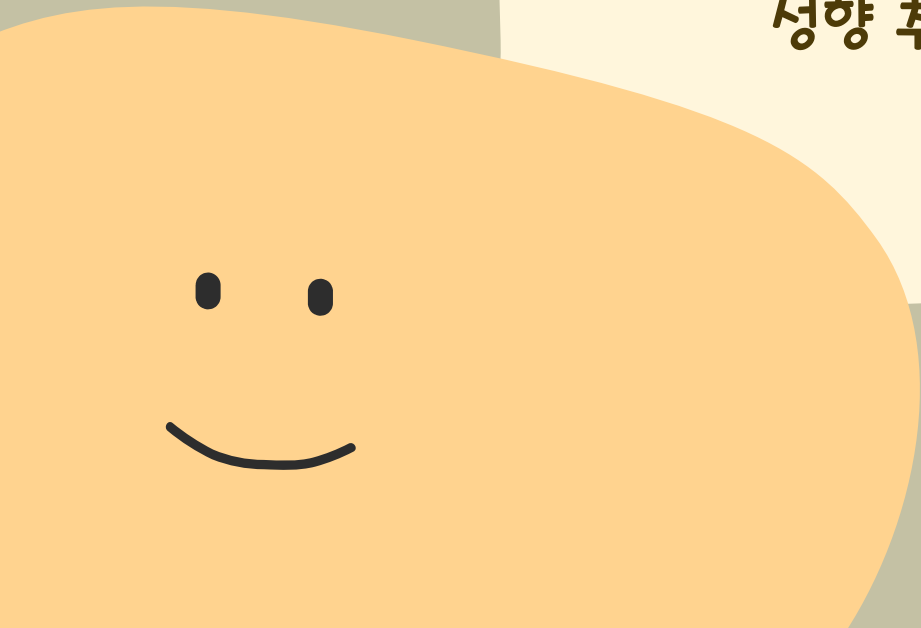
- 조용하고 나만의 시간을 보내는 여행
- 사람 많은 곳에서 에너지를 느끼는 여행
- 계획 없이 자유롭게 흘러가는 여행
- 감성과 분위기를 기록하는 여행

```
{
  id: 2,
  question: "짐을 싸며 떠올린 이번 여행의 분위기는?",
  options: [
    {
      text: "조용하고 나만의 시간을 보내는 여행",
      score: { calm: 3, healing: 1 }
    },
    {
      text: "사람 많은 곳에서 에너지를 느끼는 여행",
      score: { shopping: 2, explorer: 1 }
    },
    {
      text: "계획 없이 자유롭게 흘러가는 여행",
      score: { explorer: 3 }
    },
    {
      text: "감성과 분위기를 기록하는 여행",
      score: { photo: 3, healing: 1 }
    }
  ]
}
```

성향 추출 로직: '단일 점수'가 아닌 '복합  
가중치 스코어링'



UI/UX: 왜 '모바일 뷰' 웹인가?



# 위기 극복 사례 (Trouble Shooting)

## 1. 초기 프로젝트 세팅

→ 프로젝트 구조, 환경설정 기준 정립

## 2. 사용자 상태에 따른 기능 접근 제어

→ 사용자 상태에 따라 다른 경험을 제공하도록 UX를 개선

## 3. 배포 후 카카오 소셜 로그인이 동작하지 않음

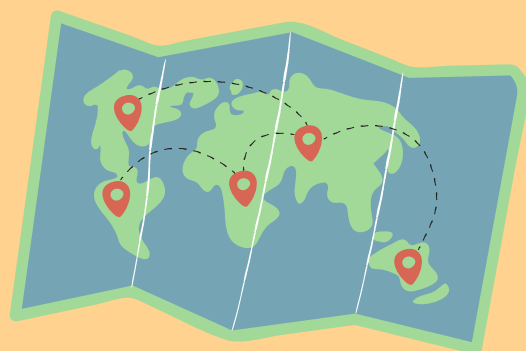
→ Supabase Authentication 배포 도메인 추가

## 4. 무료 버전 Gemini 호출 최대횟수 제한

→ 여러 버전의 Gemini, 요청 재시도를 추가

\* RPM(분당 최대 호출 횟수)  
RPD(하루당 최대 호출 횟수)

# 서비스 확장성



## 1) AI 기반 맞춤형 여행 코스 추천 (Curation):

- 단순 장소 추천을 넘어, 사용자의 성향과 동선을 고려한 '1박 2일 타임라인' 자동 생성 기능.



## 2) 성향 기반 매칭:

- 함께 여행할 '색깔 맞는 동행' 찾기 서비스.



## 3) 비즈니스 모델 연동:

- 추천된 장소 근처의 숙박/액티비티 예약 플랫폼과 제휴하여 수익 모델 창출.





THANK YOU  
SO MUCH



Q

A

